

Erhebungsbogen

B

Projekt	Biotopkartierung Hamburg	Interne Nr.	41664
		DK5 DK5-GK	7026 7028
Handlungsbedarf	Nein	DK5 - Name	Spadenland
Bearbeitung	MMH	Biotop-Nr. alt	29 42
Räumliche Abbildung	Fläche	Kartierung	10.09.1998
Anzahl Abschnitte	1	Fläche / Länge [m²/m]	8570,0957
		Breite (lineare Abb.) [m]	

Gesetzlicher Schutz **kein gesetzl. Schutz** **kein gesetzlich geschütztes Biotop** **Schutz nur teilweise** **Nein**

Gesamtbewertung	6	Wertvoll
– Alter	5	Biotop mittleren Alters, 20 bis 50 Jahre
– Belastungsgrad		
– Ökolog. Funktion	6	Hohe Bedeutung in einem Biotopkomplex, für den lokalen Biotopverbund oder als Puffer
– Seltenheit	5	Seltener Biotoptyp, floristisch stark verarmt, ohne seltener Pflges. od. verbr. artenreicher Biotoptyp

Bestandsbeschreibung

Es handelt sich um eine hochwüchsige Grünlandbrache. Die derzeit ungenutzte Fläche liegt in direkter Nachbarschaft zu einer Pferdeweide, mit der sie früher vermutlich eine Nutzungseinheit gebildet hat. Der Biotop ist von hochwüchsigen Kräutern wie Ackerkratzdisteln, Brennesseln und Wiesengräsern wie Glatthafer und Knäuelgras bestanden. In der hochwüchsigen Krautschicht waren auffallend viele Spinnen und Heuschrecken (insbesondere Chortippen und Rösels Beißschrecke) zu beobachten. Die Fläche wird von vollständig verlandeten Gräben durchzogen, die dichte Rohrglanzgrasbestände und Wasserschwaden aufweisen.

Vorkommen an Biotoptypen

1	TF	Typ	HF	F.Anteil
2	BTYP	Biotoptyp		- gesetzl. Grundl.
3	Zusatz	Zusatz zum Biotoptypen		
4	LRT	Lebensraumtyp		
1	1		Ja	90 %
2	GMZ	Sonstiges mesophiles Grünland (2000)		
3	b	Brache, keine Nutzung (b)		
1	2			10 %
2	FGV	Stark verlandeter, austrocknender Graben (2000)		

Räumliche Lage

Lagebeschreibung	Nördlich des Hofschläger Deiches		
Nachbarnutzung/en	Deich, Pferdeweide		
Rechtswert (X)	570437	Hochwert (Y)	5927283
Bezirk	Bergedorf	Naturraum	Vier- und Marschlande (673.10)
Stadtteil (OT-Nr.)	Spadenland (614)	Gemarkung	Spadenland (615)
Digitaler Grünplan	<input type="checkbox"/> Hafengesamtgebiet	<input type="checkbox"/> Ramsargebiet	<input type="checkbox"/> EG-Vogelschutzgeb.
Ausgleichsflächen	<input type="checkbox"/> Biosphärenreservat	<input type="checkbox"/> Nationalpark	<input type="checkbox"/>
NSG / ND / LSG			
FFH-GEBIET			
Wasserschutzgebiet			

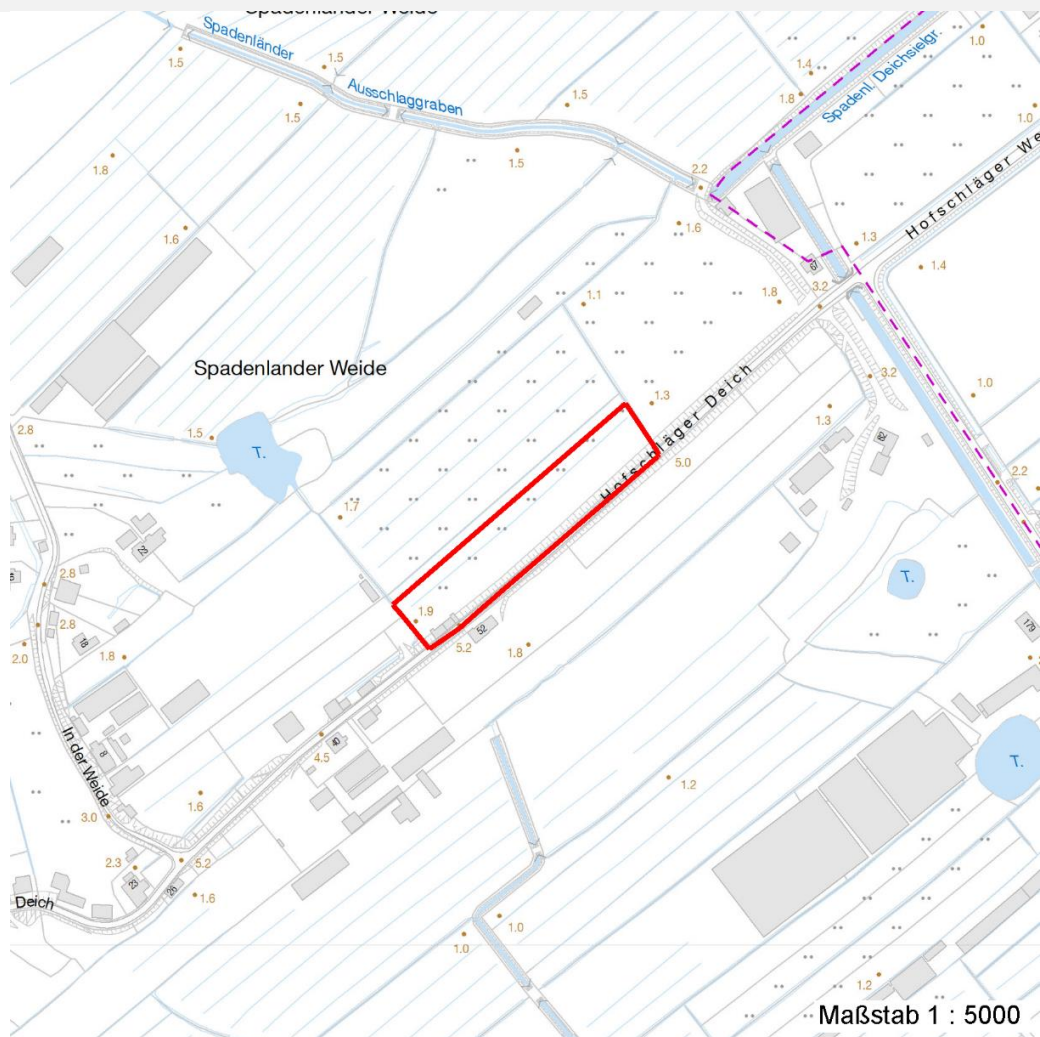
Erhebungsbogen

B

Projekt	Biotopkartierung Hamburg		Interne Nr.	41664	
			DK5 DK5-GK	7026	7028
Handlungsbedarf	Nein		DK5 - Name	Spadenland	
Bearbeitung	MMH	Kopie	Nein	Biotop-Nr. alt	29 42
Räumliche Abbildung	Fläche		Kartierung	10.09.1998	
Anzahl Abschnitte	1		Fläche / Länge [m²/m]	8570,0957	
			Breite (lineare Abb.) [m]		

Räumliche Lage

Karte



Weitere Erhebungsbögen

Interne Nr.	Interne Nr. Zuordnung	DK5	Biotop-Nr.	Kartierung	Zuordnung	DK5 (GK)	Biotop-Nr. (alt)
41664	41535	7026	83	15.09.2006	N	7028	10047
41664	41594	7026	159	15.09.2006	N	7028	10169

Zuordnung: N = nachfolgende Kartierung, K = weitere Kartierungen (zeitlich vorher oder nachher)

Foto

Interne Nr.	Index	Dateiname	Aufnahmerichtung
46322	0	7026_29_100998_1.JPG	NW

Weitere Angaben

Merkmal	Wert
Auswertung	
Wertgesichtspunkte	Charakteristisch ausgeprägter naturnaher Biotop

Erhebungsbogen

B

Projekt	Biotopkartierung Hamburg	Interne Nr.	41664
		DK5 DK5-GK	7026 7028
Handlungsbedarf	Nein	DK5 - Name	Spadenland
Bearbeitung	MMH	Biotop-Nr. alt	29 42
Räumliche Abbildung	Fläche	Kartierung	10.09.1998
Anzahl Abschnitte	1	Fläche / Länge [m²/m]	8570,0957
		Breite (lineare Abb.) [m]	

Weitere Angaben

Merkmal	Wert
	Zusammen mit den benachbarten Biotopen 43 und 41 bildet der Biotop einen wertvollen Biotopkomplex mit naturnahen, naturraumtypischen Lebensräumen. Vielfältiger Bestandskomplex
zoologisch bedeutsame Strukturen	Reich an Kleinstrukturen
Bedeutung für Tiergruppe	Blütenreiche Fluren Blütenbesuchende Insekten Spinnen
Maßnahmen	Heuschrecken
Schutzvorschlag	Schonende Grabenräumung um das alte, Landschaftsraumtypische Geländere relief mit den Gräben und den Strukturreichtum der Flächegfn ie alten, LSG - Landschaftsschutzgebiet

Foto

Fotodatei	7026_29_100998_1.JPG	Fotodatei
Bildbeschreibung	Grünlandbrache, Biotop 42, 7028	Bildbeschreibung
Aufnahmerichtung	NW	Aufnahmerichtung



Teilflächenbeschreibung

Teilflächentyp		Teilflächen-Nr.	1
Biotoptyp	Sonstiges mesophiles Grünland (2000)	Biotoptyp	GMZ
- Zusatz	Brache, keine Nutzung (b)	- gesetzl. Grundl.	
FFH-LRT		FFH-LRT	
Beschreibung		Entw.potential LRT	
		Hauptfläche	Ja
		Flächenanteil	90 %
		FFH-Unters.Fläche	Nein
		Saatgutfläche	Nein

Erhebungsbogen

B

Projekt	Biotopkartierung Hamburg		Interne Nr.	41664	
			DK5 DK5-GK	7026	7028
Handlungsbedarf	Nein		DK5 - Name	Spadenland	
Bearbeitung	MMH	Kopie	Nein	Biotop-Nr. alt	29 42
Räumliche Abbildung	Fläche			Kartierung	10.09.1998
Anzahl Abschnitte	1			Fläche / Länge [m²/m]	8570,0957
				Breite (lineare Abb.) [m]	

Weitere Angaben

Merkmal	Wert
Boden	
Feuchte	5 - frisch und mäßig frisch
Standort, Relief	
Relief	von verlandeten Gräben durchzogen
Neigung - Gelände	N0 - nicht geneigt (<2 %)
Ausrichtung	FL - flach, keine Exposition
Belichtung	8 - sonnig
Luft	keine Besonderheiten
Zusätze - Btyp	h - hochwüchsig, dicht re - Beetrelief (mit Gruppen)
Veg. - Deckg./Ant.	
Gesamt	100 %
1. Krautschicht	100 %
Veg. - Höhe	
Gesamt, durchschn.	1.50 m

Zeigerwerte der Pflanzenartenliste (Auswertung)

Standort	Belichtung	halbsonnig	7,3
Boden	Feuchte	mäßig feucht und wechselfeucht	6,1
	Stickstoff (N)	mäßig stickstoffarm bis stickstoffreich	6,4
	Reaktion	neutral	7,1
Vegetation	Mahdverträglichkeit	mäßig schnittverträglich (erster Schnitt nicht vor 1. Juli)	5,4
Zeigerwerte	Futterwert	mäßige Futterqualität	3,6
	Wechselfeuchteanzeiger		2
	Giftpflanzen		0
	Überschw.anzeiger		0

Pflanzenartenliste

Gruppe / Pflanzenart	MS	M	W	Vs	St	PA	Ph	Sz	VS	V	G	cf	Rote Liste					
													§	HH	ND	SH	D	
Tracheobionta (Gefäßpflanzen)																		
Arrhenatherum elatius (Glatthafer)	7	z		-														
Cirsium arvense (Acker-Kratzdistel)	7	h		-														
Cirsium vulgare (Gewöhnliche Kratzdistel)	7	z		-														
Convolvulus arvensis (Acker-Winde)	7	z		-														
Crataegus spec. (Weißdorn)	7	z		-														
Dactylis glomerata (Wiesen-Knäuelgras)	7	l		-														
Galeopsis spec. (Hohlzahn)	7	w		-														
Galium aparine (Kletten-Labkraut)	7	z		-														
Heracleum sphondylium (Wiesen-Bärenklau)	7	z		-														
Holcus lanatus (Wolliges Honiggras)	7	z		-														
Persicaria amphibia (Wasser-Knöterich)	7	l		-														
Phalaris arundinacea (Rohr-Glanzgras)	7	l		-														
Poa pratensis (Wiesen-Rispengras)	7	z		-														
Pyrus communis (Kultur-Birne)	7	z		-														
Ranunculus acris (Scharfer Hahnenfuß)	7	z		-														

Erhebungsbogen

B

Projekt	Biotopkartierung Hamburg	Interne Nr.	41664
		DK5 DK5-GK	7026 7028
Handlungsbedarf	Nein	DK5 - Name	Spadenland
Bearbeitung	MMH	Biotop-Nr. alt	29 42
Räumliche Abbildung	Fläche	Kartierung	10.09.1998
Anzahl Abschnitte	1	Fläche / Länge [m²/m]	8570,0957
		Breite (lineare Abb.) [m]	

Pflanzenartenliste

Gruppe / Pflanzenart	MS	M	W	Vs	St	PA	Ph	Sz	VS	V	G	cf	Rote Liste					
													§	HH	ND	SH	D	
Rubus fruticosus agg. (Artengruppe Echte Brombeere)	7	z		-														
Rumex crispus (Krauser Ampfer)	7	l		-														
Tanacetum vulgare (Rainfarn)	7	l		-														
Urtica dioica (Große Brennessel)	7	l		-														
Anzahl Rote Liste Arten																		
Anzahl Arten													19					

MS: Mengensystem; M: Mengenangabe, W: Bewertung der Art (FFH-Monitoring), Vs: Vegetationsschicht, St: Status, PA: Autor Phänologie; Ph: Phänologie, Sz: Soziabilität, VS: Vitalitätssystem; V: Vitalität, G: Geschlecht, cf: unsichere Bestimmung, §: Schutz nach BNatSchG, HH: Rote Liste Hamburg, Nds: Rote Liste Niedersachsen, SH: Rote Liste Schleswig-Holstein, D: Rote Liste Deutschland

Teilflächenbeschreibung

Teilflächentyp		Teilflächen-Nr.	2
Biotoptyp	Stark verlandeter, austrocknender Graben (2000)	Biotoptyp	FGV
- Zusatz		- gesetzl. Grundl.	
FFH-LRT		FFH-LRT	
Beschreibung	Standort: Stark verlandete Gräben	Entw.potential LRT	
		Hauptfläche	
		Flächenanteil	10 %
		FFH-Unters.Fläche	Nein
		Saatgutfläche	Nein

Weitere Angaben

Merkmal	Wert
Veg. - Deckg./Ant.	
Gesamt	95 %
1. Krautschicht	95 %
Veg. - Höhe	
Gesamt, durchschn.	1.50 m

Zeigerwerte der Pflanzenartenliste (Auswertung)

Standort	Belichtung	sonnig	8,4
Boden	Feuchte	sehr naß	9,2
	Stickstoff (N)	sehr stickstoffreich	8,3
	Reaktion	schwach basisch	7,6
Vegetation	Mahdverträglichkeit	schnittempfindlich bis mäßig schnittverträglich	4,2
Zeigerwerte	Futterwert	mäßige Futterqualität	3,8
	Wechselfeuchteanzeiger		2
	Giftpflanzen		0
	Überschw.anzeiger		0

Erhebungsbogen

B

Projekt	Biotopkartierung Hamburg	Interne Nr.	41664
		DK5 DK5-GK	7026 7028
Handlungsbedarf	Nein	DK5 - Name	Spadenland
Bearbeitung	MMH	Biotop-Nr. alt	29 42
Räumliche Abbildung	Fläche	Kartierung	10.09.1998
Anzahl Abschnitte	1	Fläche / Länge [m²/m]	8570,0957
		Breite (lineare Abb.) [m]	

Pflanzenartenliste															Rote Liste			
Gruppe / Pflanzenart	MS	M	W	Vs	St	PA	Ph	Sz	VS	V	G	cf	§	HH	ND	SH	D	
Tracheobionta (Gefäßpflanzen)																		
Arrhenatherum elatius (Glatthafer)	7	z		-														
Glyceria maxima (Wasser-Schwaden)	7	d		-														
Holcus lanatus (Wolliges Honiggras)	7	z		-														
Lythrum salicaria (Blut-Weiderich)	7	z		-														
Phalaris arundinacea (Rohr-Glanzgras)	7	z		-														
Phragmites australis (Schilf)	7	z		-														
Urtica dioica (Große Brennessel)	7	z		-														
Anzahl Rote Liste Arten																		
Anzahl Arten															7			

MS: Mengensystem; M: Mengenangabe, W: Bewertung der Art (FFH-Monitoring), Vs: Vegetationsschicht, St: Status, PA: Autor Phänologie; Ph: Phänologie, Sz: Soziabilität, VS: Vitalitätssystem; V: Vitalität, G: Geschlecht, cf: unsichere Bestimmung, §: Schutz nach BNatSchG, HH: Rote Liste Hamburg, Nds: Rote Liste Niedersachsen, SH: Rote Liste Schleswig-Holstein, D: Rote Liste Deutschland