

Erhebungsbogen

B

Projekt	Biotopkartierung Hamburg	Interne Nr.	41814
		DK5 DK5-GK	7026 7028
Handlungsbedarf	Nein	DK5 - Name	Spadenland
Bearbeitung	TUC	Biotop-Nr. alt	293 72
Räumliche Abbildung	Linie	Kartierung	26.09.2006
Anzahl Abschnitte	3	Fläche / Länge [m²/m]	801,511
		Breite (lineare Abb.) [m]	2

Gesetzlicher Schutz **_ kein gesetzl. Schutz kein gesetzlich geschütztes Biotop** **Schutz nur teilweise** **Nein**

Gesamtbewertung	5	Noch wertvoll, gut entwicklungsfähig
– Alter	6	Biotop mittleren Alters, 50 bis 100 Jahre
– Belastungsgrad	5	Flächenhaft mittlere oder örtlich starke Belastung
– Ökolog. Funktion	5	Bedeutung in einem Biotopkomplex, für den lokalen Biotopverbund oder als Puffer
– Seltenheit	5	Seltener Biotoptyp, floristisch stark verarmt, ohne seltener Pflges. od. verbr. artenreicher Biotoptyp

Bestandsbeschreibung

Gräben am Rand der Kleingartenanlage

Die Ufervegetation wird von Blutweiderich, Seggen, Schwertlilie und Mädesüß bestimmt. Im Wasser kommt Krebssschere vor.

In Abschnitt 2 ist Krebssschere häufig vertreten. Dazu kommen Froschlöffel und Wasserfeder.

Abschnitt 3 ist stark zugewachsen und enthält viel Wasserschwaden.

Vorkommen an Biotoptypen

1	TF	Typ	HF	F.Anteil
2	BTYP	Biotoptyp		- gesetzl. Grundl.
3	Zusatz	Zusatz zum Biotoptypen		
4	LRT	Lebensraumtyp		
1	1		Ja	100 %
2	FGR	Nährstoffreicher Graben mit Stillgewässercharakter (2000)		
3	gf	Froschbiß-Flußampfer-Typ (gf)		

Räumliche Lage

Lagebeschreibung	Östlich des Hofschläger Weges		
Nachbarnutzung/en	Acker, Kleingartensiedlung, Brache		
Rechtswert (X)	571168	Hochwert (Y)	5927178
Bezirk	Bergedorf	Naturraum	Vier- und Marschlande (673.10)
Stadtteil (OT-Nr.)	Tatenberg (613)	Gemarkung	Tatenberg (616)
Digitaler Grünplan	<input checked="" type="checkbox"/> Hafengesamtgebiet	<input type="checkbox"/> Ramsargebiet	<input type="checkbox"/> EG-Vogelschutzgeb.
Ausgleichsflächen	<input type="checkbox"/> Biosphärenreservat	<input type="checkbox"/> Nationalpark	<input type="checkbox"/>
NSG / ND / LSG	LSG Tatenberg [HH-2038 / Anteil: 83%]		
FFH-GEBIET			
Wasserschutzgebiet			

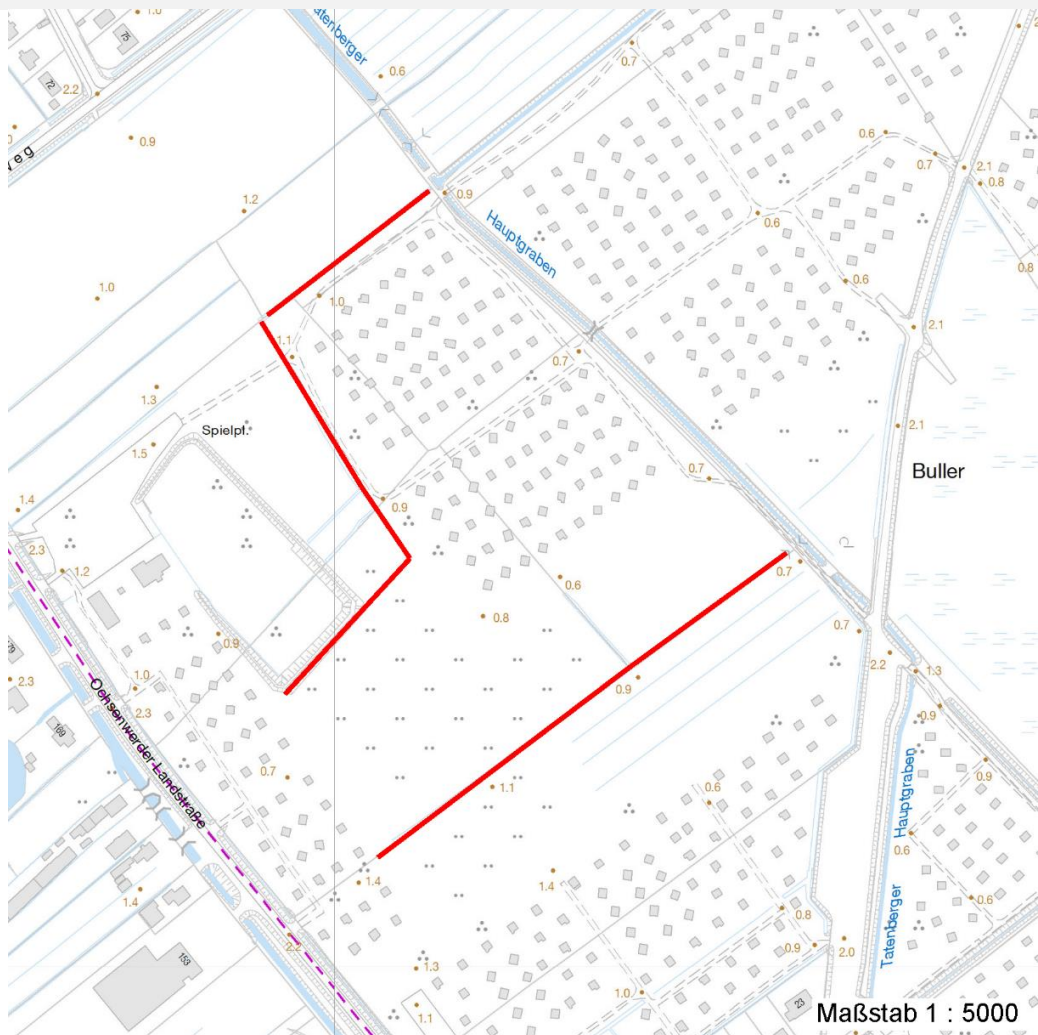
Erhebungsbogen

B

Projekt	Biotopkartierung Hamburg	Interne Nr.	41814
		DK5 DK5-GK	7026 7028
		DK5 - Name	Spadenland
Handlungsbedarf	Nein	Biotop-Nr. alt	293 72
Bearbeitung	TUC	Kartierung	26.09.2006
Räumliche Abbildung	Linie	Fläche / Länge [m²/m]	801,511
Anzahl Abschnitte	3	Breite (lineare Abb.) [m]	2

Räumliche Lage

Karte



Weitere Erhebungsbögen

Interne Nr.	Interne Nr. Zuordnung	DK5	Biotop-Nr.	Kartierung	Zuordnung	DK5 (GK)	Biotop-Nr. (alt)
41814	99083	7026	867	18.09.2014	N		
41814	99084	7026	868	18.09.2014	N		
41814	41819	7026	276	05.09.1998	/	7028	35
41814	41837	7026	277	05.09.1998	>	7028	36

Zuordnung: N = nachfolgende Kartierung, K = weitere Kartierungen (zeitlich vorher oder nachher)

Foto

Interne Nr.	Index	Dateiname	Aufnahmerichtung
11888	0	7026_293_260906_1.JPG	

Erhebungsbogen

B

Projekt	Biotopkartierung Hamburg	Interne Nr.	41814
		DK5 DK5-GK	7026 7028
Handlungsbedarf	Nein	DK5 - Name	Spadenland
Bearbeitung	TUC	Biotop-Nr. alt	293 72
Räumliche Abbildung	Linie	Kartierung	26.09.2006
Anzahl Abschnitte	3	Fläche / Länge [m²/m]	801,511
		Breite (lineare Abb.) [m]	2

Weitere Angaben

Merkmal	Wert
Auswertung	
Gefährdung / Einflüsse	angrenzende Nutzungen
Wertgesichtspunkte	Feuchtbiotop
	Vorkommen von Krebschere
zoologisch bedeutsame Strukturen	Gewässer
Bedeutung für Tiergruppe	Amphibien
	Libellen
	Insekten
	Mollusken
Ziele der Entwicklung	Erhalt
Maßnahmen	ungenutzten Randstreifen schaffen
Schutzvorschlag	LSG - Landschaftsschutzgebiet

Foto

Fotodatei 7026_293_260906_1.JPG
Bildbeschreibung Nährstoffreicher Graben mit Krebschere, Biotop 35, 7028

Fotodatei
Bildbeschreibung

Aufnahmerichtung

Aufnahmerichtung



Teilflächenbeschreibung

Teilflächentyp	Nährstoffreicher Graben mit Stillgewässercharakter (2000)	Teilflächen-Nr.	1
Biotoptyp	Froschbiß-Flußampfer-Typ (gf)	Biotoptyp	FGR
- Zusatz		- gesetzl. Grundl.	
FFH-LRT		FFH-LRT	
Beschreibung		Entw.potential LRT	Ja
		Hauptfläche	100 %
		Flächenanteil	Nein
		FFH-Unters.Fläche	Nein
		Saatgutfläche	Nein

Erhebungsbogen

B

Projekt	Biotopkartierung Hamburg	Interne Nr.	41814
		DK5 DK5-GK	7026 7028
Handlungsbedarf	Nein	DK5 - Name	Spadenland
Bearbeitung	TUC	Biotop-Nr. alt	293 72
Räumliche Abbildung	Linie	Kartierung	26.09.2006
Anzahl Abschnitte	3	Fläche / Länge [m²/m]	801,511
		Breite (lineare Abb.) [m]	2

Weitere Angaben

Merkmal	Wert
Boden	
Feuchte	7 - feucht
Stickstoffgehalt	6 - mäßig stickstoffarm bis stickstoffreich
Gewässer	
Böschungshöhe	1.00 m
Gewässertiefe	1.00 m
Breite	3.00 m
Wasserführung	w - wechselnde Wasserstände
Strömung	k - keine Strömung
Trübung	m - mittlere Trübung
Färbung	1
Standort, Relief	
Relief	Graben
Böschungsneigung	senkrecht bis sehr steil - > 1:1
Belichtung	8 - sonnig
Zusätze - Btyp	gk - Krebscheren-Typ
Veg. - Deckg./Ant.	
Gesamt	80 %
1. Krautschicht	80 %
Veg. - Höhe	
Gesamt, durchschn.	0.80 m

Zeigerwerte der Pflanzenartenliste (Auswertung)

Standort	Belichtung	halbsonnig	7
Boden	Feuchte	sehr naß	9,2
	Stickstoff (N)	mäßig stickstoffarm	5,5
	Reaktion	schwach sauer	6,4
Vegetation	Mahdverträglichkeit	schnittempfindlich bis mäßig schnittverträglich	4
Zeigerwerte	Futterwert	sehr geringwertiges Futter	1,7
	Wechselfeuchteanzeiger		3
	Giftpflanzen		1
	Überschw.anzeiger		2

Pflanzenartenliste

Gruppe / Pflanzenart	MS	M	W	Vs	St	PA	Ph	Sz	VS	V	G	cf	§	Rote Liste				
														HH	ND	SH	D	
Tracheobionta (Gefäßpflanzen)																		
Carex acuta (Schlank-Segge)	7	h		K1											V			
Carex acutiformis (Sumpf-Segge)	7	w		K1														
Filipendula ulmaria (Mädesüß)	7	z		K1														
Hydrocharis morsus-ranae (Froschbiß)	7	h		K1										V	V V			
Iris pseudacorus (Gelbe Schwertlilie)	7	z		K1									b					
Juncus effusus (Flutter-Binse)	7	w		K1														
Lemna minor (Kleine Wasserlinse)	7	z		K1														
Lythrum salicaria (Blut-Weiderich)	7	h		K1														

Erhebungsbogen

B

Projekt	Biotopkartierung Hamburg	Interne Nr.	41814
		DK5 DK5-GK	7026 7028
Handlungsbedarf	Nein	DK5 - Name	Spadenland
Bearbeitung	TUC	Biotop-Nr. alt	293 72
Räumliche Abbildung	Linie	Kartierung	26.09.2006
Anzahl Abschnitte	3	Fläche / Länge [m²/m]	801,511
		Breite (lineare Abb.) [m]	2

Pflanzenartenliste

Gruppe / Pflanzenart	MS	M	W	Vs	St	PA	Ph	Sz	VS	V	G	cf	Rote Liste					
													§	HH	ND	SH	D	
Phalaris arundinacea (Rohr-Glanzgras)	7	z		K1														
Stratiotes aloides (Krebsschere)	7	w		K1										b	3	3	3	3
Urtica dioica (Große Brennessel)	7	w		K1														
Anzahl Rote Liste Arten													2	1	3	2		
Anzahl Arten													11					

MS: Mengensystem; M: Mengenangabe, W: Bewertung der Art (FFH-Monitoring), Vs: Vegetationsschicht, St: Status, PA: Autor Phänologie; Ph: Phänologie, Sz: Soziabilität, VS: Vitalitätssystem; V: Vitalität, G: Geschlecht, cf: unsichere Bestimmung, §: Schutz nach BNatSchG, HH: Rote Liste Hamburg, Nds: Rote Liste Niedersachsen, SH: Rote Liste Schleswig-Holstein, D: Rote Liste Deutschland