

Erhebungsbogen

B

Projekt	Biotopkartierung Hamburg	Interne Nr.	41592
		DK5 DK5-GK	7026 7028
Handlungsbedarf	Nein	DK5 - Name	Spadenland
Bearbeitung	TUC	Biotop-Nr. alt	28 41
Räumliche Abbildung	Fläche	Kartierung	25.09.2006
Anzahl Abschnitte	1	Fläche / Länge [m²/m]	16656,7968
		Breite (lineare Abb.) [m]	

Gesetzlicher Schutz **_ kein gesetzl. Schutz kein gesetzlich geschütztes Biotop** **Schutz nur teilweise** **Nein**

Gesamtbewertung	6	Wertvoll
– Alter	5	Biotop mittleren Alters, 20 bis 50 Jahre
– Belastungsgrad	6	Flächenhaft geringe oder örtlich stärkere oder Vorbelastung mit deutlichem Einfluß
– Ökolog. Funktion	5	Bedeutung in einem Biotopkomplex, für den lokalen Biotopverbund oder als Puffer
– Seltenheit	6	Seltener Biotoptyp, ohne seltene oder bedrohte Pflges., ungesättigtes Artenspektrum, reliktsische RL-Arten

Bestandsbeschreibung

Erlen-Eschenpionierwald

Auf der Fläche einer ehemaligen Obstwiese hat sich ein dichter Gehölzbestand aus Erlen und Eschen entwickelt. Einzelne der alten Obstbäume sind noch erhalten. Dazwischen hat sich eine lockere Strauchschicht aus Weißdorn, Holunder und tlw. Brombeere entwickelt. Die Krautschicht wird von Brennnesseln und Gundermann bestimmt. Durch die Fläche verlaufen Trampelpfade als Zuwegung zu den angrenzenden Pferdeweiden.

Vorkommen an Biotoptypen

1	TF	Typ	HF	F.Anteil
2	BTYP	Biotoptyp		- gesetzl. Grundl.
3	Zusatz	Zusatz zum Biotoptypen		
4	LRT	Lebensraumtyp		
1	1		Ja	100 %
2	WPW	Weiden-Pionier- oder Vorwald (2000)		

Räumliche Lage

Lagebeschreibung	Auf der Spadenländer Weide		
Nachbarnutzung/en	Acker, Obstpflanzung, Grünland		
Rechtswert (X)	570400	Hochwert (Y)	5927415
Bezirk	Bergedorf	Naturraum	Vier- und Marschlande (673.10)
Stadtteil (OT-Nr.)	Spadenland (614)	Gemarkung	Spadenland (615)
Digitaler Grünplan	<input type="checkbox"/> Hafengesamtgebiet	<input type="checkbox"/> Ramsargebiet	<input type="checkbox"/> EG-Vogelschutzgeb.
Ausgleichsflächen	<input type="checkbox"/> Biosphärenreservat	<input type="checkbox"/> Nationalpark	<input type="checkbox"/>
NSG / ND / LSG			
FFH-GEBIET			
Wasserschutzgebiet			

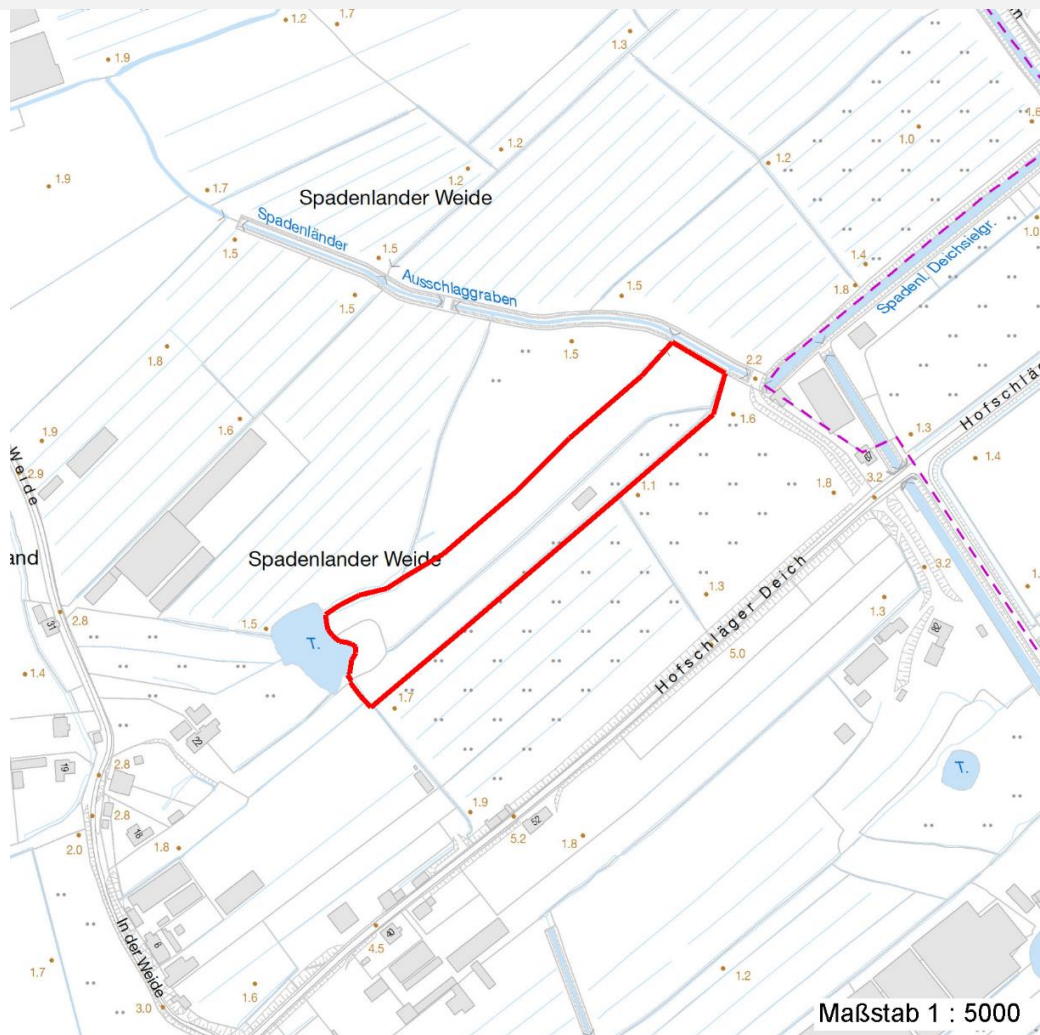
Erhebungsbogen

B

Projekt	Biotopkartierung Hamburg	Interne Nr.	41592
		DK5 DK5-GK	7026 7028
Handlungsbedarf	Nein	DK5 - Name	Spadenland
Bearbeitung	TUC	Biotop-Nr. alt	28 41
Räumliche Abbildung	Fläche	Kartierung	25.09.2006
Anzahl Abschnitte	1	Fläche / Länge [m²/m]	16656,7968
		Breite (lineare Abb.) [m]	

Räumliche Lage

Karte



Weitere Erhebungsbögen

Interne Nr.	Interne Nr. Zuordnung	DK5	Biotop-Nr.	Kartierung	Zuordnung	DK5 (GK)	Biotop-Nr. (alt)
41592	41593	7026	28	10.09.1998	K	7028	41
41592	98842	7026	651	21.08.2014	N		

Zuordnung: N = nachfolgende Kartierung, K = weitere Kartierungen (zeitlich vorher oder nachher)

Foto

Interne Nr.	Index	Dateiname	Aufnahmerichtung
11969	0	7026_28_250906_1.JPG	SW

Weitere Angaben

Merkmal	Wert
Auswertung	
Gefährdung / Einflüsse	Trampelpfade

Erhebungsbogen

B

Projekt	Biotopkartierung Hamburg	Interne Nr.	41592
		DK5 DK5-GK	7026 7028
Handlungsbedarf	Nein	DK5 - Name	Spadenland
Bearbeitung	TUC	Biotop-Nr. alt	28 41
Räumliche Abbildung	Fläche	Kartierung	25.09.2006
Anzahl Abschnitte	1	Fläche / Länge [m²/m]	16656,7968
		Breite (lineare Abb.) [m]	

Weitere Angaben

Merkmal	Wert
Wertgesichtspunkte	Gehölzbestand Rückzugsraum Strukturvielfalt
zoologisch bedeutsame Strukturen	Gehölzbestand
Bedeutung für Tiergruppe	Vögel
Ziele der Entwicklung	Sukzession
Maßnahmen	Sukzession ungestört ablaufen lassen - 1.1
Schutzvorschlag	LSG - Landschaftsschutzgebiet

Foto

Fotodatei	7026_28_250906_1.JPG	Fotodatei
Bildbeschreibung	Gehölzbestand mit Gräben, Biotop 41, 7028	Bildbeschreibung
Aufnahmerichtung	SW	Aufnahmerichtung



Teilflächenbeschreibung

Teilflächentyp		Teilflächen-Nr.	1
Biotoptyp	Weiden-Pionier- oder Vorwald (2000)	Biotoptyp	WPW
- Zusatz		- gesetzl. Grundl.	
FFH-LRT		FFH-LRT	
Beschreibung		Entw.potential LRT	
		Hauptfläche	Ja
		Flächenanteil	100 %
		FFH-Unters.Fläche	Nein
		Saatgutfläche	Nein

Erhebungsbogen

B

Projekt	Biotopkartierung Hamburg	Interne Nr.	41592
		DK5 DK5-GK	7026 7028
Handlungsbedarf	Nein	DK5 - Name	Spadenland
Bearbeitung	TUC	Biotop-Nr. alt	28 41
Räumliche Abbildung	Fläche	Kartierung	25.09.2006
Anzahl Abschnitte	1	Fläche / Länge [m²/m]	16656,7968
		Breite (lineare Abb.) [m]	

Weitere Angaben

Merkmal	Wert
Boden	
Feuchte	6 - mäßig feucht und wechselfeucht
Stickstoffgehalt	6 - mäßig stickstoffarm bis stickstoffreich
Standort, Relief	
Belichtung	5 - halbschattig
Veg. - Deckg./Ant.	
Gesamt	90 %
1. Baumschicht	80 %
Strauchschicht	30 %
1. Krautschicht	90 %
Veg. - Höhe	
Gesamt, durchschn.	18.00 m

Zeigerwerte der Pflanzenartenliste (Auswertung)

Standort	Belichtung	halbschattig	5
Boden	Feuchte	feucht	7,1
	Stickstoff (N)	sehr stickstoffreich	7,9
	Reaktion	neutral	6,7
Vegetation	Mahdverträglichkeit	schnittempfindlich (nur Herbstschnitt vertragend)	2,6
Zeigerwerte	Futterwert	sehr geringwertiges Futter	1,8
	Wechselfeuchteanzeiger		0
	Giftpflanzen		0
	Überschw.anzeiger		2

Pflanzenartenliste

Gruppe / Pflanzenart	MS	M	W	Vs	St	PA	Ph	Sz	VS	V	G	cf	Rote Liste					
													§	HH	ND	SH	D	
Tracheobionta (Gefäßpflanzen)																		
Alnus glutinosa (Schwarz-Erle)	7	h		B1														
Alnus glutinosa (Schwarz-Erle)	7	w		S														
Alopecurus pratensis (Wiesen-Fuchsschwanz)	7	w		K1														
Anthriscus sylvestris (Wiesen-Kerbel)	7	w		K1														
Arrhenatherum elatius (Glatthafer)	7	w		K1														
Artemisia vulgaris (Gewöhnlicher Beifuß)	7	w		K1														
Cornus alba (Weißer (Tartarischer) Hartriegel)	7	w		S														
Crataegus monogyna (Eingrifflicher Weißdorn)	7	w		S														
Dactylis glomerata (Wiesen-Knäuelgras)	7	w		K1														
Fraxinus excelsior (Gewöhnliche Esche)	7	h		B1														
Fraxinus excelsior (Gewöhnliche Esche)	7	w		S														
Humulus lupulus (Hopfen)	7	w		S														
Pyrus communis (Kultur-Birne)	7	w		B1														
Ranunculus acris (Scharfer Hahnenfuß)	7	w		K1														
Rubus fruticosus agg. (Artengruppe Echte Brombeere)	7	w		S														
Sambucus nigra (Schwarzer Holunder)	7	w		S														
Urtica dioica (Große Brennessel)	7	h		K1														

Erhebungsbogen

B

Projekt	Biotopkartierung Hamburg	Interne Nr.	41592
		DK5 DK5-GK	7026 7028
Handlungsbedarf	Nein	DK5 - Name	Spadenland
Bearbeitung	TUC	Biotop-Nr. alt	28 41
Räumliche Abbildung	Fläche	Kartierung	25.09.2006
Anzahl Abschnitte	1	Fläche / Länge [m²/m]	16656,7968
		Breite (lineare Abb.) [m]	

Pflanzenartenliste

Gruppe / Pflanzenart	MS	M	W	Vs	St	PA	Ph	Sz	VS	V	G	cf	§	Rote Liste			
														HH	ND	SH	D
Anzahl Rote Liste Arten																	
Anzahl Arten														15			

MS: Mengensystem; M: Mengenangabe, W: Bewertung der Art (FFH-Monitoring), Vs: Vegetationsschicht, St: Status, PA: Autor Phänologie; Ph: Phänologie, Sz: Soziabilität, VS: Vitalitätssystem; V: Vitalität, G: Geschlecht, cf: unsichere Bestimmung, §: Schutz nach BNatSchG, HH: Rote Liste Hamburg, Nds: Rote Liste Niedersachsen, SH: Rote Liste Schleswig-Holstein, D: Rote Liste Deutschland