

Erhebungsbogen

B

Projekt	Biotopkartierung Hamburg	Interne Nr.	41710
		DK5 DK5-GK	7026 7028
Handlungsbedarf	Nein	DK5 - Name	Spadenland
Bearbeitung	MMH	Biotop-Nr. alt	27 40
Räumliche Abbildung	Fläche	Kartierung	05.09.1998
Anzahl Abschnitte	1	Fläche / Länge [m²/m]	4825,1824
		Breite (lineare Abb.) [m]	

Gesetzlicher Schutz § 30 (2) 1.2 Natürliche oder naturnahe stehende Gewässer **Schutz nur teilweise** Ja

Gesamtbewertung	6 Wertvoll
– Alter	8 Biotop hohen Alters, 200 bis 500 Jahre
– Belastungsgrad	
– Ökolog. Funktion	6 Hohe Bedeutung in einem Biotopkomplex, für den lokalen Biotopverbund oder als Puffer
– Seltenheit	6 Seltener Biotoptyp, ohne seltene oder bedrohte Pflges., ungesättigtes Artenspektrum, reliktsiche RL-Arten

Bestandsbeschreibung

Bis 5m breiter unregelmäßiger Wasserlauf ohne Strömung. Der Biotop mutet wie der Rest eines Bach-Altarmes an. Die Ufer sind auf einer breiten Fläche mit alten Eschen bestanden und der Wasserlauf auf der gesamten Breite von Schilf bewachsen. Daneben wachsen verschiedene Sumpfpflanzen wie Schwertlilien, Seggen u.a. am Ufer. An das Gewässer und den zum Teil breiten Eschenmantel grenzt ein breiter Streifen mit Ruderalvegetation. Hier dominieren verschiedene hochwüchsige Gräser wie Glatthafer aber auch Schilf.

Das Wasser ist stark getrübt, der Wasserlauf wird in Richtung Norden schmaler und die Ufer weniger baumbestanden und der Biotop weniger wertvoll.

Auf Grund des naturnahen Zustandes und des alten Eschenbestandes wurde der Biotop als wertvoll eingestuft, im südlichen Abschnitt erscheint er sogar besonders wertvoll..

Vorkommen an Biotoptypen

1	TF	Typ	HF	F.Anteil
2	BTYP	Biotoptyp		- gesetzl. Grundl.
3	Zusatz	Zusatz zum Biotoptypen		
4	LRT	Lebensraumtyp		
1	1		Ja	40 %
2	SEZ	Sonstiges, naturnahes, nährstoffreiches Kleingewässer (2000)		
3	vg	Ufergehölze (vg)		
4	kein LRT	kein Lebensraumtyp nach FFH-Richtlinie		
1	2			30 %
2	HGF	Naturnahes Gehölz feuchter bis nasser Standorte (2000)		
1	3			30 %
2	AKF	Halbruderale Gras- und Staudenflur feuchter Standorte (2000)		

Räumliche Lage

Lagebeschreibung	Ecke Hofschläger Weg, Ochsenwerder Landstraße		
Nachbarnutzung/en	Acker		
Rechtswert (X)	570773	Hochwert (Y)	5927477
Bezirk	Bergedorf	Naturraum	Vier- und Marschlande (673.10)
Stadtteil (OT-Nr.)	Tatenberg (613)	Gemarkung	Tatenberg (616)
Digitaler Grünplan	<input type="checkbox"/> Hafengesamtgebiet	<input type="checkbox"/> Ramsargebiet	<input type="checkbox"/> EG-Vogelschutzgeb.
Ausgleichsflächen	<input type="checkbox"/> Biosphärenreservat	<input type="checkbox"/> Nationalpark	<input type="checkbox"/>
NSG / ND / LSG			
FFH-GEBIET			
Wasserschutzgebiet			

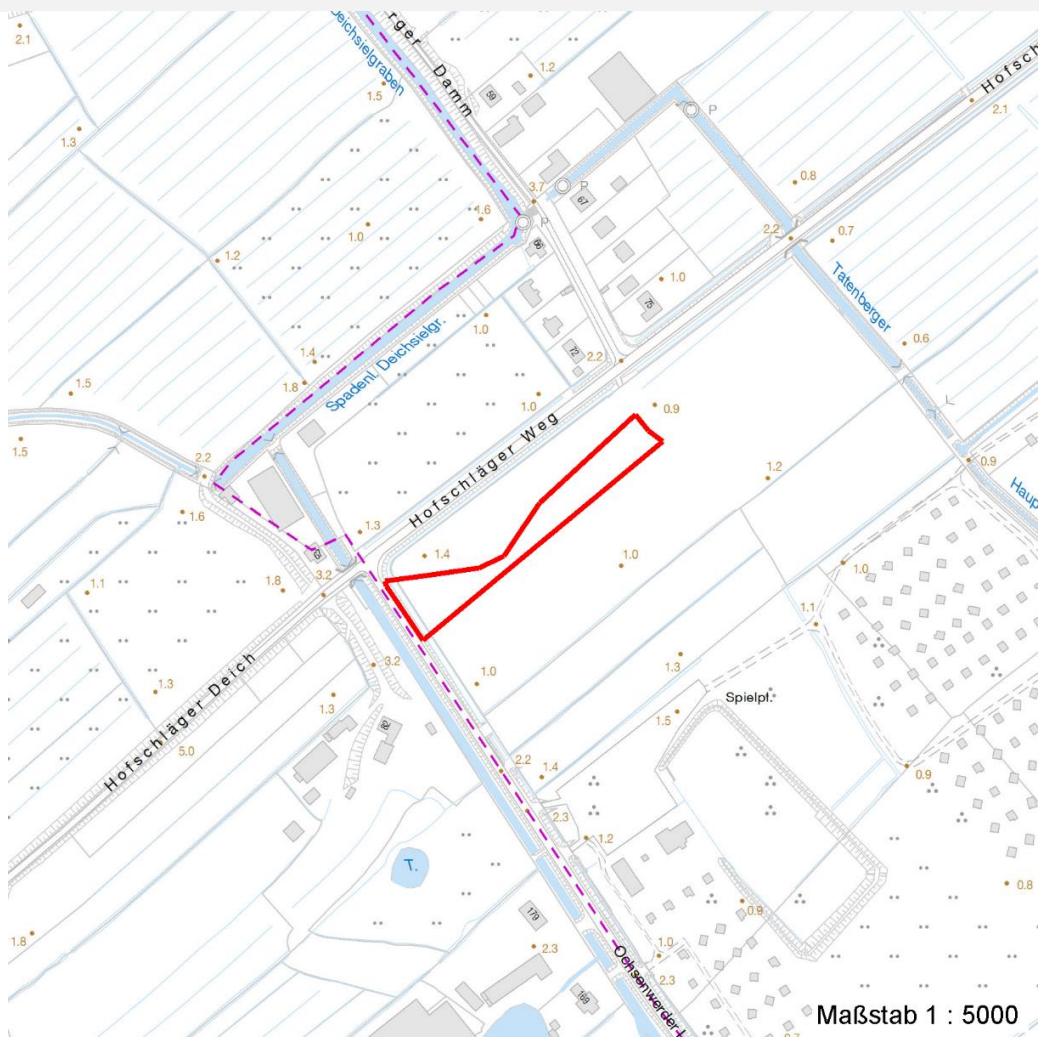
Erhebungsbogen

B

Projekt	Biotopkartierung Hamburg	Interne Nr.	41710
		DK5 DK5-GK	7026 7028
		DK5 - Name	Spadenland
Handlungsbedarf	Nein	Biotop-Nr. alt	27 40
Bearbeitung	MMH	Kartierung	05.09.1998
Räumliche Abbildung	Fläche	Fläche / Länge [m²/m]	4825,1824
Anzahl Abschnitte	1	Breite (lineare Abb.) [m]	

Räumliche Lage

Karte



Weitere Erhebungsbögen

Interne Nr.	Interne Nr. Zuordnung	DK5	Biotop-Nr.	Kartierung	Zuordnung	DK5 (GK)	Biotop-Nr. (alt)
41710	41721	7026	45	26.09.2006	N	7028	74
41710	41520	7026	216	15.09.2006	N	7028	10226

Zuordnung: N = nachfolgende Kartierung, K = weitere Kartierungen (zeitlich vorher oder nachher)

Foto

Interne Nr.	Index	Dateiname	Aufnahmerichtung
46325	0	7026_27_050998_1.JPG	

Weitere Angaben

Merkmal	Wert
Auswertung	
Gefährdung / Einflüsse	Eutrophierung und Schadstoffeinträge aus den benachbarten Äckern

Erhebungsbogen

B

Projekt	Biotopkartierung Hamburg	Interne Nr.	41710
		DK5 DK5-GK	7026 7028
Handlungsbedarf	Nein	DK5 - Name	Spadenland
Bearbeitung	MMH	Biotop-Nr. alt	27 40
Räumliche Abbildung	Fläche	Kartierung	05.09.1998
Anzahl Abschnitte	1	Fläche / Länge [m²/m]	4825,1824
		Breite (lineare Abb.) [m]	

Weitere Angaben

Merkmal	Wert
Wertgesichtspunkte	Reste von naturräumlich typischen Strukturen Wertvolle(r) Feuchtbiotop(e) Wertvoller Altbaumbestand
zoologisch bedeutsame Strukturen	Alte Bäume mit Höhlen Kleingewässer
Bedeutung für Tiergruppe	Amphibien Insekten, allgemein Vögel
Maßnahmen	Natürliche Sukzession zulassen, Schutz vor Randeinflüssen des benachbarten Maisackers
Schutzvorschlag	LSG - Landschaftsschutzgebiet
Größe	
Breite	5.00 m

Foto

Fotodatei	7026_27_050998_1.JPG	Fotodatei
Bildbeschreibung	Kleingewässer mit wertvollen Ufergehölzen, Biotop 40, 7028	Bildbeschreibung
Aufnahmerichtung		Aufnahmerichtung



Teilflächenbeschreibung

Teilflächentyp		Teilflächen-Nr.	1
Biotoptyp	Sonstiges, naturnahes, nährstoffreiches Kleingewässer (2000)	Biotoptyp	SEZ
- Zusatz	Ufergehölze (vg)	- gesetzl. Grundl.	
FFH-LRT	kein Lebensraumtyp nach FFH-Richtlinie	FFH-LRT	kein LRT
Beschreibung	Standort: Ufer	Entw.potential LRT	
		Hauptfläche	Ja
		Flächenanteil	40 %
		FFH-Unters.Fläche	Nein
		Saatgutfläche	Nein

Erhebungsbogen

B

Projekt	Biotopkartierung Hamburg		Interne Nr.	41710	
			DK5 DK5-GK	7026	7028
Handlungsbedarf	Nein		DK5 - Name	Spadenland	
Bearbeitung	MMH	Kopie	Biotop-Nr. alt	27	40
Räumliche Abbildung	Fläche	Nein	Kartierung	05.09.1998	
Anzahl Abschnitte	1		Fläche / Länge [m²/m]	4825,1824	
			Breite (lineare Abb.) [m]		

Weitere Angaben

Merkmal	Wert
Gewässer	
Böschungshöhe	1.00 m
Gewässertiefe	1.00 m
Breite	5.00 m
Wasserführung	w - wechselnde Wasserstände
Strömung	k - keine Strömung
Trübung	m - mittlere Trübung
Färbung	dunkel
Standort, Relief	
Böschungsneigung	steil - 1:1 bis 1:2
Neigung - Gelände	N3 - mittel geneigt (9-18 %)
Ausrichtung	V - Verschiedene
Belichtung	5 - halbschattig
Luft	keine Besonderheiten
Zusätze - Btyp	-- schlechte Ausprägung (strukturarm, gestört, fragmenthaft, arm an typischen Arten)
Veg. - Deckg./Ant.	
Gesamt	80 %
1. Baumschicht	40 %
Strauchschicht	10 %
1. Krautschicht	30 %
Veg. - Höhe	
Gesamt, durchschn.	20.00 m

Zeigerwerte der Pflanzenartenliste (Auswertung)

Standort	Belichtung	halbsonnig bis halbschattig	6,3
Boden	Feuchte	feucht	7,3
	Stickstoff (N)	stickstoffreich	7,3
	Reaktion	neutral	6,9
Vegetation	Mahdverträglichkeit	schnittempfindlich (nur Herbstschnitt vertragend)	3,2
Zeigerwerte	Futterwert	sehr geringwertiges Futter	2,3
	Wechselfeuchteanzeiger		2
	Giftpflanzen		1
	Überschw.anzeiger		3

Pflanzenartenliste

Gruppe / Pflanzenart	MS	M	W	Vs	St	PA	Ph	Sz	VS	V	G	cf	§	Rote Liste			
														HH	ND	SH	D
Tracheobionta (Gefäßpflanzen)																	
Alnus glutinosa (Schwarz-Erle)	7	z		-													
Convolvulaceae k.A. (Windengewächse)	7	z		-													
Crataegus spec. (Weißdorn)	7	z		-													
Fraxinus excelsior (Gewöhnliche Esche)	7	h		-													
Humulus lupulus (Hopfen)	7	z		-													
Persicaria amphibia (Wasser-Knöterich)	7	z		-													
Phalaris arundinacea (Rohr-Glanzgras)	7	h		-													

Erhebungsbogen

B

Projekt	Biotopkartierung Hamburg	Interne Nr.	41710
		DK5 DK5-GK	7026 7028
Handlungsbedarf	Nein	DK5 - Name	Spadenland
Bearbeitung	MMH	Biotop-Nr. alt	27 40
Räumliche Abbildung	Fläche	Kartierung	05.09.1998
Anzahl Abschnitte	1	Fläche / Länge [m²/m]	4825,1824
		Breite (lineare Abb.) [m]	

Pflanzenartenliste

Gruppe / Pflanzenart	MS	M	W	Vs	St	PA	Ph	Sz	VS	V	G	cf	§	Rote Liste			
														HH	ND	SH	D
Phragmites australis (Schilf)	7	l		-													
Rubus fruticosus agg. (Artengruppe Echte Brombeere)	7	l		-													
Salix alba (Silber-Weide)	7	z		-													
Sambucus nigra (Schwarzer Holunder)	7	z		-													
Solanum dulcamara (Bittersüßer Nachtschatten)	7	z		-													
Urtica dioica (Große Brennessel)	7	h		-													
Anzahl Rote Liste Arten																	
Anzahl Arten														13			

MS: Mengensystem; M: Mengenangabe, W: Bewertung der Art (FFH-Monitoring), Vs: Vegetationsschicht, St: Status, PA: Autor Phänologie; Ph: Phänologie, Sz: Soziabilität, VS: Vitalitätssystem; V: Vitalität, G: Geschlecht, cf: unsichere Bestimmung, §: Schutz nach BNatSchG, HH: Rote Liste Hamburg, Nds: Rote Liste Niedersachsen, SH: Rote Liste Schleswig-Holstein, D: Rote Liste Deutschland

Teilflächenbeschreibung

Teilflächentyp		Teilflächen-Nr.	2
Biotoptyp	Naturnahes Gehölz feuchter bis nasser Standorte (2000)	Biotoptyp	HGF
- Zusatz		- gesetzl. Grundl.	
FFH-LRT		FFH-LRT	
Beschreibung	Standort: Wasserfläche	Entw.potential LRT	
		Hauptfläche	
		Flächenanteil	30 %
		FFH-Unters.Fläche	Nein
		Saatgutfläche	Nein

Weitere Angaben

Merkmal	Wert
Veg. - Deckg./Ant.	
Gesamt	10 %
1. Krautschicht	10 %

Zeigerwerte der Pflanzenartenliste (Auswertung)

Standort	Belichtung	halbsonnig	7
Boden	Feuchte	flaches Gewässer	11
	Stickstoff (N)	mäßig stickstoffarm bis stickstoffreich	6
	Reaktion		
Vegetation	Mahdverträglichkeit		
Zeigerwerte	Futterwert		
	Wechselfeuchteanzeiger		0
	Giftpflanzen		0
	Überschw.anzeiger		0

Erhebungsbogen

B

Projekt	Biotopkartierung Hamburg		Interne Nr.	41710	
			DK5 DK5-GK	7026	7028
Handlungsbedarf	Nein		DK5 - Name	Spadenland	
Bearbeitung	MMH	Kopie	Nein	Biotop-Nr. alt	27 40
Räumliche Abbildung	Fläche		Kartierung	05.09.1998	
Anzahl Abschnitte	1		Fläche / Länge [m²/m]	4825,1824	
			Breite (lineare Abb.) [m]		

Pflanzenartenliste

Gruppe / Pflanzenart	MS	M	W	Vs	St	PA	Ph	Sz	VS	V	G	cf	§	Rote Liste			
														HH	ND	SH	D
Tracheobionta (Gefäßpflanzen)																	
Lemna minor (Kleine Wasserlinse)	7	z		-													
Anzahl Rote Liste Arten																	
Anzahl Arten														1			

MS: Mengensystem; M: Mengenangabe, W: Bewertung der Art (FFH-Monitoring), Vs: Vegetationsschicht, St: Status, PA: Autor Phänologie; Ph: Phänologie, Sz: Soziabilität, VS: Vitalitätssystem; V: Vitalität, G: Geschlecht, cf: unsichere Bestimmung, §: Schutz nach BNatSchG, HH: Rote Liste Hamburg, Nds: Rote Liste Niedersachsen, SH: Rote Liste Schleswig-Holstein, D: Rote Liste Deutschland

Teilflächenbeschreibung

Teilflächentyp		Teilflächen-Nr.	3
Biototyp	Halbruderale Gras- und Staudenflur feuchter Standorte (2000)	Biototyp	AKF
- Zusatz		- gesetzl. Grundl.	
FFH-LRT		FFH-LRT	
Beschreibung		Entw.potential LRT	
		Hauptfläche	
		Flächenanteil	30 %
		FFH-Unters.Fläche	Nein
		Saatgutfläche	Nein

Weitere Angaben

Merkmal	Wert
Boden	
Feuchte	5 - frisch und mäßig frisch
Standort, Relief	
Neigung - Gelände	N2 - schwach geneigt (3,5-9 %)
Ausrichtung	V - Verschiedene
Belichtung	7 - halbsonnig
Luft	keine Besonderheiten
Veg. - Deckg./Ant.	
Gesamt	90 %
1. Krautschicht	90 %
Veg. - Höhe	
Gesamt, durchschn.	1.50 m

Erhebungsbogen

B

Projekt	Biotopkartierung Hamburg		Interne Nr.	41710	
			DK5 DK5-GK	7026	7028
Handlungsbedarf	Nein		DK5 - Name	Spadenland	
Bearbeitung	MMH	Kopie	Nein	Biotop-Nr. alt	27 40
Räumliche Abbildung	Fläche		Kartierung	05.09.1998	
Anzahl Abschnitte	1		Fläche / Länge [m²/m]	4825,1824	
			Breite (lineare Abb.) [m]		

Zeigerwerte der Pflanzenartenliste (Auswertung)

Standort	Belichtung	sonnig	7,7
Boden	Feuchte	mäßig feucht und wechselfeucht	6
	Stickstoff (N)	sehr stickstoffreich	7,5
	Reaktion	neutral	7
Vegetation	Mahdverträglichkeit	mäßig bis gut schnittverträglich (erster Schnitt nicht vor Mitte Juni)	5,5
Zeigerwerte	Futterwert	ausreichende Futterqualität	4,6
	Wechselfeuchteanzeiger		1
	Giftpflanzen		0
	Überschw.anzeiger		0

Pflanzenartenliste

Gruppe / Pflanzenart	MS	M	W	Vs	St	PA	Ph	Sz	VS	V	G	cf	§	Rote Liste			
														HH	ND	SH	D
Tracheobionta (Gefäßpflanzen)																	
Arrhenatherum elatius (Glatthafer)	7	h		-													
Cirsium arvense (Acker-Kratzdistel)	7	h		-													
Elymus repens (Gewöhnliche Quecke)	7	h		-													
Urtica dioica (Große Brennessel)	7	h		-													
														Anzahl Rote Liste Arten			
														Anzahl Arten		4	

MS: Mengensystem; M: Mengenangabe, W: Bewertung der Art (FFH-Monitoring), Vs: Vegetationsschicht, St: Status, PA: Autor Phänologie; Ph: Phänologie, Sz: Soziabilität, VS: Vitalitätssystem; V: Vitalität, G: Geschlecht, cf: unsichere Bestimmung, §: Schutz nach BNatSchG, HH: Rote Liste Hamburg, Nds: Rote Liste Niedersachsen, SH: Rote Liste Schleswig-Holstein, D: Rote Liste Deutschland