

Erhebungsbogen

B

Projekt	Biotopkartierung Hamburg	Interne Nr.	41815
		DK5 DK5-GK	7026 7028
Handlungsbedarf	Nein	DK5 - Name	Spadenland
Bearbeitung	MMH	Biotop-Nr. alt	279 47
Räumliche Abbildung	Linie	Kartierung	10.09.1998
Anzahl Abschnitte	1	Fläche / Länge [m²/m]	778,072
		Breite (lineare Abb.) [m]	1,5

Gesetzlicher Schutz kein gesetzl. Schutz **kein gesetzlich geschütztes Biotop** **Schutz nur teilweise** **Nein**

Gesamtbewertung	5	Noch wertvoll, gut entwicklungsfähig
– Alter	5	Biotop mittleren Alters, 20 bis 50 Jahre
– Belastungsgrad	5	Flächenhaft mittlere oder örtlich starke Belastung
– Ökolog. Funktion	6	Hohe Bedeutung in einem Biotopkomplex, für den lokalen Biotopverbund oder als Puffer
– Seltenheit	5	Seltener Biotoptyp, floristisch stark verarmt, ohne seltener Pflges. od. verbr. artenreicher Biotoptyp

Bestandsbeschreibung

Langer und relativ breiter, wasserführender Graben, der südlich der Ochsenwerder Landstraße verläuft und vom Ochsenwerder Ortseingang bis zum Spadenländer Deichsiegelgraben als Biotop aufgenommen wurde. Es handelt sich um einen Graben mit freier Wasserfläche die überwiegend von Wasserlinsen bedeckt ist und dessen Ufer auf weiten Strecken von Gehölzen bestanden sind. Es handelt sich überwiegend um Erlen, Birken und Weidengebüsche. Weiterhin ist der Graben in größeren Abschnitten einseitig von Schilf bestanden. Ansonsten reichen häufig Wiesengräser und Nitrophyten bis an die Grabenufer heran. Die Grabenufer haben also einen abschnittsweise wechselnden Charakter.

Vorkommen an Biotoptypen

1	TF	Typ	HF	F.Anteil
2	BTYP	Biotoptyp	- gesetzl. Grundl.	
3	Zusatz	Zusatz zum Biotoptypen		
4	LRT	Lebensraumtyp		
1	1		Ja	0 %
2	FGR	Nährstoffreicher Graben mit Stillgewässercharakter (2000)		
1	2			50 %
2	XXX	Zuordnung eines Biotoptyps fehlt! (2000)		

Räumliche Lage

Lagebeschreibung	Südlich der Ochsenwerder Landstraße, ab Straße Biberhof in Richtung Ochsenwerder		
Nachbarnutzung/en	Straße, Acker, Wohnbebauung		
Rechtswert (X)	571303	Hochwert (Y)	5926406
Bezirk	Bergedorf	Naturraum	Vier- und Marschlande (673.10)
Stadtteil (OT-Nr.)	Spadenland (614)	Gemarkung	Tatenberg (616)
Digitaler Grünplan	<input type="checkbox"/> Hafengesamtgebiet	<input type="checkbox"/> Ramsargebiet	<input type="checkbox"/> EG-Vogelschutzgeb.
Ausgleichsflächen	<input type="checkbox"/> Biosphärenreservat	<input type="checkbox"/> Nationalpark	<input type="checkbox"/>
NSG / ND / LSG			
FFH-GEBIET			
Wasserschutzgebiet			

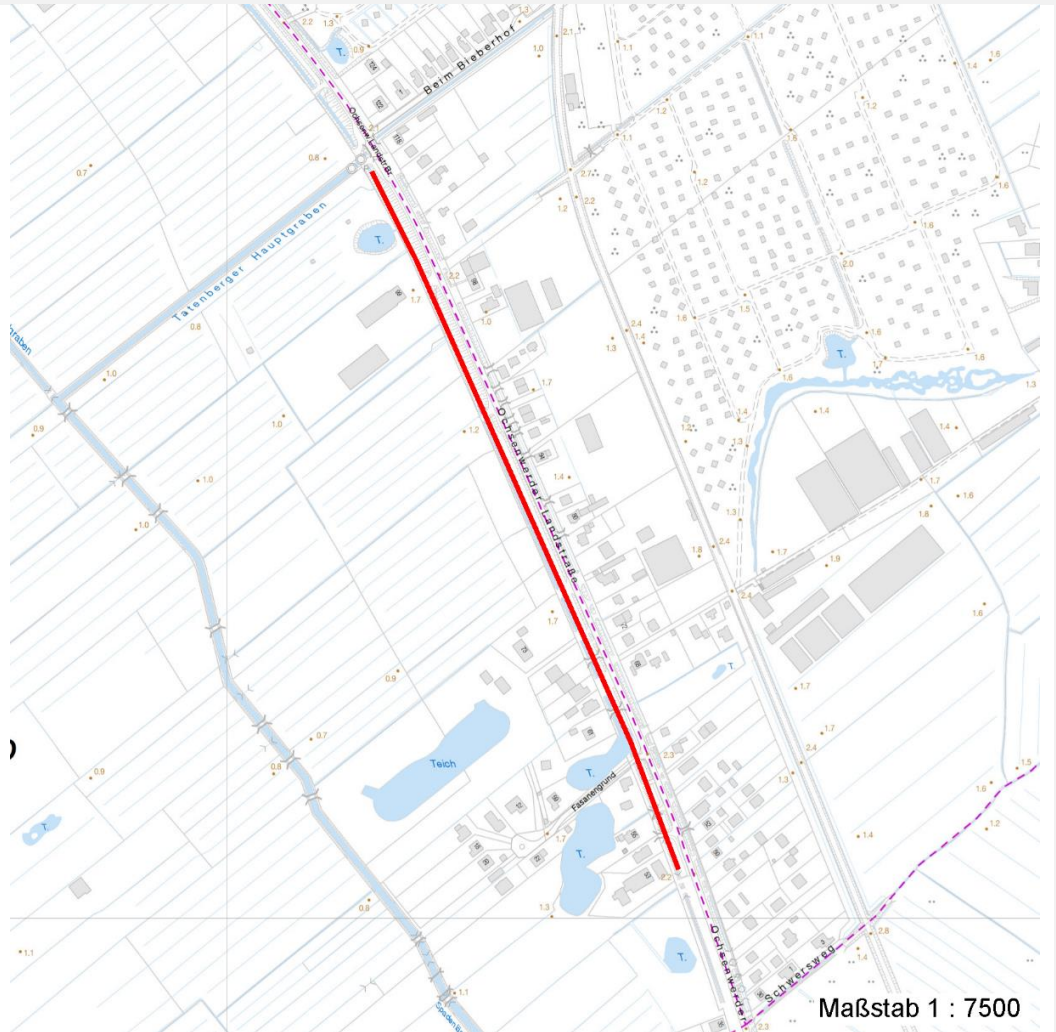
Erhebungsbogen

B

Projekt	Biotopkartierung Hamburg	Interne Nr.	41815
		DK5 DK5-GK	7026 7028
		DK5 - Name	Spadenland
Handlungsbedarf	Nein	Biotop-Nr. alt	279 47
Bearbeitung	MMH	Kartierung	10.09.1998
Räumliche Abbildung	Linie	Fläche / Länge [m²/m]	778,072
Anzahl Abschnitte	1	Breite (lineare Abb.) [m]	1,5

Räumliche Lage

Karte



Weitere Erhebungsbögen

Interne Nr.	Interne Nr. Zuordnung	DK5	Biotop-Nr.	Kartierung	Zuordnung	DK5 (GK)	Biotop-Nr. (alt)
41815	41825	7026	279	29.09.2006	K	7028	47
41815	41825	7026	279	29.09.2006	N	7028	47
41815	41817	7026	323	15.09.2006	N	7028	10269

Zuordnung: N = nachfolgende Kartierung, K = weitere Kartierungen (zeitlich vorher oder nachher)

Foto

Interne Nr.	Index	Dateiname	Aufnahmerichtung
46345	0	7026_279_100998_1.JPG	NW

Weitere Angaben

Merkmal	Wert
---------	------

Auswertung

14.04.2020

Erhebungsbogen

B

Projekt	Biotopkartierung Hamburg	Interne Nr.	41815
		DK5 DK5-GK	7026 7028
Handlungsbedarf	Nein	DK5 - Name	Spadenland
Bearbeitung	MMH	Biotop-Nr. alt	279 47
Räumliche Abbildung	Linie	Kartierung	10.09.1998
Anzahl Abschnitte	1	Fläche / Länge [m²/m]	778,072
		Breite (lineare Abb.) [m]	1,5

Weitere Angaben

Merkmal	Wert
Gefährdung / Einflüsse	Autoabgase, Immissionen Eutrophierung Diffuse Stoffeinträge durch benachbarte Straße und Bebauung, durch intensive Grabenpflege und -räumung.
Wertgesichtspunkte	Wasserführender Graben mit Gehölzbestand.
zoologisch bedeutsame Strukturen	Kleingewässer
Bedeutung für Tiergruppe	Wassergebundene Insekten
Maßnahmen	Schonende Grabenpflege und Vermeidung von schädigenden Stoffeinträgen.
Schutzvorschlag	LSG - Landschaftsschutzgebiet

Foto

Fotodatei	7026_279_100998_1.JPG	Fotodatei	
Bildbeschreibung	Graben südlich der Ochsenwerder Landstraße, Biotop 47, 7028	Bildbeschreibung	
Aufnahmerichtung	NW	Aufnahmerichtung	



Teilflächenbeschreibung

Teilflächentyp		Teilflächen-Nr.	1
Biotoptyp	Nährstoffreicher Graben mit Stillgewässercharakter (2000)	Biotoptyp	FGR
- Zusatz		- gesetzl. Grundl.	
FFH-LRT		FFH-LRT	
Beschreibung	Standort: Grabenufer	Entw.potential LRT	
		Hauptfläche	Ja
		Flächenanteil	0 %
		FFH-Unters.Fläche	Nein
		Saatgutfläche	Nein

Erhebungsbogen

B

Projekt	Biotopkartierung Hamburg	Interne Nr.	41815
		DK5 DK5-GK	7026 7028
Handlungsbedarf	Nein	DK5 - Name	Spadenland
Bearbeitung	MMH	Biotop-Nr. alt	279 47
Räumliche Abbildung	Linie	Kartierung	10.09.1998
Anzahl Abschnitte	1	Fläche / Länge [m²/m]	778,072
		Breite (lineare Abb.) [m]	1,5

Weitere Angaben

Merkmal	Wert
Gebietszuordnung	
Gebietsbezeichnung	Graben
Gewässer	
Böschungshöhe	1.50 m
Gewässertiefe	1.00 m
Breite	1.50 m
Wasserführung	w - wechselnde Wasserstände
Strömung	k - keine Strömung
Färbung	dunkel
Standort, Relief	
Böschungsneigung	steil - 1:1 bis 1:2
Neigung - Gelände	N4 - stark geneigt (18-27 %)
Ausrichtung	V - Verschiedene
Belichtung	4 - schattig bis halbschattig
Luft	keine Besonderheiten
Veg. - Deckg./Ant.	
Gesamt	95 %

Zeigerwerte der Pflanzenartenliste (Auswertung)

Standort	Belichtung	halbsonnig	6,6
Boden	Feuchte	naß	8,3
	Stickstoff (N)	stickstoffreich	6,8
	Reaktion	neutral	6,6
Vegetation	Mahdverträglichkeit	schnittempfindlich bis mäßig schnittverträglich	3,8
Zeigerwerte	Futterwert	sehr geringwertiges Futter	2,1
	Wechselfeuchteanzeiger		4
	Giftpflanzen		2
	Überschw.anzeiger		4

Pflanzenartenliste

Gruppe / Pflanzenart	MS	M	W	Vs	St	PA	Ph	Sz	VS	V	G	cf	Rote Liste					
													§	HH	ND	SH	D	
Tracheobionta (Gefäßpflanzen)																		
Alnus glutinosa (Schwarz-Erle)	7	z		-														
Arrhenatherum elatius (Glatthafer)	7	z		-														
Betula pendula (Hänge-Birke)	7	z		-														
Calamagrostis canescens (Sumpf-Reitgras)	7	w		-														
Carex acuta (Schlank-Segge)	7	z		-														V
Corylus avellana (Haselnuss)	7	w		-														
Fraxinus excelsior (Gewöhnliche Esche)	7	z		-														
Glechoma hederacea (Gundermann)	7	z		-														
Iris pseudacorus (Gelbe Schwertlilie)	7	z		-														b
Persicaria amphibia (Wasser-Knöterich)	7	w		-														
Phalaris arundinacea (Rohr-Glanzgras)	7	z		-														
Phragmites australis (Schilf)	7	l		-														

Erhebungsbogen

B

Projekt	Biotopkartierung Hamburg		Interne Nr.	41815	
			DK5 DK5-GK	7026	7028
Handlungsbedarf	Nein		DK5 - Name	Spadenland	
Bearbeitung	MMH	Kopie	Nein	Biotop-Nr. alt	279 47
Räumliche Abbildung	Linie			Kartierung	10.09.1998
Anzahl Abschnitte	1			Fläche / Länge [m²/m]	778,072
				Breite (lineare Abb.) [m]	1,5

Pflanzenartenliste

Gruppe / Pflanzenart	MS	M	W	Vs	St	PA	Ph	Sz	VS	V	G	cf	§	Rote Liste				
														HH	ND	SH	D	
Rubus fruticosus agg. (Artengruppe Echte Brombeere)	7	w		-														
Salix aurita (Ohr-Weide)	7	w		-														
Salix cinerea (Grau-Weide)	7	w		-														
Salix spec. (Weide)	7	z		-														
Sambucus nigra (Schwarzer Holunder)	7	z		-														
Solanum dulcamara (Bittersüßer Nachtschatten)	7	w		-														
Spirodela polyrhiza (Vielwurzlige Teichlinse)	7	z		-														
Urtica dioica (Große Brennessel)	7	z		-														
Viburnum opulus (Gewöhnlicher Schneeball)	7	w		-														
Anzahl Rote Liste Arten													1					
Anzahl Arten													21					

MS: Mengensystem; M: Mengenangabe, W: Bewertung der Art (FFH-Monitoring), Vs: Vegetationsschicht, St: Status, PA: Autor Phänologie; Ph: Phänologie, Sz: Soziabilität, VS: Vitalitätssystem; V: Vitalität, G: Geschlecht, cf: unsichere Bestimmung, §: Schutz nach BNatSchG, HH: Rote Liste Hamburg, Nds: Rote Liste Niedersachsen, SH: Rote Liste Schleswig-Holstein, D: Rote Liste Deutschland

Teilflächenbeschreibung

Teilflächentyp		Teilflächen-Nr.	2
Biotoptyp	Zuordnung eines Biotoptyps fehlt! (2000)	Biotoptyp	XXX
- Zusatz		- gesetzl. Grundl.	
FFH-LRT		FFH-LRT	
Beschreibung	Standort: Wasserfläche des Grabens	Entw.potential LRT	
		Hauptfläche	
		Flächenanteil	50 %
		FFH-Unters.Fläche	Nein
		Saatgutfläche	Nein

Zeigerwerte der Pflanzenartenliste (Auswertung)

Standort	Belichtung	halbsonnig	7
Boden	Feuchte	flaches Gewässer	11,1
	Stickstoff (N)	mäßig stickstoffarm bis stickstoffreich	6,1
	Reaktion	neutral	7
Vegetation	Mahdverträglichkeit		
Zeigerwerte	Futterwert		
	Wechselfeuchteanzeiger		0
	Giftpflanzen		0
	Überschw.anzeiger		0

Pflanzenartenliste

Gruppe / Pflanzenart	MS	M	W	Vs	St	PA	Ph	Sz	VS	V	G	cf	§	Rote Liste				
														HH	ND	SH	D	
Tracheobionta (Gefäßpflanzen)																		

Erhebungsbogen

B

Projekt	Biotopkartierung Hamburg	Interne Nr.	41815
		DK5 DK5-GK	7026 7028
Handlungsbedarf	Nein	DK5 - Name	Spadenland
Bearbeitung	MMH	Biotop-Nr. alt	279 47
Räumliche Abbildung	Linie	Kartierung	10.09.1998
Anzahl Abschnitte	1	Fläche / Länge [m²/m]	778,072
		Breite (lineare Abb.) [m]	1,5

Pflanzenartenliste

Gruppe / Pflanzenart	MS	M	W	Vs	St	PA	Ph	Sz	VS	V	G	cf	§	Rote Liste			
														HH	ND	SH	D
Elodea canadensis (Kanadische Wasserpest)	7	z		-													
Lemna minor (Kleine Wasserlinse)	7	d		-													
Anzahl Rote Liste Arten																	
Anzahl Arten													2				

MS: Mengensystem; M: Mengenangabe, W: Bewertung der Art (FFH-Monitoring), Vs: Vegetationsschicht, St: Status, PA: Autor Phänologie; Ph: Phänologie, Sz: Soziabilität, VS: Vitalitätssystem; V: Vitalität, G: Geschlecht, cf: unsichere Bestimmung, §: Schutz nach BNatSchG, HH: Rote Liste Hamburg, Nds: Rote Liste Niedersachsen, SH: Rote Liste Schleswig-Holstein, D: Rote Liste Deutschland