

Erhebungsbogen

B

Projekt	Biotopkartierung Hamburg	Interne Nr.	41885
		DK5 DK5-GK	7026 7028
Handlungsbedarf	Nein	DK5 - Name	Spadenland
Bearbeitung	MMH	Biotop-Nr. alt	278 39
Räumliche Abbildung	Linie	Kartierung	05.09.1998
Anzahl Abschnitte	1	Fläche / Länge [m²/m]	66,347
		Breite (lineare Abb.) [m]	1,5

Gesetzlicher Schutz **_ kein gesetzl. Schutz kein gesetzlich geschütztes Biotop** **Schutz nur teilweise** **Nein**

Gesamtbewertung	6 Wertvoll
– Alter	6 Biotop mittleren Alters, 50 bis 100 Jahre
– Belastungsgrad	
– Ökolog. Funktion	6 Hohe Bedeutung in einem Biotopkomplex, für den lokalen Biotopverbund oder als Puffer
– Seltenheit	5 Seltener Biotoptyp, floristisch stark verarmt, ohne seltener Pflges. od. verbr. artenreicher Biotoptyp

Bestandsbeschreibung

Kurzer Quergraben im von Gräben durchzogenen, relativ artenarmen Grünland mit Mähnutzung. Der Graben wurde aufgrund seines wertvollen Arteninventars, insbesondere des individuenreichen Wasserfederbestandes als Biotop neu aufgenommen. Die Wasservegetation besteht neben der dominierenden Wasserfeder aus Wasserstern und Wasserlinsen. Bemerkenswert sind die sehr alten und großen Wasserfrösche am Gewässerrand. Der Graben weist eine gute Wasserführung auf und dient daher als Amphibiengewässer.

Vorkommen an Biotoptypen

1	TF	Typ	HF	F.Anteil
2	BTYP	Biotoptyp		- gesetzl. Grundl.
3	Zusatz	Zusatz zum Biotoptypen		
4	LRT	Lebensraumtyp		
1	1		Ja	100 %
2	FG	Graben mit Stillgewässercharakter (2000)		
3	+	besonders gute Ausprägung (struktur- oder artenreich, intakt, naturnah) (+)		
1	2			60 %
2	XXX	Zuordnung eines Biotoptyps fehlt! (2000)		

Räumliche Lage

Lagebeschreibung	Nahe Marschbahndamm, südlich Tatenberger Schleusengraben		
Nachbarnutzung/en	Grünland		
Rechtswert (X)	571180	Hochwert (Y)	5927229
Bezirk	Bergedorf	Naturraum	Vier- und Marschlande (673.10)
Stadtteil (OT-Nr.)	Tatenberg (613)	Gemarkung	Tatenberg (616)
Digitaler Grünplan	<input checked="" type="checkbox"/> Hafengesamtgebiet	<input type="checkbox"/> Ramsargebiet	<input type="checkbox"/> EG-Vogelschutzgeb.
Ausgleichsflächen	<input type="checkbox"/> Biosphärenreservat	<input type="checkbox"/> Nationalpark	<input type="checkbox"/>
NSG / ND / LSG	LSG Tatenberg [HH-2038 / Anteil: 100%]		
FFH-GEBIET			
Wasserschutzgebiet			

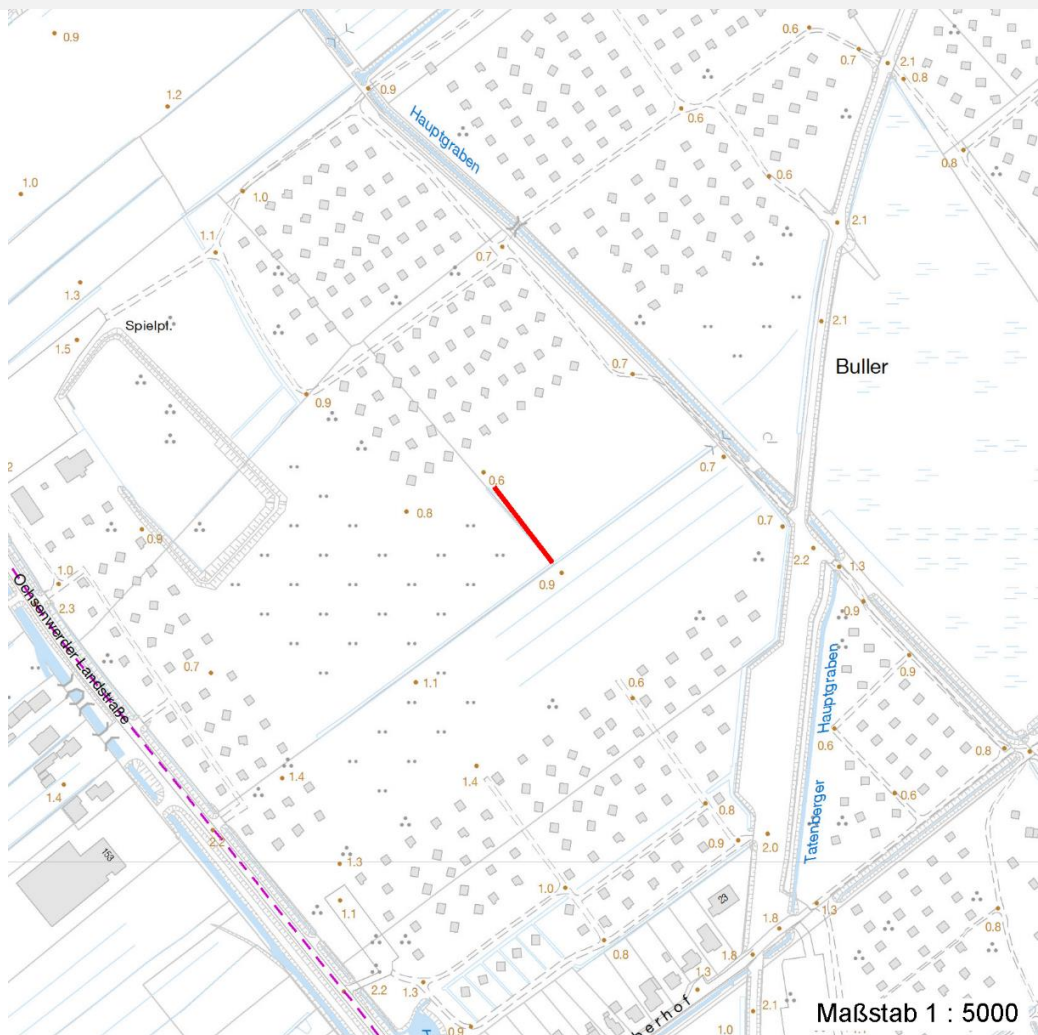
Erhebungsbogen

B

Projekt	Biotopkartierung Hamburg	Interne Nr.	41885
		DK5 DK5-GK	7026 7028
		DK5 - Name	Spadenland
Handlungsbedarf	Nein	Biotop-Nr. alt	278 39
Bearbeitung	MMH	Kartierung	05.09.1998
Räumliche Abbildung	Linie	Fläche / Länge [m²/m]	66,347
Anzahl Abschnitte	1	Breite (lineare Abb.) [m]	1,5

Räumliche Lage

Karte



Weitere Erhebungsbögen

Interne Nr.	Interne Nr. Zuordnung	DK5	Biotop-Nr.	Kartierung	Zuordnung	DK5 (GK)	Biotop-Nr. (alt)
41885	41889	7026	327	15.09.2006	N	7028	10273

Zuordnung: N = nachfolgende Kartierung, K = weitere Kartierungen (zeitlich vorher oder nachher)

Foto

Interne Nr.	Index	Dateiname	Aufnahmerichtung
46361	0	7026_278_050998_1.JPG	SE

Weitere Angaben

Merkmal	Wert
Auswertung	
Gefährdung / Einflüsse	Grabenräumung
Wertgesichtspunkte	Vorkommen seltener Arten

Erhebungsbogen

B

Projekt	Biotopkartierung Hamburg	Interne Nr.	41885
		DK5 DK5-GK	7026 7028
Handlungsbedarf	Nein	DK5 - Name	Spadenland
Bearbeitung	MMH	Biotop-Nr. alt	278 39
Räumliche Abbildung	Linie	Kartierung	05.09.1998
Anzahl Abschnitte	1	Fläche / Länge [m²/m]	66,347
		Breite (lineare Abb.) [m]	1,5

Weitere Angaben

Merkmal	Wert
zoologisch bedeutsame Strukturen	Kleingewässer
Bedeutung für Tiergruppe	Amphibien
Maßnahmen	schonende, abschnittweise Grabenräumung zur langfristigen Sicherung der Wasserfederbestände
Schutzvorschlag	LSG - Landschaftsschutzgebiet

Foto

Fotodatei	7026_278_050998_1.JPG	Fotodatei
Bildbeschreibung	Wasserfedergraben, Biotop 39, 7028	Bildbeschreibung
Aufnahmerichtung	SE	Aufnahmerichtung



Teilflächenbeschreibung

Teilflächentyp		Teilflächen-Nr.	1
Biotoptyp	Graben mit Stillgewässercharakter (2000)	Biotoptyp	FG
- Zusatz	besonders gute Ausprägung (struktur- oder artenreich, intakt, naturnah) (+)	- gesetzl. Grundl.	
FFH-LRT		FFH-LRT	
Beschreibung	Standort: Grabenböschung	Entw.potential LRT	
		Hauptfläche	Ja
		Flächenanteil	100 %
		FFH-Unters.Fläche	Nein
		Saatgutfläche	Nein

Erhebungsbogen

B

Projekt	Biotopkartierung Hamburg	Interne Nr.	41885
		DK5 DK5-GK	7026 7028
Handlungsbedarf	Nein	DK5 - Name	Spadenland
Bearbeitung	MMH	Biotop-Nr. alt	278 39
Räumliche Abbildung	Linie	Kartierung	05.09.1998
Anzahl Abschnitte	1	Fläche / Länge [m²/m]	66,347
		Breite (lineare Abb.) [m]	1,5

Weitere Angaben

Merkmal	Wert
Gebietszuordnung	
Gebietsbezeichnung	Wasserfeder-Graben
Gewässer	
Böschungshöhe	1.00 m
Gewässertiefe	0.50 m
Breite	1.50 m
Wasserführung	e - episodisch austrocknend
Strömung	k - keine Strömung
Standort, Relief	
Böschungsneigung	flach - 1:2 bis 1:3
Neigung - Gelände	N3 - mittel geneigt (9-18 %)
Ausrichtung	V - Verschiedene
Belichtung	8 - sonnig
Luft	keine Besonderheiten
Veg. - Deckg./Ant.	
Gesamt	95 %
1. Krautschicht	95 %
Veg. - Höhe	
Gesamt, durchschn.	1.00 m

Zeigerwerte der Pflanzenartenliste (Auswertung)

Standort	Belichtung	sonnig	7,9
Boden	Feuchte	sehr naß	8,9
	Stickstoff (N)	stickstoffreich	7
	Reaktion	neutral	6,7
Vegetation	Mahdverträglichkeit	schnittempfindlich bis mäßig schnittverträglich	4,2
Zeigerwerte	Futterwert	geringwertiges Futter	2,5
	Wechselfeuchteanzeiger		2
	Giftpflanzen		1
	Überschw.anzeiger		1

Pflanzenartenliste

Gruppe / Pflanzenart	MS	M	W	Vs	St	PA	Ph	Sz	VS	V	G	cf	Rote Liste						
													§	HH	ND	SH	D		
Tracheobionta (Gefäßpflanzen)																			
Carex acuta (Schlank-Segge)	7	z		-															V
Equisetum palustre (Sumpf-Schachtelhalm)	7	w		-															
Glyceria maxima (Wasser-Schwaden)	7	h		-															
Juncus effusus (Flatter-Binse)	7	z		-															
Lythrum salicaria (Blut-Weiderich)	7	z		-															
Persicaria amphibia (Wasser-Knöterich)	7	z		-															
Phalaris arundinacea (Rohr-Glanzgras)	7	z		-															
Phragmites australis (Schilf)	7	z		-															
Ranunculus acris (Scharfer Hahnenfuß)	7	w		-															
Urtica dioica (Große Brennessel)	7	z		-															

Erhebungsbogen

B

Projekt	Biotopkartierung Hamburg	Interne Nr.	41885
		DK5 DK5-GK	7026 7028
Handlungsbedarf	Nein	DK5 - Name	Spadenland
Bearbeitung	MMH	Biotop-Nr. alt	278 39
Räumliche Abbildung	Linie	Kartierung	05.09.1998
Anzahl Abschnitte	1	Fläche / Länge [m²/m]	66,347
		Breite (lineare Abb.) [m]	1,5

Pflanzenartenliste

Gruppe / Pflanzenart	MS	M	W	Vs	St	PA	Ph	Sz	VS	V	G	cf	§	Rote Liste			
														HH	ND	SH	D
Anzahl Rote Liste Arten														1			
Anzahl Arten														10			

MS: Mengensystem; M: Mengenangabe, W: Bewertung der Art (FFH-Monitoring), Vs: Vegetationsschicht, St: Status, PA: Autor Phänologie; Ph: Phänologie, Sz: Soziabilität, VS: Vitalitätssystem; V: Vitalität, G: Geschlecht, cf: unsichere Bestimmung, §: Schutz nach BNatSchG, HH: Rote Liste Hamburg, Nds: Rote Liste Niedersachsen, SH: Rote Liste Schleswig-Holstein, D: Rote Liste Deutschland

Teilflächenbeschreibung

Teilflächentyp		Teilflächen-Nr.	2
Biotoptyp	Zuordnung eines Biotoptyps fehlt! (2000)	Biotoptyp	XXX
- Zusatz		- gesetzl. Grundl.	
FFH-LRT		FFH-LRT	
Beschreibung	Standort: Graben, Wasservegetation	Entw.potential LRT	
		Hauptfläche	
		Flächenanteil	60 %
		FFH-Unters.Fläche	Nein
		Saatgutfläche	Nein

Zeigerwerte der Pflanzenartenliste (Auswertung)

Standort	Belichtung	halbsonnig	6,8
Boden	Feuchte	tiefes Gewässer	11,5
	Stickstoff (N)	mäßig stickstoffarm	4,8
	Reaktion	schwach sauer	5,8
Vegetation	Mahdverträglichkeit		
Zeigerwerte	Futterwert		
	Wechselfeuchteanzeiger		0
	Giftpflanzen		0
	Überschw.anzeiger		0

Pflanzenartenliste

Gruppe / Pflanzenart	MS	M	W	Vs	St	PA	Ph	Sz	VS	V	G	cf	§	Rote Liste			
														HH	ND	SH	D
Tracheobionta (Gefäßpflanzen)																	
Callitriche palustris (Sumpf-Wasserstern)	7	z		-										D	3		
Hottonia palustris (Wasserfeder)	7	l		-									b	V	V V		
Hydrocharis morsus-ranae (Froschbiß)	7	z		-										V	V V		
Lemna minor (Kleine Wasserlinse)	7	z		-													
Lemna trisulca (Dreifurchige Wasserlinse)	7	z		-										V			
Anzahl Rote Liste Arten														4	3	2	
Anzahl Arten														5			

MS: Mengensystem; M: Mengenangabe, W: Bewertung der Art (FFH-Monitoring), Vs: Vegetationsschicht, St: Status, PA: Autor Phänologie; Ph: Phänologie, Sz: Soziabilität, VS: Vitalitätssystem; V: Vitalität, G: Geschlecht, cf: unsichere Bestimmung, §: Schutz nach BNatSchG, HH: Rote Liste Hamburg, Nds: Rote Liste Niedersachsen, SH: Rote Liste Schleswig-Holstein, D: Rote Liste Deutschland

Erhebungsbogen

B

Projekt	Biotopkartierung Hamburg			Interne Nr.	41885	
				DK5 DK5-GK	7026	7028
				DK5 - Name	Spadenland	
Handlungsbedarf	Nein			Biotop-Nr. alt	278	39
Bearbeitung	MMH	Kopie	Nein	Kartierung	05.09.1998	
Räumliche Abbildung	Linie			Fläche / Länge [m²/m]	66,347	
Anzahl Abschnitte	1			Breite (lineare Abb.) [m]	1,5	