

Erhebungsbogen

B

Projekt	Biotopkartierung Hamburg		Interne Nr.	41837	
			DK5 DK5-GK	7026	7028
Handlungsbedarf	Nein		DK5 - Name	Spadenland	
Bearbeitung	MMH	Kopie	Nein	Biotop-Nr. alt	277 36
Räumliche Abbildung	Linie			Kartierung	05.09.1998
Anzahl Abschnitte	1			Fläche / Länge [m²/m]	320,63
				Breite (lineare Abb.) [m]	

Gesetzlicher Schutz	<input type="checkbox"/> kein gesetzl. Schutz	<input type="checkbox"/> kein gesetzlich geschütztes Biotop	<input type="checkbox"/> Schutz nur teilweise	<input checked="" type="checkbox"/> Nein
----------------------------	---	---	---	--

Gesamtbewertung	6	Wertvoll
– Alter	6	Biotop mittleren Alters, 50 bis 100 Jahre
– Belastungsgrad		
– Ökolog. Funktion	6	Hohe Bedeutung in einem Biotopkomplex, für den lokalen Biotopverbund oder als Puffer
– Seltenheit	6	Seltener Biotoptyp, ohne seltene oder bedrohte Pflges., ungesättigtes Artenspektrum, reliktsische RL-Arten

Bestandsbeschreibung

Bisher nicht als Biotop aufgenommener Graben mit steiler und sehr hoher Uferböschung inmitten von jungem intensiv genutztem Grünland. Der Graben ist Teil eines das Grünland durchziehenden Grabensystems. Er scheint jedoch relativ frisch sehr tief ausgehoben zu sein um als Hauptentwässerungsgraben für das Grünland zu fungieren. Der Graben wurde auf Grund seiner relativ wertvollen Wasservegetation mit reichen Wasserfederbeständen, Wasserstern und Froschlöffel als Biotop aufgenommen und als wertvoll bewertet. Die steilen Grabenränder sind vegetationsfrei oder von Wiesengräsern bestanden und wurden nicht kartiert. Der Graben wies trotz der großen Grabentiefe nur eine geringe Wasserführung auf.

Vorkommen an Biotoptypen

1	TF	Typ	HF	F.Anteil
2	BTYP	Biotoptyp	- gesetzl. Grundl.	
3	Zusatz	Zusatz zum Biotoptypen		
4	LRT	Lebensraumtyp		
1	1		Ja	0 %
2	FGR	Nährstoffreicher Graben mit Stillgewässercharakter (2000)		

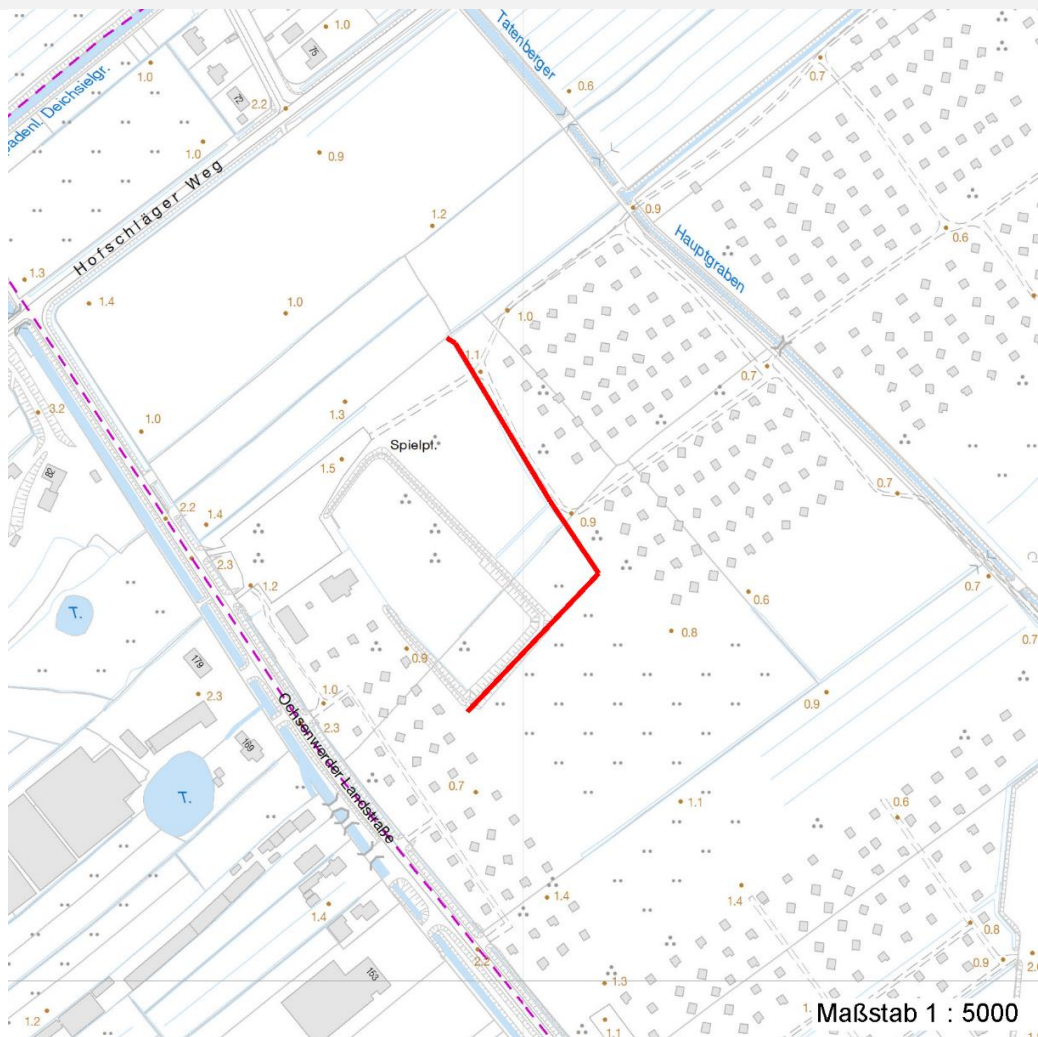
Räumliche Lage

Lagebeschreibung	Nördlich Ochsenwerder Landstraße			
Nachbarnutzung/en	Junges Grünland			
Rechtswert (X)	571000	Hochwert (Y)	5927310	
Bezirk	Bergedorf	Naturraum	Vier- und Marschlande (673.10)	
Stadtteil (OT-Nr.)	Tatenberg (613)	Gemarkung	Tatenberg (616)	
Digitaler Grünplan	<input checked="" type="checkbox"/> Hafengesamtgebiet	<input type="checkbox"/> Ramsargebiet	<input type="checkbox"/> EG-Vogelschutzgeb.	<input type="checkbox"/>
Ausgleichsflächen	<input type="checkbox"/> Biosphärenreservat	<input type="checkbox"/> Nationalpark	<input type="checkbox"/>	
NSG / ND / LSG	LSG Tatenberg [HH-2038 / Anteil: 100%]			
FFH-GEBIET				
Wasserschutzgebiet				

Projekt	Biotopkartierung Hamburg	Interne Nr.	41837
		DK5 DK5-GK	7026 7028
		DK5 - Name	Spadenland
Handlungsbedarf	Nein	Biotop-Nr. alt	277 36
Bearbeitung	MMH	Kartierung	05.09.1998
Räumliche Abbildung	Linie	Fläche / Länge [m²/m]	320,63
Anzahl Abschnitte	1	Breite (lineare Abb.) [m]	

Räumliche Lage

Karte



Weitere Erhebungsbögen

Interne Nr.	Interne Nr. Zuordnung	DK5	Biotop-Nr.	Kartierung	Zuordnung	DK5 (GK)	Biotop-Nr. (alt)
41837	41814	7026	293	26.09.2006	N	7028	72

Zuordnung: N = nachfolgende Kartierung, K = weitere Kartierungen (zeitlich vorher oder nachher)

Foto

Interne Nr.	Index	Dateiname	Aufnahmerichtung
46352	0	7026_277_050998_1.JPG	NW

Weitere Angaben

Merkmal	Wert
Auswertung Gefährdung / Einflüsse	Drastische Grabenräumungen und Vertiefungen Maschinelle Grabenräumung

Erhebungsbogen

B

Projekt	Biotopkartierung Hamburg	Interne Nr.	41837
		DK5 DK5-GK	7026 7028
Handlungsbedarf	Nein	DK5 - Name	Spadenland
Bearbeitung	MMH	Biotop-Nr. alt	277 36
Räumliche Abbildung	Linie	Kartierung	05.09.1998
Anzahl Abschnitte	1	Fläche / Länge [m²/m]	320,63
		Breite (lineare Abb.) [m]	

Weitere Angaben

Merkmal	Wert
Wertgesichtspunkte	Vorkommen seltener Arten
zoologisch bedeutsame Strukturen	Kleingewässer
Bedeutung für Tiergruppe	Amphibien
	Insekten, allgemein
Maßnahmen	Abschnittsweise Grabenräumung
	Schonende, abschnittsweise Grabenräumung in großen Zeitabständen und
	Uferabflachung. Extensive Nutzung des Umlandes.
Schutzvorschlag	LSG - Landschaftsschutzgebiet

Foto

Fotodatei	7026_277_050998_1.JPG	Fotodatei
Bildbeschreibung	Graben mit wertvoller Wasservegetation, Biotop 36, 7028	Bildbeschreibung
Aufnahmerichtung	NW	Aufnahmerichtung



Teilflächenbeschreibung

Teilflächentyp		Teilflächen-Nr.	1
Biototyp	Nährstoffreicher Graben mit Stillgewässercharakter (2000)	Biototyp	FGR
- Zusatz		- gesetzl. Grundl.	
FFH-LRT		FFH-LRT	
Beschreibung	Standort: Graben mit extrem steilen und hohen Böschungen, deren Vegetation nicht mitkartiert wurde	Entw.potential LRT	
		Hauptfläche	Ja
		Flächenanteil	0 %
		FFH-Unters.Fläche	Nein
		Saatgutfläche	Nein

Erhebungsbogen

B

Projekt	Biotopkartierung Hamburg	Interne Nr.	41837
		DK5 DK5-GK	7026 7028
Handlungsbedarf	Nein	DK5 - Name	Spadenland
Bearbeitung	MMH	Biotop-Nr. alt	277 36
Räumliche Abbildung	Linie	Kartierung	05.09.1998
Anzahl Abschnitte	1	Fläche / Länge [m²/m]	320,63
		Breite (lineare Abb.) [m]	

Weitere Angaben

Merkmal	Wert
Gebietszuordnung	
Gebietsbezeichnung	Graben
Gewässer	
Böschungshöhe	1.50 m
Gewässertiefe	0.50 m
Breite	1.50 m
Wasserführung	e - episodisch austrocknend
Strömung	k - keine Strömung
Standort, Relief	
Böschungsneigung	senkrecht bis sehr steil - > 1:1
Veg. - Deckg./Ant.	
Gesamt	40 %
1. Krautschicht	40 %

Zeigerwerte der Pflanzenartenliste (Auswertung)

Standort	Belichtung	sonnig	7,6
Boden	Feuchte	zeitweise wasserüberstaut	9,9
	Stickstoff (N)	mäßig stickstoffarm bis stickstoffreich	6,3
	Reaktion	schwach sauer	6,1
Vegetation	Mahdverträglichkeit	schnittempfindlich bis mäßig schnittverträglich	4
Zeigerwerte	Futterwert	fast wertloses Futter	1,3
	Wechselfeuchteanzeiger		0
	Giftpflanzen		2
	Überschw.anzeiger		2

Pflanzenartenliste

Gruppe / Pflanzenart	MS	M	W	Vs	St	PA	Ph	Sz	VS	V	G	cf	Rote Liste								
													§	HH	ND	SH	D				
Tracheobionta (Gefäßpflanzen)																					
Alisma plantago-aquatica (Gewöhnlicher Froschlöffel)	7	z		-																	
Callitriche palustris (Sumpf-Wasserstern)	7	w		-													D		3		
Carex acuta (Schlank-Segge)	7	z		-															V		
Glyceria maxima (Wasser-Schwaden)	7	l		-																	
Hottonia palustris (Wasserfeder)	7	l		-													b	V	V	V	
Juncus effusus (Flutter-Binse)	7	l		-																	
Lemna minor (Kleine Wasserlinse)	7	z		-																	
Lemna trisulca (Dreifurchige Wasserlinse)	7	z		-															V		
Ranunculus sceleratus (Gift-Hahnenfuß)	7	z		-																	
Sparganium erectum (Ästiger Igelkolben)	7	l		-																	
Typha latifolia (Breitblättriger Rohrkolben)	7	z		-																	
														Anzahl Rote Liste Arten				3	3	1	
														Anzahl Arten				11			

MS: Mengensystem; M: Mengenangabe, W: Bewertung der Art (FFH-Monitoring), Vs: Vegetationsschicht, St: Status, PA: Autor Phänologie; Ph: Phänologie, Sz: Soziale Stabilität, VS: Vitalitätssystem; V: Vitalität, G: Geschlecht, cf: unsichere Bestimmung, §: Schutz nach BNatSchG, HH: Rote Liste Hamburg, Nds: Rote Liste Niedersachsen, SH: Rote Liste Schleswig-Holstein, D: Rote Liste Deutschland

Erhebungsbogen

B

Projekt	Biotopkartierung Hamburg			Interne Nr.	41837	
				DK5 DK5-GK	7026	7028
				DK5 - Name	Spadenland	
Handlungsbedarf	Nein			Biotop-Nr. alt	277	36
Bearbeitung	MMH	Kopie	Nein	Kartierung	05.09.1998	
Räumliche Abbildung	Linie			Fläche / Länge [m²/m]	320,63	
Anzahl Abschnitte	1			Breite (lineare Abb.) [m]		