

# Erhebungsbogen

**B**

<b>Projekt</b>	Biotopkartierung Hamburg	<b>Interne Nr.</b>	41799
		<b>DK5   DK5-GK</b>	<b>7026</b> 7028
<b>Handlungsbedarf</b>	Nein	<b>DK5 - Name</b>	Spadenland
<b>Bearbeitung</b>	TUC	<b>Biotop-Nr.   alt</b>	<b>275</b> 27
<b>Räumliche Abbildung</b>	Linie	<b>Kartierung</b>	02.10.2006
<b>Anzahl Abschnitte</b>	15	<b>Fläche / Länge [m<sup>2</sup>/m]</b>	3160,619
		<b>Breite (lineare Abb.) [m]</b>	5

**Gesetzlicher Schutz** § 14 (2) 2.1 Feldhecken **Schutz nur teilweise** Ja

<b>Gesamtbewertung</b>	6 Wertvoll
– <b>Alter</b>	7 Biotop hohen Alters, 100 bis 200 Jahre
– <b>Belastungsgrad</b>	5 Flächenhaft mittlere oder örtlich starke Belastung
– <b>Ökolog. Funktion</b>	6 Hohe Bedeutung in einem Biotopkomplex, für den lokalen Biotopverbund oder als Puffer
– <b>Seltenheit</b>	6 Seltener Biotoptyp, ohne seltene oder bedrohte Pflges., ungesättigtes Artenspektrum, reliktsische RL-Arten

## Bestandsbeschreibung

Gehölzbestand beiderseits des Marschbahndammes  
 Der Gehölzbestand ist teilweise einseitig und teilweise beidseitig vorhanden und besteht überwiegend aus Sträuchern. Dazwischen stehen einzelne Bäume. Vorherrschend sind Spitzahorn, Hainbuche, Weide und Weißdorn. Ganz im Norden gibt es ein Teilstück mit alten Pappeln und Weiden. Die Krautschicht besteht aus Gräsern, Löwenzahn und Wiesenkerbel.

## Vorkommen an Biotoptypen

1	TF	Typ	HF	F.Anteil
2	BTYP	Biotoptyp	- gesetzl. Grundl.	
3	Zusatz	Zusatz zum Biotoptypen		
4	LRT	Lebensraumtyp		
1	1		Ja	100 %
2	HHM	Strauch-Baumhecke (2000)		

## Räumliche Lage

<b>Lagebeschreibung</b>	Am Marschbahndamm und angrenzenden Flurstücken		
<b>Nachbarnutzung/en</b>	Gartenbau, Kleingärten, Grünland, Gehölzbestand		
<b>Rechtswert (X)</b>	571427	<b>Hochwert (Y)</b>	5926641
<b>Bezirk</b>	Bergedorf	<b>Naturraum</b>	Vier- und Marschlande (673.10)
<b>Stadtteil (OT-Nr.)</b>	Tatenberg (613)	<b>Gemarkung</b>	Tatenberg (616)
<b>Digitaler Grünplan</b>	<input checked="" type="checkbox"/> <b>Hafengesamtgebiet</b>	<input type="checkbox"/> <b>Ramsargebiet</b>	<input type="checkbox"/> <b>EG-Vogelschutzgeb.</b>
<b>Ausgleichsflächen</b>	<input type="checkbox"/> <b>Biosphärenreservat</b>	<input type="checkbox"/> <b>Nationalpark</b>	<input type="checkbox"/>
<b>NSG / ND / LSG</b>	LSG Tatenberg [ HH-2038 / Anteil: 5% ]		
<b>FFH-GEBIET</b>			
<b>Wasserschutzgebiet</b>			

# Erhebungsbogen

**B**

<b>Projekt</b>	Biotopkartierung Hamburg	<b>Interne Nr.</b>	41799
		<b>DK5   DK5-GK</b>	<b>7026</b> 7028
		<b>DK5 - Name</b>	Spadenland
<b>Handlungsbedarf</b>	Nein	<b>Biotop-Nr.   alt</b>	<b>275</b> 27
<b>Bearbeitung</b>	TUC	<b>Kartierung</b>	02.10.2006
<b>Räumliche Abbildung</b>	Linie	<b>Fläche / Länge [m<sup>2</sup>/m]</b>	3160,619
<b>Anzahl Abschnitte</b>	15	<b>Breite (lineare Abb.) [m]</b>	5

## Räumliche Lage

Karte



## Weitere Erhebungsbögen

Interne Nr.	Interne Nr. Zuordnung	DK5	Biotop-Nr.	Kartierung	Zuordnung	DK5 (GK)	Biotop-Nr. (alt)
41799	41800	7026	275	05.09.1998	K	7028	27
41799	98960	7026	752	19.09.2014	N		
41799	41800	7026	275	05.09.1998	>	7028	27
41799	42293	7028	258	05.09.1998	>	7028	34

Zuordnung: N = nachfolgende Kartierung, K = weitere Kartierungen (zeitlich vorher oder nachher)

## Foto

Interne Nr.	Index	Dateiname	Aufnahmerichtung
11797	0	7026_275_021006_1.JPG	
11798	0	7026_275_021006_2.JPG	

# Erhebungsbogen

**B**

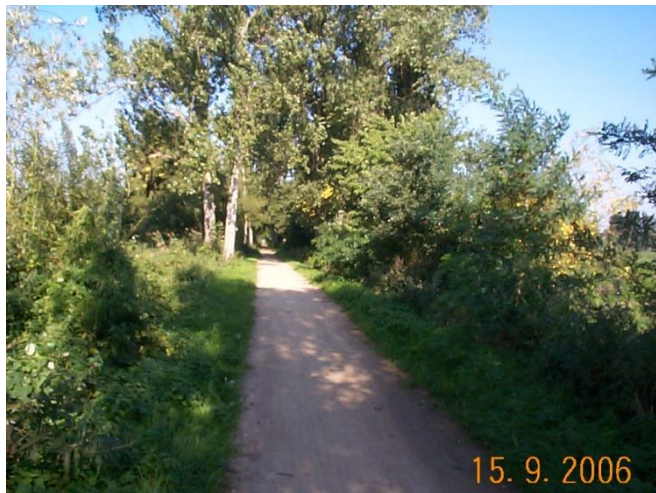
<b>Projekt</b>	Biotopkartierung Hamburg	<b>Interne Nr.</b>	41799
		<b>DK5   DK5-GK</b>	<b>7026</b> 7028
<b>Handlungsbedarf</b>	Nein	<b>DK5 - Name</b>	Spadenland
<b>Bearbeitung</b>	TUC	<b>Biotop-Nr.   alt</b>	<b>275</b> 27
<b>Räumliche Abbildung</b>	Linie	<b>Kartierung</b>	02.10.2006
<b>Anzahl Abschnitte</b>	15	<b>Fläche / Länge [m<sup>2</sup>/m]</b>	3160,619
		<b>Breite (lineare Abb.) [m]</b>	5

## Weitere Angaben

Merkmal	Wert
<b>Auswertung</b>	
Gefährdung / Einflüsse	Erholungsnutzung auf dem Marschbahndamm
Wertgesichtspunkte	Bedeutung für das Landschaftsbild Bedeutung für den Biotopverbund Dominanz von Laubgehölzen Reste von kulturhistorisch typischen Strukturen
zoologisch bedeutsame Strukturen	Gehölzpflanzung
Bedeutung für Tiergruppe	Heckenbrütende Vögel Insekten Kleinsäuger
Ziele der Entwicklung	Erhalt
Maßnahmen	Pflege und Erhaltung als knickartige Hecke mit Überhältern
Schutzvorschlag	LSG - Landschaftsschutzgebiet

## Foto

<b>Fotodatei</b>	7026_275_021006_1.JPG	<b>Fotodatei</b>	7026_275_021006_2.JPG
<b>Bildbeschreibung</b>		<b>Bildbeschreibung</b>	
<b>Aufnahmerichtung</b>		<b>Aufnahmerichtung</b>	



## Teilflächenbeschreibung

<b>Teilflächentyp</b>		<b>Teilflächen-Nr.</b>	1
<b>Biotoptyp</b>	Strauch-Baumhecke (2000)	<b>Biotoptyp</b>	HHM
- Zusatz		- gesetzl. Grundl.	
<b>FFH-LRT</b>		<b>FFH-LRT</b>	
<b>Beschreibung</b>		<b>Entw.potential LRT</b>	
		<b>Hauptfläche</b>	Ja
		<b>Flächenanteil</b>	100 %
		<b>FFH-Unters.Fläche</b>	Nein
		<b>Saatgutfläche</b>	Nein

# Erhebungsbogen

**B**

<b>Projekt</b>	Biotopkartierung Hamburg	<b>Interne Nr.</b>	41799
		<b>DK5   DK5-GK</b>	<b>7026</b> 7028
<b>Handlungsbedarf</b>	Nein	<b>DK5 - Name</b>	Spadenland
<b>Bearbeitung</b>	TUC	<b>Biotop-Nr.   alt</b>	<b>275</b> 27
<b>Räumliche Abbildung</b>	Linie	<b>Kartierung</b>	02.10.2006
<b>Anzahl Abschnitte</b>	15	<b>Fläche / Länge [m<sup>2</sup>/m]</b>	3160,619
		<b>Breite (lineare Abb.) [m]</b>	5

## Weitere Angaben

Merkmal	Wert
<b>Boden</b>	
Feuchte	5 - frisch und mäßig frisch
Stickstoffgehalt	6 - mäßig stickstoffarm bis stickstoffreich
<b>Standort, Relief</b>	
Relief	teilweise Böschung
Belichtung	8 - sonnig
<b>Veg. - Deckg./Ant.</b>	
Gesamt	95 %
1. Baumschicht	20 %
Strauchschicht	80 %
1. Krautschicht	80 %
<b>Veg. - Höhe</b>	
Gesamt, durchschn.	15.00 m

## Zeigerwerte der Pflanzenartenliste (Auswertung)

<b>Standort</b>	<b>Belichtung</b>	halbsonnig bis halbschattig	6,2
<b>Boden</b>	<b>Feuchte</b>	mäßig feucht und wechselfeucht	5,6
	<b>Stickstoff (N)</b>	stickstoffreich	6,8
	<b>Reaktion</b>	neutral	6,7
<b>Vegetation</b>	<b>Mahdverträglichkeit</b>	mäßig schnittverträglich (erster Schnitt nicht vor 1. Juli)	5,5
<b>Zeigerwerte</b>	<b>Futterwert</b>	mäßige Futterqualität	3,8
	<b>Wechselfeuchteanzeiger</b>		3
	<b>Giftpflanzen</b>		0
	<b>Überschw.anzeiger</b>		5

## Pflanzenartenliste

Gruppe / Pflanzenart	MS	M	W	Vs	St	PA	Ph	Sz	VS	V	G	cf	Rote Liste					
													§	HH	ND	SH	D	
<b>Tracheobionta (Gefäßpflanzen)</b>																		
Acer platanoides (Spitz-Ahorn)	7	w		B1														
Acer platanoides (Spitz-Ahorn)	7	z		S														
Acer pseudoplatanus (Berg-Ahorn)	7	w		B1														
Acer saccharinum (Silber-Ahorn)	7	w		B1														
Aegopodium podagraria (Giersch)	7	w		K1														
Alnus glutinosa (Schwarz-Erle)	7	w		S														
Alnus incana (Grau-Erle)	7	w		B1														
Alopecurus pratensis (Wiesen-Fuchsschwanz)	7	w		K1														
Anthriscus sylvestris (Wiesen-Kerbel)	7	z		K1														
Arrhenatherum elatius (Glatthafer)	7	z		K1														
Artemisia vulgaris (Gewöhnlicher Beifuß)	7	w		K1														
Calamagrostis epigejos (Land-Reitgras)	7	w		K1														
Carpinus betulus (Hainbuche)	7	w		B1														
Cornus sanguinea (Roter Hartriegel)	7	w		S														
Cornus spec. (Kornelkirsche)	7	w		S														
Crataegus monogyna (Eingrifflicher Weißdorn)	7	z		S														
Dactylis glomerata (Wiesen-Knäuelgras)	7	w		K1														

# Erhebungsbogen

**B**

<b>Projekt</b>	Biotopkartierung Hamburg		<b>Interne Nr.</b>	41799	
			<b>DK5   DK5-GK</b>	<b>7026</b>	7028
<b>Handlungsbedarf</b>	Nein		<b>DK5 - Name</b>	Spadenland	
<b>Bearbeitung</b>	TUC	<b>Kopie</b>	<b>Biotop-Nr.   alt</b>	<b>275</b>	27
<b>Räumliche Abbildung</b>	Linie	Nein	<b>Kartierung</b>	02.10.2006	
<b>Anzahl Abschnitte</b>	15		<b>Fläche / Länge [m<sup>2</sup>/m]</b>	3160,619	
			<b>Breite (lineare Abb.) [m]</b>	5	

## Pflanzenartenliste

Gruppe / Pflanzenart	MS	M	W	Vs	St	PA	Ph	Sz	VS	V	G	cf	§	Rote Liste			
														HH	ND	SH	D
Elymus repens (Gewöhnliche Quecke)	7	w		K1													
Fagus sylvatica (Rotbuche)	7	w		B1													
Fagus sylvatica (Rotbuche)	7	w		S													
Glechoma hederacea (Gundermann)	7	z		K1													
Humulus lupulus (Hopfen)	7	w		S													
Poa annua (Einjähriges Rispengras)	7	z		K1													
Poa nemoralis (Hain-Rispengras)	7	z		K1													
Populus spec. (Pappel)	7	w		S													
Populus tremula (Zitter-Pappel)	7	w		S													
Populus x canadensis (Hybrid-Pappel)	7	w		B1													
Populus x canadensis (Hybrid-Pappel)	7	w		S													
Prunus avium (Vogel-Kirsche)	7	w		B1													
Prunus padus (Echte Traubenkirsche)	7	w		S													
Prunus serotina (Späte Traubenkirsche)	7	w		S													
Quercus robur (Stiel-Eiche)	7	w		B1													
Rosa spec. (Rose)	7	w		S													
Rubus fruticosus agg. (Artengruppe Echte Brombeere)	7	w		S													
Salix alba (Silber-Weide)	7	w		B1													
Salix caprea (Sal-Weide)	7	w		S													
Salix cinerea (Grau-Weide)	7	w		S													
Salix x smithiana (Kübler-Weide)	7	w		S													D
Taraxacum sect. Ruderalia (Artengruppe Gemeiner Löwenzahn)	7	z		K1												D	
Urtica dioica (Große Brennessel)	7	z		K1													
<b>Anzahl Rote Liste Arten</b>														<b>1</b>			<b>1</b>
<b>Anzahl Arten</b>																<b>37</b>	

MS: Mengensystem; M: Mengenangabe, W: Bewertung der Art (FFH-Monitoring), Vs: Vegetationsschicht, St: Status, PA: Autor Phänologie; Ph: Phänologie, Sz: Soziabilität, VS: Vitalitätssystem; V: Vitalität, G: Geschlecht, cf: unsichere Bestimmung, §: Schutz nach BNatSchG, HH: Rote Liste Hamburg, Nds: Rote Liste Niedersachsen, SH: Rote Liste Schleswig-Holstein, D: Rote Liste Deutschland