

Erhebungsbogen

B

Projekt	Biotopkartierung Hamburg		Interne Nr.	41615
			DK5 DK5-GK	7026 7028
Handlungsbedarf	Nein		DK5 - Name	Spadenland
Bearbeitung	MMH	Kopie Nein	Biotop-Nr. alt	26 37
Räumliche Abbildung	Fläche		Kartierung	05.09.1998
Anzahl Abschnitte	1		Fläche / Länge [m²/m]	13661,7094
			Breite (lineare Abb.) [m]	

Gesetzlicher Schutz	_ kein gesetzl. Schutz kein gesetzlich geschütztes Biotop	Schutz nur teilweise	Nein
----------------------------	--	-----------------------------	-------------

Gesamtbewertung	6	Wertvoll
– Alter	7	Biotop hohen Alters, 100 bis 200 Jahre
– Belastungsgrad		
– Ökolog. Funktion	6	Hohe Bedeutung in einem Biotopkomplex, für den lokalen Biotopverbund oder als Puffer
– Seltenheit	5	Seltener Biotoptyp, floristisch stark verarmt, ohne seltener Pflges. od. verbr. artenreicher Biotoptyp

Bestandsbeschreibung

Brachgefallener, ehemaliger Obstgarten mit verschiedenen Laubgehölzen die zum Teil gepflanzt, zum Teil spontan sind und die Fläche breit umsäumen. Die Obstgehölze sind relativ alt und ungepflegt. Es handelt sich überwiegend um Pflaumen, vereinzelt auch Apfel und Birne.

Randlich befindet sich eine Baumreihe aus bis zu 30m hohen Pappeln sowie Eschen, Hasel, Holunder und Weißdorn als spontan auftretende Gehölze. Im Gehölzbestand befinden sich Lichtungen mit hochwüchsigen Nitrophyten, Wiesengräsern niedrigen Gebüsch wie Brombeeren.

Der Biotop ist insbesondere für Vögel und Insekten ein wertvoller Lebensraum.

Auf Grund des hohen Alters der Gehölze, des naturnahen Zustandes der Fläche sowie des Struktureichtums wird die Fläche als wertvoll eingestuft.

Vorkommen an Biotoptypen

1	TF	Typ	HF	F.Anteil
2	BTYP	Biotoptyp		- gesetzl. Grundl.
3	Zusatz	Zusatz zum Biotoptypen		
4	LRT	Lebensraumtyp		
1	1		Ja	60 %
2	EHO	Obstgarten (2000)		
3	w	hoher Anteil Wildpflanzen, naturnahe Ausprägung (w)		
1	2			20 %
2	HEA	Baumreihe, Allee (2000)		
1	3			20 %
2	HR	Ruderal- und sonstiges Gebüsch (2000)		

Räumliche Lage

Lagebeschreibung	Westlich der Doven Elbe am Kleingartenverein			
Nachbarnutzung/en	Kleingärten, Grünland			
Rechtswert (X)	571792	Hochwert (Y)	5926957	
Bezirk	Bergedorf	Naturraum	Vier- und Marschlande (673.10)	
Stadtteil (OT-Nr.)	Tatenberg (613)	Gemarkung	Tatenberg (616)	
Digitaler Grünplan	<input checked="" type="checkbox"/> Hafengesamtgebiet	<input type="checkbox"/> Ramsargebiet	<input type="checkbox"/> EG-Vogelschutzgeb.	<input type="checkbox"/>
Ausgleichsflächen	<input type="checkbox"/> Biosphärenreservat	<input type="checkbox"/> Nationalpark	<input type="checkbox"/>	
NSG / ND / LSG	LSG Tatenberg [HH-2038 / Anteil: < 1%]			
FFH-GEBIET				
Wasserschutzgebiet				

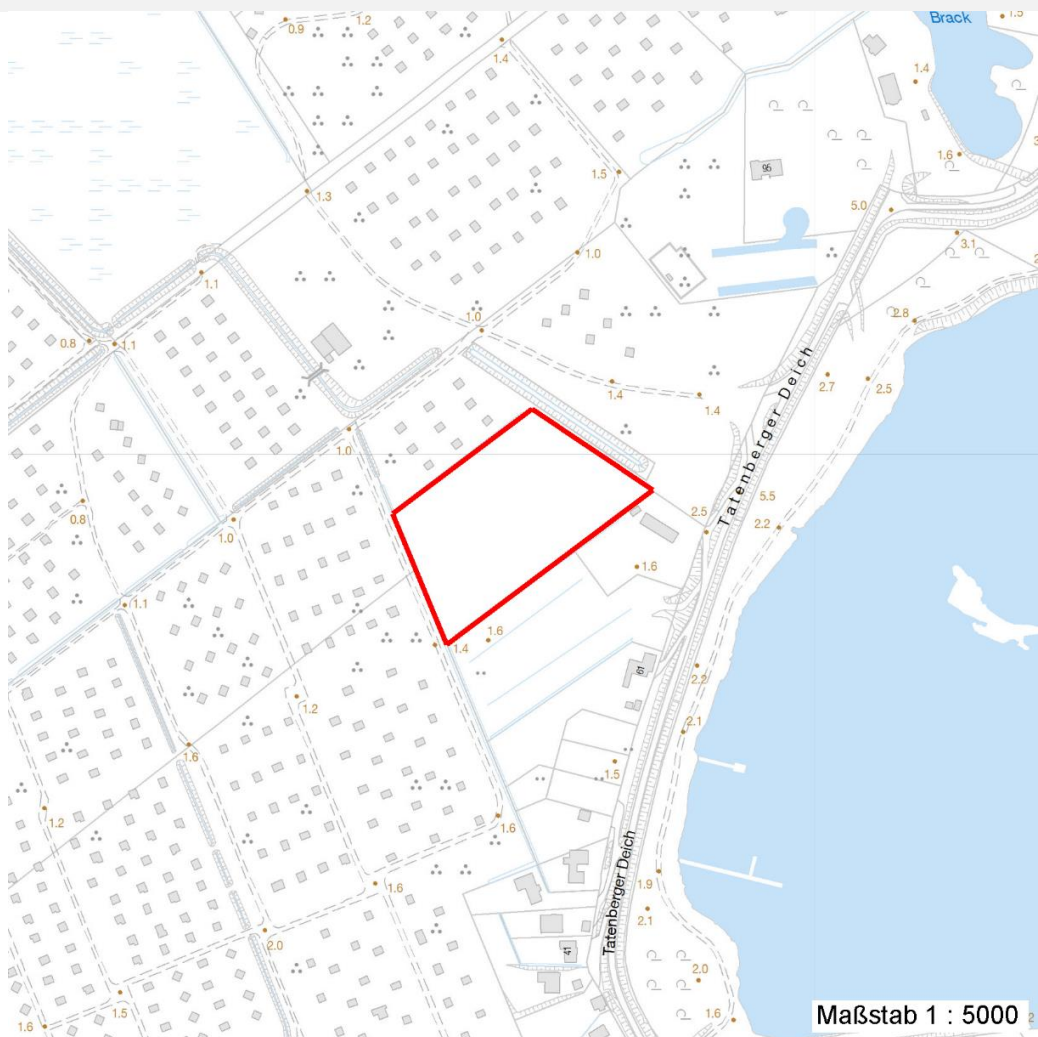
Erhebungsbogen

B

Projekt	Biotopkartierung Hamburg		Interne Nr.	41615	
			DK5 DK5-GK	7026	7028
Handlungsbedarf	Nein		DK5 - Name	Spadenland	
Bearbeitung	MMH	Kopie	Nein	Biotop-Nr. alt	26 37
Räumliche Abbildung	Fläche		Kartierung	05.09.1998	
Anzahl Abschnitte	1		Fläche / Länge [m²/m]	13661,7094	
			Breite (lineare Abb.) [m]		

Räumliche Lage

Karte



Weitere Erhebungsbögen

Interne Nr.	Interne Nr. Zuordnung	DK5	Biotop-Nr.	Kartierung	Zuordnung	DK5 (GK)	Biotop-Nr. (alt)
41615	41614	7026	26	18.09.2006	K	7028	37

Zuordnung: N = nachfolgende Kartierung, K = weitere Kartierungen (zeitlich vorher oder nachher)

Foto

Interne Nr.	Index	Dateiname	Aufnahmerichtung
46316	0	7026_26_050998_1.JPG	SW

Weitere Angaben

Merkmal	Wert
Auswertung	
Gefährdung / Einflüsse	Intensivierung der Nutzung
Wertgesichtspunkte	Alte, reich strukturierte Gärten

Erhebungsbogen

B

Projekt	Biotopkartierung Hamburg	Interne Nr.	41615
		DK5 DK5-GK	7026 7028
Handlungsbedarf	Nein	DK5 - Name	Spadenland
Bearbeitung	MMH	Biotop-Nr. alt	26 37
Räumliche Abbildung	Fläche	Kartierung	05.09.1998
Anzahl Abschnitte	1	Fläche / Länge [m²/m]	13661,7094
		Breite (lineare Abb.) [m]	

Weitere Angaben

Merkmal	Wert
zoologisch bedeutsame Strukturen	Wertvoller Altbaumbestand Strukturvielfalt Alte Obstbäume Spontane Vegetation jeder Form
Bedeutung für Tiergruppe	Blütenreiche Fluren Blütenbesuchende Insekten Insekten, allgemein Tagfalter Kleinsäuger Holzbewohnende Insekten
Maßnahmen	Natürliche Sukzession zuulssen. Extensive Nutzung der Obstgehölze.
Schutzvorschlag	LSG - Landschaftsschutzgebiet

Foto

Fotodatei	7026_26_050998_1.JPG	Fotodatei
Bildbeschreibung	Naturnaher Gehölzbestand, Biotop 37, 7028	Bildbeschreibung
Aufnahmerichtung	SW	Aufnahmerichtung



Teilflächenbeschreibung

Teilflächentyp		Teilflächen-Nr.	1
Biotoptyp	Obstgarten (2000)	Biotoptyp	EHO
- Zusatz	hoher Anteil Wildpflanzen, naturnahe Ausprägung (w)	- gesetzl. Grundl.	
FFH-LRT		FFH-LRT	
Beschreibung		Entw.potential LRT	
		Hauptfläche	Ja
		Flächenanteil	60 %
		FFH-Unters.Fläche	Nein
		Saatgutfläche	Nein

Erhebungsbogen

B

Projekt	Biotopkartierung Hamburg	Interne Nr.	41615
		DK5 DK5-GK	7026 7028
Handlungsbedarf	Nein	DK5 - Name	Spadenland
Bearbeitung	MMH	Biotop-Nr. alt	26 37
Räumliche Abbildung	Fläche	Kartierung	05.09.1998
Anzahl Abschnitte	1	Fläche / Länge [m²/m]	13661,7094
		Breite (lineare Abb.) [m]	

Weitere Angaben

Merkmal	Wert
Boden	
Feuchte	5 - frisch und mäßig frisch
Standort, Relief	
Neigung - Gelände	N0 - nicht geneigt (<2 %)
Ausrichtung	FL - flach, keine Exposition
Belichtung	8 - sonnig
Luft	keine Besonderheiten
Zusätze - Btyp	b - Brache, keine Nutzung
Veg. - Deckg./Ant.	
Gesamt	95 %
1. Baumschicht	30 %
Strauchschicht	30 %
1. Krautschicht	35 %
Veg. - Höhe	
Gesamt, durchschn.	25.00 m

Zeigerwerte der Pflanzenartenliste (Auswertung)

Standort	Belichtung	halbsonnig	6,8
Boden	Feuchte	frisch und mäßig frisch	5,4
	Stickstoff (N)	stickstoffreich	7,1
	Reaktion	schwach sauer	6,5
Vegetation	Mahdverträglichkeit	mäßig bis gut schnittverträglich (erster Schnitt nicht vor Mitte Juni)	6
Zeigerwerte	Futterwert	mäßige Futterqualität	4,4
	Wechselfeuchteanzeiger		1
	Giftpflanzen		0
	Überschw.anzeiger		0

Pflanzenartenliste

Gruppe / Pflanzenart	MS	M	W	Vs	St	PA	Ph	Sz	VS	V	G	cf	Rote Liste					
													§	HH	ND	SH	D	
Tracheobionta (Gefäßpflanzen)																		
Corylus avellana (Haselnuss)	7	w		-														
Crataegus spec. (Weißdorn)	7	w		-														
Dactylis glomerata (Wiesen-Knäuelgras)	7	h		-														
Elymus repens (Gewöhnliche Quecke)	7	h		-														
Galium aparine (Kletten-Labkraut)	7	h		-														
Glechoma hederacea (Gundermann)	7	h		-														
Heraclium sphondylium (Wiesen-Bärenklau)	7	w		-														
Malus domestica (Kultur-Apfel)	7	z		-														
Populus tremula (Zitter-Pappel)	7	z		-														
Prunus domestica (Kultur-Pflaume)	7	l		-														
Prunus spinosa (Schlehe)	7	z		-														
Quercus robur (Stiel-Eiche)	7	z		-														
Rosa canina (Hunds-Rose)	7	w		-														
Salix caprea (Sal-Weide)	7	z		-														
Salix spec. (Weide)	7	z		-														

Erhebungsbogen

B

Projekt	Biotopkartierung Hamburg	Interne Nr.	41615
		DK5 DK5-GK	7026 7028
Handlungsbedarf	Nein	DK5 - Name	Spadenland
Bearbeitung	MMH	Biotop-Nr. alt	26 37
Räumliche Abbildung	Fläche	Kartierung	05.09.1998
Anzahl Abschnitte	1	Fläche / Länge [m²/m]	13661,7094
		Breite (lineare Abb.) [m]	

Pflanzenartenliste

Gruppe / Pflanzenart	MS	M	W	Vs	St	PA	Ph	Sz	VS	V	G	cf	§	Rote Liste			
														HH	ND	SH	D
Sambucus nigra (Schwarzer Holunder)	7	w		-													
Urtica dioica (Große Brennessel)	7	z		-													
Anzahl Rote Liste Arten																	
Anzahl Arten													17				

MS: Mengensystem; M: Mengenangabe, W: Bewertung der Art (FFH-Monitoring), Vs: Vegetationsschicht, St: Status, PA: Autor Phänologie; Ph: Phänologie, Sz: Soziabilität, VS: Vitalitätssystem; V: Vitalität, G: Geschlecht, cf: unsichere Bestimmung, §: Schutz nach BNatSchG, HH: Rote Liste Hamburg, Nds: Rote Liste Niedersachsen, SH: Rote Liste Schleswig-Holstein, D: Rote Liste Deutschland

Teilflächenbeschreibung

Teilflächentyp		Teilflächen-Nr.	2
Biotoptyp	Baumreihe, Allee (2000)	Biotoptyp	HEA
- Zusatz		- gesetzl. Grundl.	
FFH-LRT		FFH-LRT	
Beschreibung		Entw.potential LRT	
Standort: siehe oben		Hauptfläche	
		Flächenanteil	20 %
		FFH-Unters.Fläche	Nein
		Saatgutfläche	Nein

Zeigerwerte der Pflanzenartenliste (Auswertung)

Standort	Belichtung		
Boden	Feuchte		
	Stickstoff (N)		
	Reaktion		
Vegetation	Mahdverträglichkeit		
Zeigerwerte	Futterwert	wertloses Futter	0
	Wechselfeuchteanzeiger		0
	Giftpflanzen		0
	Überschw.anzeiger		0

Pflanzenartenliste

Gruppe / Pflanzenart	MS	M	W	Vs	St	PA	Ph	Sz	VS	V	G	cf	§	Rote Liste			
														HH	ND	SH	D
Tracheobionta (Gefäßpflanzen)																	
Populus x canadensis (Hybrid-Pappel)	7	l		-													
Anzahl Rote Liste Arten																	
Anzahl Arten													1				

MS: Mengensystem; M: Mengenangabe, W: Bewertung der Art (FFH-Monitoring), Vs: Vegetationsschicht, St: Status, PA: Autor Phänologie; Ph: Phänologie, Sz: Soziabilität, VS: Vitalitätssystem; V: Vitalität, G: Geschlecht, cf: unsichere Bestimmung, §: Schutz nach BNatSchG, HH: Rote Liste Hamburg, Nds: Rote Liste Niedersachsen, SH: Rote Liste Schleswig-Holstein, D: Rote Liste Deutschland

Erhebungsbogen

B

Projekt	Biotopkartierung Hamburg	Interne Nr.	41615
		DK5 DK5-GK	7026 7028
Handlungsbedarf	Nein	DK5 - Name	Spadenland
Bearbeitung	MMH	Biotop-Nr. alt	26 37
Räumliche Abbildung	Fläche	Kartierung	05.09.1998
Anzahl Abschnitte	1	Fläche / Länge [m²/m]	13661,7094
		Breite (lineare Abb.) [m]	

Teilflächenbeschreibung

Teilflächentyp		Teilflächen-Nr.	3
Biotoptyp	Ruderal- und sonstiges Gebüsch (2000)	Biotoptyp	HR
- Zusatz		- gesetzl. Grundl.	
FFH-LRT		FFH-LRT	
Beschreibung		Entw.potential LRT	
		Hauptfläche	
		Flächenanteil	20 %
		FFH-Unters.Fläche	Nein
		Saatgutfläche	Nein