

Erhebungsbogen

B

Projekt	Biotopkartierung Hamburg	Interne Nr.	41802
		DK5 DK5-GK	7026 7028
Handlungsbedarf	Nein	DK5 - Name	Spadenland
Bearbeitung	MMH	Biotop-Nr. alt	265 3
Räumliche Abbildung	Linie	Kartierung	05.09.1998
Anzahl Abschnitte	2	Fläche / Länge [m²/m]	1658,653
		Breite (lineare Abb.) [m]	3

Gesetzlicher Schutz **kein gesetzl. Schutz** **kein gesetzlich geschütztes Biotop** **Schutz nur teilweise** **Nein**

Gesamtbewertung	5	Noch wertvoll, gut entwicklungsfähig
– Alter		
– Belastungsgrad	6	Flächenhaft geringe oder örtlich stärkere oder Vorbelastung mit deutlichem Einfluß
– Ökolog. Funktion	6	Hohe Bedeutung in einem Biotopkomplex, für den lokalen Biotopverbund oder als Puffer
– Seltenheit		

Bestandsbeschreibung

Die Wettern Tatenberger Hauptgraben und Spadenländer Sammelgraben sind seit der Kartierung von 1981 in ihrer Ausdehnung erhalten geblieben. Der Zustand hat sich jedoch verändert. Die Daten wurden zum Teil übernommen und entsprechend aktualisiert.

Es handelt sich um Hauptentwässerungsgräben die gegenüber 1981 getrübt Wasser führen. So weist der Tatenberger Hauptgraben zum Teil sehr trübes Wasser mit einer bräunlichen Färbung und Algenwuchs auf. Die freie Wasseroberfläche ist teilweise mit Wasserlinsen bedeckt. Die Unterwasservegetation ist unterschiedlich stark ausgeprägt und weist in Teilabschnitten Wasserpest, Tausendblatt und Hornblatt auf. Ein Röhricht war zur Zeit der Kartierung nur schwach ausgeprägt. Die Grabenränder werden regelmäßig gemäht, sind relativ steil und damit als Standort für hochwüchsige Supfpflanzen wenig geeignet.

Anstelle der in 1981 kartierten Amphibien wurde nur ein Bisam beobachtet.

Vorkommen an Biotoptypen

1	TF	Typ	HF	F.Anteil
2	BTYP	Biotoptyp		- gesetzl. Grundl.
3	Zusatz	Zusatz zum Biotoptypen		
4	LRT	Lebensraumtyp		
1	1		Ja	95 %
2	FLH	Wettern, Hauptgraben (2000)		
1	2			5 %
2	NR	Röhricht (2000)		
4	kein LRT	kein Lebensraumtyp nach FFH-Richtlinie		

Räumliche Lage

Lagebeschreibung	Zwischen Tatenberger Damm und Buller		
Nachbarnutzung/en	Acker, Kleingärten		
Rechtswert (X)	571134	Hochwert (Y)	5927286
Bezirk	Bergedorf	Naturraum	Vier- und Marschlande (673.10)
Stadtteil (OT-Nr.)	Tatenberg (613)	Gemarkung	Tatenberg (616)
Digitaler Grünplan	<input checked="" type="checkbox"/> Hafengesamtgebiet	<input type="checkbox"/> Ramsargebiet	<input type="checkbox"/> EG-Vogelschutzgeb.
Ausgleichsflächen	<input type="checkbox"/> Biosphärenreservat	<input type="checkbox"/> Nationalpark	<input type="checkbox"/>
NSG / ND / LSG	LSG Tatenberg [HH-2038 / Anteil: 33%]		
FFH-GEBIET			
Wasserschutzgebiet			

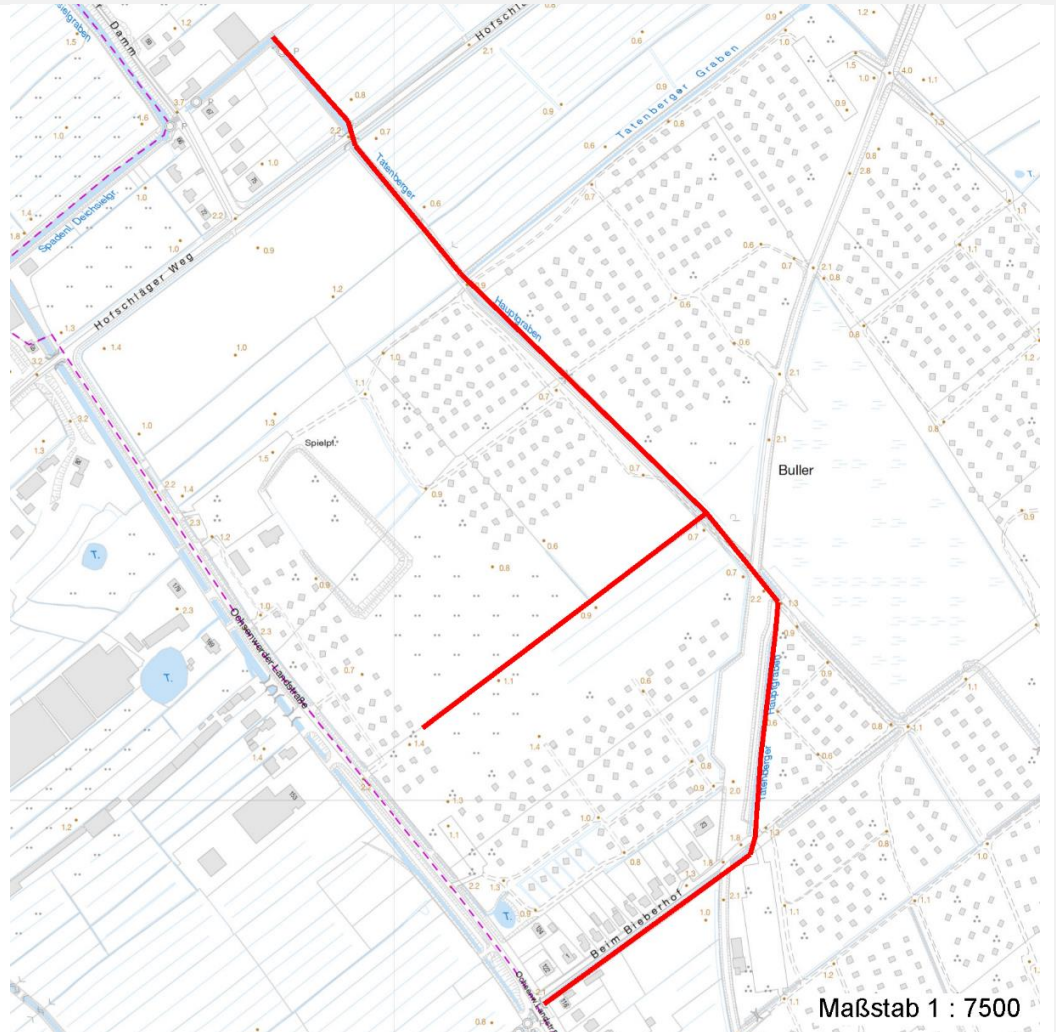
Erhebungsbogen

B

Projekt	Biotopkartierung Hamburg		Interne Nr.	41802
			DK5 DK5-GK	7026 7028
Handlungsbedarf	Nein		DK5 - Name	Spadenland
Bearbeitung	MMH	Kopie	Biotop-Nr. alt	265 3
Räumliche Abbildung	Linie	Nein	Kartierung	05.09.1998
Anzahl Abschnitte	2		Fläche / Länge [m²/m]	1658,653
			Breite (lineare Abb.) [m]	3

Räumliche Lage

Karte



Weitere Erhebungsbögen

Interne Nr.	Interne Nr. Zuordnung	DK5	Biotop-Nr.	Kartierung	Zuordnung	DK5 (GK)	Biotop-Nr. (alt)
41802	41801	7026	292	26.09.2006	N	7028	71

Zuordnung: N = nachfolgende Kartierung, K = weitere Kartierungen (zeitlich vorher oder nachher)

Foto

Interne Nr.	Index	Dateiname	Aufnahmerichtung
46339	0	7026_265_050998_1.JPG	

Weitere Angaben

Merkmal	Wert
Auswertung	
Wertgesichtspunkte	Schwimblattvegetation Wertvolle(r) Feuchtbiotop(e)

Erhebungsbogen

B

Projekt	Biotopkartierung Hamburg	Interne Nr.	41802
		DK5 DK5-GK	7026 7028
Handlungsbedarf	Nein	DK5 - Name	Spadenland
Bearbeitung	MMH	Biotop-Nr. alt	265 3
Räumliche Abbildung	Linie	Kartierung	05.09.1998
Anzahl Abschnitte	2	Fläche / Länge [m²/m]	1658,653
		Breite (lineare Abb.) [m]	3

Weitere Angaben

Merkmal	Wert
	Unterwasservegetation
	Ufervegetation
zoologisch bedeutsame Strukturen	Kleingewässer
Bedeutung für Tiergruppe	Amphibien
	Fische
Maßnahmen	Erhaltung der Graeben
	Untersuchung der Molluskenfauna
Schutzvorschlag	LSG - Landschaftsschutzgebiet

Foto

Fotodatei	7026_265_050998_1.JPG	Fotodatei
Bildbeschreibung	Tatenberger Hauptgraben, Biotop 3, 7028	Bildbeschreibung
Aufnahmerichtung		Aufnahmerichtung



Teilflächenbeschreibung

Teilflächentyp		Teilflächen-Nr.	1
Biotoptyp	Wettern, Hauptgraben (2000)	Biotoptyp	FLH
- Zusatz		- gesetzl. Grundl.	
FFH-LRT		FFH-LRT	
Beschreibung	Standort: Wasserfläche der Hauptgräben	Entw.potential LRT	
		Hauptfläche	Ja
		Flächenanteil	95 %
		FFH-Unters.Fläche	Nein
		Saatgutfläche	Nein

Erhebungsbogen

B

Projekt	Biotopkartierung Hamburg	Interne Nr.	41802
		DK5 DK5-GK	7026 7028
Handlungsbedarf	Nein	DK5 - Name	Spadenland
Bearbeitung	MMH	Biotop-Nr. alt	265 3
Räumliche Abbildung	Linie	Kartierung	05.09.1998
Anzahl Abschnitte	2	Fläche / Länge [m²/m]	1658,653
		Breite (lineare Abb.) [m]	3

Weitere Angaben

Merkmal	Wert
Gebietszuordnung	
Gebietsbezeichnung	Tatenberger Hauptgraben, Spadenländer Sammelgraben
Gewässer	
Böschungshöhe	1.00 m
Gewässertiefe	1.50 m
Breite	3.00 m
Wasserführung	w - wechselnde Wasserstände
Strömung	k - keine Strömung
Färbung	dunkel
Standort, Relief	
Böschungsneigung	steil - 1:1 bis 1:2

Zeigerwerte der Pflanzenartenliste (Auswertung)

Standort	Belichtung	halbsonnig	7
Boden	Feuchte	flaches Gewässer	11
	Stickstoff (N)	mäßig stickstoffarm bis stickstoffreich	6,1
	Reaktion	schwach sauer	6,4
Vegetation	Mahdverträglichkeit		
Zeigerwerte	Futterwert		
	Wechselfeuchteanzeiger		1
	Giftpflanzen		0
	Überschw.anzeiger		0

Pflanzenartenliste

Gruppe / Pflanzenart	MS	M	W	Vs	St	PA	Ph	Sz	VS	V	G	cf	§	Rote Liste			
														HH	ND	SH	D
Tracheobionta (Gefäßpflanzen)																	
Callitriche spec. (Wasserstern)	7	z		-													
Ceratophyllum demersum (Rauhes Hornblatt)	7	w		-											V		
Elodea canadensis (Kanadische Wasserpest)	7	z		-													
Lemna minor (Kleine Wasserlinse)	7	l		-													
Myriophyllum spec. (Tausendblatt)	7	w		-													
Spirodela polyrhiza (Vielwurzlige Teichlinse)	7	h		-													
	Anzahl Rote Liste Arten													1			
	Anzahl Arten													6			

MS: Mengensystem; M: Mengenangabe, W: Bewertung der Art (FFH-Monitoring), Vs: Vegetationsschicht, St: Status, PA: Autor Phänologie; Ph: Phänologie, Sz: Soziabilität, VS: Vitalitätssystem; V: Vitalität, G: Geschlecht, cf: unsichere Bestimmung, §: Schutz nach BNatSchG, HH: Rote Liste Hamburg, Nds: Rote Liste Niedersachsen, SH: Rote Liste Schleswig-Holstein, D: Rote Liste Deutschland

Erhebungsbogen

B

Projekt	Biotopkartierung Hamburg	Interne Nr.	41802
		DK5 DK5-GK	7026 7028
Handlungsbedarf	Nein	DK5 - Name	Spadenland
Bearbeitung	MMH	Biotop-Nr. alt	265 3
Räumliche Abbildung	Linie	Kartierung	05.09.1998
Anzahl Abschnitte	2	Fläche / Länge [m²/m]	1658,653
		Breite (lineare Abb.) [m]	3

Teilflächenbeschreibung

Teilflächentyp		Teilflächen-Nr.	2
Biotoptyp	Röhricht (2000)	Biotoptyp	NR
- Zusatz		- gesetzl. Grundl.	
FFH-LRT	kein Lebensraumtyp nach FFH-Richtlinie	FFH-LRT	kein LRT
Beschreibung	Standort: Grabenböschung	Entw.potential LRT	
		Hauptfläche	
		Flächenanteil	5 %
		FFH-Unters.Fläche	Nein
		Saatgutfläche	Nein

Weitere Angaben

Merkmal	Wert
Standort, Relief	
Neigung - Gelände	N4 - stark geneigt (18-27 %)
Luft	keine Besonderheiten
Veg. - Deckg./Ant.	
Gesamt	80 %
1. Krautschicht	80 %

Zeigerwerte der Pflanzenartenliste (Auswertung)

Standort	Belichtung	halbsonnig	7,5
Boden	Feuchte	sehr naß	8,8
	Stickstoff (N)	stickstoffreich	6,8
	Reaktion	neutral	7,3
Vegetation	Mahdverträglichkeit	mäßig schnittverträglich (erster Schnitt nicht vor 1. Juli)	4,5
Zeigerwerte	Futterwert	sehr geringwertiges Futter	2,4
	Wechselfeuchteanzeiger		1
	Giftpflanzen		1
	Überschw.anzeiger		2

Pflanzenartenliste

Gruppe / Pflanzenart	MS	M	W	Vs	St	PA	Ph	Sz	VS	V	G	cf	§	Rote Liste				
														HH	ND	SH	D	
Tracheobionta (Gefäßpflanzen)																		
Carex acuta (Schlank-Segge)	7	l		-											V			
Filipendula ulmaria (Mädesüß)	7	z		-														
Glyceria maxima (Wasser-Schwaden)	7	h		-														
Holcus lanatus (Wolliges Honiggras)	7	z		-														
Iris pseudacorus (Gelbe Schwertlilie)	7	z		-									b					
Lysimachia nummularia (Pfennigkraut)	7	z		-														
Rumex hydrolapathum (Fluss-Ampfer)	7	z		-														

Erhebungsbogen

B

Projekt	Biotopkartierung Hamburg	Interne Nr.	41802
		DK5 DK5-GK	7026 7028
Handlungsbedarf	Nein	DK5 - Name	Spadenland
Bearbeitung	MMH	Biotop-Nr. alt	265 3
Räumliche Abbildung	Linie	Kartierung	05.09.1998
Anzahl Abschnitte	2	Fläche / Länge [m²/m]	1658,653
		Breite (lineare Abb.) [m]	3

Pflanzenartenliste

Gruppe / Pflanzenart	MS	M	W	Vs	St	PA	Ph	Sz	VS	V	G	cf	§	Rote Liste			
														HH	ND	SH	D
Anzahl Rote Liste Arten														1			
Anzahl Arten														7			

MS: Mengensystem; M: Mengenangabe, W: Bewertung der Art (FFH-Monitoring), Vs: Vegetationsschicht, St: Status, PA: Autor Phänologie; Ph: Phänologie, Sz: Soziabilität, VS: Vitalitätssystem; V: Vitalität, G: Geschlecht, cf: unsichere Bestimmung, §: Schutz nach BNatSchG, HH: Rote Liste Hamburg, Nds: Rote Liste Niedersachsen, SH: Rote Liste Schleswig-Holstein, D: Rote Liste Deutschland