

Erhebungsbogen

B

Projekt	Biotopkartierung Hamburg	Interne Nr.	41806
		DK5 DK5-GK	7026 7028
Handlungsbedarf	Nein	DK5 - Name	Spadenland
Bearbeitung	MMH	Biotop-Nr. alt	264 2
Räumliche Abbildung	Linie	Kartierung	05.09.1998
Anzahl Abschnitte	3	Fläche / Länge [m²/m]	1065,189
		Breite (lineare Abb.) [m]	

Gesetzlicher Schutz **_ kein gesetzl. Schutz kein gesetzlich geschütztes Biotop** **Schutz nur teilweise** **Nein**

Gesamtbewertung	6 Wertvoll
– Alter	6 Biotop mittleren Alters, 50 bis 100 Jahre
– Belastungsgrad	6 Flächenhaft geringe oder örtlich stärkere oder Vorbelastung mit deutlichem Einfluß
– Ökolog. Funktion	6 Hohe Bedeutung in einem Biotopkomplex, für den lokalen Biotopverbund oder als Puffer
– Seltenheit	6 Seltener Biotoptyp, ohne seltene oder bedrohte Pflges., ungesättigtes Artenspektrum, reliktsische RL-Arten

Bestandsbeschreibung

Zwei Gräben ähnlicher Ausprägung, 2.01 und 2.02, östlich und westlich des Hofschläger Weges verlaufend. Diese Gäben wurden auch in 1981 als Biotop aufgenommen. Die anderen in 1981 als Biotop 2 aufgenommenen Gräben stehen nicht mit diesen in Verbindung und erhalten daher eine neue Biotopnummer.

Es handelt sich um lange, schmale Gräben mit einer abschnittsweise wertvollen Wasservegetation. Hervorzuheben sind dichte Wasserfederbestände und vereinzelt Froschbißvorkommen. Die Schwimmblattvegetation, soweit vorhanden, besteht aus Teichlinsen. Die Gräben weisen eine geringe Wasserführung auf, sind stark in Verlandung befindlich wobei die Ufervegetation zum Teil in die Grabenmitte vordringt. Der Ufersaum weist einen Röhrichtstreifen auf, der aus Schilf, Wasserschwaden u.a. besteht. Nitrophyten wie die Brennnessel dringen bis an die Wasserfläche vor. Der östlich des Hofschläger Weges verlaufende Graben weist eine weniger wertvolle Wasservegetation auf.

Spezielle Nutzungen: Entwässerung (benachbart Acker)

Nutzungsintensität:

Vorkommende Pflanzengesellschaft: ohne Angabe

Vorkommen an Biotoptypen

1	TF	Typ	HF	F.Anteil
2	BTYP	Biotoptyp		- gesetzl. Grundl.
3	Zusatz	Zusatz zum Biotoptypen		
4	LRT	Lebensraumtyp		
1	1		Ja	50 %
2	FGR	Nährstoffreicher Graben mit Stillgewässercharakter (2000)		
1	2			50 %
2	NR	Röhricht (2000)		
4	kein LRT	kein Lebensraumtyp nach FFH-Richtlinie		

Räumliche Lage

Lagebeschreibung	Parallel Hofschläger Weg	Hochwert (Y)	5927844
Nachbarnutzung/en	Gartenbau, Acker, Straße	Naturraum	Vier- und Marschlande (673.10)
Rechtswert (X)	571153	Gemarkung	Tatenberg (616)
Bezirk	Bergedorf		
Stadtteil (OT-Nr.)	Tatenberg (613)		

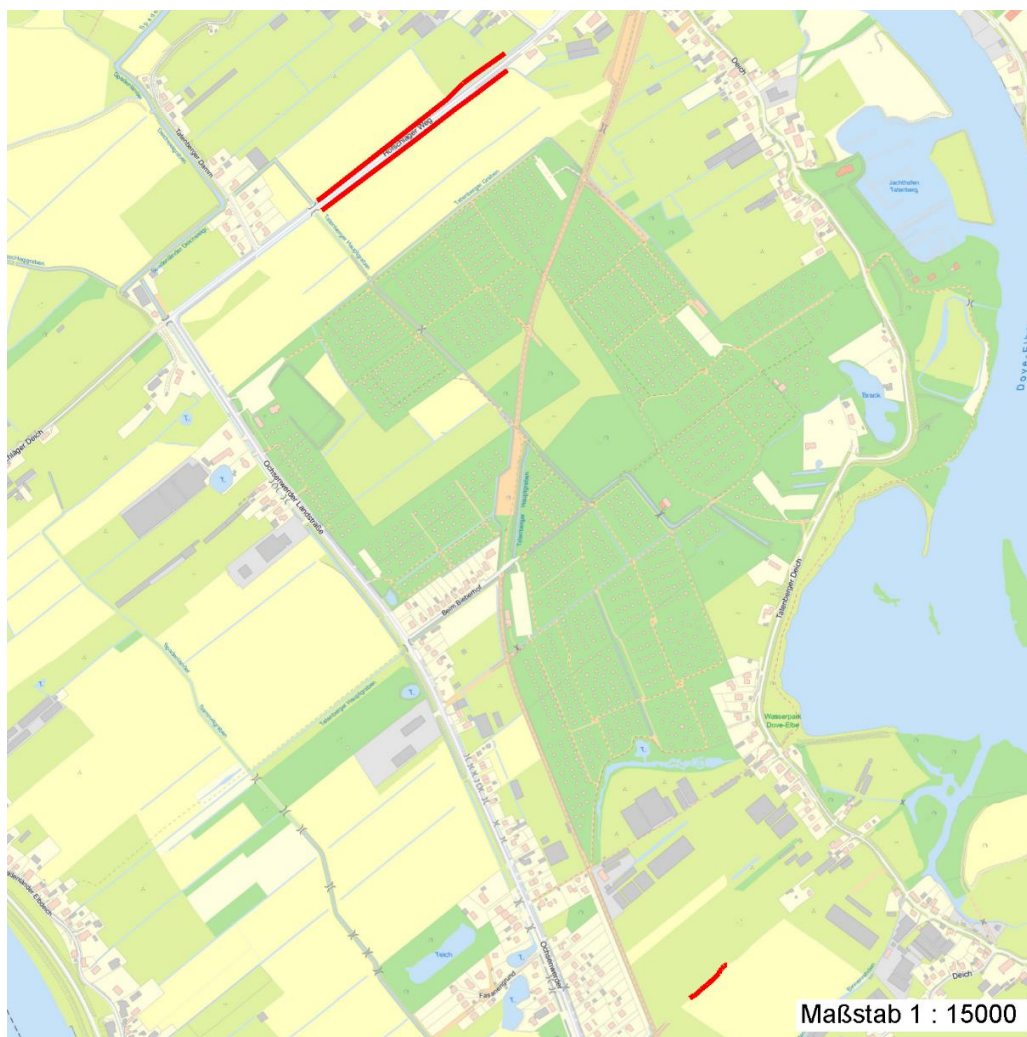
Erhebungsbogen

B

Projekt	Biotopkartierung Hamburg		Interne Nr.	41806	
			DK5 DK5-GK	7026	7028
Handlungsbedarf	Nein		DK5 - Name	Spadenland	
Bearbeitung	MMH	Kopie	Biotop-Nr. alt	264	2
Räumliche Abbildung	Linie	Nein	Kartierung	05.09.1998	
Anzahl Abschnitte	3		Fläche / Länge [m²/m]	1065,189	
			Breite (lineare Abb.) [m]		

Räumliche Lage

Digitaler Grünplan	Hafengesamtgebiet	Ramsargebiet	EG-Vogelschutzgeb.
Ausgleichsflächen NSG / ND / LSG	Biosphärenreservat	Nationalpark	
FFH-GEBIET			
Wasserschutzgebiet			
Karte			



Weitere Erhebungsbögen

Interne Nr.	Interne Nr. Zuordnung	DK5	Biotop-Nr.	Kartierung	Zuordnung	DK5 (GK)	Biotop-Nr. (alt)
41806	41817	7026	323	15.09.2006	N	7028	10269
41806	41833	7026	325	15.09.2006	N	7028	10271
41806	41871	7026	326	15.09.2006	N	7028	10272

Zuordnung: N = nachfolgende Kartierung, K = weitere Kartierungen (zeitlich vorher oder nachher)

Erhebungsbogen

B

Projekt	Biotopkartierung Hamburg	Interne Nr.	41806
		DK5 DK5-GK	7026 7028
Handlungsbedarf	Nein	DK5 - Name	Spadenland
Bearbeitung	MMH	Biotop-Nr. alt	264 2
Räumliche Abbildung	Linie	Kartierung	05.09.1998
Anzahl Abschnitte	3	Fläche / Länge [m²/m]	1065,189
		Breite (lineare Abb.) [m]	

Foto

Interne Nr.	Index	Dateiname	Aufnahmerichtung
46341	0	7026_264_050998_1.JPG	NE

Weitere Angaben

Merkmal	Wert
Auswertung	
Gefährdung / Einflüsse	Eutrophierung
Wertgesichtspunkte	Ufervegetation
	Schwimmbblattvegetation
	Unterwasservegetation
	Vorkommen seltener Arten
zoologisch bedeutsame Strukturen	Kleingewässer
Maßnahmen	Erhaltung der Graeben
Schutzvorschlag	LSG - Landschaftsschutzgebiet

Foto

Fotodatei	7026_264_050998_1.JPG	Fotodatei
Bildbeschreibung	Brack, Biotop 2, 7024	Bildbeschreibung
Aufnahmerichtung	NE	Aufnahmerichtung



Teilflächenbeschreibung

Teilflächentyp		Teilflächen-Nr.	1
Biooptyp	Nährstoffreicher Graben mit Stillgewässercharakter (2000)	Biooptyp	FGR
- Zusatz		- gesetzl. Grundl.	
FFH-LRT		FFH-LRT	
Beschreibung	Standort: Wasserfläche	Entw.potential LRT	
		Hauptfläche	Ja
		Flächenanteil	50 %
		FFH-Unters.Fläche	Nein
		Saatgutfläche	Nein

Erhebungsbogen

B

Projekt	Biotopkartierung Hamburg	Interne Nr.	41806
		DK5 DK5-GK	7026 7028
Handlungsbedarf	Nein	DK5 - Name	Spadenland
Bearbeitung	MMH	Biotop-Nr. alt	264 2
Räumliche Abbildung	Linie	Kartierung	05.09.1998
Anzahl Abschnitte	3	Fläche / Länge [m²/m]	1065,189
		Breite (lineare Abb.) [m]	

Weitere Angaben

Merkmal	Wert
Gewässer	
Böschungshöhe	1.00 m
Gewässertiefe	0.50 m
Breite	1.00 m
Wasserführung	w - wechselnde Wasserstände
Strömung	k - keine Strömung
Standort, Relief	
Relief	Gräben mit relativ steilen Ufern
Böschungsneigung	steil - 1:1 bis 1:2

Zeigerwerte der Pflanzenartenliste (Auswertung)

Standort	Belichtung	halbsonnig	7,1
Boden	Feuchte	flaches Gewässer	11,1
	Stickstoff (N)	mäßig stickstoffarm	5,4
	Reaktion	schwach sauer	6
Vegetation	Mahdverträglichkeit		
Zeigerwerte	Futterwert		
	Wechselfeuchteanzeiger		0
	Giftpflanzen		0
	Überschw.anzeiger		0

Pflanzenartenliste

Gruppe / Pflanzenart	MS	M	W	Vs	St	PA	Ph	Sz	VS	V	G	cf	§	Rote Liste			
														HH	ND	SH	D
Tracheobionta (Gefäßpflanzen)																	
Callitriche spec. (Wasserstern)	7	z		-													
Hottonia palustris (Wasserfeder)	7	l		-									b	V	V	V	
Hydrocharis morsus-ranae (Froschbiß)	7	z		-										V	V	V	
Lemna minor (Kleine Wasserlinse)	7	h		-													
Spirodela polyrhiza (Vielwurzlige Teichlinse)	7	z		-													
Anzahl Rote Liste Arten														2	2	2	
Anzahl Arten														5			

MS: Mengensystem; M: Mengenangabe, W: Bewertung der Art (FFH-Monitoring), Vs: Vegetationsschicht, St: Status, PA: Autor Phänologie; Ph: Phänologie, Sz: Soziabilität, VS: Vitalitätssystem; V: Vitalität, G: Geschlecht, cf: unsichere Bestimmung, §: Schutz nach BNatSchG, HH: Rote Liste Hamburg, Nds: Rote Liste Niedersachsen, SH: Rote Liste Schleswig-Holstein, D: Rote Liste Deutschland

Erhebungsbogen

B

Projekt	Biotopkartierung Hamburg	Interne Nr.	41806
		DK5 DK5-GK	7026 7028
Handlungsbedarf	Nein	DK5 - Name	Spadenland
Bearbeitung	MMH	Biotop-Nr. alt	264 2
Räumliche Abbildung	Linie	Kartierung	05.09.1998
Anzahl Abschnitte	3	Fläche / Länge [m²/m]	1065,189
		Breite (lineare Abb.) [m]	

Teilflächenbeschreibung

Teilflächentyp		Teilflächen-Nr.	2
Biotoptyp	Röhricht (2000)	Biotoptyp	NR
- Zusatz		- gesetzl. Grundl.	
FFH-LRT	kein Lebensraumtyp nach FFH-Richtlinie	FFH-LRT	kein LRT
Beschreibung	Standort: Grabenufer	Entw.potential LRT	
		Hauptfläche	
		Flächenanteil	50 %
		FFH-Unters.Fläche	Nein
		Saatgutfläche	Nein

Weitere Angaben

Merkmal	Wert
Standort, Relief	
Neigung - Gelände	N5 - sehr stark geneigt (27-36 %)
Ausrichtung	V - Verschiedene
Luft	keine Besonderheiten
Veg. - Deckg./Ant.	
Gesamt	95 %
1. Krautschicht	95 %
Veg. - Höhe	
Gesamt, durchschn.	1.50 m

Zeigerwerte der Pflanzenartenliste (Auswertung)

Standort	Belichtung	sonnig	7,7
Boden	Feuchte	sehr naß	8,5
	Stickstoff (N)	stickstoffreich	7,1
	Reaktion	neutral	6,9
Vegetation	Mahdverträglichkeit	mäßig schnittverträglich (erster Schnitt nicht vor 1. Juli)	4,5
Zeigerwerte	Futterwert	geringwertiges Futter	3,2
	Wechselfeuchteanzeiger		1
	Giftpflanzen		2
	Überschw.anzeiger		2

Pflanzenartenliste

Gruppe / Pflanzenart	MS	M	W	Vs	St	PA	Ph	Sz	VS	V	G	cf	§	Rote Liste			
														HH	ND	SH	D
Tracheobionta (Gefäßpflanzen)																	
Alisma plantago-aquatica (Gewöhnlicher Froschlöffel)	7	w		-													
Arrhenatherum elatius (Glatthafer)	7	z		-													
Carex acuta (Schlank-Segge)	7	z		-											V		
Filipendula ulmaria (Mädesüß)	7	z		-													
Glyceria maxima (Wasser-Schwaden)	7	h		-													
Iris pseudacorus (Gelbe Schwertlilie)	7	z		-									b				
Juncus effusus (Flatter-Binse)	7	z		-													
Phalaris arundinacea (Rohr-Glanzgras)	7	z		-													

Projekt	Biotopkartierung Hamburg		Interne Nr.	41806	
			DK5 DK5-GK	7026	7028
Handlungsbedarf	Nein		DK5 - Name	Spadenland	
Bearbeitung	MMH	Kopie	Biotop-Nr. alt	264	2
Räumliche Abbildung	Linie		Kartierung	05.09.1998	
Anzahl Abschnitte	3		Fläche / Länge [m²/m]	1065,189	
			Breite (lineare Abb.) [m]		

Pflanzenartenliste

Gruppe / Pflanzenart	MS	M	W	Vs	St	PA	Ph	Sz	VS	V	G	cf	§	Rote Liste				
														HH	ND	SH	D	
Phragmites australis (Schilf)	7	z		-														
Poa pratensis (Wiesen-Rispengras)	7	z		-														
Rumex hydrolapathum (Fluss-Ampfer)	7	w		-														
Urtica dioica (Große Brennessel)	7	z		-														
Anzahl Rote Liste Arten													1					
Anzahl Arten													12					

MS: Mengensystem; M: Mengenangabe, W: Bewertung der Art (FFH-Monitoring), Vs: Vegetationsschicht, St: Status, PA: Autor Phänologie; Ph: Phänologie, Sz: Soziabilität, VS: Vitalitätssystem; V: Vitalität, G: Geschlecht, cf: unsichere Bestimmung, §: Schutz nach BNatSchG, HH: Rote Liste Hamburg, Nds: Rote Liste Niedersachsen, SH: Rote Liste Schleswig-Holstein, D: Rote Liste Deutschland