

# Erhebungsbogen

**B**

<b>Projekt</b>	Biotopkartierung Hamburg, Datenbestand aus FoxPro	<b>Interne Nr.</b>	41713
		<b>DK5   DK5-GK</b>	<b>7026</b> 7228
<b>Handlungsbedarf</b>	Nein	<b>DK5 - Name</b>	Spadenland
<b>Bearbeitung</b>	KUR	<b>Biotop-Nr.   alt</b>	<b>254</b> 15
<b>Räumliche Abbildung</b>	Fläche	<b>Kartierung</b>	15.06.1981
<b>Anzahl Abschnitte</b>	1	<b>Fläche / Länge [m<sup>2</sup>/m]</b>	6533,5304
		<b>Breite (lineare Abb.) [m]</b>	

**Gesetzlicher Schutz** § 30 (2) 4.1 Bruchwälder **Schutz nur teilweise** **Nein**

**Gesamtbewertung** 0 keine Angabe

- Alter
- Belastungsgrad
- Ökolog. Funktion
- Seltenheit

## Bestandsbeschreibung

Sehr feuchtes und nährstoffreiches Gelände hinter dem Deich. 70% der Gesamtfläche sind von Brennesseln bedeckt. Einige große alte Weiden stehen besonders an den Rändern eines Tümpels. Dieser ist dicht mit Wasserlinsen bedeckt und wird für die Aufzucht von Hausenten verwendet. Er wird mit einem Bagger auf 2m vertieft. Die Gesamtfläche wird zum Deich hin durch eine Reihe Buchen abgegrenzt.

Spezielle Nutzungen: keine Nutzung, bis auf Entenzucht

Nutzungsintensität:

Vorkommende Pflanzengesellschaften: ohne Angabe

## Vorkommen an Biotoptypen

1	TF	Typ	HF	F.Anteil
2	BTYP	Biotoptyp	- gesetzl. Grundl.	
3	Zusatz	Zusatz zum Biotoptypen		
4	LRT	Lebensraumtyp		
1	1		Ja	95 %
2	WBE	Erlen- und Birkenbruchwald nährstoffreicher Standorte (2000)		
1	2			5 %
2	SE	Naturnahe, nährstoffreiche Kleingewässer (2000)		
4	kein LRT	kein Lebensraumtyp nach FFH-Richtlinie		

## Räumliche Lage

<b>Lagebeschreibung</b>	Binnendeichs zwischen Tatenberger Deich und der Kleingartenkolonie Bieberhof		
<b>Nachbarnutzung/en</b>			
<b>Rechtswert (X)</b>	571978	<b>Hochwert (Y)</b>	5927134
<b>Bezirk</b>	Bergedorf	<b>Naturraum</b>	Vier- und Marschlande (673.10)
<b>Stadtteil (OT-Nr.)</b>	Tatenberg (613)	<b>Gemarkung</b>	Tatenberg (616)
<b>Digitaler Grünplan</b>	<input checked="" type="checkbox"/> <b>Hafengesamtgebiet</b>	<input type="checkbox"/> <b>Ramsargebiet</b>	<input type="checkbox"/> <b>EG-Vogelschutzgeb.</b>
<b>Ausgleichsflächen</b>	<input type="checkbox"/> <b>Biosphärenreservat</b>	<input type="checkbox"/> <b>Nationalpark</b>	<input type="checkbox"/>
<b>NSG / ND / LSG</b>	LSG Tatenberg [ HH-2038 / Anteil: 85% ]		
<b>FFH-GEBIET</b>			
<b>Wasserschutzgebiet</b>			

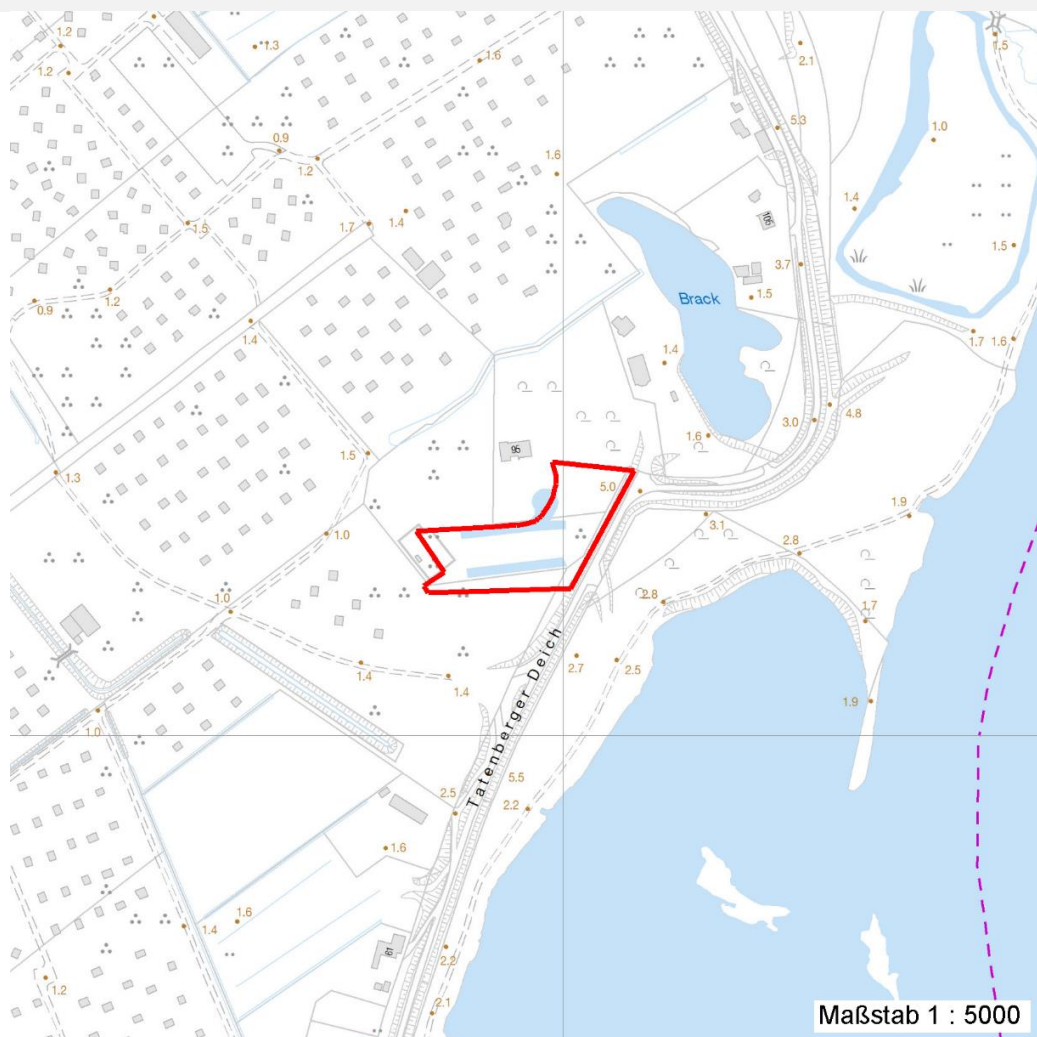
# Erhebungsbogen

**B**

<b>Projekt</b>	Biotopkartierung Hamburg, Datenbestand aus FoxPro	<b>Interne Nr.</b>	41713
		<b>DK5   DK5-GK</b>	<b>7026</b> 7228
		<b>DK5 - Name</b>	Spadenland
<b>Handlungsbedarf</b>	Nein	<b>Biotop-Nr.   alt</b>	<b>254</b> 15
<b>Bearbeitung</b>	KUR	<b>Kartierung</b>	15.06.1981
<b>Räumliche Abbildung</b>	Fläche	<b>Fläche / Länge [m<sup>2</sup>/m]</b>	6533,5304
<b>Anzahl Abschnitte</b>	1	<b>Breite (lineare Abb.) [m]</b>	

## Räumliche Lage

Karte



## Weitere Erhebungsbögen

Interne Nr.	Interne Nr. Zuordnung	DK5	Biotop-Nr.	Kartierung	Zuordnung	DK5 (GK)	Biotop-Nr. (alt)
41713	41714	7026	254	10.08.1999	K	7228	15
41713	41714	7026	254	10.08.1999	N	7228	15
41713	41716	7026	254	03.09.2007	K	7228	15

Zuordnung: N = nachfolgende Kartierung, K = weitere Kartierungen (zeitlich vorher oder nachher)

## Weitere Angaben

Merkmal	Wert
<b>Auswertung</b>	
Gefährdung / Einflüsse	Bebauung
Wertgesichtspunkte	Schwimblattvegetation
zoologisch bedeutsame Strukturen	Kleingewässer
	Wald

# Erhebungsbogen

**B**

<b>Projekt</b>	Biotopkartierung Hamburg, Datenbestand aus FoxPro	<b>Interne Nr.</b>	41713
		<b>DK5   DK5-GK</b>	<b>7026</b> 7228
<b>Handlungsbedarf</b>	Nein	<b>DK5 - Name</b>	Spadenland
<b>Bearbeitung</b>	KUR	<b>Biotop-Nr.   alt</b>	<b>254</b> 15
<b>Räumliche Abbildung</b>	Fläche	<b>Kartierung</b>	15.06.1981
<b>Anzahl Abschnitte</b>	1	<b>Fläche / Länge [m<sup>2</sup>/m]</b>	6533,5304
		<b>Breite (lineare Abb.) [m]</b>	

## Weitere Angaben

Merkmal	Wert
Bedeutung für Tiergruppe	Vögel
Maßnahmen	Erhalt des Biotops in der gegenwärtigen Ausprägung - 1.4

## Teilflächenbeschreibung

<b>Teilflächentyp</b>		<b>Teilflächen-Nr.</b>	1
<b>Biotoptyp</b>	Erlen- und Birkenbruchwald nährstoffreicher Standorte (2000)	<b>Biotoptyp</b>	WBE
- <b>Zusatz</b>		- <b>gesetzl. Grundl.</b>	
<b>FFH-LRT</b>		<b>FFH-LRT</b>	
<b>Beschreibung</b>		<b>Entw.potential LRT</b>	
		<b>Hauptfläche</b>	Ja
		<b>Flächenanteil</b>	95 %
		<b>FFH-Unters.Fläche</b>	Nein
		<b>Saatgutfläche</b>	Nein

## Weitere Angaben

Merkmal	Wert
<b>Standort, Relief</b>	
Relief	eben

## Zeigerwerte der Pflanzenartenliste (Auswertung)

<b>Standort</b>	<b>Belichtung</b>	halbsonnig bis halbschattig	6,3
<b>Boden</b>	<b>Feuchte</b>	feucht	6,6
	<b>Stickstoff (N)</b>	stickstoffreich	7,2
	<b>Reaktion</b>	neutral	6,8
<b>Vegetation</b>	<b>Mahdverträglichkeit</b>	mäßig schnittverträglich (erster Schnitt nicht vor 1. Juli)	4,7
<b>Zeigerwerte</b>	<b>Futterwert</b>	sehr geringwertiges Futter	2,2
	<b>Wechselfeuchteanzeiger</b>		1
	<b>Giftpflanzen</b>		0
	<b>Überschw.anzeiger</b>		2

## Pflanzenartenliste

Gruppe / Pflanzenart	MS	M	W	Vs	St	PA	Ph	Sz	VS	V	G	cf	Rote Liste						
													§	HH	ND	SH	D		
<b>Tracheobionta (Gefäßpflanzen)</b>																			
Aegopodium podagraria (Giersch)	7	X		-															
Alliaria petiolata (Knoblauchsrauke)	7	X		-															
Alnus glutinosa (Schwarz-Erle)	7	X		-															
Calamagrostis epigejos (Land-Reitgras)	7	X		-															
Cirsium arvense (Acker-Kratzdistel)	7	X		-															
Convolvulus arvensis (Acker-Winde)	7	X		-															
Dactylis glomerata (Wiesen-Knäuelgras)	7	X		-															
Epilobium angustifolium (Schmalblättriges Weidenröschen)	7	X		-															

# Erhebungsbogen

**B**

<b>Projekt</b>	Biotopkartierung Hamburg, Datenbestand aus FoxPro	<b>Interne Nr.</b>	41713
		<b>DK5   DK5-GK</b>	<b>7026</b> 7228
<b>Handlungsbedarf</b>	Nein	<b>DK5 - Name</b>	Spadenland
<b>Bearbeitung</b>	KUR	<b>Biotop-Nr.   alt</b>	<b>254</b> 15
<b>Räumliche Abbildung</b>	Fläche	<b>Kartierung</b>	15.06.1981
<b>Anzahl Abschnitte</b>	1	<b>Fläche / Länge [m<sup>2</sup>/m]</b>	6533,5304
		<b>Breite (lineare Abb.) [m]</b>	

## Pflanzenartenliste

Gruppe / Pflanzenart	MS	M	W	Vs	St	PA	Ph	Sz	VS	V	G	cf	§	Rote Liste				
														HH	ND	SH	D	
Fraxinus excelsior (Gewöhnliche Esche)	7	X		-														
Glechoma hederacea (Gundermann)	7	X		-														
Holcus lanatus (Wolliges Honiggras)	7	X		-														
Lemna minor (Kleine Wasserlinse)	7	X		-														
Phragmites australis (Schilf)	7	X		-														
Rumex obtusifolius (Stumpflättriger Ampfer)	7	X		-														
Salix alba (Silber-Weide)	7	X		-														
Salix spec. (Weide)	7	X		-														
Taraxacum spec. (Löwenzahn)	7	X		-														
Ulmus glabra (Berg-Ulme)	7	X		-														V
Urtica dioica (Große Brennnessel)	7	X		-														
<b>Anzahl Rote Liste Arten</b>														<b>1</b>				
<b>Anzahl Arten</b>														<b>19</b>				

MS: Mengensystem; M: Mengenangabe, W: Bewertung der Art (FFH-Monitoring), Vs: Vegetationsschicht, St: Status, PA: Autor Phänologie; Ph: Phänologie, Sz: Soziabilität, VS: Vitalitätssystem; V: Vitalität, G: Geschlecht, cf: unsichere Bestimmung, §: Schutz nach BNatSchG, HH: Rote Liste Hamburg, Nds: Rote Liste Niedersachsen, SH: Rote Liste Schleswig-Holstein, D: Rote Liste Deutschland

## Teilflächenbeschreibung

<b>Teilflächentyp</b>		<b>Teilflächen-Nr.</b>	2
<b>Biotoptyp</b>	Naturnahe, nährstoffreiche Kleingewässer (2000)	<b>Biotoptyp</b>	SE
<b>- Zusatz</b>		<b>- gesetzl. Grundl.</b>	
<b>FFH-LRT</b>	kein Lebensraumtyp nach FFH-Richtlinie	<b>FFH-LRT</b>	kein LRT
<b>Beschreibung</b>		<b>Entw.potential LRT</b>	
		<b>Hauptfläche</b>	
		<b>Flächenanteil</b>	5 %
		<b>FFH-Unters.Fläche</b>	Nein
		<b>Saatgutfläche</b>	Nein