

Erhebungsbogen

B

Projekt	Biotopkartierung Hamburg	Interne Nr.	41669
		DK5 DK5-GK	7026 7028
Handlungsbedarf	Nein	DK5 - Name	Spadenland
Bearbeitung	MMH	Biotop-Nr. alt	17 21
Räumliche Abbildung	Fläche	Kartierung	05.09.1998
Anzahl Abschnitte	1	Fläche / Länge [m²/m]	8346,5287
		Breite (lineare Abb.) [m]	

Gesetzlicher Schutz § 30 (2) 1.2 Natürliche oder naturnahe stehende Gewässer **Schutz nur teilweise** **Nein**

Gesamtbewertung	6 Wertvoll
– Alter	6 Biotop mittleren Alters, 50 bis 100 Jahre
– Belastungsgrad	
– Ökolog. Funktion	6 Hohe Bedeutung in einem Biotopkomplex, für den lokalen Biotopverbund oder als Puffer
– Seltenheit	5 Seltener Biotoptyp, floristisch stark verarmt, ohne seltener Pflges. od. verbr. artenreicher Biotoptyp

Bestandsbeschreibung

Der Biotop ist in seiner Ausdehnung seit 1981 erhalten geblieben. Es handelt sich um ein privat angelegtes, großflächiges Stillgewässer, das sich seit 1981 zu einem wertvollen Biotop entwickelt hat. Der Röhrichtstreifen am Ufer ist üppig entwickelt und weist Schlankseggen, Schwertlilien, Flußampfer u.a. hochwüchsige Sumpfpflanzen auf.

Das Gewässer befindet ist von Gehölzen und einer Wiese umgeben und wird zu Erholungszwecken sowie vermutlich zum Angeln genutzt.

Auf Grund der Großflächigkeit, des naturnahen Röhrichtstreifen wird der Biotop als wertvoll eingestuft.

Vorkommen an Biotoptypen

1	TF	Typ	HF	F.Anteil
2	BTYP	Biotoptyp		- gesetzl. Grundl.
3	Zusatz	Zusatz zum Biotoptypen		
4	LRT	Lebensraumtyp		
1	1		Ja	80 %
2	SE	Naturnahe, nährstoffreiche Kleingewässer (2000)		
4	kein LRT	kein Lebensraumtyp nach FFH-Richtlinie		
1	2			10 %
2	HGF	Naturnahes Gehölz feuchter bis nasser Standorte (2000)		
1	3			10 %
2	NR	Röhricht (2000)		
4	kein LRT	kein Lebensraumtyp nach FFH-Richtlinie		

Räumliche Lage

Lagebeschreibung	An der Ochsenwerder Landstraße 71		
Nachbarnutzung/en	Gehölzbestandener, parkartiger Garten		
Rechtswert (X)	571219	Hochwert (Y)	5926158
Bezirk	Bergedorf	Naturraum	Vier- und Marschlande (673.10)
Stadtteil (OT-Nr.)	Spadenland (614)	Gemarkung	Spadenland (615)
Digitaler Grünplan	<input type="checkbox"/> Hafengesamtgebiet	<input type="checkbox"/> Ramsargebiet	<input type="checkbox"/> EG-Vogelschutzgeb.
Ausgleichsflächen	<input type="checkbox"/> Biosphärenreservat	<input type="checkbox"/> Nationalpark	<input type="checkbox"/>
NSG / ND / LSG			
FFH-GEBIET			
Wasserschutzgebiet			

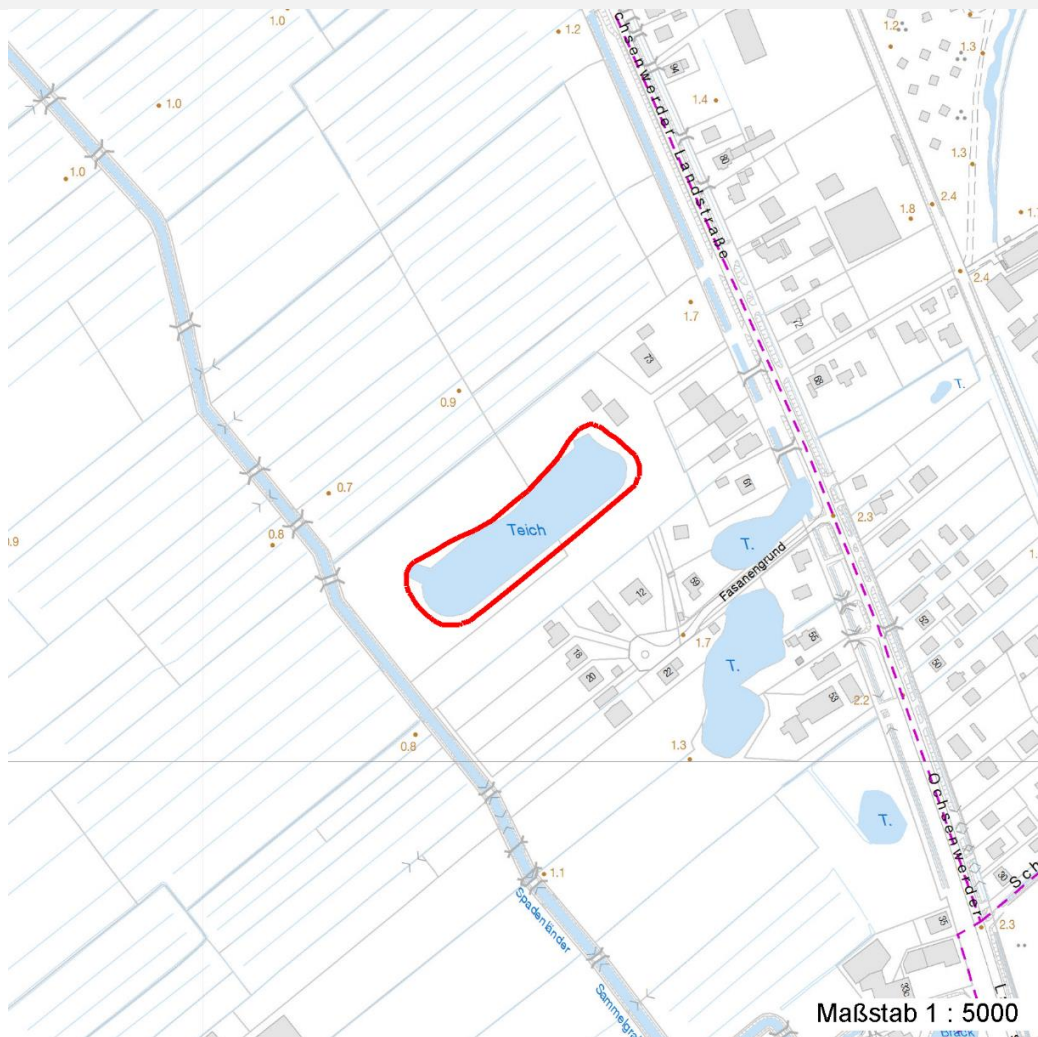
Erhebungsbogen

B

Projekt	Biotopkartierung Hamburg	Interne Nr.	41669
		DK5 DK5-GK	7026 7028
		DK5 - Name	Spadenland
Handlungsbedarf	Nein	Biotop-Nr. alt	17 21
Bearbeitung	MMH	Kartierung	05.09.1998
Räumliche Abbildung	Fläche	Fläche / Länge [m²/m]	8346,5287
Anzahl Abschnitte	1	Breite (lineare Abb.) [m]	

Räumliche Lage

Karte



Weitere Erhebungsbögen

Interne Nr.	Interne Nr. Zuordnung	DK5	Biotop-Nr.	Kartierung	Zuordnung	DK5 (GK)	Biotop-Nr. (alt)
41669	41670	7026	17	19.09.2006	K	7028	21
41669	98923	7026	732	19.09.2014	N		

Zuordnung: N = nachfolgende Kartierung, K = weitere Kartierungen (zeitlich vorher oder nachher)

Foto

Interne Nr.	Index	Dateiname	Aufnahmerichtung
46323	0	7026_17_050998_1.JPG	E

Weitere Angaben

Merkmal	Wert
Auswertung	
Gefährdung / Einflüsse	Angelgewässer, Nutzung als Badegewässer

Erhebungsbogen

B

Projekt	Biotopkartierung Hamburg	Interne Nr.	41669
		DK5 DK5-GK	7026 7028
Handlungsbedarf	Nein	DK5 - Name	Spadenland
Bearbeitung	MMH	Biotop-Nr. alt	17 21
Räumliche Abbildung	Fläche	Kartierung	05.09.1998
Anzahl Abschnitte	1	Fläche / Länge [m²/m]	8346,5287
		Breite (lineare Abb.) [m]	

Weitere Angaben

Merkmal	Wert
Wertgesichtspunkte	Gute Erholungsfunktion Uferbegleitende Gehölze Ufervegetation Wichtige oekologische Ausgleichsflaeche
zoologisch bedeutsame Strukturen	Kleingewässer
Bedeutung für Tiergruppe	Fische Libellen
Maßnahmen	Erhaltung der Kleingewässer
Schutzvorschlag	LSG - Landschaftsschutzgebiet

Foto

Fotodatei	7026_17_050998_1.JPG	Fotodatei
Bildbeschreibung	Teich, Biotop 21, 7028	Bildbeschreibung
Aufnahmerichtung	E	Aufnahmerichtung



Teilflächenbeschreibung

Teilflächentyp		Teilflächen-Nr.	1
Biotoptyp	Naturnahe, nährstoffreiche Kleingewässer (2000)	Biotoptyp	SE
- Zusatz		- gesetzl. Grundl.	
FFH-LRT	kein Lebensraumtyp nach FFH-Richtlinie	FFH-LRT	kein LRT
Beschreibung		Entw.potential LRT	
Standort: Ufer		Hauptfläche	Ja
		Flächenanteil	80 %
		FFH-Unters.Fläche	Nein
		Saatgutfläche	Nein

Weitere Angaben

Merkmal	Wert
Standort, Relief	
Neigung - Gelände	N4 - stark geneigt (18-27 %)
Ausrichtung	V - Verschiedene
Veg. - Deckg./Ant.	
Gesamt	90 %

Erhebungsbogen

B

Projekt	Biotopkartierung Hamburg	Interne Nr.	41669
		DK5 DK5-GK	7026 7028
Handlungsbedarf	Nein	DK5 - Name	Spadenland
Bearbeitung	MMH	Biotop-Nr. alt	17 21
Räumliche Abbildung	Fläche	Kartierung	05.09.1998
Anzahl Abschnitte	1	Fläche / Länge [m²/m]	8346,5287
		Breite (lineare Abb.) [m]	

Zeigerwerte der Pflanzenartenliste (Auswertung)

Standort	Belichtung	halbsonnig	6,8
Boden	Feuchte	sehr naß	9
	Stickstoff (N)	stickstoffreich	6,5
	Reaktion	mäßig sauer	5,3
Vegetation	Mahdverträglichkeit	schnittempfindlich (nur Herbstschnitt vertragend)	3,3
Zeigerwerte	Futterwert	wertloses Futter	0
	Wechselfeuchteanzeiger		0
	Giftpflanzen		2
	Überschw.anzeiger		2

Pflanzenartenliste

Gruppe / Pflanzenart	MS	M	W	Vs	St	PA	Ph	Sz	VS	V	G	cf	§	Rote Liste			
														HH	ND	SH	D
Tracheobionta (Gefäßpflanzen)																	
Alisma plantago-aquatica (Gewöhnlicher Froschlöffel)	7	X		-													
Alnus glutinosa (Schwarz-Erle)	7	w		-													
Carex spec. (Segge)	7	X		-													
Iris pseudacorus (Gelbe Schwertlilie)	7	X		-									b				
Juncus effusus (Flatter-Binse)	7	X		-													
Rumex hydrolapathum (Fluss-Ampfer)	7	X		-													
Salix spec. (Weide)	7	w		-													
Anzahl Rote Liste Arten																	
Anzahl Arten														7			

MS: Mengensystem; M: Mengenangabe, W: Bewertung der Art (FFH-Monitoring), Vs: Vegetationsschicht, St: Status, PA: Autor Phänologie; Ph: Phänologie, Sz: Soziabilität, VS: Vitalitätssystem; V: Vitalität, G: Geschlecht, cf: unsichere Bestimmung, §: Schutz nach BNatSchG, HH: Rote Liste Hamburg, Nds: Rote Liste Niedersachsen, SH: Rote Liste Schleswig-Holstein, D: Rote Liste Deutschland

Teilflächenbeschreibung

Teilflächentyp		Teilflächen-Nr.	2
Biotoptyp	Naturnahes Gehölz feuchter bis nasser Standorte (2000)	Biotoptyp	HGF
- Zusatz		- gesetzl. Grundl.	
FFH-LRT		FFH-LRT	
Beschreibung		Entw.potential LRT	
		Hauptfläche	
		Flächenanteil	10 %
		FFH-Unters.Fläche	Nein
		Saatgutfläche	Nein

Weitere Angaben

Merkmal	Wert
Standort, Relief	
Luft	keine Besonderheiten
Veg. - Deckg./Ant.	
Gesamt	10 %
1. Krautschicht	10 %

Erhebungsbogen

B

Projekt	Biotopkartierung Hamburg	Interne Nr.	41669
		DK5 DK5-GK	7026 7028
Handlungsbedarf	Nein	DK5 - Name	Spadenland
Bearbeitung	MMH	Biotop-Nr. alt	17 21
Räumliche Abbildung	Fläche	Kartierung	05.09.1998
Anzahl Abschnitte	1	Fläche / Länge [m²/m]	8346,5287
		Breite (lineare Abb.) [m]	

Zeigerwerte der Pflanzenartenliste (Auswertung)

Standort	Belichtung	halbsonnig	7
Boden	Feuchte	flaches Gewässer	11
	Stickstoff (N)	mäßig stickstoffarm bis stickstoffreich	6
	Reaktion		
Vegetation	Mahdverträglichkeit		
Zeigerwerte	Futterwert		
	Wechselfeuchteanzeiger		0
	Giftpflanzen		0
	Überschw.anzeiger		0

Pflanzenartenliste

Gruppe / Pflanzenart	MS	M	W	Vs	St	PA	Ph	Sz	VS	V	G	cf	Rote Liste					
													§	HH	ND	SH	D	
Tracheobionta (Gefäßpflanzen)																		
Lemna minor (Kleine Wasserlinse)	7	w		-														
Anzahl Rote Liste Arten																		
Anzahl Arten														1				

MS: Mengensystem; M: Mengenangabe, W: Bewertung der Art (FFH-Monitoring), Vs: Vegetationsschicht, St: Status, PA: Autor Phänologie; Ph: Phänologie, Sz: Soziabilität, VS: Vitalitätssystem; V: Vitalität, G: Geschlecht, cf: unsichere Bestimmung, §: Schutz nach BNatSchG, HH: Rote Liste Hamburg, Nds: Rote Liste Niedersachsen, SH: Rote Liste Schleswig-Holstein, D: Rote Liste Deutschland

Teilflächenbeschreibung

Teilflächentyp		Teilflächen-Nr.	3
Biotoptyp	Röhricht (2000)	Biotoptyp	NR
- Zusatz		- gesetzl. Grundl.	
FFH-LRT	kein Lebensraumtyp nach FFH-Richtlinie	FFH-LRT	kein LRT
Beschreibung		Entw.potential LRT	
		Hauptfläche	
		Flächenanteil	10 %
		FFH-Unters.Fläche	Nein
		Saatgutfläche	Nein