

Erhebungsbogen

B

Projekt	Biotopkartierung Hamburg	Interne Nr.	41544
		DK5 DK5-GK	7026 7028
Handlungsbedarf	Nein	DK5 - Name	Spadenland
Bearbeitung	MMH	Biotop-Nr. alt	15 18
Räumliche Abbildung	Fläche	Kartierung	05.09.1998
Anzahl Abschnitte	1	Fläche / Länge [m²/m]	32305,7189
		Breite (lineare Abb.) [m]	

Gesetzlicher Schutz	_ kein gesetzl. Schutz kein gesetzlich geschütztes Biotop	Schutz nur teilweise	Nein
----------------------------	--	-----------------------------	-------------

Gesamtbewertung	7	Besonders wertvoll
– Alter	7	Biotop hohen Alters, 100 bis 200 Jahre
– Belastungsgrad		
– Ökolog. Funktion	6	Hohe Bedeutung in einem Biotopkomplex, für den lokalen Biotopverbund oder als Puffer
– Seltenheit		

Bestandsbeschreibung

Der Biotop ist seit der Kartierung von 1981 weitgehend unverändert. Daher wurden die Daten überwiegend übernommen und aktualisiert.

Es handelt sich um eine großflächige, verwilderte Obstplantage aus alten, hochstämmigen Apfel-, Birnen- und Pflaumenbäumen. Auf Grund des naturnahen Zustandes kann die Fläche als Obstwiese angesprochen werden. Die Fläche weist ein Beetrelief auf und ist von überwiegend verlandeten Gräben durchzogen. Am Rand und teilweise auch im Inneren der Fläche befinden sich feuchte Senken mit Röhrichbeständen wobei Schilf dominiert. Insbesondere die in 1981 als Biotop 6.03 kartierte Teilfläche weist ein dichtes Schilfröhricht auf. Auch sonst ist eine hochsüchtige, artenreiche Krautschicht vorhanden. Lebensraum für reichlich Insekten und Spinnen. Als Brutgebiet für zahlreiche Singvögel geeignet, auch wegen des ausreichenden Nahrungsangebotes. Alte Obstbäume sind Lebensräume für gefährdete Insekten.

Auf Grund der Großflächigkeit, der alten, hochstämmigen Obstgehölze und des naturnahen Zustandes wurde der Biotop als besonders wertvoll eingestuft.

Vorkommen an Biotoptypen

1	TF	Typ	HF	F.Anteil
2	BTYP	Biotoptyp		- gesetzl. Grundl.
3	Zusatz	Zusatz zum Biotoptypen		
4	LRT	Lebensraumtyp		
1	1		Ja	80 %
2	LOW	Obstwiese (2000)		
3	b	Brache, keine Nutzung (b)		
1	2			10 %
2	FGV	Stark verlandeter, austrocknender Graben (2000)		
1	3			10 %
2	NR	Röhricht (2000)		
4	kein LRT	kein Lebensraumtyp nach FFH-Richtlinie		

Räumliche Lage

Lagebeschreibung	Südlich Ochsenwerder Landstraße, südöstlich Tatenberger Hauptgraben		
Nachbarnutzung/en	Acker, Straße		
Rechtswert (X)	570983	Hochwert (Y)	5926574
Bezirk	Bergedorf	Naturraum	Vier- und Marschlande (673.10)
Stadtteil (OT-Nr.)	Spadenland (614)	Gemarkung	Spadenland (615)
Digitaler Grünplan	<input type="checkbox"/> Hafengesamtgebiet	<input type="checkbox"/> Ramsargebiet	<input type="checkbox"/> EG-Vogelschutzgeb.
Ausgleichsflächen NSG / ND / LSG	<input type="checkbox"/> Biosphärenreservat	<input type="checkbox"/> Nationalpark	<input type="checkbox"/>

Erhebungsbogen

B

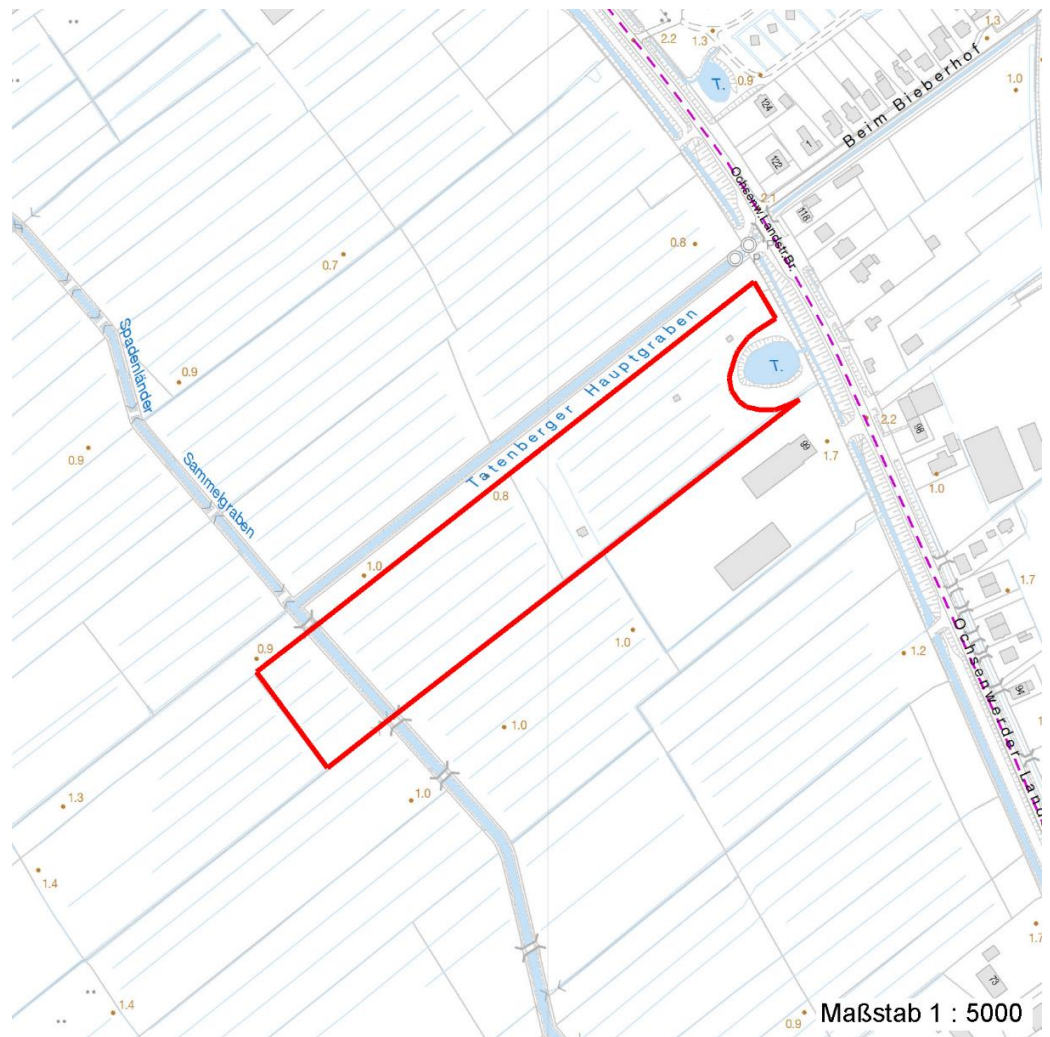
Projekt	Biotopkartierung Hamburg	Interne Nr.	41544
		DK5 DK5-GK	7026 7028
Handlungsbedarf	Nein	DK5 - Name	Spadenland
Bearbeitung	MMH	Biotop-Nr. alt	15 18
Räumliche Abbildung	Fläche	Kartierung	05.09.1998
Anzahl Abschnitte	1	Fläche / Länge [m²/m]	32305,7189
		Breite (lineare Abb.) [m]	

Räumliche Lage

FFH-GEBIET

Wasserschutzgebiet

Karte



Weitere Erhebungsbögen

Interne Nr.	Interne Nr. Zuordnung	DK5	Biotop-Nr.	Kartierung	Zuordnung	DK5 (GK)	Biotop-Nr. (alt)
41544	41726	7026	202	15.09.2006	N	7028	10212
41544	41755	7026	209	15.09.2006	N	7028	10219

Zuordnung: N = nachfolgende Kartierung, K = weitere Kartierungen (zeitlich vorher oder nachher)

Foto

Interne Nr.	Index	Dateiname	Aufnahmerichtung
46310	0	7026_15_050998_1.JPG	NW

Erhebungsbogen

B

Projekt	Biotopkartierung Hamburg	Interne Nr.	41544
		DK5 DK5-GK	7026 7028
Handlungsbedarf	Nein	DK5 - Name	Spadenland
Bearbeitung	MMH	Biotop-Nr. alt	15 18
Räumliche Abbildung	Fläche	Kartierung	05.09.1998
Anzahl Abschnitte	1	Fläche / Länge [m²/m]	32305,7189
		Breite (lineare Abb.) [m]	

Weitere Angaben

Merkmal	Wert
Auswertung	
Gefährdung / Einflüsse	Modernisierung der Gartenanlage Bebauung
Wertgesichtspunkte	Vorkommen alter Obstbäume Vorkommen von Altholz Wichtige oekologische Ausgleichsflaeche artenreiche Ausprägung
zoologisch bedeutsame Strukturen	Hoher Wildpflanzenanteil Alte Obstbäume
Bedeutung für Tiergruppe	Nasse Mulden Insekten Spinnen Vögel
Maßnahmen	Erhalt des Biotops in der gegenwärtigen Ausprägung - 1.4
Schutzvorschlag	LSG - Landschaftsschutzgebiet

Foto

Fotodatei	7026_15_050998_1.JPG	Fotodatei
Bildbeschreibung	Großflächige Obstbrache mit Gräben, Biotop 18, 7028	Bildbeschreibung
Aufnahmerichtung	NW	Aufnahmerichtung



Teilflächenbeschreibung

Teilflächentyp		Teilflächen-Nr.	1
Biotoptyp	Obstwiese (2000)	Biotoptyp	LOW
- Zusatz	Brache, keine Nutzung (b)	- gesetzl. Grundl.	
FFH-LRT		FFH-LRT	
Beschreibung		Entw.potential LRT	
		Hauptfläche	Ja
		Flächenanteil	80 %
		FFH-Unters.Fläche	Nein
		Saatgutfläche	Nein

Erhebungsbogen

B

Projekt	Biotopkartierung Hamburg		Interne Nr.	41544	
			DK5 DK5-GK	7026	7028
Handlungsbedarf	Nein		DK5 - Name	Spadenland	
Bearbeitung	MMH	Kopie	Biotop-Nr. alt	15	18
Räumliche Abbildung	Fläche	Ja	Kartierung	05.09.1998	
Anzahl Abschnitte	1		Fläche / Länge [m²/m]	32305,7189	
			Breite (lineare Abb.) [m]		

Weitere Angaben

Merkmal	Wert
Gebietszuordnung	
Gebietsbezeichnung	Brack
Standort, Relief	
Relief	Beetrelief
Neigung - Gelände	N0 - nicht geneigt (<2 %)
Ausrichtung	FL - flach, keine Exposition
Luft	keine Besonderheiten
Veg. - Deckg./Ant.	
Gesamt	95 %
1. Baumschicht	50 %
1. Krautschicht	50 %
Veg. - Höhe	
Gesamt, durchschn.	6.00 m

Zeigerwerte der Pflanzenartenliste (Auswertung)

Standort	Belichtung	halbsonnig bis halbschattig	6,2
Boden	Feuchte	frisch und mäßig frisch	5,3
	Stickstoff (N)	stickstoffreich	6,9
	Reaktion	schwach basisch	7,8
Vegetation	Mahdverträglichkeit	mäßig bis gut schnittverträglich (erster Schnitt nicht vor Mitte Juni)	5,7
Zeigerwerte	Futterwert	sehr geringwertiges Futter	1,8
	Wechselfeuchteanzeiger		2
	Giftpflanzen		0
	Überschw.anzeiger		1

Pflanzenartenliste

Gruppe / Pflanzenart	MS	M	W	Vs	St	PA	Ph	Sz	VS	V	G	cf	Rote Liste					
													§	HH	ND	SH	D	
Tracheobionta (Gefäßpflanzen)																		
Aegopodium podagraria (Giersch)	7	X		-														
Calamagrostis epigejos (Land-Reitgras)	7	X		-														
Cirsium arvense (Acker-Kratzdistel)	7	X		-														
Deschampsia cespitosa (Rasen-Schmiele)	7	X		-														
Glechoma hederacea (Gundermann)	7	X		-														
Humulus lupulus (Hopfen)	7	X		-														
Malus domestica (Kultur-Apfel)	7	d		-														
Myosotis spec. (vergissmeinnicht)	7	X		-														
Prunus domestica (Kultur-Pflaume)	7	h		-														
Pyrus communis (Kultur-Birne)	7	h		-														
Rumex acetosa (Großer Sauerampfer)	7	X		-														
Senecio spec. (Greiskraut)	7	X		-														
Stellaria media (Vogelmiere)	7	X		-														
Taraxacum spec. (Löwenzahn)	7	X		-														
Urtica dioica (Große Brennessel)	7	X		-														

Erhebungsbogen

B

Projekt	Biotopkartierung Hamburg		Interne Nr.	41544	
			DK5 DK5-GK	7026	7028
Handlungsbedarf	Nein		DK5 - Name	Spadenland	
Bearbeitung	MMH	Kopie	Biotop-Nr. alt	15	18
Räumliche Abbildung	Fläche		Kartierung	05.09.1998	
Anzahl Abschnitte	1		Fläche / Länge [m²/m]	32305,7189	
			Breite (lineare Abb.) [m]		

Pflanzenartenliste

Gruppe / Pflanzenart	MS	M	W	Vs	St	PA	Ph	Sz	VS	V	G	cf	§	Rote Liste			
														HH	ND	SH	D
Anzahl Rote Liste Arten																	
Anzahl Arten														15			

MS: Mengensystem; M: Mengenangabe, W: Bewertung der Art (FFH-Monitoring), Vs: Vegetationsschicht, St: Status, PA: Autor Phänologie; Ph: Phänologie, Sz: Soziabilität, VS: Vitalitätssystem; V: Vitalität, G: Geschlecht, cf: unsichere Bestimmung, §: Schutz nach BNatSchG, HH: Rote Liste Hamburg, Nds: Rote Liste Niedersachsen, SH: Rote Liste Schleswig-Holstein, D: Rote Liste Deutschland

Teilflächenbeschreibung

Teilflächentyp		Teilflächen-Nr.	2
Biotoptyp	Stark verlandeter, austrocknender Graben (2000)	Biotoptyp	FGV
- Zusatz		- gesetzl. Grundl.	
FFH-LRT		FFH-LRT	
Beschreibung		Entw.potential LRT	
		Hauptfläche	
		Flächenanteil	10 %
		FFH-Unters.Fläche	Nein
		Saatgutfläche	Nein

Weitere Angaben

Merkmal	Wert
Standort, Relief	
Relief	Flache Senke
Luft	keine Besonderheiten
Veg. - Deckg./Ant.	
Gesamt	95 %
1. Krautschicht	95 %
Veg. - Höhe	
Gesamt, durchschn.	2.00 m

Zeigerwerte der Pflanzenartenliste (Auswertung)

Standort	Belichtung	halbsonnig	7
Boden	Feuchte	zeitweise wasserüberstaut	9,9
	Stickstoff (N)	stickstoffreich	7,1
	Reaktion	neutral	7
Vegetation	Mahdverträglichkeit	schnittempfindlich (nur Herbstschnitt vertragend)	3,1
Zeigerwerte	Futterwert	sehr geringwertiges Futter	2,1
	Wechselfeuchteanzeiger		1
	Giftpflanzen		0
	Überschw.anzeiger		0

Pflanzenartenliste

Gruppe / Pflanzenart	MS	M	W	Vs	St	PA	Ph	Sz	VS	V	G	cf	§	Rote Liste			
														HH	ND	SH	D
Tracheobionta (Gefäßpflanzen)																	

Erhebungsbogen

B

Projekt	Biotopkartierung Hamburg	Interne Nr.	41544
		DK5 DK5-GK	7026 7028
Handlungsbedarf	Nein	DK5 - Name	Spadenland
Bearbeitung	MMH	Biotop-Nr. alt	15 18
Räumliche Abbildung	Fläche	Kartierung	05.09.1998
Anzahl Abschnitte	1	Fläche / Länge [m²/m]	32305,7189
		Breite (lineare Abb.) [m]	

Pflanzenartenliste

Gruppe / Pflanzenart	MS	M	W	Vs	St	PA	Ph	Sz	VS	V	G	cf	Rote Liste					
													§	HH	ND	SH	D	
Glyceria maxima (Wasser-Schwaden)	7	w		-														
Phalaris arundinacea (Rohr-Glanzgras)	7	w		-														
Phragmites australis (Schilf)	7	d		-														
Urtica dioica (Große Brennessel)	7	X		-														
Anzahl Rote Liste Arten																		
Anzahl Arten																4		

MS: Mengensystem; M: Mengenangabe, W: Bewertung der Art (FFH-Monitoring), Vs: Vegetationsschicht, St: Status, PA: Autor Phänologie; Ph: Phänologie, Sz: Soziabilität, VS: Vitalitätssystem; V: Vitalität, G: Geschlecht, cf: unsichere Bestimmung, §: Schutz nach BNatSchG, HH: Rote Liste Hamburg, Nds: Rote Liste Niedersachsen, SH: Rote Liste Schleswig-Holstein, D: Rote Liste Deutschland

Teilflächenbeschreibung

Teilflächentyp	Röhricht (2000)	Teilflächen-Nr.	3
Biotoptyp		Biotoptyp	NR
- Zusatz		- gesetzl. Grundl.	
FFH-LRT	kein Lebensraumtyp nach FFH-Richtlinie	FFH-LRT	kein LRT
Beschreibung		Entw.potential LRT	
Standort: stark verlandete Gräben		Hauptfläche	
		Flächenanteil	10 %
		FFH-Unters.Fläche	Nein
		Saatgutfläche	Nein

Weitere Angaben

Merkmal	Wert
Veg. - Deckg./Ant.	
Gesamt	95 %
1. Krautschicht	95 %
Veg. - Höhe	
Gesamt, durchschn.	1.50 m

Zeigerwerte der Pflanzenartenliste (Auswertung)

Standort	Belichtung	halbsonnig	7,2
Boden	Feuchte	naß	8,2
	Stickstoff (N)	stickstoffreich	6,9
	Reaktion	neutral	6,9
Vegetation	Mahdverträglichkeit	schnittempfindlich bis mäßig schnittverträglich	4,3
Zeigerwerte	Futterwert	geringwertiges Futter	2,7
	Wechselfeuchteanzeiger		3
	Giftpflanzen		1
	Überschw.anzeiger		2

Erhebungsbogen

B

Projekt	Biotopkartierung Hamburg		Interne Nr.	41544	
			DK5 DK5-GK	7026	7028
Handlungsbedarf	Nein		DK5 - Name	Spadenland	
Bearbeitung	MMH	Kopie	Biotop-Nr. alt	15	18
Räumliche Abbildung	Fläche	Ja	Kartierung	05.09.1998	
Anzahl Abschnitte	1		Fläche / Länge [m²/m]	32305,7189	
			Breite (lineare Abb.) [m]		

Pflanzenartenliste														Rote Liste			
Gruppe / Pflanzenart	MS	M	W	Vs	St	PA	Ph	Sz	VS	V	G	cf	§	HH	ND	SH	D
Tracheobionta (Gefäßpflanzen)																	
Arrhenatherum elatius (Glatthafer)	7	w		-													
Carex acuta (Schlank-Segge)	7	w		-													V
Glyceria maxima (Wasser-Schwaden)	7	w		-													
Holcus lanatus (Wolliges Honiggras)	7	w		-													
Iris pseudacorus (Gelbe Schwertlilie)	7	w		-										b			
Lysimachia vulgaris (Gewöhnlicher Gilbweiderich)	7	w		-													
Lythrum salicaria (Blut-Weiderich)	7	w		-													
Phalaris arundinacea (Rohr-Glanzgras)	7	w		-													
Phragmites australis (Schilf)	7	w		-													
Urtica dioica (Große Brennessel)	7	w		-													
														Anzahl Rote Liste Arten			
														Anzahl Arten			
														10			
														1			

MS: Mengensystem; M: Mengenangabe, W: Bewertung der Art (FFH-Monitoring), Vs: Vegetationsschicht, St: Status, PA: Autor Phänologie; Ph: Phänologie, Sz: Soziabilität, VS: Vitalitätssystem; V: Vitalität, G: Geschlecht, cf: unsichere Bestimmung, §: Schutz nach BNatSchG, HH: Rote Liste Hamburg, Nds: Rote Liste Niedersachsen, SH: Rote Liste Schleswig-Holstein, D: Rote Liste Deutschland