

Erhebungsbogen

B

Projekt	Biotopkartierung Hamburg		Interne Nr.	41732	
			DK5 DK5-GK	7026	7028
Handlungsbedarf	Nein		DK5 - Name	Spadenland	
Bearbeitung	MMH	Kopie	Ja	Biotop-Nr. alt	12 14
Räumliche Abbildung	Fläche			Kartierung	05.09.1998
Anzahl Abschnitte	1			Fläche / Länge [m²/m]	3456,492
				Breite (lineare Abb.) [m]	

Gesetzlicher Schutz	§ 30 (2) 1.2 Natürliche oder naturnahe stehende Gewässer	Schutz nur teilweise	Nein
----------------------------	---	-----------------------------	-------------

Gesamtbewertung	6	Wertvoll
– Alter	7	Biotop hohen Alters, 100 bis 200 Jahre
– Belastungsgrad		
– Ökolog. Funktion	6	Hohe Bedeutung in einem Biotopkomplex, für den lokalen Biotopverbund oder als Puffer
– Seltenheit	7	Seltener Biotoptyp, mit seltenen oder bedrohten Pflges., gesättigtes Artenspektrum, einige RL-Arten

Bestandsbeschreibung

Der Biotop scheint in seiner Ausprägung und Ausdehnung seit der letzten Kartierung erhalten geblieben zu sein. Da sich das Brack auf einer, vom Eigentümer mit energischem Betretungsverbot versehenen, extensiv genutzten Obstbaumwiese befindet, konnte der Biotop nur aus einer Entfernung von ca. 10 m eingesehen werden.

Es handelt sich nach wie vor um ein Brack mit sehr flacher Uferzone. Die Wasserfläche ist zur Zeit dicht von Wasserlinsen bedeckt. Der Röhrichtsaum war stellenweise gut entwickelt und enthielt außer Flußampfer als dominierendem Bestand auch Schilf, Rohrkolben und Schwertlilien. Weidengebüsch am Ufer.

Das Brack wird augenscheinlich nicht genutzt.

Auch aus der Distanz war zu sehen, daß sich der Biotop seit der Kartierung von 1981 augenscheinlich wenig verändert hat. Daher wurden die Daten weitgehend übernommen.

Vorkommen an Biotoptypen

1	TF	BTYP	Typ	HF	F.Anteil
2		Zusatz	Zusatz zum Biotoptyp		- gesetzl. Grundl.
3		LRT	Lebensraumtyp		
1	1			Ja	80 %
2		SEB	Brack, naturnah, nährstoffreich (2000)		
4		kein LRT	kein Lebensraumtyp nach FFH-Richtlinie		
1	2				20 %
2		NR	Röhricht (2000)		
4		kein LRT	kein Lebensraumtyp nach FFH-Richtlinie		

Räumliche Lage

Lagebeschreibung	An der Ochsenwerder Landstraße, Höhe Nr. 112			
Nachbarnutzung/en	Obstbaumwiese			
Rechtswert (X)	571159	Hochwert (Y)	5926694	
Bezirk	Bergedorf	Naturraum	Vier- und Marschlande (673.10)	
Stadtteil (OT-Nr.)	Spadenland (614)	Gemarkung	Spadenland (615)	
Digitaler Grünplan	<input type="checkbox"/> Hafengesamtgebiet	<input type="checkbox"/> Ramsargebiet	<input type="checkbox"/> EG-Vogelschutzgeb.	<input type="checkbox"/>
Ausgleichsflächen	<input type="checkbox"/> Biosphärenreservat	<input type="checkbox"/> Nationalpark	<input type="checkbox"/>	<input type="checkbox"/>
NSG / ND / LSG				
FFH-GEBIET				
Wasserschutzgebiet				

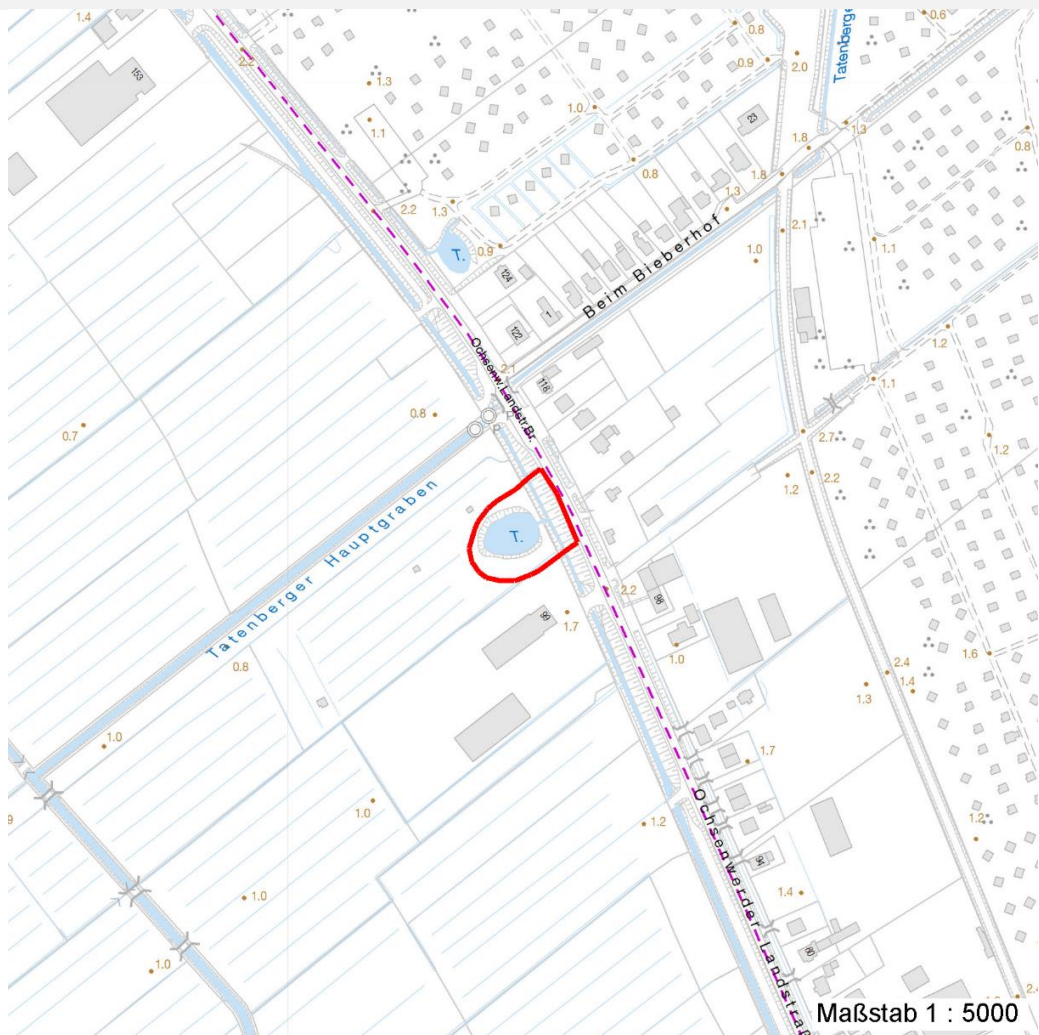
Erhebungsbogen

B

Projekt	Biotopkartierung Hamburg		Interne Nr.	41732	
			DK5 DK5-GK	7026	7028
Handlungsbedarf	Nein		DK5 - Name	Spadenland	
Bearbeitung	MMH	Kopie	Ja	Biotop-Nr. alt	12 14
Räumliche Abbildung	Fläche		Kartierung	05.09.1998	
Anzahl Abschnitte	1		Fläche / Länge [m²/m]	3456,492	
			Breite (lineare Abb.) [m]		

Räumliche Lage

Karte



Weitere Erhebungsbögen

Interne Nr.	Interne Nr. Zuordnung	DK5	Biotop-Nr.	Kartierung	Zuordnung	DK5 (GK)	Biotop-Nr. (alt)
41732	41753	7026	12	20.09.2006	K	7028	14
41732	41753	7026	12	20.09.2006	N	7028	14
41732	41627	7026	39	29.09.2006	N	7028	63

Zuordnung: N = nachfolgende Kartierung, K = weitere Kartierungen (zeitlich vorher oder nachher)

Foto

Interne Nr.	Index	Dateiname	Aufnahmerichtung
46329	0	7026_12_050998_1.JPG	SW

Weitere Angaben

Merkmal	Wert
---------	------

Auswertung

14.04.2020

Erhebungsbogen

B

Projekt	Biotopkartierung Hamburg	Interne Nr.	41732
		DK5 DK5-GK	7026 7028
Handlungsbedarf	Nein	DK5 - Name	Spadenland
Bearbeitung	MMH	Biotop-Nr. alt	12 14
Räumliche Abbildung	Fläche	Kartierung	05.09.1998
Anzahl Abschnitte	1	Fläche / Länge [m²/m]	3456,492
		Breite (lineare Abb.) [m]	

Weitere Angaben

Merkmal	Wert
Wertgesichtspunkte	Schwimblattvegetation Wertvolle(r) Feuchtbiotop(e) Uferbegleitende Gehölze Ufervegetation
zoologisch bedeutsame Strukturen	Kleingewässer
Bedeutung für Tiergruppe	Libellen
Maßnahmen	keine Angaben - 0
Schutzvorschlag	wird vom Eigentümer gepflegt LSG - Landschaftsschutzgebiet

Foto

Fotodatei	7026_12_050998_1.JPG	Fotodatei
Bildbeschreibung	Brack in Biotop 14, 7028	Bildbeschreibung
Aufnahmerichtung	SW	Aufnahmerichtung



Teilflächenbeschreibung

Teilflächentyp		Teilflächen-Nr.	1
Biotoptyp	Brack, naturnah, nährstoffreich (2000)	Biotoptyp	SEB
- Zusatz		- gesetzl. Grundl.	
FFH-LRT	kein Lebensraumtyp nach FFH-Richtlinie	FFH-LRT	kein LRT
Beschreibung		Entw.potential LRT	
		Hauptfläche	Ja
		Flächenanteil	80 %
		FFH-Unters.Fläche	Nein
		Saatgutfläche	Nein

Weitere Angaben

Merkmal	Wert
Standort, Relief	
Relief	flache Ufer

Erhebungsbogen

B

Projekt	Biotopkartierung Hamburg	Interne Nr.	41732
		DK5 DK5-GK	7026 7028
Handlungsbedarf	Nein	DK5 - Name	Spadenland
Bearbeitung	MMH	Biotop-Nr. alt	12 14
Räumliche Abbildung	Fläche	Kartierung	05.09.1998
Anzahl Abschnitte	1	Fläche / Länge [m²/m]	3456,492
		Breite (lineare Abb.) [m]	

Zeigerwerte der Pflanzenartenliste (Auswertung)

Standort	Belichtung	halbsonnig	7
Boden	Feuchte	tiefes Gewässer	11,
			5
	Stickstoff (N)	mäßig stickstoffarm bis stickstoffreich	5,5
	Reaktion	neutral	7
Vegetation	Mahdverträglichkeit		
Zeigerwerte	Futterwert		
	Wechselfeuchteanzeiger		0
	Giftpflanzen		0
	Überschw.anzeiger		0

Pflanzenartenliste

Gruppe / Pflanzenart	MS	M	W	Vs	St	PA	Ph	Sz	VS	V	G	cf	§	Rote Liste			
														HH	ND	SH	D
Tracheobionta (Gefäßpflanzen)																	
Lemna minor (Kleine Wasserlinse)	7	X		-													
Lemna trisulca (Dreifurchige Wasserlinse)	7	X		-										V			
Anzahl Rote Liste Arten														1			
Anzahl Arten														2			

MS: Mengensystem; M: Mengenangabe, W: Bewertung der Art (FFH-Monitoring), Vs: Vegetationsschicht, St: Status, PA: Autor Phänologie; Ph: Phänologie, Sz: Soziabilität, VS: Vitalitätssystem; V: Vitalität, G: Geschlecht, cf: unsichere Bestimmung, §: Schutz nach BNatSchG, HH: Rote Liste Hamburg, Nds: Rote Liste Niedersachsen, SH: Rote Liste Schleswig-Holstein, D: Rote Liste Deutschland

Teilflächenbeschreibung

Teilflächentyp		Teilflächen-Nr.	2
Biotoptyp	Röhricht (2000)	Biotoptyp	NR
- Zusatz		- gesetzl. Grundl.	
FFH-LRT	kein Lebensraumtyp nach FFH-Richtlinie	FFH-LRT	kein LRT
Beschreibung		Entw.potential LRT	
		Hauptfläche	
		Flächenanteil	20 %
		FFH-Unters.Fläche	Nein
		Saatgutfläche	Nein

Weitere Angaben

Merkmal	Wert
Standort, Relief	
Luft	keine Besonderheiten

Erhebungsbogen

B

Projekt	Biotopkartierung Hamburg		Interne Nr.	41732	
			DK5 DK5-GK	7026	7028
Handlungsbedarf	Nein		DK5 - Name	Spadenland	
Bearbeitung	MMH	Kopie	Ja	Biotop-Nr. alt	12 14
Räumliche Abbildung	Fläche			Kartierung	05.09.1998
Anzahl Abschnitte	1			Fläche / Länge [m²/m]	3456,492
				Breite (lineare Abb.) [m]	

Zeigerwerte der Pflanzenartenliste (Auswertung)

Standort	Belichtung	halbsonnig	7,4
Boden	Feuchte	sehr naß	8,5
	Stickstoff (N)	sehr stickstoffreich	7,8
	Reaktion	neutral	7
Vegetation	Mahdverträglichkeit	schnittempfindlich bis mäßig schnittverträglich	3,8
Zeigerwerte	Futterwert	fast wertloses Futter	0,8
	Wechselfeuchteanzeiger		0
	Giftpflanzen		1
	Überschw.anzeiger		1

Pflanzenartenliste

Gruppe / Pflanzenart	MS	M	W	Vs	St	PA	Ph	Sz	VS	V	G	cf	§	Rote Liste			
														HH	ND	SH	D
Tracheobionta (Gefäßpflanzen)																	
Calystegia sepium (Zaun-Winde)	7	X		-													
Carex spec. (Segge)	7	X		-													
Iris pseudacorus (Gelbe Schwertlilie)	7	X		-									b				
Phragmites australis (Schilf)	7	X		-													
Rumex hydrolapathum (Fluss-Ampfer)	7	X		-													
Salix spec. (Weide)	7	X		-													
Typha latifolia (Breitblättriger Rohrkolben)	7	X		-													
Urtica dioica (Große Brennessel)	7	X		-													
														Anzahl Rote Liste Arten			
														Anzahl Arten		8	

MS: Mengensystem; M: Mengenangabe, W: Bewertung der Art (FFH-Monitoring), Vs: Vegetationsschicht, St: Status, PA: Autor Phänologie; Ph: Phänologie, Sz: Soziabilität, VS: Vitalitätssystem; V: Vitalität, G: Geschlecht, cf: unsichere Bestimmung, §: Schutz nach BNatSchG, HH: Rote Liste Hamburg, Nds: Rote Liste Niedersachsen, SH: Rote Liste Schleswig-Holstein, D: Rote Liste Deutschland