

Erhebungsbogen

B

Projekt	Biotopkartierung Hamburg	Interne Nr.	41343
		DK5 DK5-GK	7024 7026
Handlungsbedarf	Nein	DK5 - Name	Ochsenwerder-West
Bearbeitung	TUC	Biotop-Nr. alt	45 81
Räumliche Abbildung	Fläche	Kartierung	13.09.2006
Anzahl Abschnitte	1	Fläche / Länge [m²/m]	4152,349
		Breite (lineare Abb.) [m]	

Gesetzlicher Schutz	§ 30 (2) 6.3 Wattflächen	Schutz nur teilweise	Nein
----------------------------	--------------------------	-----------------------------	------

Gesamtbewertung	7	Besonders wertvoll
– Alter	7	Biotop hohen Alters, 100 bis 200 Jahre
– Belastungsgrad	6	Flächenhaft geringe oder örtlich stärkere oder Vorbelastung mit deutlichem Einfluß
– Ökolog. Funktion	6	Hohe Bedeutung in einem Biotopkomplex, für den lokalen Biotopverbund oder als Puffer
– Seltenheit	6	Seltener Biotoptyp, ohne seltene oder bedrohte Pflges., ungesättigtes Artenspektrum, reliktsche RL-Arten

Bestandsbeschreibung

Schilfröhricht an der Süderelbe
 Im Überschwemmungsbereich der Elbe hat sich ein ca. 3 m hoher dichter Schilfbestand entwickelt.

Vorkommen an Biotoptypen

1	TF	Typ	HF	F.Anteil
2	BTYP	Biotoptyp		- gesetzl. Grundl.
3	Zusatz	Zusatz zum Biotoptypen		
4	LRT	Lebensraumtyp		
1	1		Ja	100 %
2	FWZ	Sonstige naturnahe Flächen im Wasserwechselbereich der tidebeeinflussten Flussunterläufe (2000)		
4	kein LRT	kein Lebensraumtyp nach FFH-Richtlinie		

Räumliche Lage

Lagebeschreibung	an der Süderelbe, im Südwesten des Kartenblattes		
Nachbarnutzung/en	Elbe, Weidengebüsch		
Rechtswert (X)	570370	Hochwert (Y)	5924072
Bezirk	Hamburg-Mitte	Naturraum	Elbinsel Wilhelmsburg (673.01)
Stadtteil (OT-Nr.)	Wilhelmsburg (135)	Gemarkung	Moorwerder (145)
Digitaler Grünplan	<input type="checkbox"/> Hafengesamtgebiet	<input checked="" type="checkbox"/> Ramsargebiet	<input type="checkbox"/> EG-Vogelschutzgeb.
Ausgleichsflächen	<input type="checkbox"/> Biosphärenreservat	<input type="checkbox"/> Nationalpark	<input type="checkbox"/>
NSG / ND / LSG	LSG Hamburger Elbe [HH-2051 / Anteil: 1%], NSG Auenlandschaft Obere Tideelbe [HH-101 / Anteil: 99%]		
FFH-GEBIET	Hamburger Unterelbe [DE 2526-305 / Anteil: 100%]		
Wasserschutzgebiet			

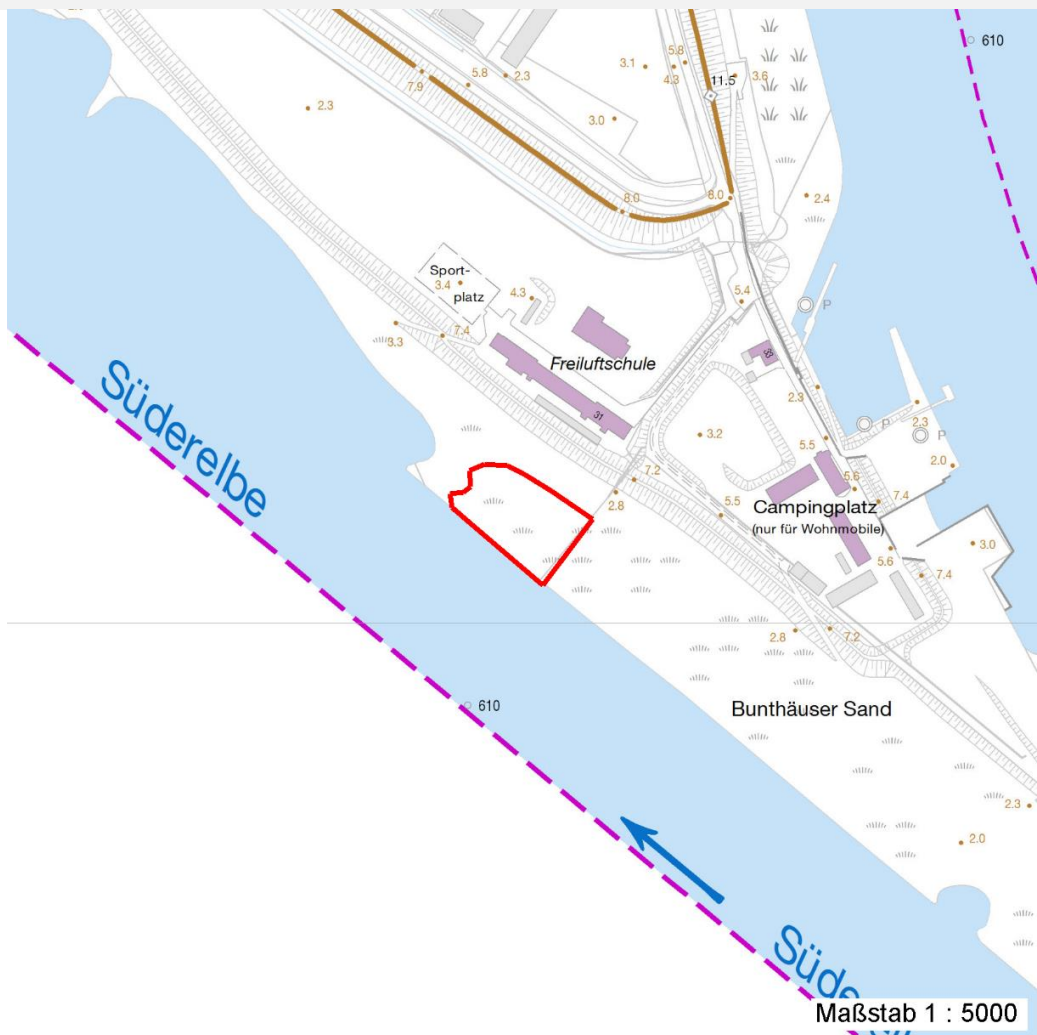
Erhebungsbogen

B

Projekt	Biotopkartierung Hamburg	Interne Nr.	41343
		DK5 DK5-GK	7024 7026
		DK5 - Name	Ochsenwerder-West
Handlungsbedarf	Nein	Biotop-Nr. alt	45 81
Bearbeitung	TUC	Kartierung	13.09.2006
Räumliche Abbildung	Fläche	Fläche / Länge [m²/m]	4152,349
Anzahl Abschnitte	1	Breite (lineare Abb.) [m]	

Räumliche Lage

Karte



Weitere Erhebungsbögen

Interne Nr.	Interne Nr. Zuordnung	DK5	Biotop-Nr.	Kartierung	Zuordnung	DK5 (GK)	Biotop-Nr. (alt)
41343	87720	7022	65	03.10.2014	N		
41343	41264	7024	46	13.09.2006	<	7026	82

Zuordnung: N = nachfolgende Kartierung, K = weitere Kartierungen (zeitlich vorher oder nachher)

Foto

Interne Nr.	Index	Dateiname	Aufnahmerichtung
10893	0	7024_45_130906_1.JPG	

Weitere Angaben

Merkmal	Wert
Auswertung	
Wertgesichtspunkte	Bedeutung für den Biotopverbund

Erhebungsbogen

B

Projekt	Biotopkartierung Hamburg	Interne Nr.	41343
		DK5 DK5-GK	7024 7026
Handlungsbedarf	Nein	DK5 - Name	Ochsenwerder-West
Bearbeitung	TUC	Biotop-Nr. alt	45 81
Räumliche Abbildung	Fläche	Kartierung	13.09.2006
Anzahl Abschnitte	1	Fläche / Länge [m²/m]	4152,349
		Breite (lineare Abb.) [m]	

Weitere Angaben

Merkmal	Wert
Bedeutung für Tiergruppe	naturnah ungestört Insekten Vögel
Ziele der Entwicklung Maßnahmen	Sukzession keine Angaben - 0

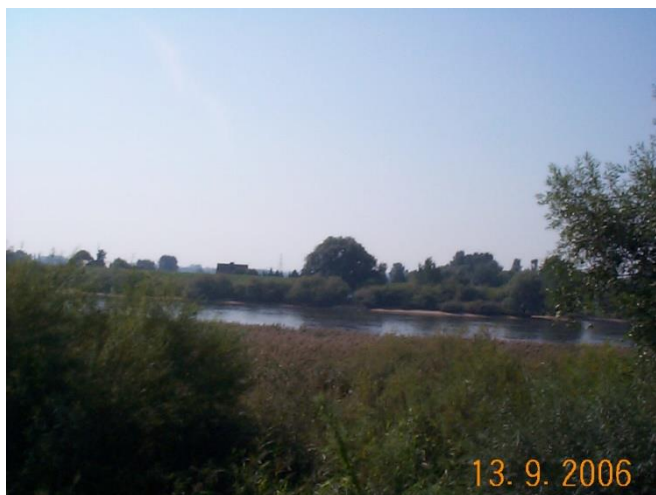
Foto

Fotodatei 7024_45_130906_1.JPG

Bildbeschreibung
Aufnahmerichtung

Fotodatei

Bildbeschreibung
Aufnahmerichtung



Teilflächenbeschreibung

Teilflächentyp		Teilflächen-Nr.	1
Biotoptyp	Sonstige naturnahe Flächen im Wasserwechselbereich der tidebeeinflussten Flussunterläufe (2000)	Biotoptyp	FWZ
- Zusatz		- gesetzl. Grundl.	
FFH-LRT	kein Lebensraumtyp nach FFH-Richtlinie	FFH-LRT	kein LRT
Beschreibung	Standort: teilweise überschwemmt	Entw.potential LRT	
		Hauptfläche	Ja
		Flächenanteil	100 %
		FFH-Unters.Fläche	Nein
		Saatgutfläche	Nein

Erhebungsbogen

B

Projekt	Biotopkartierung Hamburg		Interne Nr.	41343	
			DK5 DK5-GK	7024	7026
Handlungsbedarf	Nein		DK5 - Name	Ochsenwerder-West	
Bearbeitung	TUC	Kopie	Biotop-Nr. alt	45	81
Räumliche Abbildung	Fläche	Nein	Kartierung	13.09.2006	
Anzahl Abschnitte	1		Fläche / Länge [m²/m]	4152,349	
			Breite (lineare Abb.) [m]		

Weitere Angaben

Merkmal Wert

Boden

Feuchte	7 - feucht
Stickstoffgehalt	6 - mäßig stickstoffarm bis stickstoffreich

Standort, Relief

Belichtung	8 - sonnig
------------	------------

Veg. - Deckg./Ant.

Gesamt	95 %
1. Krautschicht	95 %

Veg. - Höhe

Gesamt, durchschn.	3.00 m
--------------------	--------

Zeigerwerte der Pflanzenartenliste (Auswertung)

Standort	Belichtung	halbsonnig	7
Boden	Feuchte	zeitweise wasserüberstaut	10
	Stickstoff (N)	stickstoffreich	7
	Reaktion	neutral	7
Vegetation	Mahdverträglichkeit	schnittempfindlich (nur Herbstschnitt vertragend)	3
Zeigerwerte	Futterwert	sehr geringwertiges Futter	2
	Wechselfeuchteanzeiger		0
	Giftpflanzen		0
	Überschw.anzeiger		0

Pflanzenartenliste

Gruppe / Pflanzenart	MS	M	W	Vs	St	PA	Ph	Sz	VS	V	G	cf	§	Rote Liste			
														HH	ND	SH	D
Tracheobionta (Gefäßpflanzen)																	
Phragmites australis (Schilf)	7	d		K1													
Anzahl Rote Liste Arten																	
Anzahl Arten														1			

MS: Mengensystem; M: Mengenangabe, W: Bewertung der Art (FFH-Monitoring), Vs: Vegetationsschicht, St: Status, PA: Autor Phänologie; Ph: Phänologie, Sz: Soziabilität, VS: Vitalitätssystem; V: Vitalität, G: Geschlecht, cf: unsichere Bestimmung, §: Schutz nach BNatSchG, HH: Rote Liste Hamburg, Nds: Rote Liste Niedersachsen, SH: Rote Liste Schleswig-Holstein, D: Rote Liste Deutschland