

Erhebungsbogen

B

Projekt	Biotopkartierung Hamburg	Interne Nr.	87809
		DK5 DK5-GK	7024
Handlungsbedarf	Nein	DK5 - Name	Ochsenwerder-West
Bearbeitung	MBD	Biotop-Nr. alt	415
Räumliche Abbildung	Linie	Kartierung	17.10.2014
Anzahl Abschnitte	1	Fläche / Länge [m²/m]	432,45
		Breite (lineare Abb.) [m]	6

Gesetzlicher Schutz **_ kein gesetzl. Schutz kein gesetzlich geschütztes Biotop** **Schutz nur teilweise** **Nein**

Gesamtbewertung	6	Wertvoll
– Alter	7	Biotop hohen Alters, 100 bis 200 Jahre
– Belastungsgrad	5	Flächenhaft mittlere oder örtlich starke Belastung
– Ökolog. Funktion	6	Hohe Bedeutung in einem Biotopkomplex, für den lokalen Biotopverbund oder als Puffer
– Seltenheit	5	Seltener Biotoptyp, floristisch stark verarmt, ohne seltener Pflges. od. verbr. artenreicher Biotoptyp

Bestandsbeschreibung

Westlicher Abschnitt des Spadenländer Sammelgrabens: etwa 6m breiter Wettern und 50-80cm tiefer Sammelgraben mit steilen Ufern (Böschungshöhe 1,5m). Das Wasser ist grünlich gefärbt und weist eine leichte Strömung auf. Die Unterwasservegetation (Deckung 30%) besteht überwiegend aus Wasserpest, darüber ist eine Schwimmdecke aus Wasserlinsen (Deckung 30%) und Fadenalgen (Deckung 10-15%) ausgebildet. Der Saum wird gemäht und besteht überwiegend aus Wasserschwaden und Rohrglanzgras. Aufgrund der Eutrophierung und des nur mäßigen Artenreichtums nur knapp Wert "6".

Vorkommen an Biotoptypen

1	TF	Typ	HF	F.Anteil
2	BTYP	Biotoptyp	- gesetzl. Grundl.	
3	Zusatz	Zusatz zum Biotoptypen		
4	LRT	Lebensraumtyp		
1	1		Ja	100 %
2	FLH	Wettern, Hauptgraben (2000)		
4	kein LRT	kein Lebensraumtyp nach FFH-Richtlinie		

Räumliche Lage

Lagebeschreibung	Spadenländer Sammelgraben: westlich der Ochsenwerder Landstraße Nr. 35		
Nachbarnutzung/en	Gartenbau, Siedlung, Gewerbe		
Rechtswert (X)	571319	Hochwert (Y)	5925799
Bezirk	Bergedorf	Naturraum	Vier- und Marschlande (673.10)
Stadtteil (OT-Nr.)	Spadenland (614)	Gemarkung	Spadenland (615)
Digitaler Grünplan	<input type="checkbox"/> Hafengesamtgebiet	<input type="checkbox"/> Ramsargebiet	<input type="checkbox"/> EG-Vogelschutzgeb.
Ausgleichsflächen	<input type="checkbox"/> Biosphärenreservat	<input type="checkbox"/> Nationalpark	<input type="checkbox"/>
NSG / ND / LSG			
FFH-GEBIET			
Wasserschutzgebiet			

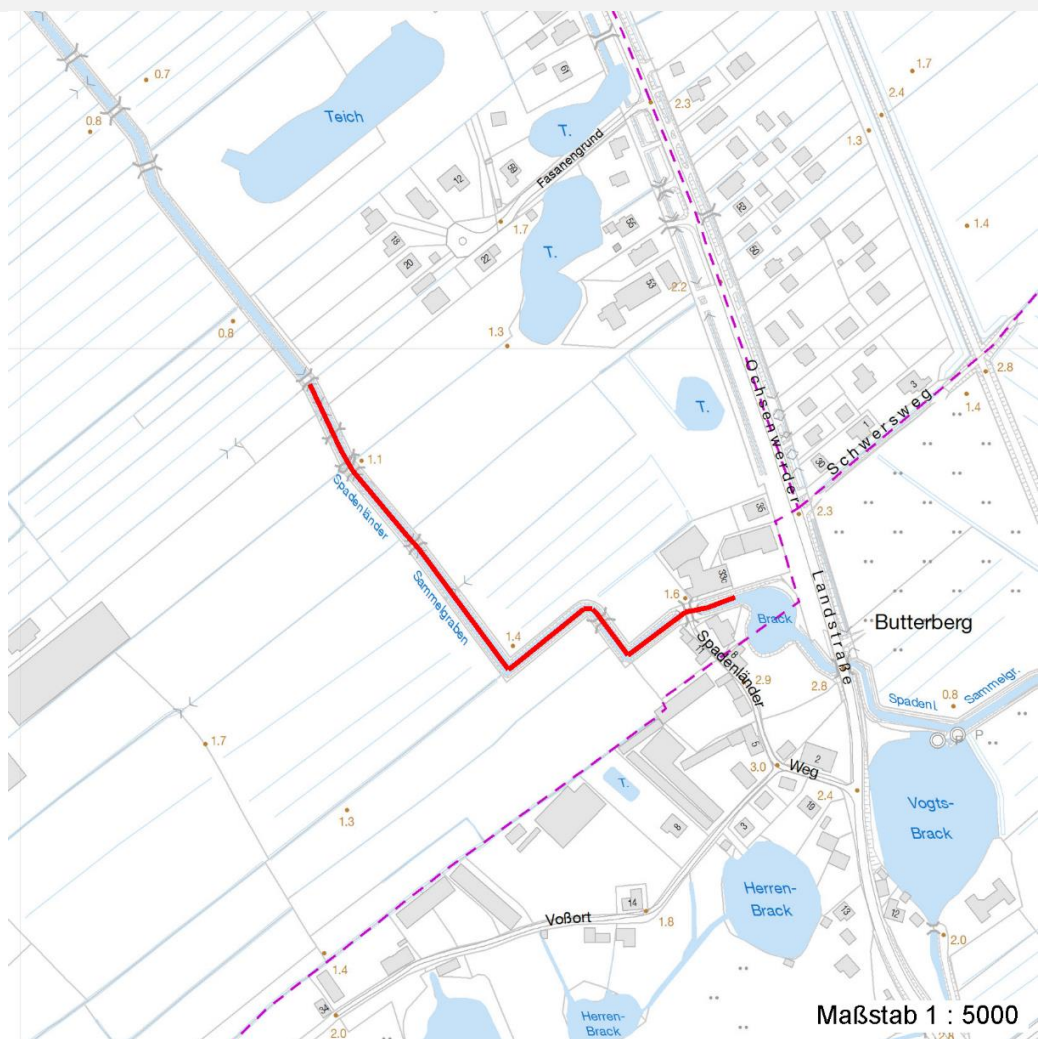
Erhebungsbogen

B

Projekt	Biotopkartierung Hamburg	Interne Nr.	87809
		DK5 DK5-GK	7024
Handlungsbedarf	Nein	DK5 - Name	Ochsenwerder-West
Bearbeitung	MBD	Biotop-Nr. alt	415
Räumliche Abbildung	Linie	Kartierung	17.10.2014
Anzahl Abschnitte	1	Fläche / Länge [m²/m]	432,45
		Breite (lineare Abb.) [m]	6

Räumliche Lage

Karte



Weitere Erhebungsbögen

Interne Nr.	Interne Nr. Zuordnung	DK5	Biotop-Nr.	Kartierung	Zuordnung	DK5 (GK)	Biotop-Nr. (alt)
87809	41436	7024	254	06.09.2006	=	7026	6

Zuordnung: N = nachfolgende Kartierung, K = weitere Kartierungen (zeitlich vorher oder nachher)

Foto

Interne Nr.	Index	Dateiname	Aufnahmerichtung
39047	0	7024_415_171014_1.JPG	

Erhebungsbogen

B

Projekt	Biotopkartierung Hamburg	Interne Nr.	87809
		DK5 DK5-GK	7024
Handlungsbedarf	Nein	DK5 - Name	Ochsenwerder-West
Bearbeitung	MBD	Biotop-Nr. alt	415
Räumliche Abbildung	Linie	Kartierung	17.10.2014
Anzahl Abschnitte	1	Fläche / Länge [m²/m]	432,45
		Breite (lineare Abb.) [m]	6

Foto

Fotodatei 7024_415_171014_1.JPG
Bildbeschreibung k.A.
Aufnahmerichtung

Fotodatei
Bildbeschreibung
Aufnahmerichtung



Teilflächenbeschreibung

Teilflächentyp		Teilflächen-Nr.	1
Biototyp	Wettern, Hauptgraben (2000)	Biototyp	FLH
- Zusatz		- gesetzl. Grundl.	
FFH-LRT	kein Lebensraumtyp nach FFH-Richtlinie	FFH-LRT	kein LRT
Beschreibung		Entw.potential LRT	
		Hauptfläche	Ja
		Flächenanteil	100 %
		FFH-Unters.Fläche	Nein
		Saatgutfläche	Nein

Erhebungsbogen

B

Projekt	Biotopkartierung Hamburg		Interne Nr.	87809
			DK5 DK5-GK	7024
Handlungsbedarf	Nein		DK5 - Name	Ochsenwerder-West
Bearbeitung	MBD	Kopie	Biotop-Nr. alt	415
Räumliche Abbildung	Linie	Nein	Kartierung	17.10.2014
Anzahl Abschnitte	1		Fläche / Länge [m²/m]	432,45
			Breite (lineare Abb.) [m]	6

Weitere Angaben

Merkmal	Wert
Auswertung	
Gefährdung / Einflüsse	Eutrophierung (aus der Umgebung und aus den zuführenden Gräben) Saum gemäht
Wertgesichtspunkte	Bedeutung für den Biotopverbund Bestandteil der historischen Kulturlandschaft
Bedeutung für Tiergruppe	Fische Libellen
Maßnahmen	Pufferstreifen schaffen, Nährstoffeinträge vermindern - 2.15 (auch an den zuführenden Gräben) Randstreifen aus der Nutzung nehmen
Gewässer	
Böschungshöhe	1.50 m
Gewässertiefe	0.60 m
Breite	6.00 m
Strömung	r - ruhig fließend
Trübung	w - schwache Trübung
Fadenalgen	m - mittel
Standort, Relief	
Böschungsneigung	senkrecht bis sehr steil - > 1:1
Belichtung	9 - vollsonnig
Veg. - Deckg./Ant.	
1. Krautschicht	90 %
Schwimmb.veg.	30 %
submerse Veg.	30 %

Zeigerwerte der Pflanzenartenliste (Auswertung)

Standort	Belichtung	sonnig	7,5
Boden	Feuchte	zeitweise wasserüberstaut	9,8
	Stickstoff (N)	stickstoffreich	6,8
	Reaktion	neutral	6,9
Vegetation	Mahdverträglichkeit	schnittempfindlich bis mäßig schnittverträglich	4,5
Zeigerwerte	Futterwert	mäßige Futterqualität	3,6
	Wechselfeuchteanzeiger		1
	Giftpflanzen		2
	Überschw.anzeiger		2

Pflanzenartenliste

Gruppe / Pflanzenart	MS	M	W	Vs	St	PA	Ph	Sz	VS	V	G	cf	Rote Liste						
													§	HH	ND	SH	D		
Tracheobionta (Gefäßpflanzen)																			
Agrostis canina (Hunds-Straußgras)	7	z		K1											3		3		
Callitriche palustris agg. (Artengruppe Sumpf-Wasserstern)	7	z		-												3			
Elodea canadensis (Kanadische Wasserpest)	7	h		-															
Equisetum palustre (Sumpf-Schachtelhalm)	7	w		K1															
Filipendula ulmaria (Mädesüß)	7	z		K1															

Projekt	Biotopkartierung Hamburg		Interne Nr.	87809
			DK5 DK5-GK	7024
Handlungsbedarf	Nein		DK5 - Name	Ochsenwerder-West
Bearbeitung	MBD	Kopie	Biotop-Nr. alt	415
Räumliche Abbildung	Linie	Nein	Kartierung	17.10.2014
Anzahl Abschnitte	1		Fläche / Länge [m²/m]	432,45
			Breite (lineare Abb.) [m]	6

Pflanzenartenliste

Gruppe / Pflanzenart	MS	M	W	Vs	St	PA	Ph	Sz	VS	V	G	cf	§	Rote Liste				
														HH	ND	SH	D	
Glyceria fluitans (Flutender Schwaden)	7	z		-														
Glyceria maxima (Wasser-Schwaden)	7	h		K1														
Iris pseudacorus (Gelbe Schwertlilie)	7	w		K1										b				
Juncus effusus (Flutter-Binse)	7	w		K1														
Lemna minor (Kleine Wasserlinse)	7	h		-														
Nuphar lutea (Gelbe Teichrose)	7	w		-										b				
Persicaria amphibia (Wasser-Knöterich)	7	w		-														
Phalaris arundinacea (Rohr-Glanzgras)	7	h		K1														
Phragmites australis (Schilf)	7	w		K1														
Potamogeton natans (Schwimmendes Laichkraut)	7	w		-														
Rumex hydrolapathum (Fluss-Ampfer)	7	w		K1														
Typha latifolia (Breitblättriger Rohrkolben)	7	w		K1														
Urtica dioica (Große Brennessel)	7	z		K1														
													Anzahl Rote Liste Arten			1	1	1
													Anzahl Arten			18		

MS: Mengensystem; M: Mengenangabe, W: Bewertung der Art (FFH-Monitoring), Vs: Vegetationsschicht, St: Status, PA: Autor Phänologie; Ph: Phänologie, Sz: Soziabilität, VS: Vitalitätssystem; V: Vitalität, G: Geschlecht, cf: unsichere Bestimmung, §: Schutz nach BNatSchG, HH: Rote Liste Hamburg, Nds: Rote Liste Niedersachsen, SH: Rote Liste Schleswig-Holstein, D: Rote Liste Deutschland