

Erhebungsbogen

B

Projekt	Biotopkartierung Hamburg		Interne Nr.	87797
			DK5 DK5-GK	7024
Handlungsbedarf	Nein		DK5 - Name	Ochsenwerder-West
Bearbeitung	MBD	Kopie	Biotop-Nr. alt	406
Räumliche Abbildung	Fläche	Nein	Kartierung	17.10.2014
Anzahl Abschnitte	1		Fläche / Länge [m²/m]	1232,386
			Breite (lineare Abb.) [m]	

Gesetzlicher Schutz	_ kein gesetzl. Schutz	kein gesetzlich geschütztes Biotop	Schutz nur teilweise	Nein
----------------------------	-------------------------------	---	-----------------------------	-------------

Gesamtbewertung	5	Noch wertvoll, gut entwicklungsfähig
- Alter	5	Biotop mittleren Alters, 20 bis 50 Jahre
- Belastungsgrad	5	Flächenhaft mittlere oder örtlich starke Belastung
- Ökolog. Funktion	5	Bedeutung in einem Biotopkomplex, für den lokalen Biotopverbund oder als Puffer
- Seltenheit	5	Seltener Biotoptyp, floristisch stark verarmt, ohne seltener Pflges. od. verbr. artenreicher Biotoptyp

Bestandsbeschreibung

Von Röhricht-, Feuchtgrünlandarten und Seggen dominierter Mischbestand. Zum Kartierzeitpunkt war der Biotop frisch gemäht, weswegen die Anteile der einzelnen Monokotylen nur schwer schätzbar war. Der Bestand besteht überwiegend aus Schilf, Rohrglanzgras und Kriechendem Hahnenfuss. Beigemischt sind Schlank-Segge und Wasser-Schwaden sowie Sumpf-Rispengras und Woliges Honiggras. Vereinzelt kommen Hochstauden feuchter Standorte wie Beinwell und Mädesüß vor. Im südlichen Bereich der Fläche Staunässe, hier wachsen mehr Zeiger nasser Standorte. Je nach Nutzungsregime bietet der Standort Potential für ein Röhricht oder ein Feuchtgrünland, zumindest der südliche (nasse) Teil der Fläche sollte möglichst nur noch extensiv genutzt werden.

Vorkommen an Biotoptypen

1	TF	BTYP	Typ	HF	F.Anteil
2		Zusatz	Zusatz zum Biotoptypen		- gesetzl. Grundl.
3		LRT	Lebensraumtyp		
4					
1	1			Ja	50 %
2		NRS	Schilf-Röhricht (2000)		
4		kein LRT	kein Lebensraumtyp nach FFH-Richtlinie		
1	2				30 %
2		GIF	Artenarmes Grünland auf Feuchtstandorten (2000)		
4		kein LRT	kein Lebensraumtyp nach FFH-Richtlinie		
1	3				20 %
2		AKF	Halbruderale Gras- und Staudenflur feuchter Standorte (2000)		
4		kein LRT	kein Lebensraumtyp nach FFH-Richtlinie		

Räumliche Lage

Lagebeschreibung	Ochsenwerder zwischen Langenbrack und kleinem Herrenbrack		
Nachbarnutzung/en	Gartenbau, (Gewässer, Röhricht)		
Rechtswert (X)	571371	Hochwert (Y)	5925521
Bezirk	Bergedorf	Naturraum	Vier- und Marschlande (673.10)
Stadtteil (OT-Nr.)	Ochsenwerder (608)	Gemarkung	Ochsenwerder (611)
Digitaler Grünplan	<input type="checkbox"/> Hafengesamtgebiet	<input type="checkbox"/> Ramsargebiet	<input type="checkbox"/> EG-Vogelschutzgeb.
Ausgleichsflächen	<input type="checkbox"/> Biosphärenreservat	<input type="checkbox"/> Nationalpark	<input type="checkbox"/>
NSG / ND / LSG	LSG Ochsenwerder [HH-2026 / Anteil: 100%]		
FFH-GEBIET			
Wasserschutzgebiet			

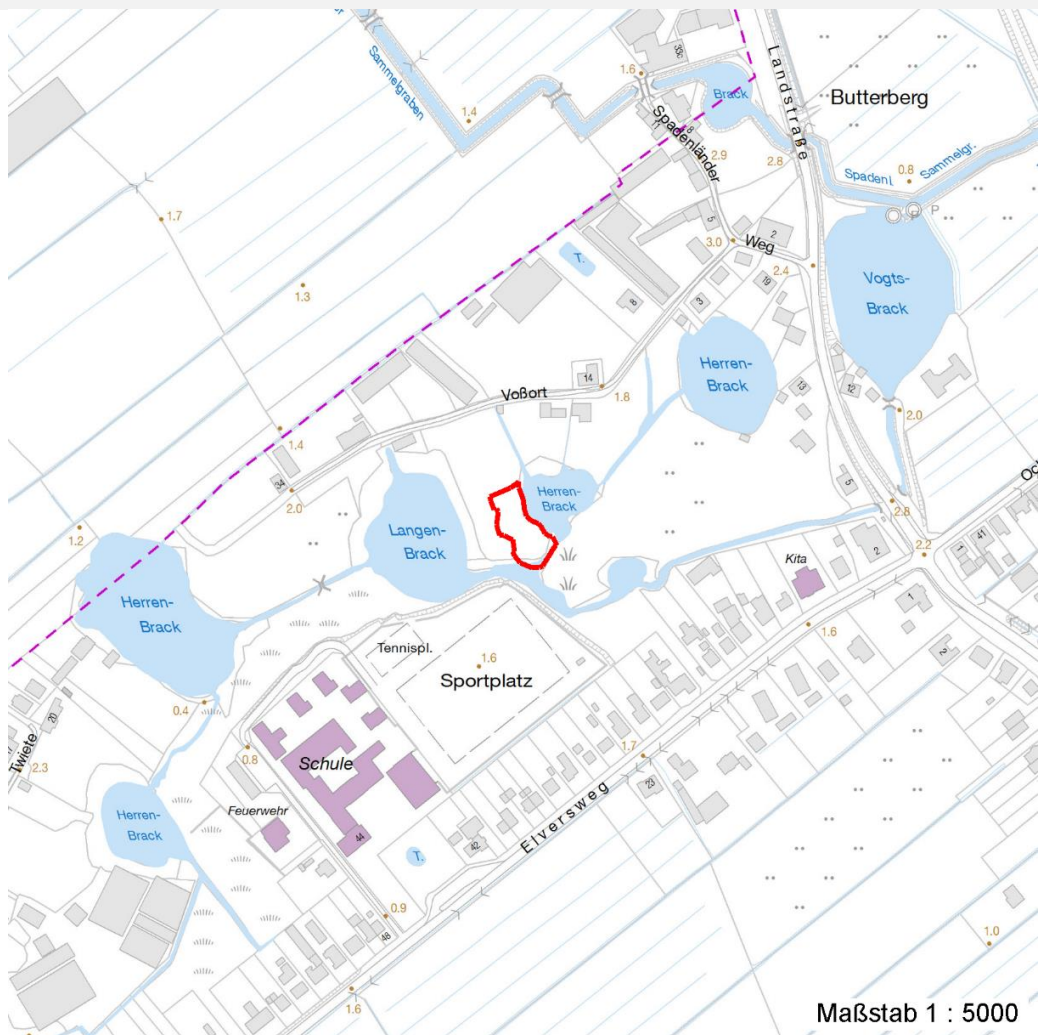
Erhebungsbogen

B

Projekt	Biotopkartierung Hamburg	Interne Nr.	87797
		DK5 DK5-GK	7024
Handlungsbedarf	Nein	DK5 - Name	Ochsenwerder-West
Bearbeitung	MBD	Biotop-Nr. alt	406
Räumliche Abbildung	Fläche	Kartierung	17.10.2014
Anzahl Abschnitte	1	Fläche / Länge [m²/m]	1232,386
		Breite (lineare Abb.) [m]	

Räumliche Lage

Karte



Weitere Erhebungsbögen

Interne Nr.	Interne Nr. Zuordnung	DK5	Biotop-Nr.	Kartierung	Zuordnung	DK5 (GK)	Biotop-Nr. (alt)
87797	41416	7024	35	05.09.2006	/	7026	70
87797	41151	7024	193	24.08.2006	/	7026	10160

Zuordnung: N = nachfolgende Kartierung, K = weitere Kartierungen (zeitlich vorher oder nachher)

Foto

Interne Nr.	Index	Dateiname	Aufnahmerichtung
39040	0	7024_406_171014_1.JPG	

Erhebungsbogen

B

Projekt	Biotopkartierung Hamburg	Interne Nr.	87797
		DK5 DK5-GK	7024
Handlungsbedarf	Nein	DK5 - Name	Ochsenwerder-West
Bearbeitung	MBD	Biotop-Nr. alt	406
Räumliche Abbildung	Fläche	Kartierung	17.10.2014
Anzahl Abschnitte	1	Fläche / Länge [m²/m]	1232,386
		Breite (lineare Abb.) [m]	

Foto

Fotodatei	7024_406_171014_1.JPG	Fotodatei	
Bildbeschreibung	k.A.	Bildbeschreibung	
Aufnahmerichtung		Aufnahmerichtung	



Teilflächenbeschreibung

Teilflächentyp		Teilflächen-Nr.	1
Biotoptyp	Schilf-Röhricht (2000)	Biotoptyp	NRS
- Zusatz		- gesetzl. Grundl.	
FFH-LRT	kein Lebensraumtyp nach FFH-Richtlinie	FFH-LRT	kein LRT
Beschreibung	Kein FFH-LRT 3150, da das angrenzende Gewässer auch kein FFH-LRT 3150 ist.	Entw.potential LRT	
		Hauptfläche	Ja
		Flächenanteil	50 %
		FFH-Unters.Fläche	Nein
		Saatgutfläche	Nein

Erhebungsbogen

B

Projekt	Biotopkartierung Hamburg		Interne Nr.	87797
			DK5 DK5-GK	7024
Handlungsbedarf	Nein		DK5 - Name	Ochsenwerder-West
Bearbeitung	MBD	Kopie	Biotop-Nr. alt	406
Räumliche Abbildung	Fläche	Nein	Kartierung	17.10.2014
Anzahl Abschnitte	1		Fläche / Länge [m²/m]	1232,386
			Breite (lineare Abb.) [m]	

Weitere Angaben

Merkmal	Wert
Auswertung	
Gefährdung / Einflüsse	Intensive Nutzung oder Pflege (zum Kartierzeitpunkt frisch gemäht)
Ziele der Entwicklung	aus der Nutzung nehmen oder mehrjährige Mahd (Grenzertragsstandort), Sukzession
Maßnahmen	Extensive Nutzung / Pflege - 1.3
Boden	
Feuchte	8 - naß
Reaktion	7 - neutral
Stickstoffgehalt	6 - mäßig stickstoffarm bis stickstoffreich
Standort, Relief	
Belichtung	7 - halbsonnig
Veg. - Deckg./Ant.	
1. Baumschicht	0 %
1. Krautschicht	80 %
Veg. - Höhe	
1. Krautschicht	0.20 m
Veg. - Zeigerwerte	
Mahdverträglichkeit	5 - mäßig schnittverträglich (erster Schnitt nicht vor 1. Juli)
Futterwert	3 - geringwertiges Futter
Anz. Wechselfeuchtezeiger	4
Anz. Überschwemmungsz.	3

Zeigerwerte der Pflanzenartenliste (Auswertung)

Standort	Belichtung	halbsonnig	6,9
Boden	Feuchte	naß	7,8
	Stickstoff (N)	mäßig stickstoffarm bis stickstoffreich	6
	Reaktion	neutral	7,1
Vegetation	Mahdverträglichkeit	mäßig schnittverträglich (erster Schnitt nicht vor 1. Juli)	5,1
Zeigerwerte	Futterwert	geringwertiges Futter	2,7
	Wechselfeuchteanzeiger		4
	Giftpflanzen		1
	Überschw.anzeiger		3

Pflanzenartenliste

Gruppe / Pflanzenart	MS	M	W	Vs	St	PA	Ph	Sz	VS	V	G	cf	§	Rote Liste			
														HH	ND	SH	D
Tracheobionta (Gefäßpflanzen)																	
Alnus glutinosa (Schwarz-Erle)	7	w		K1													
Carex acuta (Schlank-Segge)	7	z		K1													V
Cirsium acaule (Stengellose Kratzdistel)	7	z		K1										0			1
Equisetum palustre (Sumpf-Schachtelhalm)	7	z		K1													
Filipendula ulmaria (Mädesüß)	7	w		K1													
Glyceria maxima (Wasser-Schwaden)	7	z		K1													
Holcus lanatus (Wolliges Honiggras)	7	z		K1													
Juncus effusus (Flatter-Binse)	7	w		K1													
Lysimachia nummularia (Pfennigkraut)	7	z		K1													

Erhebungsbogen

B

Projekt	Biotopkartierung Hamburg	Interne Nr.	87797
		DK5 DK5-GK	7024
Handlungsbedarf	Nein	DK5 - Name	Ochsenwerder-West
Bearbeitung	MBD	Biotop-Nr. alt	406
Räumliche Abbildung	Fläche	Kartierung	17.10.2014
Anzahl Abschnitte	1	Fläche / Länge [m²/m]	1232,386
		Breite (lineare Abb.) [m]	

Pflanzenartenliste

Gruppe / Pflanzenart	MS	M	W	Vs	St	PA	Ph	Sz	VS	V	G	cf	§	Rote Liste				
														HH	ND	SH	D	
Myosotis scorpioides (Sumpf-Vergissmeinnicht)	7	w		K1														V
Phalaris arundinacea (Rohr-Glanzgras)	7	l		K1														
Phragmites australis (Schilf)	7	l		K1														
Poa palustris (Sumpf-Rispengras)	7	z		K1														
Ranunculus repens (Kriechender Hahnenfuß)	7	l		K1														
Symphytum officinale (Echter Beinwell)	7	w		K1														
Anzahl Rote Liste Arten														0	3			
Anzahl Arten														15				

MS: Mengensystem; M: Mengenangabe, W: Bewertung der Art (FFH-Monitoring), Vs: Vegetationsschicht, St: Status, PA: Autor Phänologie; Ph: Phänologie, Sz: Soziabilität, VS: Vitalitätssystem; V: Vitalität, G: Geschlecht, cf: unsichere Bestimmung, §: Schutz nach BNatSchG, HH: Rote Liste Hamburg, ND: Rote Liste Niedersachsen, SH: Rote Liste Schleswig-Holstein, D: Rote Liste Deutschland

Tierartenliste

	Rote Liste				FFH			
	BArtSchG	HH	ND	SH	D	II	IV	V
1 Anzahl					Anzahltyp			
2 Anzahl geschätzt					Geschlecht			
3 Methode					Verhalten			
4 Nachweis								
5								
Amphibien								
Rana arv./temp./dalm. (Braunfrosch)	1							
	2	1						
	3							
	4							

Teilflächenbeschreibung

Teilflächentyp		Teilflächen-Nr.	2
Biotoptyp	Artenarmes Grünland auf Feuchtstandorten (2000)	Biotoptyp	GIF
- Zusatz		- gesetzl. Grundl.	
FFH-LRT	kein Lebensraumtyp nach FFH-Richtlinie	FFH-LRT	kein LRT
Beschreibung		Entw.potential LRT	
		Hauptfläche	
		Flächenanteil	30 %
		FFH-Unters.Fläche	Nein
		Saatgutfläche	Nein

Weitere Angaben

Merkmal	Wert
Auswertung	
Gefährdung / Einflüsse	s. Teilfläche 1
Maßnahmen	s. Teilfläche 1

Erhebungsbogen

B

Projekt	Biotopkartierung Hamburg	Interne Nr.	87797
		DK5 DK5-GK	7024
Handlungsbedarf	Nein	DK5 - Name	Ochsenwerder-West
Bearbeitung	MBD	Biotop-Nr. alt	406
Räumliche Abbildung	Fläche	Kartierung	17.10.2014
Anzahl Abschnitte	1	Fläche / Länge [m²/m]	1232,386
		Breite (lineare Abb.) [m]	

Teilflächenbeschreibung

Teilflächentyp		Teilflächen-Nr.	3
Biotoptyp	Halbruderale Gras- und Staudenflur feuchter Standorte (2000)	Biotoptyp	AKF
- Zusatz		- gesetzl. Grundl.	
FFH-LRT	kein Lebensraumtyp nach FFH-Richtlinie	FFH-LRT	kein LRT
Beschreibung		Entw.potential LRT	
		Hauptfläche	
		Flächenanteil	20 %
		FFH-Unters.Fläche	Nein
		Saatgutfläche	Nein

Weitere Angaben

Merkmal	Wert
Auswertung	
Gefährdung / Einflüsse	s. Teilfläche 1
Maßnahmen	s. Teilfläche 1