

Erhebungsbogen

B

Projekt	Biotopkartierung Hamburg		Interne Nr.	87759
			DK5 DK5-GK	7024 7026
			DK5 - Name	Ochsenwerder-West
Handlungsbedarf	Ja		Biotop-Nr. alt	38 73
Bearbeitung	MBD	Kopie	Ja	Kartierung
				20.07.2014
Räumliche Abbildung	Fläche			Fläche / Länge [m²/m]
				7094,4035
Anzahl Abschnitte	1			Breite (lineare Abb.) [m]

Gesetzlicher Schutz	§ 30 (2) 4.1 Bruchwälder	Schutz nur teilweise	Nein
----------------------------	---------------------------------	-----------------------------	-------------

Gesamtbewertung	6	Wertvoll
– Alter	7	Biotop hohen Alters, 100 bis 200 Jahre
– Belastungsgrad	4	Flächenhaft deutliche Belastung ohne nachh. Schäden
– Ökolog. Funktion	5	Bedeutung in einem Biotopkomplex, für den lokalen Biotopverbund oder als Puffer
– Seltenheit	6	Seltener Biotoptyp, ohne seltene oder bedrohte Pflges., ungesättigtes Artenspektrum, reliktsische RL-Arten

Bestandsbeschreibung

feuchtgründiger Erlenwald. Der Bestand ist zum Kartierzeitpunkt sehr trocken, Brennessel dominiert die Krautschicht, Feuchtezeiger sind jedoch noch flächig beigemischt. Die Entwicklung des Bestandes geht in Richtung degenerierter Erlenbruch zw. Sumpfwald. Eine Wiedervernässung ist dringend notwendig.

Die Baumschicht wird von Erlen bestimmt. Am West- und Nordrand stehen alte Silberweiden. Die Baumschicht wird nach Süden hin lockerer und fehlt am Westrand teilweise. Die Strauchschicht ist vor allem am Ostrand entwickelt und besteht aus Weißdorn, Hasel und Grauweide. Stellenweise kommen Brombeere und Vogelbeere vor. Die Krautschicht wird von einem dichten Brennesselbestand bestimmt. Ein Graben durchzieht den Bestand, im Nordwesten befindet sich eine feuchte Senke mit Sumpf-Segge (siehe Foto 2).

Am im Wald befindlichen Teich (angrenzender Biotop) befindet sich eine Pumpe, die Wasser für Hausgärten entnimmt.

Vorkommen an Biotoptypen

1	TF	Typ	HF	F.Anteil
2	BTYP	Biotoptyp		- gesetzl. Grundl.
3	Zusatz	Zusatz zum Biotoptypen		
4	LRT	Lebensraumtyp		
1	1		Ja	40 %
2	WBE	Erlen- und Birkenbruchwald nährstoffreicher Standorte (2000)		
1	2			40 %
2	WSE	Erlen- und Eschen-Sumpfwald (2000)		
1	3			20 %
2	WBX	Entwässerter, degenerierter (Erlen-)Bruchwald (2000)		

Räumliche Lage

Lagebeschreibung	westlich der Ochsenwerder Landstraße, am Nordrand des Kartenblattes			
Nachbarnutzung/en	Wohnbebauung, Straße, Gartenbau			
Rechtswert (X)	571468	Hochwert (Y)	5925967	
Bezirk	Bergedorf	Naturraum	Vier- und Marschlande (673.10)	
Stadtteil (OT-Nr.)	Spadenland (614)	Gemarkung	Spadenland (615)	
Digitaler Grünplan	<input type="checkbox"/> Hafengesamtgebiet	<input type="checkbox"/> Ramsargebiet	<input type="checkbox"/> EG-Vogelschutzgeb.	<input type="checkbox"/>
Ausgleichsflächen	<input type="checkbox"/> Biosphärenreservat	<input type="checkbox"/> Nationalpark	<input type="checkbox"/>	<input type="checkbox"/>
NSG / ND / LSG				
FFH-GEBIET				
Wasserschutzgebiet				

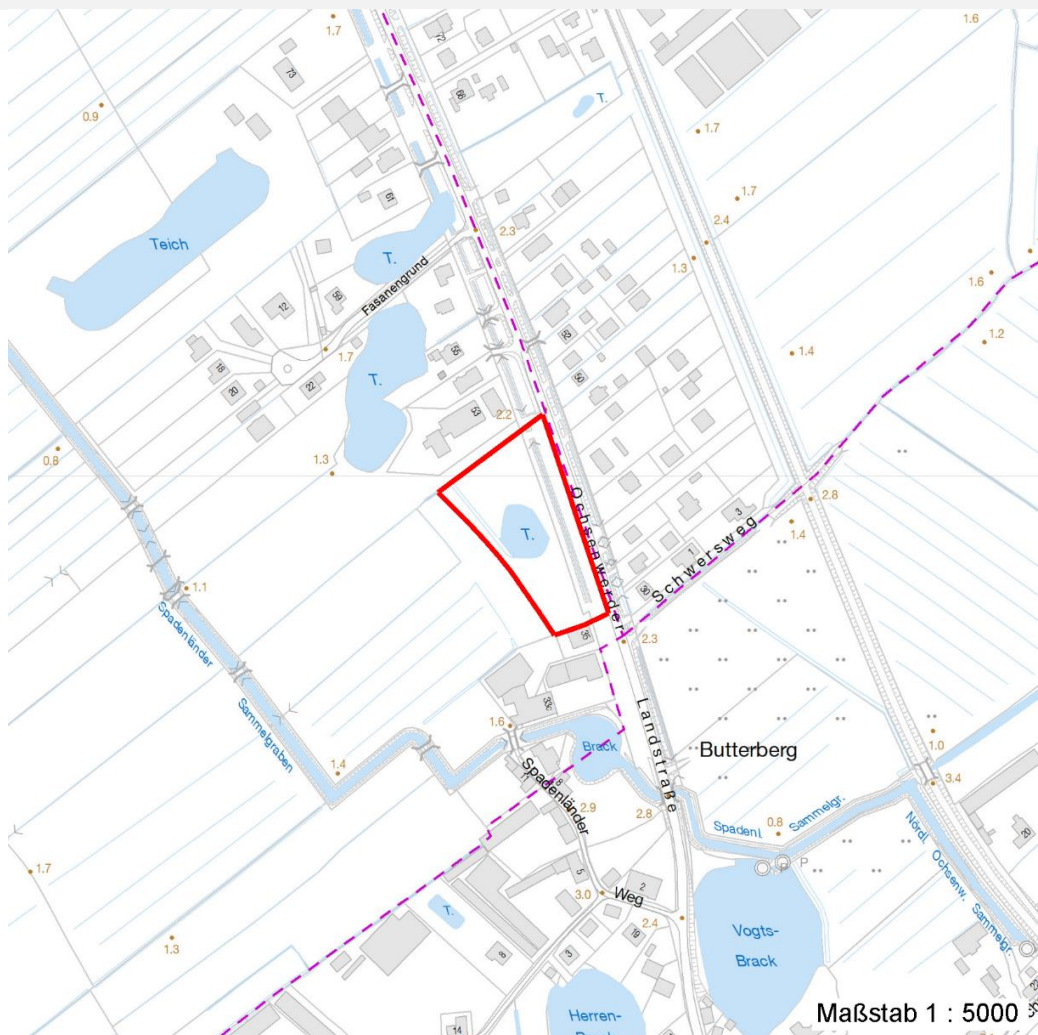
Erhebungsbogen

B

Projekt	Biotopkartierung Hamburg	Interne Nr.	87759
		DK5 DK5-GK	7024 7026
		DK5 - Name	Ochsenwerder-West
Handlungsbedarf	Ja	Biotop-Nr. alt	38 73
Bearbeitung	MBD	Kartierung	20.07.2014
Räumliche Abbildung	Fläche	Fläche / Länge [m²/m]	7094,4035
Anzahl Abschnitte	1	Breite (lineare Abb.) [m]	

Räumliche Lage

Karte



Weitere Erhebungsbögen

Interne Nr.	Interne Nr. Zuordnung	DK5	Biotop-Nr.	Kartierung	Zuordnung	DK5 (GK)	Biotop-Nr. (alt)
87759	41318	7024	38	06.09.2006	K	7026	73
87759	41409	7024	10	19.06.1998	>	7026	11
87759	41342	7024	30	19.06.1998	>	7026	50

Zuordnung: N = nachfolgende Kartierung, K = weitere Kartierungen (zeitlich vorher oder nachher)

Foto

Interne Nr.	Index	Dateiname	Aufnahmerichtung
39032	0	7024_38_200714_1.JPG	
39033	0	7024_38_200714_2.JPG	

Erhebungsbogen

B

Projekt	Biotopkartierung Hamburg		Interne Nr.	87759	
			DK5 DK5-GK	7024	7026
Handlungsbedarf	Ja		DK5 - Name	Ochsenwerder-West	
Bearbeitung	MBD	Kopie	Biotop-Nr. alt	38	73
Räumliche Abbildung	Fläche	Ja	Kartierung	20.07.2014	
Anzahl Abschnitte	1		Fläche / Länge [m²/m]	7094,4035	
			Breite (lineare Abb.) [m]		

Weitere Angaben

Merkmal	Wert
Auswertung	
Gefährdung / Einflüsse	Entwässerung (Pumpe am im Wald befindlichen Teich (vgl. dort), wahrscheinlich zur Bewässerung der angrenzenden Hausgärten) Vermüllungen (weggeworfene Verpackungsreste) Trampelpfade Lärm von angrenzender Strasse
Wertgesichtspunkte	Gehölzbestand Rückzugsraum
zoologisch bedeutsame Strukturen	Gehölzbestand
Bedeutung für Tiergruppe	Vögel
Ziele der Entwicklung	Erhalt
Maßnahmen	Müll entfernen Trampelpfade aufheben Standort vernässen - 1.16

Foto

Fotodatei	7024_38_200714_1.JPG	Fotodatei	7024_38_200714_2.JPG
Bildbeschreibung	feuchte Senke	Bildbeschreibung	Habitus Biotop
Aufnahmerichtung		Aufnahmerichtung	



Projekt	Biotopkartierung Hamburg	Interne Nr.	87759
		DK5 DK5-GK	7024 7026
Handlungsbedarf	Ja	DK5 - Name	Ochsenwerder-West
Bearbeitung	MBD	Biotop-Nr. alt	38 73
Räumliche Abbildung	Fläche	Kartierung	20.07.2014
Anzahl Abschnitte	1	Fläche / Länge [m²/m]	7094,4035
		Breite (lineare Abb.) [m]	

Teilflächenbeschreibung

Teilflächentyp		Teilflächen-Nr.	1
Biotoptyp	Erlen- und Birkenbruchwald nährstoffreicher Standorte (2000)	Biotoptyp	WBE
- Zusatz		- gesetzl. Grundl.	
FFH-LRT		FFH-LRT	
Beschreibung		Entw.potential LRT	
		Hauptfläche	Ja
		Flächenanteil	40 %
		FFH-Unters.Fläche	Nein
		Saatgutfläche	Nein

Weitere Angaben

Merkmal	Wert
Auswertung	
Gefährdung / Einflüsse	Entwässerung Lärm von angrenzender Strasse Vermüllungen
Maßnahmen	Müll entfernen Standort vernässen - 1.16
Boden	
Feuchte	7 - feucht
Stickstoffgehalt	7 - stickstoffreich
Standort, Relief	
Relief	unregelmäßig
Belichtung	5 - halbschattig
Veg. - Deckg./Ant.	
Gesamt	95 %
1. Baumschicht	70 %
Strauchschicht	20 %
1. Krautschicht	95 %
Veg. - Höhe	
Gesamt, durchschn.	25.00 m

Zeigerwerte der Pflanzenartenliste (Auswertung)

Standort	Belichtung	halbsonnig bis halbschattig	5,6
Boden	Feuchte	naß	7,7
	Stickstoff (N)	stickstoffreich	7,3
	Reaktion	schwach sauer	6,3
Vegetation	Mahdverträglichkeit	schnittempfindlich (nur Herbstschnitt vertragend)	3
Zeigerwerte	Futterwert	sehr geringwertiges Futter	1,6
	Wechselfeuchteanzeiger		4
	Giftpflanzen		2
	Überschw.anzeiger		6

Erhebungsbogen

B

Projekt	Biotopkartierung Hamburg		Interne Nr.	87759
			DK5 DK5-GK	7024 7026
Handlungsbedarf	Ja		DK5 - Name	Ochsenwerder-West
Bearbeitung	MBD	Kopie	Biotop-Nr. alt	38 73
Räumliche Abbildung	Fläche		Kartierung	20.07.2014
Anzahl Abschnitte	1		Fläche / Länge [m²/m]	7094,4035
			Breite (lineare Abb.) [m]	

Pflanzenartenliste

Gruppe / Pflanzenart	MS	M	W	Vs	St	PA	Ph	Sz	VS	V	G	cf	Rote Liste						
													§	HH	ND	SH	D		
Tracheobionta (Gefäßpflanzen)																			
Aegopodium podagraria (Giersch)	7	l		K1															
Aesculus hippocastanum (Gewöhnliche Rosskastanie)	7	w		S															
Alliaria petiolata (Knoblauchsrauke)	7	w		K1															
Alnus glutinosa (Schwarz-Erle)	7	d		B1															
Alnus glutinosa (Schwarz-Erle)	7	w		S															
Betula pendula (Hänge-Birke)	7	z		B1															
Calamagrostis canescens (Sumpf-Reitgras)	7	w		K1															
Carex acuta (Schlank-Segge)	7	w		K1															V
Carex acutiformis (Sumpf-Segge)	7	w		K1															
Cirsium palustre (Sumpf-Kratzdistel)	7	w		K1															
Crataegus monogyna (Eingrifflicher Weißdorn)	7	w		S															
Dactylis glomerata (Wiesen-Knäuelgras)	7	w		K1															
Dryopteris filix-mas (Gewöhnlicher Wurmfarne)	7	w		K1															
Galium aparine (Kletten-Labkraut)	7	w		K1															
Glechoma hederacea (Gundermann)	7	w		K1															
Hedera helix (Efeu)	7	w		K1															
Ilex aquifolium (Stechpalme)	7	w		S															b
Impatiens parviflora (Kleinblütiges Springkraut)	7	w		K1															
Iris pseudacorus (Gelbe Schwertlilie)	7	w		K1															b
Lysimachia vulgaris (Gewöhnlicher Gilbweiderich)	7	w		K1															
Phragmites australis (Schilf)	7	z		K1															
Ribes rubrum (Rote Johannisbeere)	7	w		S															
Rubus fruticosus agg. (Artengruppe Echte Brombeere)	7	z		K1															
Salix cinerea (Grau-Weide)	7	z		S															
Salix x rubens (Fahl-Weide)	7	z		B1															
Sambucus nigra (Schwarzer Holunder)	7	w		S															
Scutellaria galericulata (Sumpf-Helmkraut)	7	w		K1															
Solanum dulcamara (Bittersüßer Nachtschatten)	7	w		K1															
Sorbus aucuparia (Eberesche)	7	w		S															
Urtica dioica (Große Brennnessel)	7	h		K1															
														Anzahl Rote Liste Arten				1	
														Anzahl Arten				29	

MS: Mengensystem; M: Mengenangabe, W: Bewertung der Art (FFH-Monitoring), Vs: Vegetationsschicht, St: Status, PA: Autor Phänologie; Ph: Phänologie, Sz: Soziabilität, VS: Vitalitätssystem; V: Vitalität, G: Geschlecht, cf: unsichere Bestimmung, §: Schutz nach BNatSchG, HH: Rote Liste Hamburg, Nds: Rote Liste Niedersachsen, SH: Rote Liste Schleswig-Holstein, D: Rote Liste Deutschland

Erhebungsbogen

B

Projekt	Biotopkartierung Hamburg	Interne Nr.	87759
		DK5 DK5-GK	7024 7026
Handlungsbedarf	Ja	DK5 - Name	Ochsenwerder-West
Bearbeitung	MBD	Biotop-Nr. alt	38 73
Räumliche Abbildung	Fläche	Kartierung	20.07.2014
Anzahl Abschnitte	1	Fläche / Länge [m²/m]	7094,4035
		Breite (lineare Abb.) [m]	

Teilflächenbeschreibung

Teilflächentyp		Teilflächen-Nr.	2
Biotoptyp	Erlen- und Eschen-Sumpfwald (2000)	Biotoptyp	WSE
- Zusatz		- gesetzl. Grundl.	
FFH-LRT		FFH-LRT	
Beschreibung		Entw.potential LRT	
		Hauptfläche	
		Flächenanteil	40 %
		FFH-Unters.Fläche	Nein
		Saatgutfläche	Nein

Weitere Angaben

Merkmal	Wert
Auswertung	
Gefährdung / Einflüsse	s. Teilfläche 1
Maßnahmen	s. Teilfläche 1

Zeigerwerte der Pflanzenartenliste (Auswertung)

Standort	Belichtung
Boden	Feuchte
	Stickstoff (N)
	Reaktion
Vegetation	Mahdverträglichkeit
Zeigerwerte	Futterwert
	Wechselfeuchteanzeiger
	Giftpflanzen
	Überschw.anzeiger

Pflanzenartenliste

Gruppe / Pflanzenart	MS	M	W	Vs	St	PA	Ph	Sz	VS	V	G	cf	§	Rote Liste					
														HH	ND	SH	D		
Tracheobionta (Gefäßpflanzen)																			
Alnus glutinosa (Schwarz-Erle)																			
Calamagrostis canescens (Sumpf-Reitgras)																			
Corylus avellana (Haselnuss)																			
Crataegus monogyna (Eingrifflicher Weißdorn)																			
Dryopteris filix-mas (Gewöhnlicher Wurmfarne)																			
Galium aparine (Kletten-Labkraut)																			
Glechoma hederacea (Gundermann)																			
Impatiens noli-tangere (Echtes Springkraut)																		V	
Phragmites australis (Schilf)																			
Rubus fruticosus agg. (Artengruppe Echte Brombeere)																			
Salix cinerea (Grau-Weide)																			
Salix spec. (Weide)																			
Sambucus nigra (Schwarzer Holunder)																			
Sorbus aucuparia (Eberesche)																			

Erhebungsbogen

B

Projekt	Biotopkartierung Hamburg		Interne Nr.	87759	
			DK5 DK5-GK	7024	7026
Handlungsbedarf	Ja		DK5 - Name	Ochsenwerder-West	
Bearbeitung	MBD	Kopie	Biotop-Nr. alt	38	73
Räumliche Abbildung	Fläche	Ja	Kartierung	20.07.2014	
Anzahl Abschnitte	1		Fläche / Länge [m²/m]	7094,4035	
			Breite (lineare Abb.) [m]		

Pflanzenartenliste														Rote Liste			
Gruppe / Pflanzenart	MS	M	W	Vs	St	PA	Ph	Sz	VS	V	G	cf	§	HH	ND	SH	D
Urtica dioica (Große Brennessel)																	
Anzahl Rote Liste Arten														1			
Anzahl Arten														15			

MS: Mengensystem; M: Mengenangabe, W: Bewertung der Art (FFH-Monitoring), Vs: Vegetationsschicht, St: Status, PA: Autor Phänologie; Ph: Phänologie, Sz: Soziabilität, VS: Vitalitätssystem; V: Vitalität, G: Geschlecht, cf: unsichere Bestimmung, §: Schutz nach BNatSchG, HH: Rote Liste Hamburg, Nds: Rote Liste Niedersachsen, SH: Rote Liste Schleswig-Holstein, D: Rote Liste Deutschland

Teilflächenbeschreibung			
Teilflächentyp		Teilflächen-Nr.	3
Biotoptyp	Entwässerter, degenerierter (Erlen-)Bruchwald (2000)	Biotoptyp	WBX
- Zusatz		- gesetzl. Grundl.	
FFH-LRT		FFH-LRT	
Beschreibung		Entw.potential LRT	
		Hauptfläche	
		Flächenanteil	20 %
		FFH-Unters.Fläche	Nein
		Saatgutfläche	Nein

Weitere Angaben	
Merkmal	Wert
Auswertung	
Gefährdung / Einflüsse	s. Teilfläche 1
Maßnahmen	s. Teilfläche 1

Zeigerwerte der Pflanzenartenliste (Auswertung)	
Standort	Belichtung
Boden	Feuchte
	Stickstoff (N)
	Reaktion
Vegetation	Mahdverträglichkeit
Zeigerwerte	Futterwert
	Wechselfeuchteanzeiger
	Giftpflanzen
	Überschw.anzeiger

Pflanzenartenliste														Rote Liste			
Gruppe / Pflanzenart	MS	M	W	Vs	St	PA	Ph	Sz	VS	V	G	cf	§	HH	ND	SH	D
Tracheobionta (Gefäßpflanzen)																	
Alnus glutinosa (Schwarz-Erle)																	
Calamagrostis canescens (Sumpf-Reitgras)																	
Corylus avellana (Haselnuss)																	
Crataegus monogyna (Eingrifflicher Weißdorn)																	

Erhebungsbogen

B

Projekt	Biotopkartierung Hamburg		Interne Nr.	87759	
			DK5 DK5-GK	7024	7026
Handlungsbedarf	Ja		DK5 - Name	Ochsenwerder-West	
Bearbeitung	MBD	Kopie	Biotop-Nr. alt	38	73
Räumliche Abbildung	Fläche	Ja	Kartierung	20.07.2014	
Anzahl Abschnitte	1		Fläche / Länge [m²/m]	7094,4035	
			Breite (lineare Abb.) [m]		

Gruppe / Pflanzenart	MS	M	W	Vs	St	PA	Ph	Sz	VS	V	G	cf	§	Rote Liste				
														HH	ND	SH	D	
Dryopteris filix-mas (Gewöhnlicher Wurmfarne)																		
Galium aparine (Kletten-Labkraut)																		
Glechoma hederacea (Gundermann)																		
Impatiens noli-tangere (Echtes Springkraut)																	V	
Phragmites australis (Schilf)																		
Rubus fruticosus agg. (Artengruppe Echte Brombeere)																		
Salix cinerea (Grau-Weide)																		
Salix spec. (Weide)																		
Sambucus nigra (Schwarzer Holunder)																		
Sorbus aucuparia (Eberesche)																		
Urtica dioica (Große Brennnessel)																		
Anzahl Rote Liste Arten														1				
Anzahl Arten														15				

MS: Mengensystem; M: Mengenangabe, W: Bewertung der Art (FFH-Monitoring), Vs: Vegetationsschicht, St: Status, PA: Autor Phänologie; Ph: Phänologie, Sz: Soziabilität, VS: Vitalitätssystem; V: Vitalität, G: Geschlecht, cf: unsichere Bestimmung, §: Schutz nach BNatSchG, HH: Rote Liste Hamburg, Nds: Rote Liste Niedersachsen, SH: Rote Liste Schleswig-Holstein, D: Rote Liste Deutschland