

# Erhebungsbogen

**B**

<b>Projekt</b>	Biotopkartierung Hamburg	<b>Interne Nr.</b>	41318
		<b>DK5   DK5-GK</b>	<b>7024</b> 7026
<b>Handlungsbedarf</b>	Nein	<b>DK5 - Name</b>	Ochsenwerder-West
<b>Bearbeitung</b>	TUC	<b>Biotop-Nr.   alt</b>	<b>38</b> 73
<b>Räumliche Abbildung</b>	Fläche	<b>Kartierung</b>	06.09.2006
<b>Anzahl Abschnitte</b>	1	<b>Fläche / Länge [m<sup>2</sup>/m]</b>	7094,4035
		<b>Breite (lineare Abb.) [m]</b>	

**Gesetzlicher Schutz** § 30 (2) 4.1 Bruchwälder **Schutz nur teilweise** **Nein**

<b>Gesamtbewertung</b>	7	Besonders wertvoll
– <b>Alter</b>	6	Biotop mittleren Alters, 50 bis 100 Jahre
– <b>Belastungsgrad</b>	5	Flächenhaft mittlere oder örtlich starke Belastung
– <b>Ökolog. Funktion</b>	5	Bedeutung in einem Biotopkomplex, für den lokalen Biotopverbund oder als Puffer
– <b>Seltenheit</b>	6	Seltener Biotoptyp, ohne seltene oder bedrohte Pflges., ungesättigtes Artenspektrum, reliktsische RL-Arten

## Bestandsbeschreibung

feuchtgründiger Erlenwald

Die Baumschicht wird von Erlen bestimmt. Am West- und Nordrand stehen alte Silberweiden. Die Baumschicht wird nach Süden hin lockerer und fehlt am Westrand teilweise. Die Strauchschicht ist vor allem am Ostrand entwickelt und besteht aus Weißdorn, Hasel und Grauweide. Stellenweise kommen Brombeere und Vogelbeere vor. Die Krautschicht wird von einem dichten Brennesselbestand bestimmt.

## Vorkommen an Biotoptypen

1	TF	Typ	HF	F.Anteil
2	BTYP	Biotoptyp		- gesetzl. Grundl.
3	Zusatz	Zusatz zum Biotoptypen		
4	LRT	Lebensraumtyp		
1	1		Ja	100 %
2	WBE	Erlen- und Birkenbruchwald nährstoffreicher Standorte (2000)		

## Räumliche Lage

<b>Lagebeschreibung</b>	westlich der Ochsenwerder Landstraße, am Nordrand des Kartenblattes		
<b>Nachbarnutzung/en</b>	Wohnbebauung, Straße, Gartenbau		
<b>Rechtswert (X)</b>	571468	<b>Hochwert (Y)</b>	5925967
<b>Bezirk</b>	Bergedorf	<b>Naturraum</b>	Vier- und Marschlande (673.10)
<b>Stadtteil (OT-Nr.)</b>	Spadenland (614)	<b>Gemarkung</b>	Spadenland (615)
<b>Digitaler Grünplan</b>	<input type="checkbox"/> <b>Hafengesamtgebiet</b>	<input type="checkbox"/> <b>Ramsargebiet</b>	<input type="checkbox"/> <b>EG-Vogelschutzgeb.</b>
<b>Ausgleichsflächen</b>	<input type="checkbox"/> <b>Biosphärenreservat</b>	<input type="checkbox"/> <b>Nationalpark</b>	<input type="checkbox"/>
<b>NSG / ND / LSG</b>			
<b>FFH-GEBIET</b>			
<b>Wasserschutzgebiet</b>			

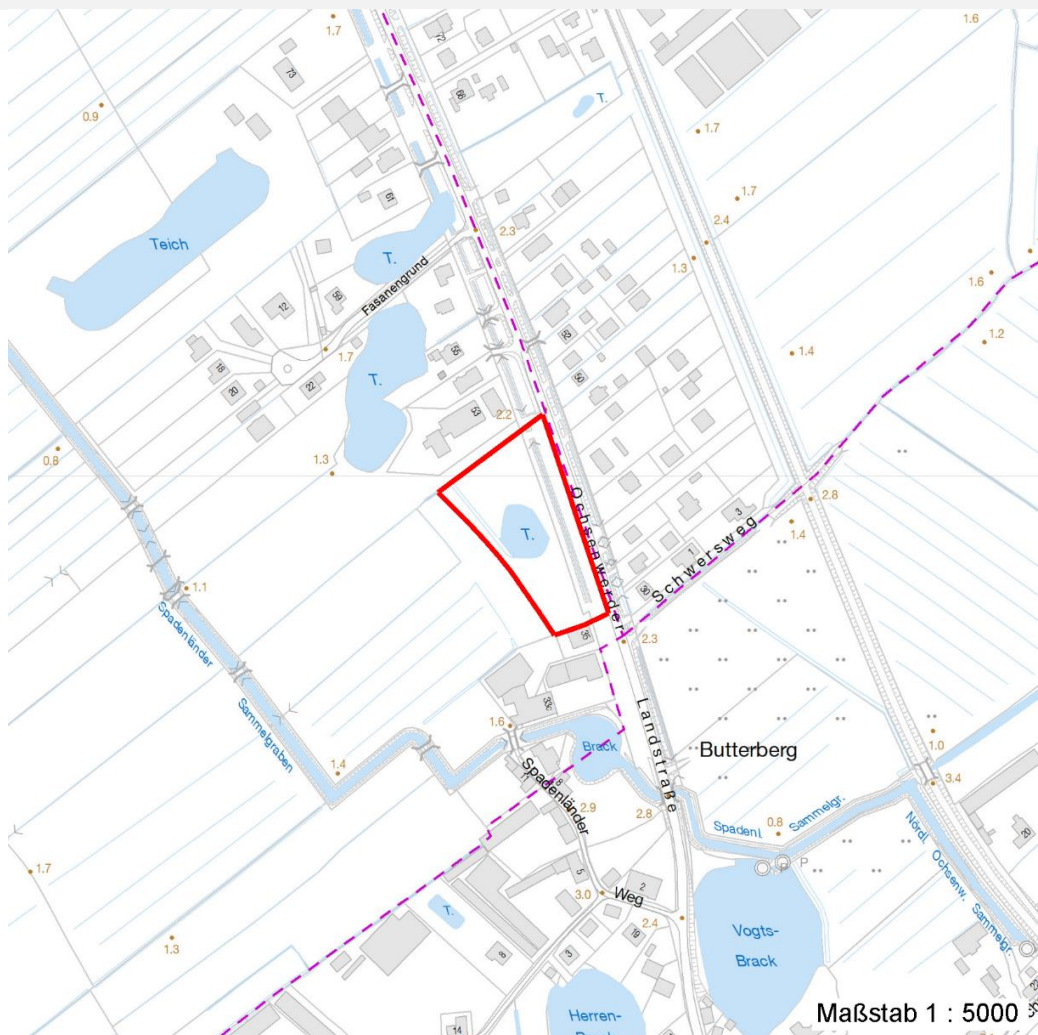
# Erhebungsbogen

**B**

<b>Projekt</b>	Biotopkartierung Hamburg	<b>Interne Nr.</b>	41318
		<b>DK5   DK5-GK</b>	<b>7024</b> 7026
		<b>DK5 - Name</b>	Ochsenwerder-West
<b>Handlungsbedarf</b>	Nein	<b>Biotop-Nr.   alt</b>	<b>38</b> 73
<b>Bearbeitung</b>	TUC	<b>Kartierung</b>	06.09.2006
<b>Räumliche Abbildung</b>	Fläche	<b>Fläche / Länge [m<sup>2</sup>/m]</b>	7094,4035
<b>Anzahl Abschnitte</b>	1	<b>Breite (lineare Abb.) [m]</b>	

## Räumliche Lage

Karte



## Weitere Erhebungsbögen

Interne Nr.	Interne Nr. Zuordnung	DK5	Biotop-Nr.	Kartierung	Zuordnung	DK5 (GK)	Biotop-Nr. (alt)
41318	87759	7024	38	20.07.2014	K	7026	73

Zuordnung: N = nachfolgende Kartierung, K = weitere Kartierungen (zeitlich vorher oder nachher)

## Foto

Interne Nr.	Index	Dateiname	Aufnahmerichtung
10589	0	7024_38_060906_1.JPG	

## Weitere Angaben

Merkmal	Wert
<b>Auswertung</b> Gefährdung / Einflüsse	Trampelpfade weggeworfene Verpackungsreste

# Erhebungsbogen

**B**

<b>Projekt</b>	Biotopkartierung Hamburg	<b>Interne Nr.</b>	41318
		<b>DK5   DK5-GK</b>	<b>7024</b> 7026
<b>Handlungsbedarf</b>	Nein	<b>DK5 - Name</b>	Ochsenwerder-West
<b>Bearbeitung</b>	TUC	<b>Biotop-Nr.   alt</b>	<b>38</b> 73
<b>Räumliche Abbildung</b>	Fläche	<b>Kartierung</b>	06.09.2006
<b>Anzahl Abschnitte</b>	1	<b>Fläche / Länge [m<sup>2</sup>/m]</b>	7094,4035
		<b>Breite (lineare Abb.) [m]</b>	

## Weitere Angaben

Merkmal	Wert
Wertgesichtspunkte	Gehölzbestand Rückzugsraum
zoologisch bedeutsame Strukturen	Gehölzbestand
Bedeutung für Tiergruppe	Vögel
Ziele der Entwicklung	Erhalt
Maßnahmen	Müll entfernen Trampelpfade aufheben

## Foto

**Fotodatei**      7024\_38\_060906\_1.JPG  
**Bildbeschreibung**  
**Aufnahmerichtung**

**Fotodatei**  
**Bildbeschreibung**  
**Aufnahmerichtung**



## Teilflächenbeschreibung

<b>Teilflächentyp</b>	Erlen- und Birkenbruchwald nährstoffreicher Standorte (2000)	<b>Teilflächen-Nr.</b>	1
<b>Biotoptyp</b>		<b>Biotoptyp</b>	WBE
- <b>Zusatz</b>		- <b>gesetzl. Grundl.</b>	
<b>FFH-LRT</b>		<b>FFH-LRT</b>	
<b>Beschreibung</b>		<b>Entw.potential LRT</b>	
		<b>Hauptfläche</b>	Ja
		<b>Flächenanteil</b>	100 %
		<b>FFH-Unters.Fläche</b>	Nein
		<b>Saatgutfläche</b>	Nein

# Erhebungsbogen

**B**

<b>Projekt</b>	Biotopkartierung Hamburg	<b>Interne Nr.</b>	41318
		<b>DK5   DK5-GK</b>	<b>7024</b> 7026
<b>Handlungsbedarf</b>	Nein	<b>DK5 - Name</b>	Ochsenwerder-West
<b>Bearbeitung</b>	TUC	<b>Biotop-Nr.   alt</b>	<b>38</b> 73
<b>Räumliche Abbildung</b>	Fläche	<b>Kartierung</b>	06.09.2006
<b>Anzahl Abschnitte</b>	1	<b>Fläche / Länge [m<sup>2</sup>/m]</b>	7094,4035
		<b>Breite (lineare Abb.) [m]</b>	

## Weitere Angaben

Merkmal	Wert
<b>Boden</b>	
Feuchte	7 - feucht
Stickstoffgehalt	7 - stickstoffreich
<b>Standort, Relief</b>	
Relief	unregelmäßig
Belichtung	5 - halbschattig
<b>Veg. - Deckg./Ant.</b>	
Gesamt	95 %
1. Baumschicht	70 %
Strauchschicht	20 %
1. Krautschicht	95 %
<b>Veg. - Höhe</b>	
Gesamt, durchschn.	25.00 m

## Zeigerwerte der Pflanzenartenliste (Auswertung)

<b>Standort</b>	<b>Belichtung</b>	halbschattig	5,2
<b>Boden</b>	<b>Feuchte</b>	naß	8
	<b>Stickstoff (N)</b>	sehr stickstoffreich	8
	<b>Reaktion</b>	schwach sauer	6,3
<b>Vegetation</b>	<b>Mahdverträglichkeit</b>	schnittempfindlich (nur Herbstschnitt vertragend)	2,6
<b>Zeigerwerte</b>	<b>Futterwert</b>	fast wertloses Futter	1
	<b>Wechselfeuchteanzeiger</b>		1
	<b>Giftpflanzen</b>		0
	<b>Überschw.anzeiger</b>		2

## Pflanzenartenliste

Gruppe / Pflanzenart	MS	M	W	Vs	St	PA	Ph	Sz	VS	V	G	cf	Rote Liste					
													§	HH	ND	SH	D	
<b>Tracheobionta (Gefäßpflanzen)</b>																		
Alnus glutinosa (Schwarz-Erle)	7	d		B1														
Alnus glutinosa (Schwarz-Erle)	7	w		S														
Calamagrostis canescens (Sumpf-Reitgras)	7	w		K1														
Corylus avellana (Haselnuss)	7	w		S														
Crataegus monogyna (Eingrifflicher Weißdorn)	7	w		S														
Dryopteris filix-mas (Gewöhnlicher Wurmfarne)	7	w		K1														
Galium aparine (Kletten-Labkraut)	7	w		K1														
Glechoma hederacea (Gundermann)	7	w		K1														
Impatiens noli-tangere (Echtes Springkraut)	7	w		K1													V	
Phragmites australis (Schilf)	7	w		K1														
Rubus fruticosus agg. (Artengruppe Echte Brombeere)	7	w		K1														
Salix cinerea (Grau-Weide)	7	w		S														
Salix spec. (Weide)	7	z		B1														
Sambucus nigra (Schwarzer Holunder)	7	w		S														
Sorbus aucuparia (Eberesche)	7	w		S														
Urtica dioica (Große Brennnessel)	7	h		K1														

# Erhebungsbogen

**B**

<b>Projekt</b>	Biotopkartierung Hamburg	<b>Interne Nr.</b>	41318
		<b>DK5   DK5-GK</b>	<b>7024</b> 7026
<b>Handlungsbedarf</b>	Nein	<b>DK5 - Name</b>	Ochsenwerder-West
<b>Bearbeitung</b>	TUC	<b>Biotop-Nr.   alt</b>	<b>38</b> 73
<b>Räumliche Abbildung</b>	Fläche	<b>Kartierung</b>	06.09.2006
<b>Anzahl Abschnitte</b>	1	<b>Fläche / Länge [m<sup>2</sup>/m]</b>	7094,4035
		<b>Breite (lineare Abb.) [m]</b>	

## Pflanzenartenliste

Gruppe / Pflanzenart	MS	M	W	Vs	St	PA	Ph	Sz	VS	V	G	cf	§	Rote Liste			
														HH	ND	SH	D
<b>Anzahl Rote Liste Arten</b>														1			
<b>Anzahl Arten</b>														15			

MS: Mengensystem; M: Mengenangabe, W: Bewertung der Art (FFH-Monitoring), Vs: Vegetationsschicht, St: Status, PA: Autor Phänologie; Ph: Phänologie, Sz: Soziabilität, VS: Vitalitätssystem; V: Vitalität, G: Geschlecht, cf: unsichere Bestimmung, §: Schutz nach BNatSchG, HH: Rote Liste Hamburg, Nds: Rote Liste Niedersachsen, SH: Rote Liste Schleswig-Holstein, D: Rote Liste Deutschland