

Erhebungsbogen

B

Projekt	Biotopkartierung Hamburg	Interne Nr.	41224
		DK5 DK5-GK	7024 7026
Handlungsbedarf	Nein	DK5 - Name	Ochsenwerder-West
Bearbeitung	TUC	Biotop-Nr. alt	34 66
Räumliche Abbildung	Fläche	Kartierung	04.09.2006
Anzahl Abschnitte	1	Fläche / Länge [m²/m]	22645,7002
		Breite (lineare Abb.) [m]	

Gesetzlicher Schutz **_ kein gesetzl. Schutz kein gesetzlich geschütztes Biotop** **Schutz nur teilweise** **Nein**

Gesamtbewertung	5	Noch wertvoll, gut entwicklungsfähig
– Alter	6	Biotop mittleren Alters, 50 bis 100 Jahre
– Belastungsgrad	5	Flächenhaft mittlere oder örtlich starke Belastung
– Ökolog. Funktion	5	Bedeutung in einem Biotopkomplex, für den lokalen Biotopverbund oder als Puffer
– Seltenheit	6	Seltener Biotoptyp, ohne seltene oder bedrohte Pflges., ungesättigtes Artenspektrum, reliktsische RL-Arten

Bestandsbeschreibung

Südlicher Ochsenwerder Sammelgraben
 Die Wattern hat trübes Wasser mit einem hohen Anteil von Braunalgen. Die Wasserfläche ist teilweise mit Wasserlinsen bewachsen. Die Ufervegetation setzt sich aus Glatthafer, Seggen, Rohrglanzgras und Wasserschwaden zusammen. Stellenweise kommen Schwertlilie, Mädesüß und Blutweiderich vor. An der Wasserlinie wächst Flußampfer.

Vorkommen an Biotoptypen

1	TF	Typ	HF	F.Anteil
2	BTYP	Biotoptyp		- gesetzl. Grundl.
3	Zusatz	Zusatz zum Biotoptypen		
4	LRT	Lebensraumtyp		
1	1		Ja	100 %
2	FLH	Wattern, Hauptgraben (2000)		

Räumliche Lage

Lagebeschreibung	Südlicher Ochsenwerder Sammelgraben		
Nachbarnutzung/en	Acker, Grünland		
Rechtswert (X)	571736	Hochwert (Y)	5924552
Bezirk	Bergedorf	Naturraum	Vier- und Marschlande (673.10)
Stadtteil (OT-Nr.)	Ochsenwerder (608)	Gemarkung	Ochsenwerder (611)
Digitaler Grünplan	<input type="checkbox"/> Hafengesamtgebiet	<input type="checkbox"/> Ramsargebiet	<input type="checkbox"/> EG-Vogelschutzgeb.
Ausgleichsflächen	<input type="checkbox"/> Biosphärenreservat	<input type="checkbox"/> Nationalpark	<input type="checkbox"/>
NSG / ND / LSG			
FFH-GEBIET			
Wasserschutzgebiet			

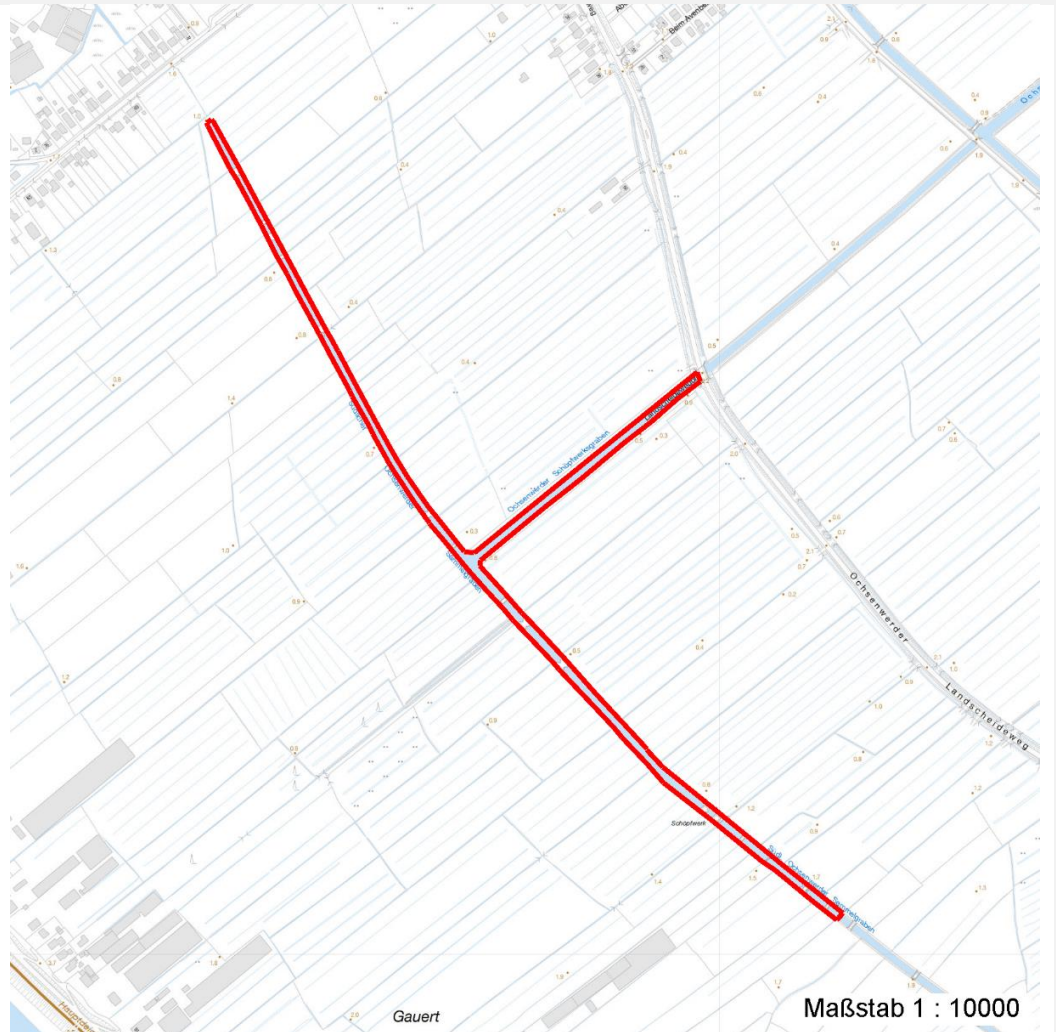
Erhebungsbogen

B

Projekt	Biotopkartierung Hamburg	Interne Nr.	41224
		DK5 DK5-GK	7024 7026
		DK5 - Name	Ochsenwerder-West
Handlungsbedarf	Nein	Biotop-Nr. alt	34 66
Bearbeitung	TUC	Kartierung	04.09.2006
Räumliche Abbildung	Fläche	Fläche / Länge [m²/m]	22645,7002
Anzahl Abschnitte	1	Breite (lineare Abb.) [m]	

Räumliche Lage

Karte



Weitere Erhebungsbögen

Interne Nr.	Interne Nr. Zuordnung	DK5	Biotop-Nr.	Kartierung	Zuordnung	DK5 (GK)	Biotop-Nr. (alt)
41224	87900	7024	474	11.10.2014	N		
41224	87901	7024	475	11.10.2014	N		
41224	41153	7024	83	05.09.1998	/	7026	10024
41224	41183	7024	84	05.09.1998	/	7026	10025
41224	41203	7024	85	05.09.1998	/	7026	10026
41224	41160	7024	90	07.08.1998	/	7026	10032
41224	41297	7024	91	07.08.1998	/	7026	10033
41224	41172	7024	92	07.08.1998	/	7026	10034
41224	41168	7024	93	07.08.1998	/	7026	10035
41224	46142	7024	239	04.10.2004	/	7226	78
41224	41420	7024	258	26.06.1998	/	7026	26

Zuordnung: N = nachfolgende Kartierung, K = weitere Kartierungen (zeitlich vorher oder nachher)

Erhebungsbogen

B

Projekt	Biotopkartierung Hamburg		Interne Nr.	41224	
			DK5 DK5-GK	7024	7026
Handlungsbedarf	Nein		DK5 - Name	Ochsenwerder-West	
Bearbeitung	TUC	Kopie	Nein	Biotop-Nr. alt	34 66
Räumliche Abbildung	Fläche		Kartierung	04.09.2006	
Anzahl Abschnitte	1		Fläche / Länge [m²/m]	22645,7002	
			Breite (lineare Abb.) [m]		

Foto

Interne Nr.	Index	Dateiname	Aufnahmerichtung
10346	0	7024_34_040906_1.JPG	

Weitere Angaben

Merkmal	Wert
Auswertung	
Gefährdung / Einflüsse	angrenzende Nutzungen
Wertgesichtspunkte	Bedeutung für den Biotopverbund Feuchtbiotop
zoologisch bedeutsame Strukturen	Gewässer
Bedeutung für Tiergruppe	Amphibien Insekten Libellen
Ziele der Entwicklung	Erhalt
Maßnahmen	ungenutzten Randstreifen schaffen

Foto

Fotodatei	7024_34_040906_1.JPG	Fotodatei
Bildbeschreibung		Bildbeschreibung
Aufnahmerichtung		Aufnahmerichtung



Erhebungsbogen

B

Projekt	Biotopkartierung Hamburg	Interne Nr.	41224
		DK5 DK5-GK	7024 7026
Handlungsbedarf	Nein	DK5 - Name	Ochsenwerder-West
Bearbeitung	TUC	Biotop-Nr. alt	34 66
Räumliche Abbildung	Fläche	Kartierung	04.09.2006
Anzahl Abschnitte	1	Fläche / Länge [m²/m]	22645,7002
		Breite (lineare Abb.) [m]	

Teilflächenbeschreibung

Teilflächentyp		Teilflächen-Nr.	1
Biotoptyp	Wettern, Hauptgraben (2000)	Biotoptyp	FLH
- Zusatz		- gesetzl. Grundl.	
FFH-LRT		FFH-LRT	
Beschreibung		Entw.potential LRT	
		Hauptfläche	Ja
		Flächenanteil	100 %
		FFH-Unters.Fläche	Nein
		Saatgutfläche	Nein

Weitere Angaben

Merkmal	Wert
Boden	
Feuchte	7 - feucht
Stickstoffgehalt	6 - mäßig stickstoffarm bis stickstoffreich
Gewässer	
Böschungshöhe	1.50 m
Gewässertiefe	1.50 m
Breite	5.00 m
Wasserführung	w - wechselnde Wasserstände
Strömung	r - ruhig fließend
Trübung	m - mittlere Trübung
Färbung	graubraun
Standort, Relief	
Relief	Wettern
Böschungsneigung	steil - 1:1 bis 1:2
Belichtung	8 - sonnig
Veg. - Deckg./Ant.	
Gesamt	70 %
1. Krautschicht	70 %
Veg. - Höhe	
Gesamt, durchschn.	0.60 m

Zeigerwerte der Pflanzenartenliste (Auswertung)

Standort	Belichtung	halbsonnig	7,3
Boden	Feuchte	naß	7,8
	Stickstoff (N)	stickstoffreich	6,7
	Reaktion	neutral	7
Vegetation	Mahdverträglichkeit	mäßig bis gut schnittverträglich (erster Schnitt nicht vor Mitte Juni)	5,7
Zeigerwerte	Futterwert	mäßige Futterqualität	3,9
	Wechselfeuchteanzeiger		4
	Giftpflanzen		1
	Überschw.anzeiger		2

Erhebungsbogen

B

Projekt	Biotopkartierung Hamburg		Interne Nr.	41224	
			DK5 DK5-GK	7024	7026
Handlungsbedarf	Nein		DK5 - Name	Ochsenwerder-West	
Bearbeitung	TUC	Kopie	Biotop-Nr. alt	34	66
Räumliche Abbildung	Fläche	Nein	Kartierung	04.09.2006	
Anzahl Abschnitte	1		Fläche / Länge [m²/m]	22645,7002	
			Breite (lineare Abb.) [m]		

Pflanzenartenliste

Gruppe / Pflanzenart	MS	M	W	Vs	St	PA	Ph	Sz	VS	V	G	cf	Rote Liste						
													§	HH	ND	SH	D		
Tracheobionta (Gefäßpflanzen)																			
Arrhenatherum elatius (Glatthafer)	7	h		K1															
Dactylis glomerata (Wiesen-Knäuelgras)	7	w		K1															
Daucus carota (Wilde Möhre)	7	w		K1															
Equisetum arvense (Acker-Schachtelhalm)	7	z		K1															
Filipendula ulmaria (Mädesüß)	7	w		K1															
Glechoma hederacea (Gundermann)	7	z		K1															
Glyceria maxima (Wasser-Schwaden)	7	z		K1															
Iris pseudacorus (Gelbe Schwertlilie)	7	z		K1												b			
Juncus effusus (Flatter-Binse)	7	w		K1															
Lathyrus pratensis (Wiesen-Platterbse)	7	w		K1															
Lemna minor (Kleine Wasserlinse)	7	z		K1															
Lysimachia nummularia (Pfennigkraut)	7	w		K1															
Lythrum salicaria (Blut-Weiderich)	7	w		K1															
Persicaria hydropiper (Wasserpfeffer)	7	w		K1															
Phalaris arundinacea (Rohr-Glanzgras)	7	z		K1															
Plantago lanceolata (Spitz-Wegerich)	7	w		K1															
Rumex hydrolapathum (Fluss-Ampfer)	7	z		K1															
Taraxacum sect. Ruderalia (Artengruppe Gemeiner Löwenzahn)	7	z		K1													D		
Urtica dioica (Große Brennessel)	7	w		K1															
Anzahl Rote Liste Arten														1					
Anzahl Arten														19					

MS: Mengensystem; M: Mengenangabe, W: Bewertung der Art (FFH-Monitoring), Vs: Vegetationsschicht, St: Status, PA: Autor Phänologie; Ph: Phänologie, Sz: Soziabilität, VS: Vitalitätssystem; V: Vitalität, G: Geschlecht, cf: unsichere Bestimmung, §: Schutz nach BNatSchG, HH: Rote Liste Hamburg, Nds: Rote Liste Niedersachsen, SH: Rote Liste Schleswig-Holstein, D: Rote Liste Deutschland