

# Erhebungsbogen

**B**

<b>Projekt</b>	Biotopkartierung Hamburg	<b>Interne Nr.</b>	41181
		<b>DK5   DK5-GK</b>	<b>7024</b> 7026
<b>Handlungsbedarf</b>	Nein	<b>DK5 - Name</b>	Ochsenwerder-West
<b>Bearbeitung</b>	MMH	<b>Biotop-Nr.   alt</b>	<b>31</b> 51
<b>Räumliche Abbildung</b>	Fläche	<b>Kartierung</b>	19.06.1998
<b>Anzahl Abschnitte</b>	2	<b>Fläche / Länge [m<sup>2</sup>/m]</b>	131497,0212
		<b>Breite (lineare Abb.) [m]</b>	

<b>Gesetzlicher Schutz</b>	<b>_ kein gesetzl. Schutz kein gesetzlich geschütztes Biotop</b>	<b>Schutz nur teilweise</b>	<b>Nein</b>
----------------------------	--	-----------------------------	-------------

<b>Gesamtbewertung</b>	5 Noch wertvoll, gut entwicklungsfähig
------------------------	--

- Alter
- Belastungsgrad
- Ökolog. Funktion
- Seltenheit

## Bestandsbeschreibung

Großflächiges Grünland, das durch Zäune untergliedert ist. Zum Aufnahmezeitpunkt wurde die östliche Fläche intensiv von Pferden beweidet, wobei die Grasnarbe stark zertreten und verbissen war. Laut Auskunft der Flächennutzer wird jedoch die gesamte Fläche mosaikartig als Pferdeweide genutzt, wobei die Tiere von Zeit zu Zeit umgetrieben werden. Daher wird die Fläche hier als ein Biotop aufgenommen.

Die gesamte Fläche ist von Gräben durchzogen, die überwiegend stark verlandet und ausgetrocknet sind. Ein Teil der Gräben wurde in 1983 als Schilfgräben kartiert. Zum Aufnahmezeitpunkt waren sie überwiegend stark verbissen, relativ artenarm und überwiegend von Wasserschwaden, Beinwell, Mädesüß u.a. Sumpfpflanzen bestanden. Das Grünland weist abwechselnd dichte Honiggrasbestände, Flatterbinsen- und verschiedene Wiesengräserbestände auf. Auffallend ist die zum Teil sehr geringe Bodendeckung, was auf eine intensive Nutzung hinweist. So waren auf der gesamten Fläche Trittsuren von Pferden zu sehen. Die Arten der Gräben, die als Biotop 59 aufgenommen wurden, wandern in das benachbarte Grünland ein.

Da die Fläche jedoch, insbesondere mit den sie durchziehenden Gräben, bei extensiverer Nutzung entwicklungsfähig ist, wurde für die Fläche ein neuer Biotopbogen angelegt.

## Vorkommen an Biotoptypen

1	TF	Typ	HF	F.Anteil
2	BTYP	Biotoptyp		- gesetzl. Grundl.
3	Zusatz	Zusatz zum Biotoptypen		
4	LRT	Lebensraumtyp		
1	1		Ja	90 %
2	GIW	Artenarmes, beweidetes Grünland mittlerer Standorte (2000)		
3	re	Beetrelief (mit Gruppen) (re)		
1	2			10 %
2	FGR	Nährstoffreicher Graben mit Stillgewässercharakter (2000)		

## Räumliche Lage

<b>Lagebeschreibung</b>	Nördlich Ochsenwerder Landstraße, nahe Kinderheim und Marschbahndamm		
<b>Nachbarnutzung/en</b>	Straße, Wohnbebauung		
<b>Rechtswert (X)</b>	571895	<b>Hochwert (Y)</b>	5925391
<b>Bezirk</b>	Bergedorf	<b>Naturraum</b>	Vier- und Marschlande (673.10)
<b>Stadtteil (OT-Nr.)</b>	Ochsenwerder (608)	<b>Gemarkung</b>	Ochsenwerder (611)
<b>Digitaler Grünplan</b>	<input type="checkbox"/> <b>Hafengesamtgebiet</b>	<input type="checkbox"/> <b>Ramsargebiet</b>	<input type="checkbox"/> <b>EG-Vogelschutzgeb.</b>
<b>Ausgleichsflächen</b>	<input type="checkbox"/> <b>Biosphärenreservat</b>	<input type="checkbox"/> <b>Nationalpark</b>	<input type="checkbox"/>
<b>NSG / ND / LSG</b>			
<b>FFH-GEBIET</b>			
<b>Wasserschutzgebiet</b>			

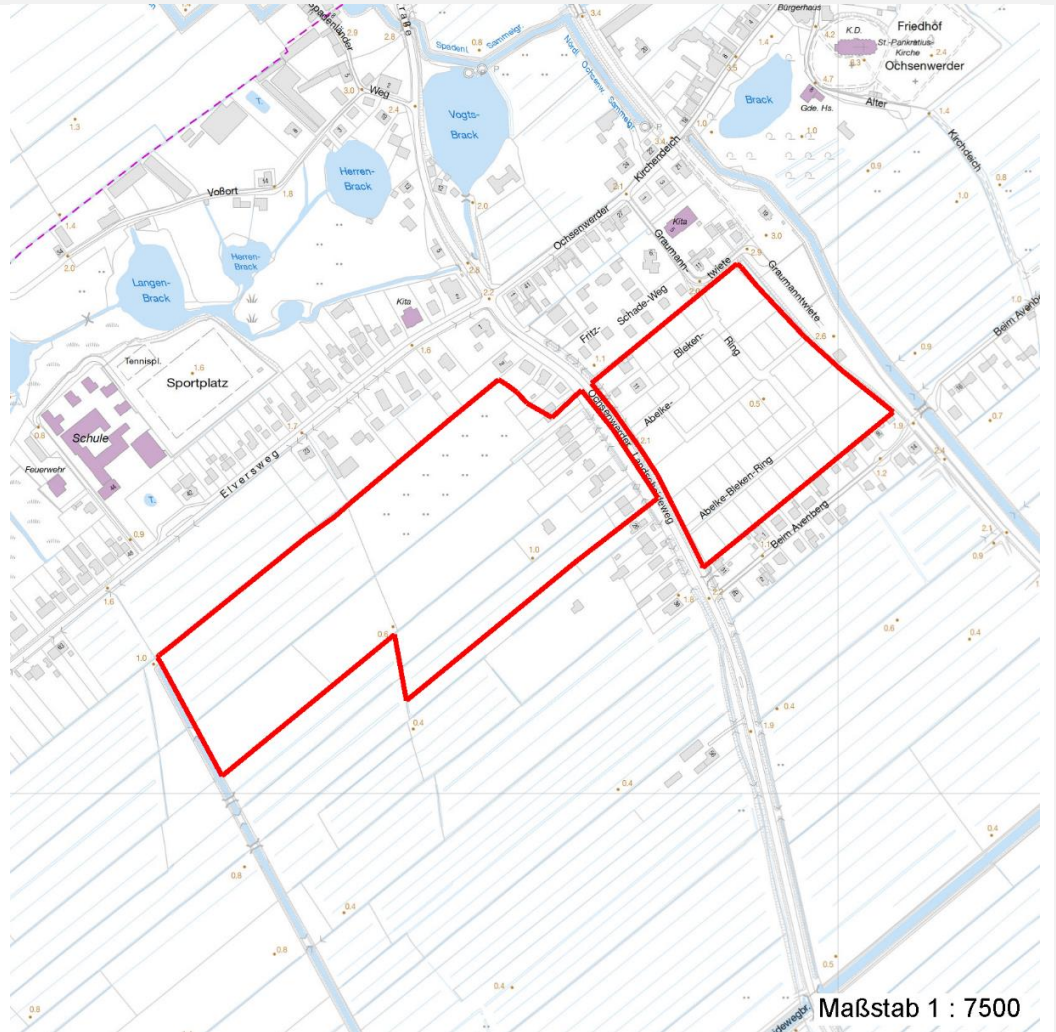
# Erhebungsbogen

**B**

<b>Projekt</b>	Biotopkartierung Hamburg	<b>Interne Nr.</b>	41181
		<b>DK5   DK5-GK</b>	7024 7026
		<b>DK5 - Name</b>	Ochsenwerder-West
<b>Handlungsbedarf</b>	Nein	<b>Biotop-Nr.   alt</b>	31 51
<b>Bearbeitung</b>	MMH	<b>Kartierung</b>	19.06.1998
<b>Räumliche Abbildung</b>	Fläche	<b>Fläche / Länge [m<sup>2</sup>/m]</b>	131497,0212
<b>Anzahl Abschnitte</b>	2	<b>Breite (lineare Abb.) [m]</b>	

## Räumliche Lage

### Karte



## Weitere Erhebungsbögen

Interne Nr.	Interne Nr. Zuordnung	DK5	Biotop-Nr.	Kartierung	Zuordnung	DK5 (GK)	Biotop-Nr. (alt)
41181	87829	7024	182	19.07.2014	N	7026	10149
41181	87830	7024	183	19.07.2014	N	7026	10150

Zuordnung: N = nachfolgende Kartierung, K = weitere Kartierungen (zeitlich vorher oder nachher)

## Foto

Interne Nr.	Index	Dateiname	Aufnahmerichtung
46259	0	7024_31_190698_1.JPG	NE

## Weitere Angaben

Merkmal	Wert
<b>Auswertung</b>	
Gefährdung / Einflüsse	Überbeweidung

# Erhebungsbogen

**B**

<b>Projekt</b>	Biotopkartierung Hamburg	<b>Interne Nr.</b>	41181
		<b>DK5   DK5-GK</b>	<b>7024</b> 7026
<b>Handlungsbedarf</b>	Nein	<b>DK5 - Name</b>	Ochsenwerder-West
<b>Bearbeitung</b>	MMH	<b>Biotop-Nr.   alt</b>	<b>31</b> 51
<b>Räumliche Abbildung</b>	Fläche	<b>Kartierung</b>	19.06.1998
<b>Anzahl Abschnitte</b>	2	<b>Fläche / Länge [m<sup>2</sup>/m]</b>	131497,0212
		<b>Breite (lineare Abb.) [m]</b>	

## Weitere Angaben

Merkmal	Wert
Wert Gesichtspunkte	Flächenpotential
Maßnahmen	Abschnittsweise Grabenräumung
	Extensive Beweidung
Schutzvorschlag	LSG - Landschaftsschutzgebiet

## Foto

<b>Fotodatei</b>	7024_31_190698_1.JPG	<b>Fotodatei</b>
<b>Bildbeschreibung</b>	Pferdeweide, Biotop 51, 7026, 51a, 51b	<b>Bildbeschreibung</b>
<b>Aufnahmerichtung</b>	NE	<b>Aufnahmerichtung</b>



## Teilflächenbeschreibung

<b>Teilflächentyp</b>		<b>Teilflächen-Nr.</b>	1
<b>Biotoptyp</b>	Artenarmes, beweidetes Grünland mittlerer Standorte (2000)	<b>Biotoptyp</b>	GIW
- <b>Zusatz</b>	Beetrelief (mit Grüppen) (re)	- <b>gesetzl. Grundl.</b>	
<b>FFH-LRT Beschreibung</b>		<b>FFH-LRT</b>	
		<b>Entw.potential LRT</b>	
		<b>Hauptfläche</b>	Ja
		<b>Flächenanteil</b>	90 %
		<b>FFH-Unters.Fläche</b>	Nein
		<b>Saatgutfläche</b>	Nein

## Weitere Angaben

Merkmal	Wert
<b>Boden</b>	
Feuchte	6 - mäßig feucht und wechselfeucht
<b>Standort, Relief</b>	
Relief	Beetrelief
Ausrichtung	FL - flach, keine Exposition
Belichtung	8 - sonnig
Luft	windexponiert
<b>Veg. - Deckg./Ant.</b>	
Gesamt	75 %
1. Krautschicht	75 %
<b>Veg. - Höhe</b>	
Gesamt, durchschn.	0.50 m

# Erhebungsbogen

**B**

<b>Projekt</b>	Biotopkartierung Hamburg		<b>Interne Nr.</b>	41181	
			<b>DK5   DK5-GK</b>	<b>7024</b>	7026
<b>Handlungsbedarf</b>	Nein		<b>DK5 - Name</b>	Ochsenwerder-West	
<b>Bearbeitung</b>	MMH	<b>Kopie</b>	<b>Biotop-Nr.   alt</b>	<b>31</b>	51
<b>Räumliche Abbildung</b>	Fläche	Nein	<b>Kartierung</b>	19.06.1998	
<b>Anzahl Abschnitte</b>	2		<b>Fläche / Länge [m<sup>2</sup>/m]</b>	131497,0212	
			<b>Breite (lineare Abb.) [m]</b>		

## Zeigerwerte der Pflanzenartenliste (Auswertung)

<b>Standort</b>	<b>Belichtung</b>	halbsonnig	7,2
<b>Boden</b>	<b>Feuchte</b>	mäßig feucht und wechselfeucht	6,1
	<b>Stickstoff (N)</b>	mäßig stickstoffarm bis stickstoffreich	5,5
	<b>Reaktion</b>	mäßig sauer	5
<b>Vegetation</b>	<b>Mahdverträglichkeit</b>	mäßig bis gut schnittverträglich (erster Schnitt nicht vor Mitte Juni)	6,3
<b>Zeigerwerte</b>	<b>Futterwert</b>	mäßige Futterqualität	4,4
	<b>Wechselfeuchteanzeiger</b>		3
	<b>Giftpflanzen</b>		0
	<b>Überschw.anzeiger</b>		1

## Pflanzenartenliste

Gruppe / Pflanzenart	MS	M	W	Vs	St	PA	Ph	Sz	VS	V	G	cf	§	Rote Liste			
														HH	ND	SH	D
<b>Tracheobionta (Gefäßpflanzen)</b>																	
Alopecurus pratensis (Wiesen-Fuchsschwanz)	7	z		-													
Artemisia vulgaris (Gewöhnlicher Beifuß)	7	w		-													
Carex acuta (Schlank-Segge)	7	w		-											V		
Cirsium arvense (Acker-Kratzdistel)	7	w		-													
Equisetum arvense (Acker-Schachtelhalm)	7	w		-													
Geranium molle (Weicher Storchschnabel)	7	w		-													
Glyceria maxima (Wasser-Schwaden)	7	w		-													
Holcus lanatus (Wolliges Honiggras)	7	l		-													
Juncus conglomeratus (Knäuel-Binse)	7	l		-											V		
Juncus effusus (Flatter-Binse)	7	l		-													
Lathyrus pratensis (Wiesen-Platterbse)	7	w		-													
Lotus pedunculatus (Sumpf-Hornklee)	7	z		-											V		
Persicaria amphibia (Wasser-Knöterich)	7	w		-													
Phalaris arundinacea (Rohr-Glanzgras)	7	w		-													
Phleum pratense (Wiesen-Lieschgras)	7	z		-													
Plantago major (Breit-Wegerich)	7	w		-													
Poa pratensis (Wiesen-Rispengras)	7	l		-													
Symphytum officinale (Echter Beinwell)	7	w		-													
Taraxacum sect. Ruderalia (Artengruppe Gemeiner Löwenzahn)	7	l		-											D		
Trifolium repens (Weiß-Klee)	7	l		-													
<b>Anzahl Rote Liste Arten</b>														<b>2</b>	<b>2</b>		
<b>Anzahl Arten</b>														<b>20</b>			

MS: Mengensystem; M: Mengenangabe, W: Bewertung der Art (FFH-Monitoring), Vs: Vegetationsschicht, St: Status, PA: Autor Phänologie; Ph: Phänologie, Sz: Soziabilität, VS: Vitalitätssystem; V: Vitalität, G: Geschlecht, cf: unsichere Bestimmung, §: Schutz nach BNatSchG, HH: Rote Liste Hamburg, Nds: Rote Liste Niedersachsen, SH: Rote Liste Schleswig-Holstein, D: Rote Liste Deutschland

# Erhebungsbogen

**B**

<b>Projekt</b>	Biotopkartierung Hamburg	<b>Interne Nr.</b>	41181
		<b>DK5   DK5-GK</b>	<b>7024</b> 7026
		<b>DK5 - Name</b>	Ochsenwerder-West
<b>Handlungsbedarf</b>	Nein	<b>Biotop-Nr.   alt</b>	<b>31</b> 51
<b>Bearbeitung</b>	MMH	<b>Kartierung</b>	19.06.1998
<b>Räumliche Abbildung</b>	Fläche	<b>Fläche / Länge [m<sup>2</sup>/m]</b>	131497,0212
<b>Anzahl Abschnitte</b>	2	<b>Breite (lineare Abb.) [m]</b>	

## Teilflächenbeschreibung

<b>Teilflächentyp</b>		<b>Teilflächen-Nr.</b>	2
<b>Biotoptyp</b>	Nährstoffreicher Graben mit Stillgewässercharakter (2000)	<b>Biotoptyp</b>	FGR
- Zusatz		- gesetzl. Grundl.	
<b>FFH-LRT</b>		<b>FFH-LRT</b>	
<b>Beschreibung</b>		<b>Entw.potential LRT</b>	
		<b>Hauptfläche</b>	
		<b>Flächenanteil</b>	10 %
		<b>FFH-Unters.Fläche</b>	Nein
		<b>Saatgutfläche</b>	Nein