

# Erhebungsbogen

**B**

<b>Projekt</b>	Biotopkartierung Hamburg	<b>Interne Nr.</b>	41288
		<b>DK5   DK5-GK</b>	<b>7024</b> 7026
<b>Handlungsbedarf</b>	Nein	<b>DK5 - Name</b>	Ochsenwerder-West
<b>Bearbeitung</b>	MMH	<b>Biotop-Nr.   alt</b>	29 49
<b>Räumliche Abbildung</b>	Fläche	<b>Kartierung</b>	19.06.1998
<b>Anzahl Abschnitte</b>	1	<b>Fläche / Länge [m<sup>2</sup>/m]</b>	8139,0526
		<b>Breite (lineare Abb.) [m]</b>	

**Gesetzlicher Schutz**    **\_ kein gesetzl. Schutz kein gesetzlich geschütztes Biotop**    **Schutz nur teilweise**    **Nein**

<b>Gesamtbewertung</b>	7	Besonders wertvoll
– <b>Alter</b>	7	Biotop hohen Alters, 100 bis 200 Jahre
– <b>Belastungsgrad</b>		
– <b>Ökolog. Funktion</b>	7	Sehr hohe Bedeutung in einem Biotopkomplex, für den lokalen Biotopverbund oder als Puffer
– <b>Seltenheit</b>	6	Seltener Biotoptyp, ohne seltene oder bedrohte Pflges., ungesättigtes Artenspektrum, reliktsche RL-Arten

## Bestandsbeschreibung

Mit alten Obstbäumen bestandene Pferdeweide. Die Obstbäume, überwiegend Apfelbäume, weisen einen hohen Tot- und Altholzanteil auf. Die Krautschicht ist stark verbissen und z.T. stark zertreten. Der Krause Ampfer ist aspektbildend, daneben viel Scharfer Hahnenfuß. Es handelt sich jedoch um altes Grünland, das insbesondere mit den benachbarten Gräben und dem Vogtsbrack einen wertvollen Landschaftsbestandteil darstellt. Auf dem östlichen Teil der Fläche befinden sich keine Obstbäumen. Dieser Teil wird durch einen Froschbiß-Flußampfer-Graben von der mit Obstbäumen bestandenen Fläche abgeteilt. Der Graben ist relativ stark verlandet und weist die typischen Arten eines Froschbiß-Flußampfer-Grabens auf: reichlich blühende Sumpfschwertlilie, Froschlöffel u.a..

## Vorkommen an Biotoptypen

1	TF	Typ	HF	F.Anteil
2	BTYP	Biotoptyp		- gesetzl. Grundl.
3	Zusatz	Zusatz zum Biotoptypen		
4	LRT	Lebensraumtyp		
1	1		Ja	90 %
2	GMW	Artenreiche Weide frischer bis mittlerer Standorte (2000)		
1	2			10 %
2	FGR	Nährstoffreicher Graben mit Stillgewässercharakter (2000)		
1	3			0 %
2	LOW	Obstwiese (2000)		

## Räumliche Lage

<b>Lagebeschreibung</b>	Südlich des Nördlichen Ochsenwerder Sammelgrabens, östlich des Spadenländer Sammelgrabens		
<b>Nachbarnutzung/en</b>	Wettern, Brack		
<b>Rechtswert (X)</b>	571693	<b>Hochwert (Y)</b>	5925730
<b>Bezirk</b>	Bergedorf	<b>Naturraum</b>	Vier- und Marschlande (673.10)
<b>Stadtteil (OT-Nr.)</b>	Ochsenwerder (608)	<b>Gemarkung</b>	Ochsenwerder (611)
<b>Digitaler Grünplan</b>	<input type="checkbox"/> <b>Hafengesamtgebiet</b>	<input type="checkbox"/> <b>Ramsargebiet</b>	<input type="checkbox"/> <b>EG-Vogelschutzgeb.</b>
<b>Ausgleichsflächen</b>	<input type="checkbox"/> <b>Biosphärenreservat</b>	<input type="checkbox"/> <b>Nationalpark</b>	<input type="checkbox"/>
<b>NSG / ND / LSG</b>	LSG Ochsenwerder [ HH-2026 / Anteil: 92% ]		
<b>FFH-GEBIET</b>			
<b>Wasserschutzgebiet</b>			

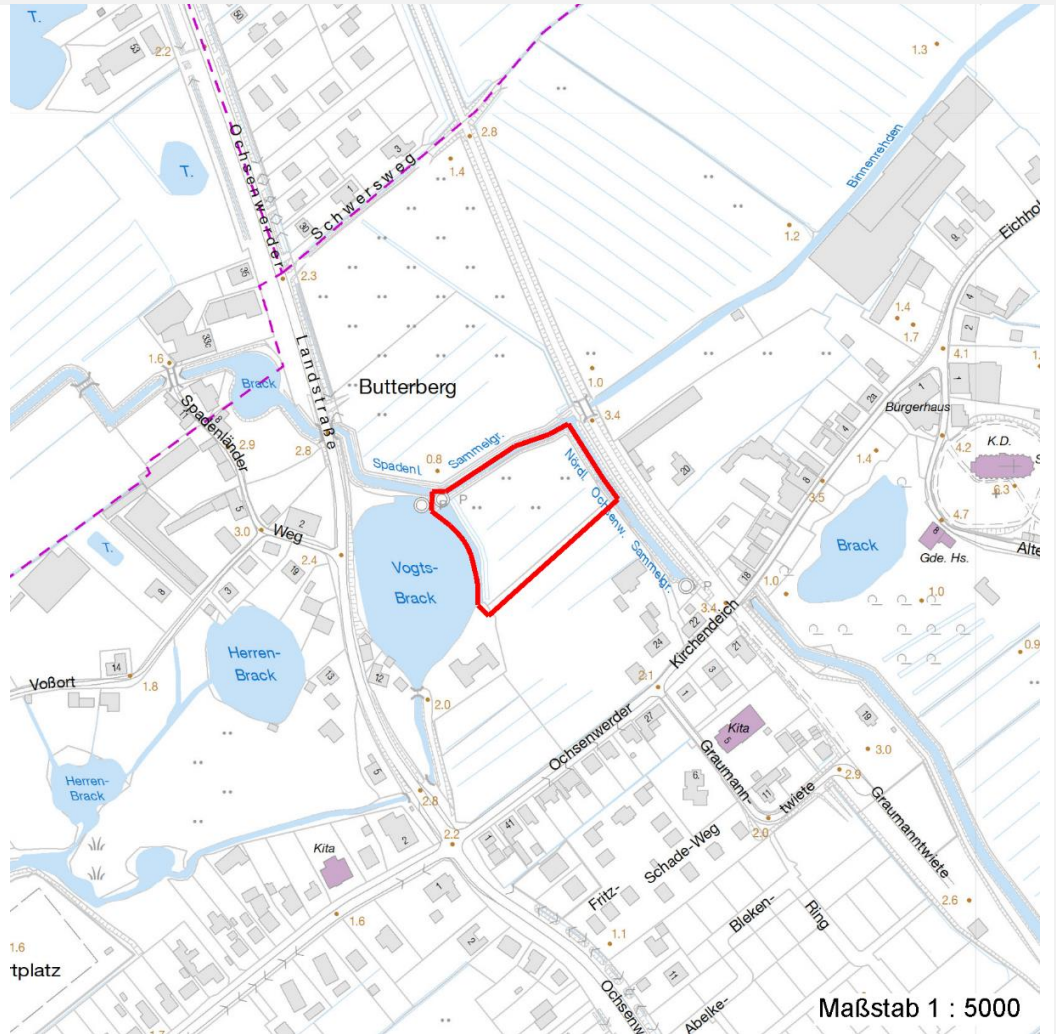
# Erhebungsbogen

**B**

<b>Projekt</b>	Biotopkartierung Hamburg	<b>Interne Nr.</b>	41288
		<b>DK5   DK5-GK</b>	<b>7024</b> 7026
		<b>DK5 - Name</b>	Ochsenwerder-West
<b>Handlungsbedarf</b>	Nein	<b>Biotop-Nr.   alt</b>	<b>29</b> 49
<b>Bearbeitung</b>	MMH	<b>Kartierung</b>	19.06.1998
<b>Räumliche Abbildung</b>	Fläche	<b>Fläche / Länge [m<sup>2</sup>/m]</b>	8139,0526
<b>Anzahl Abschnitte</b>	1	<b>Breite (lineare Abb.) [m]</b>	

## Räumliche Lage

Karte



## Weitere Erhebungsbögen

Interne Nr.	Interne Nr. Zuordnung	DK5	Biotop-Nr.	Kartierung	Zuordnung	DK5 (GK)	Biotop-Nr. (alt)
41288	41253	7024	179	24.08.2006	N	7026	10146

Zuordnung: N = nachfolgende Kartierung, K = weitere Kartierungen (zeitlich vorher oder nachher)

## Foto

Interne Nr.	Index	Dateiname	Aufnahmerichtung
46267	0	7024_29_190698_1.JPG	SW

## Weitere Angaben

Merkmal	Wert
<b>Auswertung</b> Gefährdung / Einflüsse	Überweidung

# Erhebungsbogen

**B**

<b>Projekt</b>	Biotopkartierung Hamburg	<b>Interne Nr.</b>	41288
		<b>DK5   DK5-GK</b>	<b>7024</b> 7026
<b>Handlungsbedarf</b>	Nein	<b>DK5 - Name</b>	Ochsenwerder-West
<b>Bearbeitung</b>	MMH	<b>Biotop-Nr.   alt</b>	29 49
<b>Räumliche Abbildung</b>	Fläche	<b>Kartierung</b>	19.06.1998
<b>Anzahl Abschnitte</b>	1	<b>Fläche / Länge [m<sup>2</sup>/m]</b>	8139,0526
		<b>Breite (lineare Abb.) [m]</b>	

## Weitere Angaben

Merkmal	Wert
Wertgesichtspunkte	Altes Grünland mit alten Obstgehölzen, von einem Graben durchzogen als landschaftsraumtypisches Ensemble
Maßnahmen	Reste von naturräumlich typischen Strukturen
Schutzvorschlag	Extensivierung der Beweidung LSG - Landschaftsschutzgebiet

## Foto

<b>Fotodatei</b>	7024_29_190698_1.JPG	<b>Fotodatei</b>
<b>Bildbeschreibung</b>	Pferdeweide mit Obstbäumen, Biotop 49, 7026	<b>Bildbeschreibung</b>
<b>Aufnahmerichtung</b>	SW	<b>Aufnahmerichtung</b>



## Teilflächenbeschreibung

<b>Teilflächentyp</b>	Artenreiche Weide frischer bis mittlerer Standorte (2000)	<b>Teilflächen-Nr.</b>	1
<b>Biotoptyp</b>		<b>Biotoptyp</b>	GMW
- Zusatz		- gesetzl. Grundl.	
<b>FFH-LRT</b>		<b>FFH-LRT</b>	
<b>Beschreibung</b>		<b>Entw.potential LRT</b>	
		<b>Hauptfläche</b>	Ja
		<b>Flächenanteil</b>	90 %
		<b>FFH-Unters.Fläche</b>	Nein
		<b>Saatgutfläche</b>	Nein

## Weitere Angaben

Merkmal	Wert
<b>Boden</b>	
Feuchte	4 - mäßig trocken und wechsell trocken
<b>Standort, Relief</b>	
Relief	Relativ hohes Standortniveau, Gräben
Neigung - Gelände	N1 - sehr schwach geneigt (2-3,5 %)
<b>Veg. - Deckg./Ant.</b>	
Gesamt	80 %
1. Baumschicht	20 %
1. Krautschicht	60 %
<b>Veg. - Höhe</b>	
Gesamt, durchschn.	6.00 m

# Erhebungsbogen

**B**

<b>Projekt</b>	Biotopkartierung Hamburg	<b>Interne Nr.</b>	41288
		<b>DK5   DK5-GK</b>	<b>7024</b> 7026
<b>Handlungsbedarf</b>	Nein	<b>DK5 - Name</b>	Ochsenwerder-West
<b>Bearbeitung</b>	MMH	<b>Biotop-Nr.   alt</b>	29 49
<b>Räumliche Abbildung</b>	Fläche	<b>Kartierung</b>	19.06.1998
<b>Anzahl Abschnitte</b>	1	<b>Fläche / Länge [m<sup>2</sup>/m]</b>	8139,0526
		<b>Breite (lineare Abb.) [m]</b>	

## Zeigerwerte der Pflanzenartenliste (Auswertung)

<b>Standort</b>	<b>Belichtung</b>	halbsonnig	7,1
<b>Boden</b>	<b>Feuchte</b>	mäßig feucht und wechselfeucht	5,6
	<b>Stickstoff (N)</b>	stickstoffreich	6,7
	<b>Reaktion</b>	neutral	6,6
<b>Vegetation</b>	<b>Mahdverträglichkeit</b>	gut schnittverträglich	7,1
<b>Zeigerwerte</b>	<b>Futterwert</b>	ausreichende Futterqualität	4,6
	<b>Wechselfeuchteanzeiger</b>		1
	<b>Giftpflanzen</b>		0
	<b>Überschw.anzeiger</b>		0

## Pflanzenartenliste

Gruppe / Pflanzenart	MS	M	W	Vs	St	PA	Ph	Sz	VS	V	G	cf	§	Rote Liste			
														HH	ND	SH	D
<b>Tracheobionta (Gefäßpflanzen)</b>																	
Alopecurus pratensis (Wiesen-Fuchsschwanz)	7	w		-													
Lolium perenne (Ausdauerndes Weidelgras)	7	z		-													
Malus domestica (Kultur-Apfel)	7	l		-													
Persicaria maculosa (Floh-Knöterich)	7	w		-													
Phleum pratense (Wiesen-Lieschgras)	7	w		-													
Plantago major (Breit-Wegerich)	7	z		-													
Poa annua (Einjähriges Rispengras)	7	z		-													
Poa pratensis (Wiesen-Rispengras)	7	z		-													
Pyrus communis (Kultur-Birne)	7	w		-													
Ranunculus acris (Scharfer Hahnenfuß)	7	z		-													
Rumex crispus (Krauser Ampfer)	7	l		-													
Taraxacum sect. Ruderalia (Artengruppe Gemeiner Löwenzahn)	7	z		-											D		
Trifolium repens (Weiß-Klee)	7	z		-													
<b>Anzahl Rote Liste Arten</b>														<b>1</b>			
<b>Anzahl Arten</b>														<b>13</b>			

MS: Mengensystem; M: Mengenangabe, W: Bewertung der Art (FFH-Monitoring), Vs: Vegetationsschicht, St: Status, PA: Autor Phänologie; Ph: Phänologie, Sz: Soziabilität, VS: Vitalitätssystem; V: Vitalität, G: Geschlecht, cf: unsichere Bestimmung, §: Schutz nach BNatSchG, HH: Rote Liste Hamburg, Nds: Rote Liste Niedersachsen, SH: Rote Liste Schleswig-Holstein, D: Rote Liste Deutschland

## Teilflächenbeschreibung

<b>Teilflächentyp</b>		<b>Teilflächen-Nr.</b>	2
<b>Biotoptyp</b>	Nährstoffreicher Graben mit Stillgewässercharakter (2000)	<b>Biotoptyp</b>	FGR
<b>- Zusatz</b>		<b>- gesetzl. Grundl.</b>	
<b>FFH-LRT</b>		<b>FFH-LRT</b>	
<b>Beschreibung</b>		<b>Entw.potential LRT</b>	
		<b>Hauptfläche</b>	
		<b>Flächenanteil</b>	10 %
		<b>FFH-Unters.Fläche</b>	Nein
		<b>Saatgutfläche</b>	Nein

# Erhebungsbogen

**B**

<b>Projekt</b>	Biotopkartierung Hamburg		<b>Interne Nr.</b>	41288	
			<b>DK5   DK5-GK</b>	<b>7024</b>	7026
<b>Handlungsbedarf</b>	Nein		<b>DK5 - Name</b>	Ochsenwerder-West	
<b>Bearbeitung</b>	MMH	<b>Kopie</b>	<b>Biotop-Nr.   alt</b>	<b>29</b>	49
<b>Räumliche Abbildung</b>	Fläche	Nein	<b>Kartierung</b>	19.06.1998	
<b>Anzahl Abschnitte</b>	1		<b>Fläche / Länge [m<sup>2</sup>/m]</b>	8139,0526	
			<b>Breite (lineare Abb.) [m]</b>		

## Weitere Angaben

Merkmal	Wert
<b>Standort, Relief</b>	
Relief	verlandeter Graben im Osten Fläche
<b>Veg. - Deckg./Ant.</b>	
Gesamt	80 %
1. Krautschicht	2 %

## Zeigerwerte der Pflanzenartenliste (Auswertung)

<b>Standort</b>	<b>Belichtung</b>	sonnig	7,6
<b>Boden</b>	<b>Feuchte</b>	sehr naß	9,3
	<b>Stickstoff (N)</b>	stickstoffreich	7,5
	<b>Reaktion</b>	schwach basisch	7,6
<b>Vegetation</b>	<b>Mahdverträglichkeit</b>	schnittempfindlich bis mäßig schnittverträglich	4,3
<b>Zeigerwerte</b>	<b>Futterwert</b>	sehr geringwertiges Futter	1,8
	<b>Wechselfeuchteanzeiger</b>		2
	<b>Giftpflanzen</b>		2
	<b>Überschw.anzeiger</b>		1

## Pflanzenartenliste

Gruppe / Pflanzenart	MS	M	W	Vs	St	PA	Ph	Sz	VS	V	G	cf	Rote Liste					
													§	HH	ND	SH	D	
<b>Tracheobionta (Gefäßpflanzen)</b>																		
Alisma plantago-aquatica (Gewöhnlicher Froschlöffel)	7	z		-														
Glyceria maxima (Wasser-Schwaden)	7	h		-														
Holcus lanatus (Wolliges Honiggras)	7	z		-														
Iris pseudacorus (Gelbe Schwertlilie)	7	h		-										b				
Lemna minor (Kleine Wasserlinse)	7	z		-														
Lythrum salicaria (Blut-Weiderich)	7	w		-														
Phalaris arundinacea (Rohr-Glanzgras)	7	z		-														
Rumex hydrolapathum (Fluss-Ampfer)	7	z		-														
<b>Anzahl Rote Liste Arten</b>																		
<b>Anzahl Arten</b>														8				

MS: Mengensystem; M: Mengenangabe, W: Bewertung der Art (FFH-Monitoring), Vs: Vegetationsschicht, St: Status, PA: Autor Phänologie; Ph: Phänologie, Sz: Soziabilität, VS: Vitalitätssystem; V: Vitalität, G: Geschlecht, cf: unsichere Bestimmung, §: Schutz nach BNatSchG, HH: Rote Liste Hamburg, Nds: Rote Liste Niedersachsen, SH: Rote Liste Schleswig-Holstein, D: Rote Liste Deutschland

# Erhebungsbogen

**B**

<b>Projekt</b>	Biotopkartierung Hamburg	<b>Interne Nr.</b>	41288
		<b>DK5   DK5-GK</b>	<b>7024</b> 7026
<b>Handlungsbedarf</b>	Nein	<b>DK5 - Name</b>	Ochsenwerder-West
<b>Bearbeitung</b>	MMH	<b>Biotop-Nr.   alt</b>	<b>29</b> 49
<b>Räumliche Abbildung</b>	Fläche	<b>Kartierung</b>	19.06.1998
<b>Anzahl Abschnitte</b>	1	<b>Fläche / Länge [m<sup>2</sup>/m]</b>	8139,0526
		<b>Breite (lineare Abb.) [m]</b>	

## Teilflächenbeschreibung

<b>Teilflächentyp</b>		<b>Teilflächen-Nr.</b>	3
<b>Biotoptyp</b>	Obstwiese (2000)	<b>Biotoptyp</b>	LOW
- Zusatz		- gesetzl. Grundl.	
<b>FFH-LRT</b>		<b>FFH-LRT</b>	
<b>Beschreibung</b>		<b>Entw.potential LRT</b>	
		<b>Hauptfläche</b>	
		<b>Flächenanteil</b>	0 %
		<b>FFH-Unters.Fläche</b>	Nein
		<b>Saatgutfläche</b>	Nein