

# Erhebungsbogen

**B**

<b>Projekt</b>	Biotopkartierung Hamburg		<b>Interne Nr.</b>	41209
			<b>DK5   DK5-GK</b>	<b>7024</b> 7026
<b>Handlungsbedarf</b>	Nein		<b>DK5 - Name</b>	Ochsenwerder-West
<b>Bearbeitung</b>	MMH	<b>Kopie</b>	<b>Biotop-Nr.   alt</b>	<b>28</b> 48
<b>Räumliche Abbildung</b>	Fläche	Nein	<b>Kartierung</b>	19.06.1998
<b>Anzahl Abschnitte</b>	1		<b>Fläche / Länge [m<sup>2</sup>/m]</b>	28794,3905
			<b>Breite (lineare Abb.) [m]</b>	

<b>Gesetzlicher Schutz</b>	<input type="checkbox"/> kein gesetzl. Schutz	<input type="checkbox"/> kein gesetzlich geschütztes Biotop	<input type="checkbox"/> Schutz nur teilweise	<input checked="" type="checkbox"/> Nein
----------------------------	---	---	---	--

<b>Gesamtbewertung</b>	5	Noch wertvoll, gut entwicklungsfähig
– <b>Alter</b>	4	Biotop mittleren Alters, 10 bis 20 Jahre
– <b>Belastungsgrad</b>		
– <b>Ökolog. Funktion</b>	5	Bedeutung in einem Biotopkomplex, für den lokalen Biotopverbund oder als Puffer
– <b>Seltenheit</b>	5	Seltener Biotoptyp, floristisch stark verarmt, ohne seltener Pflges. od. verbr. artenreicher Biotoptyp

## Bestandsbeschreibung

Junges Grünland auf ehemaligem Ackerstandort, von Gräben durchzogen.  
 Für diese Fläche wurde ein neuer Biotopbogen angelegt, da sie gut entwicklungsfähig ist und sich insbesondere mit den sie durchziehenden Gräben zu einer wichtigen, landschaftraumtypischen Ausgleichfläche, in der überwiegend acker- und gartenbaulich genutzten Landschaft, entwickeln könnte.  
 Das Grünland ist von verschiedenen Gräser und vereinzelt Kräutern bestanden und wird vermutlich als Mähwiese genutzt. Die Gräben sind überwiegend stark verlandet und trocken gefallen, wobei Sumpfstauden wie Gilbweiderich bestandbildend sind.  
 Eine möglichst extensive Grünlandnutzung und regelmäßige, schonende Grabenpflege wäre notwendig zur Entwicklung eines wertvollen Biotopes notwendig.

## Vorkommen an Biotoptypen

1	TF	Typ	HF	F.Anteil
2	BTYP	Biotoptyp	- gesetzl. Grundl.	
3	Zusatz	Zusatz zum Biotoptypen		
4	LRT	Lebensraumtyp		
1	1		Ja	0 %
2	GIM	Artenarmes gemähetes Grünland mittlerer Standorte (2000)		
3	re	Beetrelief (mit Gruppen) (re)		

## Räumliche Lage

<b>Lagebeschreibung</b>	Nördlich Marschbahndamm, nordwestlich Binnenrehden			
<b>Nachbarnutzung/en</b>	Acker, Wohnbebauung			
<b>Rechtswert (X)</b>	571761	<b>Hochwert (Y)</b>	5925928	
<b>Bezirk</b>	Bergedorf	<b>Naturraum</b>	Vier- und Marschlande (673.10)	
<b>Stadtteil (OT-Nr.)</b>	Ochsenwerder (608)	<b>Gemarkung</b>	Ochsenwerder (611)	
<b>Digitaler Grünplan</b>	<input checked="" type="checkbox"/> Hafengesamtgebiet	<input type="checkbox"/> Ramsargebiet	<input type="checkbox"/> EG-Vogelschutzgeb.	<input type="checkbox"/>
<b>Ausgleichsflächen</b>	<input type="checkbox"/> Biosphärenreservat	<input type="checkbox"/> Nationalpark	<input type="checkbox"/>	<input type="checkbox"/>
<b>NSG / ND / LSG</b>				
<b>FFH-GEBIET</b>				
<b>Wasserschutzgebiet</b>				

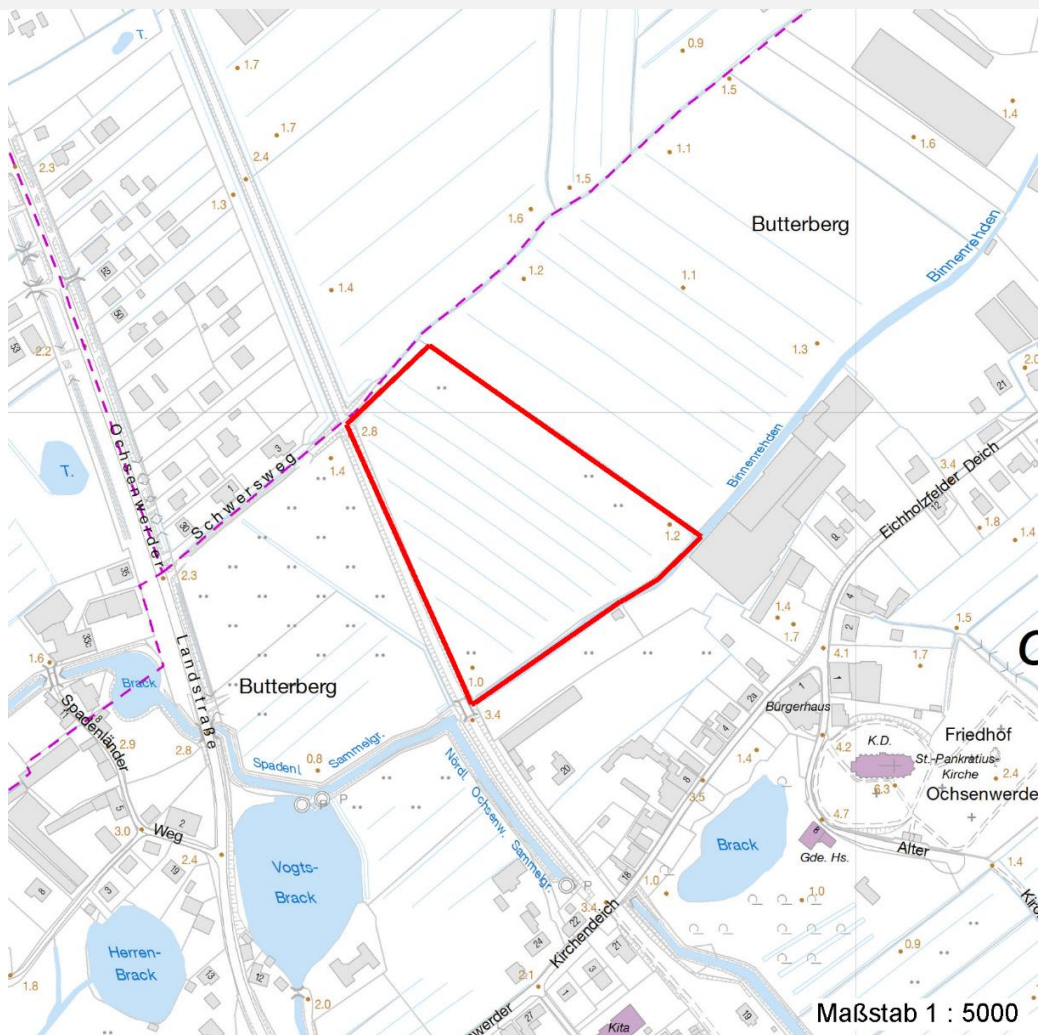
# Erhebungsbogen

**B**

<b>Projekt</b>	Biotopkartierung Hamburg	<b>Interne Nr.</b>	41209
		<b>DK5   DK5-GK</b>	<b>7024</b> 7026
		<b>DK5 - Name</b>	Ochsenwerder-West
<b>Handlungsbedarf</b>	Nein	<b>Biotop-Nr.   alt</b>	<b>28</b> 48
<b>Bearbeitung</b>	MMH	<b>Kartierung</b>	19.06.1998
<b>Räumliche Abbildung</b>	Fläche	<b>Fläche / Länge [m<sup>2</sup>/m]</b>	28794,3905
<b>Anzahl Abschnitte</b>	1	<b>Breite (lineare Abb.) [m]</b>	

## Räumliche Lage

Karte



## Weitere Erhebungsbögen

Interne Nr.	Interne Nr. Zuordnung	DK5	Biotop-Nr.	Kartierung	Zuordnung	DK5 (GK)	Biotop-Nr. (alt)
41209	87817	7024	174	19.07.2014	N	7026	10141

Zuordnung: N = nachfolgende Kartierung, K = weitere Kartierungen (zeitlich vorher oder nachher)

## Foto

Interne Nr.	Index	Dateiname	Aufnahmerichtung
46261	0	7024_28_190698_1.JPG	

## Weitere Angaben

Merkmal	Wert
<b>Auswertung</b>	
Gefährdung / Einflüsse	Umbruch
Wertgesichtspunkte	Entwicklungsfähiges, von Gräben durchzogenes Grünland

# Erhebungsbogen

**B**

<b>Projekt</b>	Biotopkartierung Hamburg	<b>Interne Nr.</b>	41209
		<b>DK5   DK5-GK</b>	<b>7024</b> 7026
<b>Handlungsbedarf</b>	Nein	<b>DK5 - Name</b>	Ochsenwerder-West
<b>Bearbeitung</b>	MMH	<b>Biotop-Nr.   alt</b>	<b>28</b> 48
<b>Räumliche Abbildung</b>	Fläche	<b>Kartierung</b>	19.06.1998
<b>Anzahl Abschnitte</b>	1	<b>Fläche / Länge [m<sup>2</sup>/m]</b>	28794,3905
		<b>Breite (lineare Abb.) [m]</b>	

## Weitere Angaben

Merkmal	Wert
Maßnahmen	Extensive Nutzung als Grünland, regelmäßige Grabenpflege
Schutzvorschlag	LSG - Landschaftsschutzgebiet

## Foto

<b>Fotodatei</b>	7024_28_190698_1.JPG	<b>Fotodatei</b>
<b>Bildbeschreibung</b>	Junges Grünland, Biotop 48, 7026	<b>Bildbeschreibung</b>
<b>Aufnahmerichtung</b>		<b>Aufnahmerichtung</b>



## Teilflächenbeschreibung

<b>Teilflächentyp</b>	Artenarmes gemähtes Grünland mittlerer Standorte (2000)	<b>Teilflächen-Nr.</b>	1
<b>Biotoptyp</b>	Beetrelief (mit Gruppen) (re)	<b>Biotoptyp</b>	GIM
- <b>Zusatz</b>		- <b>gesetzl. Grundl.</b>	
<b>FFH-LRT</b>		<b>FFH-LRT</b>	
<b>Beschreibung</b>		<b>Entw.potential LRT</b>	
		<b>Hauptfläche</b>	Ja
		<b>Flächenanteil</b>	0 %
		<b>FFH-Unters.Fläche</b>	Nein
		<b>Saatgutfläche</b>	Nein

## Weitere Angaben

Merkmal	Wert
<b>Boden</b>	
Feuchte	5 - frisch und mäßig frisch
<b>Standort, Relief</b>	
Neigung - Gelände	N0 - nicht geneigt (<2 %)
Ausrichtung	FL - flach, keine Exposition
Belichtung	8 - sonnig
Luft	keine Besonderheiten
<b>Veg. - Deckg./Ant.</b>	
Gesamt	90 %
1. Krautschicht	95 %
<b>Veg. - Höhe</b>	
Gesamt, durchschn.	1.20 m

# Erhebungsbogen

**B**

<b>Projekt</b>	Biotopkartierung Hamburg		<b>Interne Nr.</b>	41209
			<b>DK5   DK5-GK</b>	<b>7024</b> 7026
<b>Handlungsbedarf</b>	Nein		<b>DK5 - Name</b>	Ochsenwerder-West
<b>Bearbeitung</b>	MMH	<b>Kopie</b>	<b>Biotop-Nr.   alt</b>	<b>28</b> 48
<b>Räumliche Abbildung</b>	Fläche	Nein	<b>Kartierung</b>	19.06.1998
<b>Anzahl Abschnitte</b>	1		<b>Fläche / Länge [m<sup>2</sup>/m]</b>	28794,3905
			<b>Breite (lineare Abb.) [m]</b>	

## Zeigerwerte der Pflanzenartenliste (Auswertung)

<b>Standort</b>	<b>Belichtung</b>	halbsonnig	6,9
<b>Boden</b>	<b>Feuchte</b>	feucht	7
	<b>Stickstoff (N)</b>	stickstoffreich	6,5
	<b>Reaktion</b>	neutral	6,7
<b>Vegetation</b>	<b>Mahdverträglichkeit</b>	mäßig bis gut schnittverträglich (erster Schnitt nicht vor Mitte Juni)	5,7
<b>Zeigerwerte</b>	<b>Futterwert</b>	mäßige Futterqualität	4,1
	<b>Wechselfeuchteanzeiger</b>		5
	<b>Giftpflanzen</b>		2
	<b>Überschw.anzeiger</b>		2

## Pflanzenartenliste

Gruppe / Pflanzenart	MS	M	W	Vs	St	PA	Ph	Sz	VS	V	G	cf	§	Rote Liste			
														HH	ND	SH	D
<b>Tracheobionta (Gefäßpflanzen)</b>																	
Alopecurus pratensis (Wiesen-Fuchsschwanz)	7	z		-													
Arrhenatherum elatius (Glatthafer)	7	z		-													
Cardamine pratensis (Wiesen-Schaumkraut)	7	w		-											V		
Elymus repens (Gewöhnliche Quecke)	7	z		-													
Holcus lanatus (Wolliges Honiggras)	7	z		-													
Iris pseudacorus (Gelbe Schwertlilie)	7	w		-									b				
Juncus conglomeratus (Knäuel-Binse)	7	w		-										V			
Lolium perenne (Ausdauerndes Weidelgras)	7	z		-													
Lotus pedunculatus (Sumpf-Hornklee)	7	w		-											V		
Lysimachia vulgaris (Gewöhnlicher Gilbweiderich)	7	l		-													
Mentha aquatica (Wasser-Minze)	7	w		-													
Persicaria amphibia (Wasser-Knöterich)	7	w		-													
Phalaris arundinacea (Rohr-Glanzgras)	7	z		-													
Phleum pratense (Wiesen-Lieschgras)	7	z		-													
Phragmites australis (Schilf)	7	z		-													
Ranunculus acris (Scharfer Hahnenfuß)	7	z		-													
Rumex acetosa (Großer Sauerampfer)	7	z		-													
Rumex crispus (Krauser Ampfer)	7	z		-													
Stellaria media (Vogelmiere)	7	z		-													
Vicia sativa (Saat-Wicke)	7	w		-											D		
Vicia sepium (Zaun-Wicke)	7	w		-													
<b>Anzahl Rote Liste Arten</b>														<b>1</b>	<b>3</b>		
<b>Anzahl Arten</b>														<b>21</b>			

MS: Mengensystem; M: Mengenangabe, W: Bewertung der Art (FFH-Monitoring), Vs: Vegetationsschicht, St: Status, PA: Autor Phänologie; Ph: Phänologie, Sz: Soziabilität, VS: Vitalitätssystem; V: Vitalität, G: Geschlecht, cf: unsichere Bestimmung, §: Schutz nach BNatSchG, HH: Rote Liste Hamburg, Nds: Rote Liste Niedersachsen, SH: Rote Liste Schleswig-Holstein, D: Rote Liste Deutschland