

Erhebungsbogen

B

Projekt	Biotopkartierung Hamburg		Interne Nr.	41225	
			DK5 DK5-GK	7024	7026
Handlungsbedarf	Ja		DK5 - Name	Ochsenwerder-West	
Bearbeitung	MMH	Kopie	Biotop-Nr. alt	26	45
Räumliche Abbildung	Fläche	Nein	Kartierung	19.06.1998	
Anzahl Abschnitte	1		Fläche / Länge [m²/m]	19593,2069	
			Breite (lineare Abb.) [m]		

Gesetzlicher Schutz	<input type="checkbox"/> kein gesetzl. Schutz	<input type="checkbox"/> kein gesetzlich geschütztes Biotop	<input type="checkbox"/> Schutz nur teilweise	<input checked="" type="checkbox"/> Nein
----------------------------	---	---	---	--

Gesamtbewertung	6	Wertvoll
– Alter	6	Biotop mittleren Alters, 50 bis 100 Jahre
– Belastungsgrad		
– Ökolog. Funktion	6	Hohe Bedeutung in einem Biotopkomplex, für den lokalen Biotopverbund oder als Puffer
– Seltenheit		

Bestandsbeschreibung

Bisher nicht als Biotop aufgenommene Fläche. Es handelt sich um ein für die DGK 7026 großflächiges, mesophiles und relativ artenreiches Grünland. Die Fläche wird als Wiese genutzt und ist in der östlichen Hälfte von in Verlandung befindlichen Gräben durchzogen. Diese Gräben wurden als Biotop 58 neu aufgenommen. Da dieser Biotoptyp in dieser guten Ausprägung auf dieser DGK selten ist, wurde für die Fläche ein Biotopbogen angelegt. Die Fläche ist von verschiedenen Wiesengräsern bestanden, wobei der blühende Ampfer zum Aufnahmezeitpunkt aspektbildend war. Bemerkenswert waren verschiedene Schmetterlinge (u.a. Bläulinge) und andere Insekten an den Blütenpflanzen. Die nördlich an den Biotop angrenzende Fläche, ehemaliges Grünland, wurde frisch umgebrochen. Ein solches Schicksal sollte diesem Biotop erspart bleiben, da es sich um eines der wenigen wertvolleren Grünländer auf dieser DGK handelt.

Vorkommen an Biotoptypen

1	TF	Typ	HF	F.Anteil
2	BTYP	Biototyp	- gesetzl. Grundl.	
3	Zusatz	Zusatz zum Biotoptypen		
4	LRT	Lebensraumtyp		
1	1		Ja	0 %
2	GMZ	Sonstiges mesophiles Grünland (2000)		
3	re	Beetrelief (mit Gruppen) (re)		

Räumliche Lage

Lagebeschreibung	östlich Schwensweg		
Nachbarnutzung/en	Bebauung und Straßen, umgebrochenes Grünland		
Rechtswert (X)	571618	Hochwert (Y)	5925830
Bezirk	Bergedorf	Naturraum	Vier- und Marschlande (673.10)
Stadtteil (OT-Nr.)	Ochsenwerder (608)	Gemarkung	Ochsenwerder (611)
Digitaler Grünplan	<input checked="" type="checkbox"/> Hafengesamtgebiet	<input type="checkbox"/> Ramsargebiet	<input type="checkbox"/> EG-Vogelschutzgeb.
Ausgleichsflächen	<input type="checkbox"/> Biosphärenreservat	<input type="checkbox"/> Nationalpark	<input type="checkbox"/>
NSG / ND / LSG			
FFH-GEBIET			
Wasserschutzgebiet			

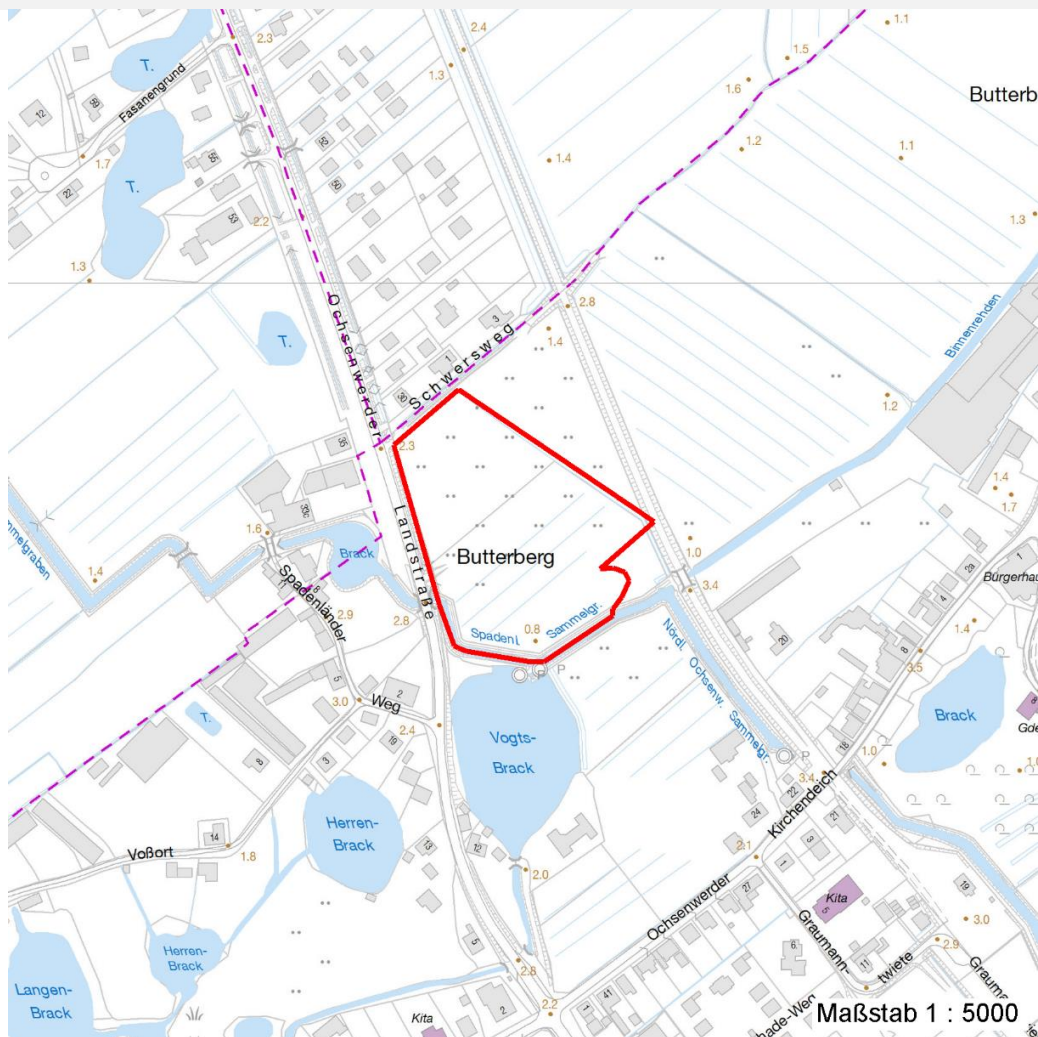
Erhebungsbogen

B

Projekt	Biotopkartierung Hamburg		Interne Nr.	41225
			DK5 DK5-GK	7024 7026
Handlungsbedarf	Ja		DK5 - Name	Ochsenwerder-West
Bearbeitung	MMH	Kopie	Nein	Biotop-Nr. alt
Räumliche Abbildung	Fläche			26 45
Anzahl Abschnitte	1			Kartierung
				19.06.1998
				Fläche / Länge [m²/m]
				19593,2069
				Breite (lineare Abb.) [m]

Räumliche Lage

Karte



Weitere Erhebungsbögen

Interne Nr.	Interne Nr. Zuordnung	DK5	Biotop-Nr.	Kartierung	Zuordnung	DK5 (GK)	Biotop-Nr. (alt)
41225	41240	7024	175	24.08.2006	N	7026	10142
41225	41256	7024	176	24.08.2006	N	7026	10143

Zuordnung: N = nachfolgende Kartierung, K = weitere Kartierungen (zeitlich vorher oder nachher)

Foto

Interne Nr.	Index	Dateiname	Aufnahmerichtung
46262	0	7024_26_190698_1.JPG	NE

Weitere Angaben

Merkmal	Wert
Auswertung	
Gefährdung / Einflüsse	Umbruch

Erhebungsbogen

B

Projekt	Biotopkartierung Hamburg	Interne Nr.	41225
		DK5 DK5-GK	7024 7026
Handlungsbedarf	Ja	DK5 - Name	Ochsenwerder-West
Bearbeitung	MMH	Biotop-Nr. alt	26 45
Räumliche Abbildung	Fläche	Kartierung	19.06.1998
Anzahl Abschnitte	1	Fläche / Länge [m²/m]	19593,2069
		Breite (lineare Abb.) [m]	

Weitere Angaben

Merkmal	Wert
Wertgesichtspunkte	Wichtige ökologische Ausgleichsfläche
zoologisch bedeutsame Strukturen	Blütenreiche Fluren
Bedeutung für Tiergruppe	Insekten, allgemein
Maßnahmen	Erhaltung als Grünland und extensive Bewirtschaftung
Schutzvorschlag	LSG - Landschaftsschutzgebiet

Foto

Fotodatei	7024_26_190698_1.JPG	Fotodatei	
Bildbeschreibung	Grünland mit Gräben, Biotop 45, 7026	Bildbeschreibung	
Aufnahmerichtung	NE	Aufnahmerichtung	



Teilflächenbeschreibung

Teilflächentyp		Teilflächen-Nr.	1
Biotoptyp	Sonstiges mesophiles Grünland (2000)	Biotoptyp	GMZ
- Zusatz	Beetrelief (mit Grüppen) (re)	- gesetzl. Grundl.	
FFH-LRT		FFH-LRT	
Beschreibung		Entw.potential LRT	
		Hauptfläche	Ja
		Flächenanteil	0 %
		FFH-Unters.Fläche	Nein
		Saatgutfläche	Nein

Weitere Angaben

Merkmal	Wert
Boden	
Feuchte	5 - frisch und mäßig frisch
Standort, Relief	
Relief	östlicher Teilbereich von Gräben durchzogen
Neigung - Gelände	N0 - nicht geneigt (<2 %)
Ausrichtung	FL - flach, keine Exposition
Zusätze - Btyp	+ - besonders gute Ausprägung (struktur- oder artenreich, intakt, naturnah)
Veg. - Deckg./Ant.	
Gesamt	95 %
1. Krautschicht	95 %

Erhebungsbogen

B

Projekt	Biotopkartierung Hamburg		Interne Nr.	41225	
			DK5 DK5-GK	7024	7026
Handlungsbedarf	Ja		DK5 - Name	Ochsenwerder-West	
Bearbeitung	MMH	Kopie	Biotop-Nr. alt	26	45
Räumliche Abbildung	Fläche	Nein	Kartierung	19.06.1998	
Anzahl Abschnitte	1		Fläche / Länge [m²/m]	19593,2069	
			Breite (lineare Abb.) [m]		

Zeigerwerte der Pflanzenartenliste (Auswertung)

Standort	Belichtung	halbsonnig	7,3
Boden	Feuchte	mäßig feucht und wechselfeucht	6,1
	Stickstoff (N)	mäßig stickstoffarm bis stickstoffreich	6,4
	Reaktion	neutral	7
Vegetation	Mahdverträglichkeit	mäßig bis gut schnittverträglich (erster Schnitt nicht vor Mitte Juni)	6,4
Zeigerwerte	Futterwert	ausreichende Futterqualität	4,9
	Wechselfeuchteanzeiger		1
	Giftpflanzen		0
	Überschw.anzeiger		0

Pflanzenartenliste

Gruppe / Pflanzenart	MS	M	W	Vs	St	PA	Ph	Sz	VS	V	G	cf	§	Rote Liste			
														HH	ND	SH	D
Tracheobionta (Gefäßpflanzen)																	
Alopecurus pratensis (Wiesen-Fuchsschwanz)	7	z		-													
Arrhenatherum elatius (Glatthafer)	7	h		-													
Dactylis glomerata (Wiesen-Knäuelgras)	7	h		-													
Glyceria maxima (Wasser-Schwaden)	7	z		-													
Holcus lanatus (Wolliges Honiggras)	7	h		-													
Lolium perenne (Ausdauerndes Weidelgras)	7	z		-													
Lotus pedunculatus (Sumpf-Hornklee)	7	w		-											V		
Phleum pratense (Wiesen-Lieschgras)	7	z		-													
Ranunculus acris (Scharfer Hahnenfuß)	7	z		-													
Rumex crispus (Krauser Ampfer)	7	h		-													
Urtica dioica (Große Brennessel)	7	z		-													
Anzahl Rote Liste Arten														1			
Anzahl Arten														11			

MS: Mengensystem; M: Mengenangabe, W: Bewertung der Art (FFH-Monitoring), Vs: Vegetationsschicht, St: Status, PA: Autor Phänologie; Ph: Phänologie, Sz: Soziabilität, VS: Vitalitätssystem; V: Vitalität, G: Geschlecht, cf: unsichere Bestimmung, §: Schutz nach BNatSchG, HH: Rote Liste Hamburg, Nds: Rote Liste Niedersachsen, SH: Rote Liste Schleswig-Holstein, D: Rote Liste Deutschland