

Erhebungsbogen

B

Projekt	Biotopkartierung Hamburg	Interne Nr.	41424
		DK5 DK5-GK	7024 7026
Handlungsbedarf	Nein	DK5 - Name	Ochsenwerder-West
Bearbeitung	MMH	Biotop-Nr. alt	269 60
Räumliche Abbildung	Linie	Kartierung	19.06.1998
Anzahl Abschnitte	5	Fläche / Länge [m²/m]	845,108
		Breite (lineare Abb.) [m]	1

Gesetzlicher Schutz	_ kein gesetzl. Schutz kein gesetzlich geschütztes Biotop	Schutz nur teilweise	Nein
----------------------------	--	-----------------------------	-------------

Gesamtbewertung	5	Noch wertvoll, gut entwicklungsfähig
– Alter	4	Biotop mittleren Alters, 10 bis 20 Jahre
– Belastungsgrad	5	Flächenhaft mittlere oder örtlich starke Belastung
– Ökolog. Funktion	5	Bedeutung in einem Biotopkomplex, für den lokalen Biotopverbund oder als Puffer
– Seltenheit	4	Verbr. Biotoptyp ohne biototypische Artenvielfalt, Ubiquisten

Bestandsbeschreibung

Die Gräben des neu angelegten Biotopbogens 60 wurden in 1988 als Biotop 4 geführt. Es handelt sich nach wie vor um verarmte Froschbiß-Flußampfergräben, z.T. mit hohen Schilffanteilen, die jedoch nicht mit den anderen als ehemaliges Biotop 4 kartierten Gräben kommunizieren.

Die als Biotop 60 aufgenommenen Gräben waren zum Aufnahmezeitpunkt nur wenig wasserführend und überwiegend verlandet. Die Gräben befinden sich zwischen Äckern. Arten des Froschbiß-Flußampfer-Grabentypen dominieren: Wasserschwaden, Gilbweiderich, Blutweiderich, Iris und viel Brennessel. Insbesondere Graben 60.03 im nördlichen Abschnitt, Graben 60.04 und 60.05 wiesen dichte Schilfbestände auf.

Zum Aufnahmezeitpunkt wiesen die Gräben keine freie Wasserfläche auf, eine Wasservegetation konnte nicht nachgewiesen werden.

KONTROLLE

Vorkommen an Biototypen

1	TF	Typ	HF	F.Anteil
2	BTYP	Biototyp	- gesetzl. Grundl.	
3	Zusatz	Zusatz zum Biototypen		
4	LRT	Lebensraumtyp		
1	1		Ja	100 %
2	FG	Graben mit Stillgewässercharakter (2000)		
3	gf	Froschbiß-Flußampfer-Typ (gf)		

Räumliche Lage

Lagebeschreibung	südlich Ochsenwerder Landstraße		
Nachbarnutzung/en	Äcker		
Rechtswert (X)	571665	Hochwert (Y)	5925006
Bezirk	Bergedorf	Naturraum	Vier- und Marschlande (673.10)
Stadtteil (OT-Nr.)	Ochsenwerder (608)	Gemarkung	Ochsenwerder (611)
Digitaler Grünplan	<input type="checkbox"/> Hafengesamtgebiet	<input type="checkbox"/> Ramsargebiet	<input type="checkbox"/> EG-Vogelschutzgeb.
Ausgleichsflächen	<input type="checkbox"/> Biosphärenreservat	<input type="checkbox"/> Nationalpark	<input type="checkbox"/>
NSG / ND / LSG			
FFH-GEBIET			
Wasserschutzgebiet			

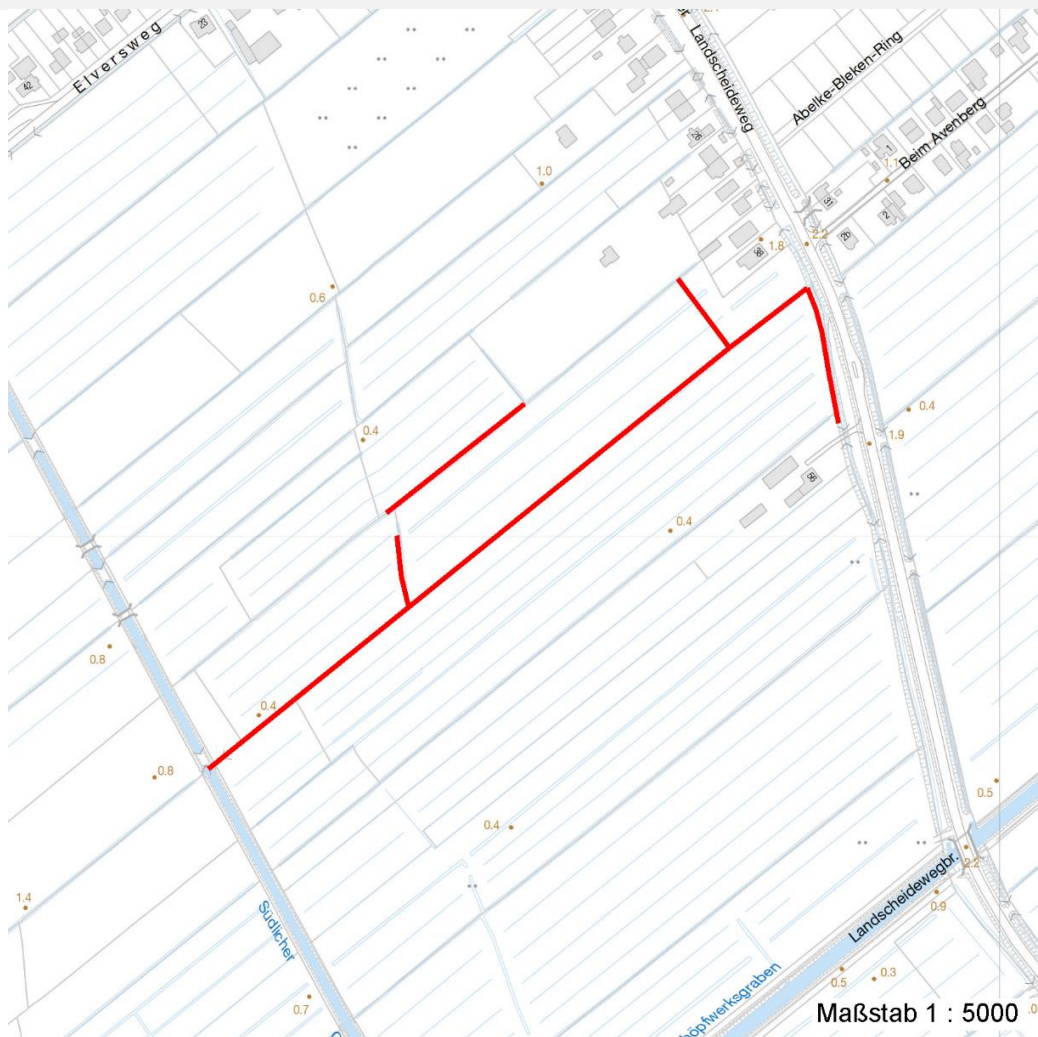
Erhebungsbogen

B

Projekt	Biotopkartierung Hamburg		Interne Nr.	41424	
			DK5 DK5-GK	7024	7026
Handlungsbedarf	Nein		DK5 - Name	Ochsenwerder-West	
Bearbeitung	MMH	Kopie	Nein	Biotop-Nr. alt	269 60
Räumliche Abbildung	Linie		Kartierung	19.06.1998	
Anzahl Abschnitte	5		Fläche / Länge [m²/m]	845,108	
			Breite (lineare Abb.) [m]	1	

Räumliche Lage

Karte



Foto

Interne Nr.	Index	Dateiname	Aufnahmerichtung
54875	0	7024_269_190698_1.JPG	

Weitere Angaben

Merkmal	Wert
Auswertung	
Gefährdung / Einflüsse	Vollständige Verlandung
Wertgesichtspunkte	Ufervegetation
zoologisch bedeutsame Strukturen	Röhricht
Maßnahmen	Erhaltung der Graeben
	Regelmäßige und schonende Grabenpflege
Schutzvorschlag	LSG - Landschaftsschutzgebiet

Erhebungsbogen

B

Projekt	Biotopkartierung Hamburg	Interne Nr.	41424
		DK5 DK5-GK	7024 7026
Handlungsbedarf	Nein	DK5 - Name	Ochsenwerder-West
Bearbeitung	MMH	Biotop-Nr. alt	269 60
Räumliche Abbildung	Linie	Kartierung	19.06.1998
Anzahl Abschnitte	5	Fläche / Länge [m²/m]	845,108
		Breite (lineare Abb.) [m]	1

Foto

Fotodatei	7024_269_190698_1.JPG	Fotodatei	
Bildbeschreibung	Verarmter Froschbiß-Flußampfer-Graben	Bildbeschreibung	
Aufnahmerichtung		Aufnahmerichtung	



Teilflächenbeschreibung

Teilflächentyp		Teilflächen-Nr.	1
Biotoptyp	Graben mit Stillgewässercharakter (2000)	Biotoptyp	FG
- Zusatz	Froschbiß-Flußampfer-Typ (gf)	- gesetzl. Grundl.	
FFH-LRT		FFH-LRT	
Beschreibung		Entw.potential LRT	
		Hauptfläche	Ja
		Flächenanteil	100 %
		FFH-Unters.Fläche	Nein
		Saatgutfläche	Nein

Weitere Angaben

Merkmal	Wert
Gewässer	
Böschungshöhe	0.30 m
Gewässertiefe	0.20 m
Breite	1.00 m
Wasserführung	h - häufig/lange austrocknend
Strömung	k - keine Strömung
Standort, Relief	
Böschungsneigung	flach - 1:2 bis 1:3
Zusätze - Btyp	-- schlechte Ausprägung (strukturarm, gestört, fragmenthaft, arm an typischen Arten)
Veg. - Deckg./Ant.	
Gesamt	90 %
1. Krautschicht	90 %
Veg. - Höhe	
Gesamt, durchschn.	2.00 m

Erhebungsbogen

B

Projekt	Biotopkartierung Hamburg		Interne Nr.	41424	
			DK5 DK5-GK	7024	7026
Handlungsbedarf	Nein		DK5 - Name	Ochsenwerder-West	
Bearbeitung	MMH	Kopie	Biotop-Nr. alt	269	60
Räumliche Abbildung	Linie	Nein	Kartierung	19.06.1998	
Anzahl Abschnitte	5		Fläche / Länge [m²/m]	845,108	
			Breite (lineare Abb.) [m]	1	

Zeigerwerte der Pflanzenartenliste (Auswertung)

Standort	Belichtung	sonnig	7,7
Boden	Feuchte	naß	8,3
	Stickstoff (N)	sehr stickstoffreich	8
	Reaktion	neutral	7,2
Vegetation	Mahdverträglichkeit	schnittempfindlich bis mäßig schnittverträglich	4,1
Zeigerwerte	Futterwert	geringwertiges Futter	2,6
	Wechselfeuchteanzeiger		4
	Giftpflanzen		1
	Überschw.anzeiger		2

Pflanzenartenliste

Gruppe / Pflanzenart	MS	M	W	Vs	St	PA	Ph	Sz	VS	V	G	cf	§	Rote Liste			
														HH	ND	SH	D
Tracheobionta (Gefäßpflanzen)																	
Alopecurus pratensis (Wiesen-Fuchsschwanz)	7	X		-													
Carex acuta (Schlank-Segge)	7	X		-											V		
Elymus repens (Gewöhnliche Quecke)	7	X		-													
Filipendula ulmaria (Mädesüß)	7	X		-													
Glyceria maxima (Wasser-Schwaden)	7	h		-													
Holcus lanatus (Wolliges Honiggras)	7	X		-													
Iris pseudacorus (Gelbe Schwertlilie)	7	z		-										b			
Lysimachia vulgaris (Gewöhnlicher Gilbweiderich)	7	X		-													
Lythrum salicaria (Blut-Weiderich)	7	z		-													
Phalaris arundinacea (Rohr-Glanzgras)	7	l		-													
Phragmites australis (Schilf)	7	l		-													
Symphytum officinale (Echter Beinwell)	7	w		-													
Urtica dioica (Große Brennessel)	7	h		-													
Anzahl Rote Liste Arten														1			
Anzahl Arten														13			

MS: Mengensystem; M: Mengenangabe, W: Bewertung der Art (FFH-Monitoring), Vs: Vegetationsschicht, St: Status, PA: Autor Phänologie; Ph: Phänologie, Sz: Soziabilität, VS: Vitalitätssystem; V: Vitalität, G: Geschlecht, cf: unsichere Bestimmung, §: Schutz nach BNatSchG, HH: Rote Liste Hamburg, Nds: Rote Liste Niedersachsen, SH: Rote Liste Schleswig-Holstein, D: Rote Liste Deutschland