

Erhebungsbogen

B

Projekt	Biotopkartierung Hamburg	Interne Nr.	41420
		DK5 DK5-GK	7024 7026
		DK5 - Name	Ochsenwerder-West
Handlungsbedarf	Nein	Biotop-Nr. alt	258 26
Bearbeitung	MMH	Kartierung	26.06.1998
Räumliche Abbildung	Linie	Fläche / Länge [m²/m]	1435,483
Anzahl Abschnitte	2	Breite (lineare Abb.) [m]	2

Gesetzlicher Schutz **_ kein gesetzl. Schutz kein gesetzlich geschütztes Biotop** **Schutz nur teilweise** **Nein**

Gesamtbewertung	6 Wertvoll
– Alter	6 Biotop mittleren Alters, 50 bis 100 Jahre
– Belastungsgrad	
– Ökolog. Funktion	6 Hohe Bedeutung in einem Biotopkomplex, für den lokalen Biotopverbund oder als Puffer
– Seltenheit	6 Seltener Biotoptyp, ohne seltene oder bedrohte Pflges., ungesättigtes Artenspektrum, reliktsische RL-Arten

Bestandsbeschreibung

Der Biotop ist in der Ausprägung und Ausdehnung von der Kartierung 1983 und 1988 erhalten geblieben. Die in 1983 als Biotop 26 und 28 getrennt aufgenommene Wetterern wurden auf Grund der sehr ähnlichen Ausprägung und ihrer unmittelbaren Benachbarung als ein Biotop mit zwei Abschnitten 26.01 und 26.02 unter der Biotopnummer 26 zusammengefaßt.

Daher wurden die Daten weitgehend übernommen und ergänzt.

Es handelt sich um breite Wetterern mit eutrophiertem und trübem Wasser. Die Unterwasservegetation besteht aus Laichkräutern, Hornblatt und Wasserstern.

Auf der Oberfläche befinden sich ausgedehnte Schwimmblattdecken von Wasserlinsen und wenig Froschbiß.

Die Böschungen sind steil und zum einem geringen Teil befestigt. Sie wird regelmäßig gemäht. Am Wasser wächst ein schmaler Röhrichstreifen aus Binsen, Schwaden, Fluß-Ampfer, Froschlöffel, Seggen, kriechendem Hahnenfuß und typisch für den gemähten Bereich Pfennigkraut.

Das faunistische Arteninventar wurde nicht vollständig nachkartiert. Da sich aber weder die Ausdehnung, die Ausprägung noch die Nutzung des Biotopes geändert haben, erscheint es wahrscheinlich daß die Fauna konstant geblieben ist. Daher wurden die Daten aus 1983 übernommen:

Viele Zwergstichlinge und Jungfische.

Vorkommen der Raubspinne.

Am gemähten Uferrand Heuschrecken, u.a. Linnés Grashüpfer.

Fauna:

Mollusken: Planorbis planorbis, Planorbarius corneus, Bythinia tentaculata;

Spinnen: Dolomedes fimbriatus;

Libellen: Coenagrion pulchellum, Ischnura elegans, Aeschna grandis;

Heuschrecken: Chortippus albomarginatus, Ch. apricarius, Metrioptera roeseli;

Fische: Zwergstichling.

Vorkommen an Biotoptypen

1	TF	Typ	HF	F.Anteil
2	BTYP	Biotoptyp		- gesetzl. Grundl.
3	Zusatz	Zusatz zum Biotoptypen		
4	LRT	Lebensraumtyp		
1	1		Ja	80 %
2	FLH	Wetterern, Hauptgraben (2000)		
1	2			20 %
2	NR	Röhrich (2000)		
4	kein LRT	kein Lebensraumtyp nach FFH-Richtlinie		
1	3			0 %

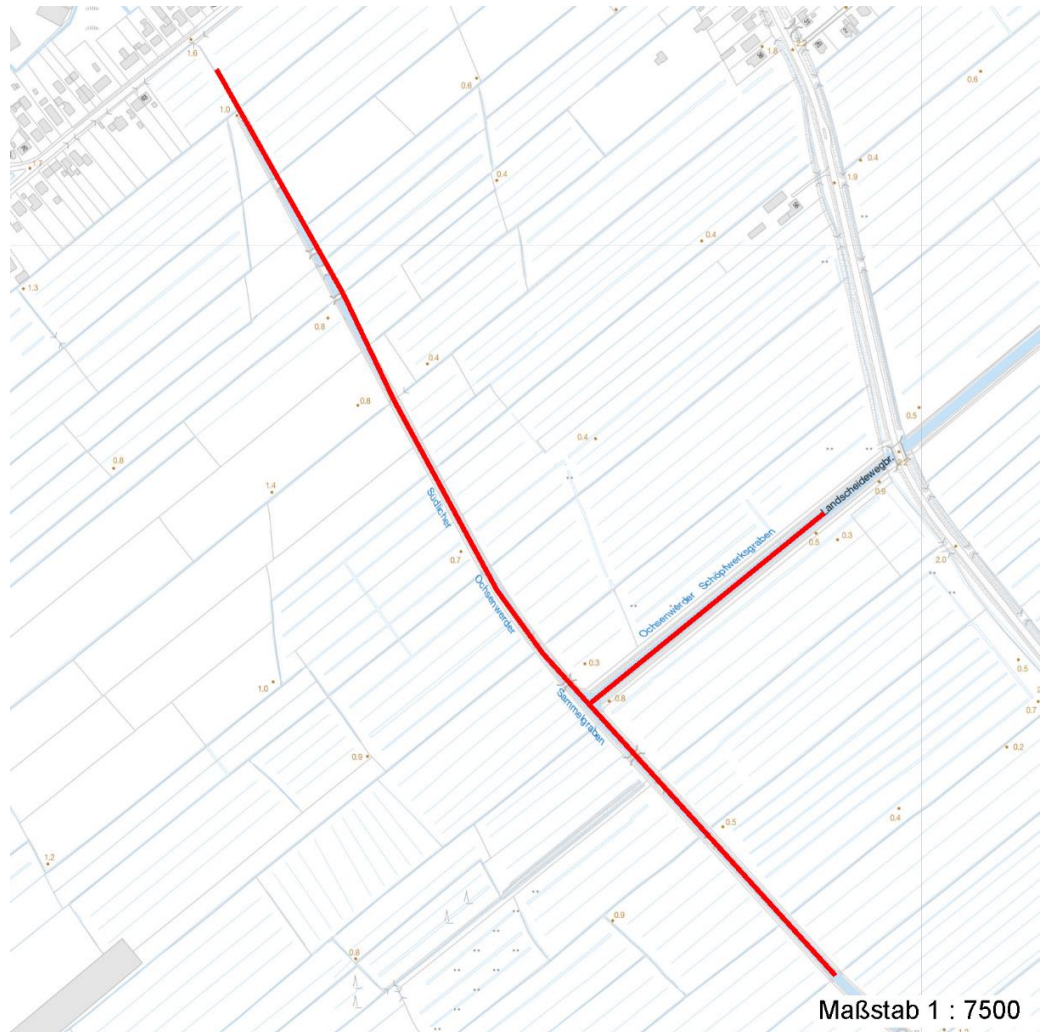
Projekt	Biotopkartierung Hamburg		Interne Nr.	41420	
			DK5 DK5-GK	7024	7026
			DK5 - Name	Ochsenwerder-West	
Handlungsbedarf	Nein		Biotop-Nr. alt	258	26
Bearbeitung	MMH	Kopie	Ja	Kartierung	26.06.1998
Räumliche Abbildung	Linie			Fläche / Länge [m²/m]	1435,483
Anzahl Abschnitte	2			Breite (lineare Abb.) [m]	2

Vorkommen an Biotoptypen

1	TF	Typ	HF	F.Anteil
2	BTYP	Biotoptyp	- gesetzl. Grundl.	
3	Zusatz	Zusatz zum Biotoptypen		
4	LRT	Lebensraumtyp		
2	XXX	Zuordnung eines Biotoptyps fehlt! (2000)		

Räumliche Lage

Lagebeschreibung	Südlicher Ochsenwerder Sammelgraben, Schöpfwerksgraben				
Nachbarnutzung/en	Acker				
Rechtswert (X)	571596	Hochwert (Y)	5924718		
Bezirk	Bergedorf	Naturraum	Vier- und Marschlande (673.10)		
Stadtteil (OT-Nr.)	Ochsenwerder (608)	Gemarkung	Ochsenwerder (611)		
Digitaler Grünplan	<input type="checkbox"/> Hafengesamtgebiet	<input type="checkbox"/> Ramsargebiet	<input type="checkbox"/> EG-Vogelschutzgeb.	<input type="checkbox"/>	
Ausgleichsflächen	<input type="checkbox"/> Biosphärenreservat	<input type="checkbox"/> Nationalpark	<input type="checkbox"/>		
NSG / ND / LSG					
FFH-GEBIET					
Wasserschutzgebiet					
Karte					



Erhebungsbogen

B

Projekt	Biotopkartierung Hamburg	Interne Nr.	41420
		DK5 DK5-GK	7024 7026
Handlungsbedarf	Nein	DK5 - Name	Ochsenwerder-West
Bearbeitung	MMH	Biotop-Nr. alt	258 26
Räumliche Abbildung	Linie	Kartierung	26.06.1998
Anzahl Abschnitte	2	Fläche / Länge [m²/m]	1435,483
		Breite (lineare Abb.) [m]	2

Weitere Erhebungsbögen

Interne Nr.	Interne Nr. Zuordnung	DK5	Biotop-Nr.	Kartierung	Zuordnung	DK5 (GK)	Biotop-Nr. (alt)
41420	41224	7024	34	04.09.2006	N	7026	66

Zuordnung: N = nachfolgende Kartierung, K = weitere Kartierungen (zeitlich vorher oder nachher)

Foto

Interne Nr.	Index	Dateiname	Aufnahmerichtung
46285	0	7024_258_260698_1.JPG	E

Weitere Angaben

Merkmal	Wert
Auswertung	
Gefährdung / Einflüsse	Eutrophierung
Wertgesichtspunkte	Schwimblattvegetation Unterwasservegetation Ufervegetation
zoologisch bedeutsame Strukturen	Kleingewässer
Bedeutung für Tiergruppe	Amphibien Heuschrecken Fische
Schutzvorschlag	LSG - Landschaftsschutzgebiet

Foto

Fotodatei	7024_258_260698_1.JPG	Fotodatei
Bildbeschreibung	Südlicher Ochsenwerder Sammelgraben, Biotop 26, 7025	Bildbeschreibung
Aufnahmerichtung	E	Aufnahmerichtung



Teilflächenbeschreibung

Teilflächentyp		Teilflächen-Nr.	1
Biotoptyp	Wettern, Hauptgraben (2000)	Biotoptyp	FLH
- Zusatz		- gesetzl. Grundl.	
FFH-LRT		FFH-LRT	
Beschreibung		Entw.potential LRT	
		Hauptfläche	Ja
		Flächenanteil	80 %
		FFH-Unters.Fläche	Nein
		Saatgutfläche	Nein

Erhebungsbogen

B

Projekt	Biotopkartierung Hamburg	Interne Nr.	41420
		DK5 DK5-GK	7024 7026
Handlungsbedarf	Nein	DK5 - Name	Ochsenwerder-West
Bearbeitung	MMH	Biotop-Nr. alt	258 26
Räumliche Abbildung	Linie	Kartierung	26.06.1998
Anzahl Abschnitte	2	Fläche / Länge [m²/m]	1435,483
		Breite (lineare Abb.) [m]	2

Weitere Angaben

Merkmal	Wert
Gebietszuordnung	
Gebietsbezeichnung	Schöpfwerksgraben, Südl. Ochsenwerder Sammelgr.
Gewässer	
Böschungshöhe	1.50 m
Gewässertiefe	1.50 m
Breite	2.00 m
Wasserführung	g - gleichmäßige Wasserführung
Strömung	r - ruhig fließend
Trübung	m - mittlere Trübung
Standort, Relief	
Böschungsneigung	steil - 1:1 bis 1:2

Zeigerwerte der Pflanzenartenliste (Auswertung)

Standort	Belichtung	halbsonnig	6,6
Boden	Feuchte	tiefes Gewässer	11,6
	Stickstoff (N)	mäßig stickstoffarm bis stickstoffreich	6
	Reaktion	neutral	7
Vegetation	Mahdverträglichkeit		
Zeigerwerte	Futterwert		
	Wechselfeuchteanzeiger		1
	Giftpflanzen		0
	Überschw.anzeiger		0

Pflanzenartenliste

Gruppe / Pflanzenart	MS	M	W	Vs	St	PA	Ph	Sz	VS	V	G	cf	§	Rote Liste			
														HH	ND	SH	D
Tracheobionta (Gefäßpflanzen)																	
Callitriche spec. (Wasserstern)	7	X		-													
Ceratophyllum demersum (Rauhes Hornblatt)	7	X		-										V			
Elodea canadensis (Kanadische Wasserpest)	7	X		-													
Potamogeton crispus (Krauses Laichkraut)	7	X		-													
Potamogeton pusillus (Kleines Laichkraut)	7	X		-										2	V		
														Anzahl Rote Liste Arten	2	1	
														Anzahl Arten	5		

MS: Mengensystem; M: Mengenangabe, W: Bewertung der Art (FFH-Monitoring), Vs: Vegetationsschicht, St: Status, PA: Autor Phänologie; Ph: Phänologie, Sz: Soziabilität, VS: Vitalitätssystem; V: Vitalität, G: Geschlecht, cf: unsichere Bestimmung, §: Schutz nach BNatSchG, HH: Rote Liste Hamburg, Nds: Rote Liste Niedersachsen, SH: Rote Liste Schleswig-Holstein, D: Rote Liste Deutschland

Erhebungsbogen

B

Projekt	Biotopkartierung Hamburg	Interne Nr.	41420
		DK5 DK5-GK	7024 7026
Handlungsbedarf	Nein	DK5 - Name	Ochsenwerder-West
Bearbeitung	MMH	Biotop-Nr. alt	258 26
Räumliche Abbildung	Linie	Kartierung	26.06.1998
Anzahl Abschnitte	2	Fläche / Länge [m²/m]	1435,483
		Breite (lineare Abb.) [m]	2

Teilflächenbeschreibung

Teilflächentyp		Teilflächen-Nr.	2
Biotoptyp	Röhricht (2000)	Biotoptyp	NR
- Zusatz		- gesetzl. Grundl.	
FFH-LRT	kein Lebensraumtyp nach FFH-Richtlinie	FFH-LRT	kein LRT
Beschreibung		Entw.potential LRT	
		Hauptfläche	
		Flächenanteil	20 %
		FFH-Unters.Fläche	Nein
		Saatgutfläche	Nein

Weitere Angaben

Merkmal	Wert
Standort, Relief	
Luft	keine Besonderheiten

Zeigerwerte der Pflanzenartenliste (Auswertung)

Standort	Belichtung	halbsonnig	7,3
Boden	Feuchte	flaches Gewässer	11
	Stickstoff (N)	stickstoffreich	6,5
	Reaktion	neutral	7
Vegetation	Mahdverträglichkeit		
Zeigerwerte	Futterwert		
	Wechselfeuchteanzeiger		0
	Giftpflanzen		0
	Überschw.anzeiger		0

Pflanzenartenliste

Gruppe / Pflanzenart	MS	M	W	Vs	St	PA	Ph	Sz	VS	V	G	cf	§	Rote Liste				
														HH	ND	SH	D	
Tracheobionta (Gefäßpflanzen)																		
Hydrocharis morsus-ranae (Froschbiß)	7	X		-											V		V	V
Lemna gibba (Bucklige Wasserlinse)	7	X		-														
Lemna minor (Kleine Wasserlinse)	7	X		-														
Spirodela polyrhiza (Vielwurzlige Teichlinse)	7	X		-														
														Anzahl Rote Liste Arten		1	1	1
														Anzahl Arten		4		

MS: Mengensystem; M: Mengenangabe, W: Bewertung der Art (FFH-Monitoring), Vs: Vegetationsschicht, St: Status, PA: Autor Phänologie; Ph: Phänologie, Sz: Soziabilität, VS: Vitalitätssystem; V: Vitalität, G: Geschlecht, cf: unsichere Bestimmung, §: Schutz nach BNatSchG, HH: Rote Liste Hamburg, Nds: Rote Liste Niedersachsen, SH: Rote Liste Schleswig-Holstein, D: Rote Liste Deutschland

Erhebungsbogen

B

Projekt	Biotopkartierung Hamburg	Interne Nr.	41420
		DK5 DK5-GK	7024 7026
		DK5 - Name	Ochsenwerder-West
Handlungsbedarf	Nein	Biotop-Nr. alt	258 26
Bearbeitung	MMH	Kartierung	26.06.1998
Räumliche Abbildung	Linie	Fläche / Länge [m²/m]	1435,483
Anzahl Abschnitte	2	Breite (lineare Abb.) [m]	2

Teilflächenbeschreibung

Teilflächentyp		Teilflächen-Nr.	3
Biotoptyp	Zuordnung eines Biotoptyps fehlt! (2000)	Biotoptyp	XXX
- Zusatz		- gesetzl. Grundl.	
FFH-LRT		FFH-LRT	
Beschreibung		Entw.potential LRT	
		Hauptfläche	
		Flächenanteil	0 %
		FFH-Unters.Fläche	Nein
		Saatgutfläche	Nein

Weitere Angaben

Merkmal	Wert
Standort, Relief	
Luft	keine Besonderheiten

Zeigerwerte der Pflanzenartenliste (Auswertung)

Standort	Belichtung	halbsonnig	7,1
Boden	Feuchte	naß	8,1
	Stickstoff (N)	mäßig stickstoffarm bis stickstoffreich	6,2
	Reaktion	schwach sauer	6,3
Vegetation	Mahdverträglichkeit	mäßig schnittverträglich (erster Schnitt nicht vor 1. Juli)	4,8
Zeigerwerte	Futterwert	sehr geringwertiges Futter	2,5
	Wechselfeuchteanzeiger		1
	Giftpflanzen		2
	Überschw.anzeiger		2

Pflanzenartenliste

Gruppe / Pflanzenart	MS	M	W	Vs	St	PA	Ph	Sz	VS	V	G	cf	§	Rote Liste			
														HH	ND	SH	D
Tracheobionta (Gefäßpflanzen)																	
Alisma plantago-aquatica (Gewöhnlicher Froschlöffel)	7	X		-													
Arrhenatherum elatius (Glatthafer)	7	X		-													
Carex acuta (Schlank-Segge)	7	X		-											V		
Filipendula ulmaria (Mädesüß)	7	X		-													
Glyceria maxima (Wasser-Schwaden)	7	X		-													
Holcus lanatus (Wolliges Honiggras)	7	X		-													
Iris pseudacorus (Gelbe Schwertlilie)	7	X		-									b				
Juncus effusus (Flatter-Binse)	7	X		-													
Lathyrus pratensis (Wiesen-Platterbse)	7	X		-													
Lysimachia nummularia (Pfennigkraut)	7	X		-													
Rumex hydrolapathum (Fluss-Ampfer)	7	X		-													

Erhebungsbogen

B

Projekt	Biotopkartierung Hamburg	Interne Nr.	41420
		DK5 DK5-GK	7024 7026
Handlungsbedarf	Nein	DK5 - Name	Ochsenwerder-West
Bearbeitung	MMH	Biotop-Nr. alt	258 26
Räumliche Abbildung	Linie	Kartierung	26.06.1998
Anzahl Abschnitte	2	Fläche / Länge [m²/m]	1435,483
		Breite (lineare Abb.) [m]	2

Pflanzenartenliste

Gruppe / Pflanzenart	MS	M	W	Vs	St	PA	Ph	Sz	VS	V	G	cf	§	Rote Liste			
														HH	ND	SH	D
Anzahl Rote Liste Arten														1			
Anzahl Arten														11			

MS: Mengensystem; M: Mengenangabe, W: Bewertung der Art (FFH-Monitoring), Vs: Vegetationsschicht, St: Status, PA: Autor Phänologie; Ph: Phänologie, Sz: Soziabilität, VS: Vitalitätssystem; V: Vitalität, G: Geschlecht, cf: unsichere Bestimmung, §: Schutz nach BNatSchG, HH: Rote Liste Hamburg, Nds: Rote Liste Niedersachsen, SH: Rote Liste Schleswig-Holstein, D: Rote Liste Deutschland