

# Erhebungsbogen

**B**

<b>Projekt</b>	Biotopkartierung Hamburg	<b>Interne Nr.</b>	41487
		<b>DK5   DK5-GK</b>	<b>7024</b> 7026
<b>Handlungsbedarf</b>	Nein	<b>DK5 - Name</b>	Ochsenwerder-West
<b>Bearbeitung</b>	MMH	<b>Biotop-Nr.   alt</b>	<b>257</b> 25
<b>Räumliche Abbildung</b>	Linie	<b>Kartierung</b>	26.06.1998
<b>Anzahl Abschnitte</b>	1	<b>Fläche / Länge [m<sup>2</sup>/m]</b>	34,935
		<b>Breite (lineare Abb.) [m]</b>	4

**Gesetzlicher Schutz**    **\_ kein gesetzl. Schutz kein gesetzlich geschütztes Biotop**    **Schutz nur teilweise**    **Nein**

<b>Gesamtbewertung</b>	7	Besonders wertvoll
– <b>Alter</b>	8	Biotop hohen Alters, 200 bis 500 Jahre
– <b>Belastungsgrad</b>		
– <b>Ökolog. Funktion</b>	7	Sehr hohe Bedeutung in einem Biotopkomplex, für den lokalen Biotopverbund oder als Puffer
– <b>Seltenheit</b>		

## Bestandsbeschreibung

Der Biotop ist in seinen Grenzen und seiner Ausdehnung erhalten geblieben. Es handelt sich um zwei Baumreihen aus alten, nicht mehr gepflegten Kopfweiden, die weit voneinander entfernt stehen und daher als getrennte Biotope aufgenommen werden. Die Baumreihe nahe des Ochsenwerder Sammelgrabens erhält eine neue Biotopnummer.

Die kurze Baumreihe des Biotopes 25 besteht aus alten Kopfweiden und befindet sich an einem stark verlandeten, trockengefallenen Graben, dem erloschenen Biotop 24.

04.09.2006: Die Baumreihe ist nicht mehr vorhanden. (Ingrid Tuch)

## Vorkommen an Biotoptypen

1	TF	Typ	HF	F.Anteil
2	BTYP	Biotoptyp	- gesetzl. Grundl.	
3	Zusatz	Zusatz zum Biotoptypen		
4	LRT	Lebensraumtyp		
1	1		Ja	100 %
2	HEA	Baumreihe, Allee (2000)		
3	!	reich an Tot- oder Altholz (!)		

## Räumliche Lage

<b>Lagebeschreibung</b>	Südlich des Ochsenwerder Landscheideweges, nahe Biotop 23		
<b>Nachbarnutzung/en</b>	Acker		
<b>Rechtswert (X)</b>	571544	<b>Hochwert (Y)</b>	5925138
<b>Bezirk</b>	Bergedorf	<b>Naturraum</b>	Vier- und Marschlande (673.10)
<b>Stadtteil (OT-Nr.)</b>	Ochsenwerder (608)	<b>Gemarkung</b>	Ochsenwerder (611)
<b>Digitaler Grünplan</b>	<input type="checkbox"/> <b>Hafengesamtgebiet</b>	<input type="checkbox"/> <b>Ramsargebiet</b>	<input type="checkbox"/> <b>EG-Vogelschutzgeb.</b> <input type="checkbox"/>
<b>Ausgleichsflächen</b>	<input type="checkbox"/> <b>Biosphärenreservat</b>	<input type="checkbox"/> <b>Nationalpark</b>	<input type="checkbox"/>
<b>NSG / ND / LSG</b>			
<b>FFH-GEBIET</b>			
<b>Wasserschutzgebiet</b>			

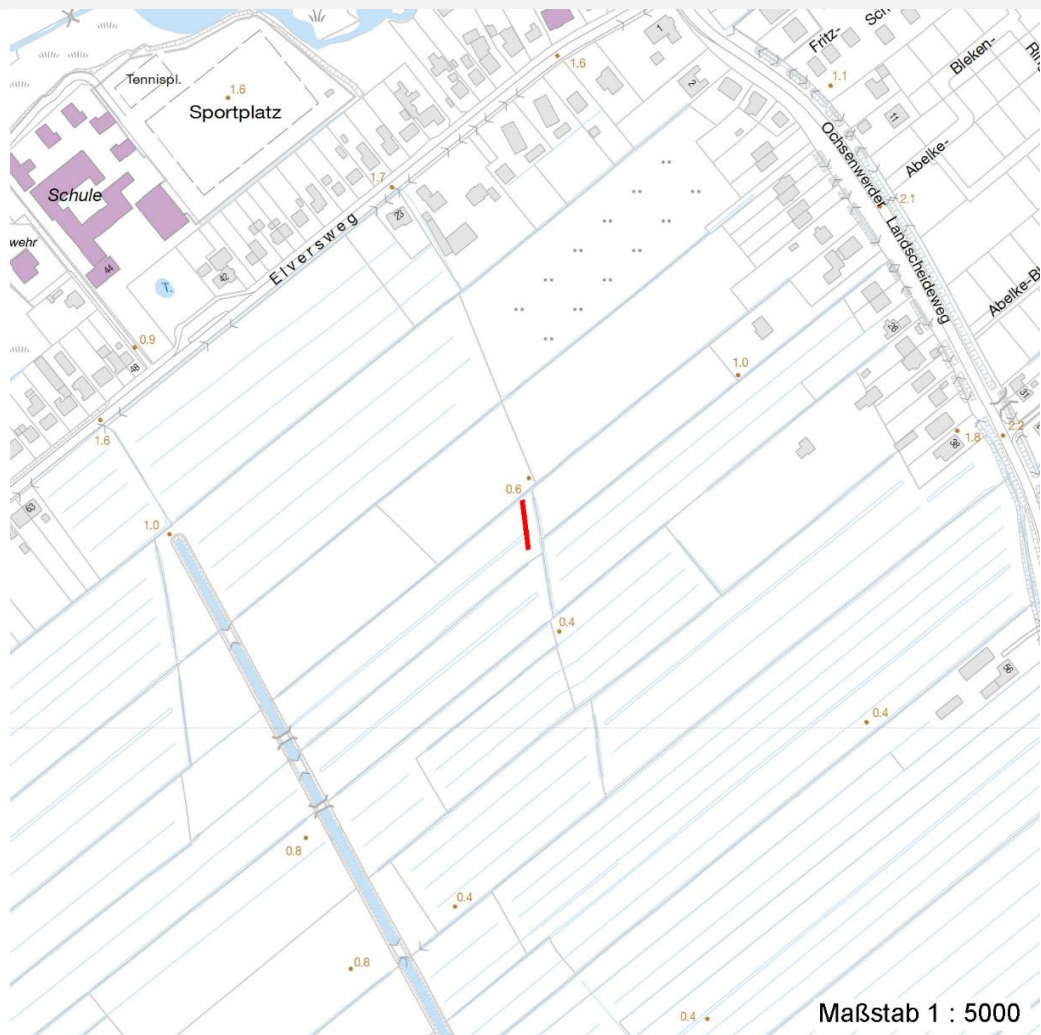
# Erhebungsbogen

**B**

<b>Projekt</b>	Biotopkartierung Hamburg	<b>Interne Nr.</b>	41487
		<b>DK5   DK5-GK</b>	<b>7024</b> 7026
		<b>DK5 - Name</b>	Ochsenwerder-West
<b>Handlungsbedarf</b>	Nein	<b>Biotop-Nr.   alt</b>	<b>257</b> 25
<b>Bearbeitung</b>	MMH	<b>Kartierung</b>	26.06.1998
<b>Räumliche Abbildung</b>	Linie	<b>Fläche / Länge [m<sup>2</sup>/m]</b>	34,935
<b>Anzahl Abschnitte</b>	1	<b>Breite (lineare Abb.) [m]</b>	4

## Räumliche Lage

### Karte



## Weitere Erhebungsbögen

Interne Nr.	Interne Nr. Zuordnung	DK5	Biotop-Nr.	Kartierung	Zuordnung	DK5 (GK)	Biotop-Nr. (alt)
41487	72879	9999	1931	15.10.1988	<	7026	25

Zuordnung: N = nachfolgende Kartierung, K = weitere Kartierungen (zeitlich vorher oder nachher)

## Foto

Interne Nr.	Index	Dateiname	Aufnahmerichtung
46307	0	7024_257_260698_1.JPG	

## Weitere Angaben

Merkmal	Wert
<b>Auswertung</b>	
Gefährdung / Einflüsse	Mangelnde Pflege der Kopfbäume
Wertgesichtspunkte	Dominanz von Laubgehölzen

# Erhebungsbogen

**B**

<b>Projekt</b>	Biotopkartierung Hamburg	<b>Interne Nr.</b>	41487
		<b>DK5   DK5-GK</b>	<b>7024</b> 7026
<b>Handlungsbedarf</b>	Nein	<b>DK5 - Name</b>	Ochsenwerder-West
<b>Bearbeitung</b>	MMH	<b>Biotop-Nr.   alt</b>	<b>257</b> 25
<b>Räumliche Abbildung</b>	Linie	<b>Kartierung</b>	26.06.1998
<b>Anzahl Abschnitte</b>	1	<b>Fläche / Länge [m<sup>2</sup>/m]</b>	34,935
		<b>Breite (lineare Abb.) [m]</b>	4

## Weitere Angaben

Merkmal	Wert
Bedeutung für Tiergruppe	artenarme Ausprägung
Maßnahmen	Wichtiger Teilbereich eines groesseren Landschaftskomplexes
	Uferbegleitende Gehölze
	Landschaftsgliedernde Baumreihe
	Holzbewohnende Insekten
	Erhaltung der Graeben
	Aenderung der Bewirtschaftung
	Biozidfreier Streifen
	Keine Entwaesserung
	Kopfbaumpflege
Schutzvorschlag	LSG - Landschaftsschutzgebiet

## Foto

<b>Fotodatei</b>	7024_257_260698_1.JPG	<b>Fotodatei</b>	
<b>Bildbeschreibung</b>	Baumreihe aus Kopfweiden, Biotop 25, 7026	<b>Bildbeschreibung</b>	
<b>Aufnahmerichtung</b>		<b>Aufnahmerichtung</b>	



## Teilflächenbeschreibung

<b>Teilflächentyp</b>		<b>Teilflächen-Nr.</b>	1
<b>Biotoptyp</b>	Baumreihe, Allee (2000)	<b>Biotoptyp</b>	HEA
- <b>Zusatz</b>	reich an Tot- oder Altholz (!)	- <b>gesetzl. Grundl.</b>	
<b>FFH-LRT</b>		<b>FFH-LRT</b>	
<b>Beschreibung</b>	Standort: Substrat: Erde (natürlich)	<b>Entw.potential LRT</b>	
		<b>Hauptfläche</b>	Ja
		<b>Flächenanteil</b>	100 %
		<b>FFH-Unters.Fläche</b>	Nein
		<b>Saatgutfläche</b>	Nein

# Erhebungsbogen

**B**

<b>Projekt</b>	Biotopkartierung Hamburg	<b>Interne Nr.</b>	41487
		<b>DK5   DK5-GK</b>	<b>7024</b> 7026
<b>Handlungsbedarf</b>	Nein	<b>DK5 - Name</b>	Ochsenwerder-West
<b>Bearbeitung</b>	MMH	<b>Biotop-Nr.   alt</b>	<b>257</b> 25
<b>Räumliche Abbildung</b>	Linie	<b>Kartierung</b>	26.06.1998
<b>Anzahl Abschnitte</b>	1	<b>Fläche / Länge [m<sup>2</sup>/m]</b>	34,935
		<b>Breite (lineare Abb.) [m]</b>	4

## Weitere Angaben

Merkmal	Wert
<b>Boden</b>	
Stickstoffgehalt	7 - stickstoffreich
<b>Standort, Relief</b>	
Relief	Standort am Ufer
Belichtung	3 - schattig
Luft	windexponiert
Zusätze - Btyp	3 - starkes Baumholz, Brusthöhendurchmesser 50 - 80 cm
<b>Veg. - Deckg./Ant.</b>	
1. Baumschicht	60 %
1. Krautschicht	40 %

## Zeigerwerte der Pflanzenartenliste (Auswertung)

<b>Standort</b>	<b>Belichtung</b>	halbsonnig bis halbschattig	6,1
<b>Boden</b>	<b>Feuchte</b>	mäßig feucht und wechselfeucht	6,5
	<b>Stickstoff (N)</b>	stickstoffreich	6,6
	<b>Reaktion</b>	schwach basisch	7,9
<b>Vegetation</b>	<b>Mahdverträglichkeit</b>	gut bis überaus schnitt- oder beweidungsverträglich	7,6
<b>Zeigerwerte</b>	<b>Futterwert</b>	sehr gute Futterqualität	6,6
	<b>Wechselfeuchteanzeiger</b>		2
	<b>Giftpflanzen</b>		0
	<b>Überschw.anzeiger</b>		1

## Pflanzenartenliste

Gruppe / Pflanzenart	MS	M	W	Vs	St	PA	Ph	Sz	VS	V	G	cf	§	Rote Liste			
														HH	ND	SH	D
<b>Tracheobionta (Gefäßpflanzen)</b>																	
Agrostis gigantea (Riesen-Straußgras)	1	+	-														
Anthriscus sylvestris (Wiesen-Kerbel)	1	+	-														
Arrhenatherum elatius (Glatthafer)	1	+	-														
Artemisia vulgaris (Gewöhnlicher Beifuß)	1	+	-														
Calamagrostis epigejos (Land-Reitgras)	1	+	-														
Dactylis glomerata (Wiesen-Knäuelgras)	7	d	-														
Elymus repens (Gewöhnliche Quecke)	1	+	-														
Salix alba (Silber-Weide)	7	d	-														
Urtica dioica (Große Brennessel)	1	+	-														
<b>Anzahl Rote Liste Arten</b>																	
<b>Anzahl Arten</b>											9						

MS: Mengensystem; M: Mengenangabe, W: Bewertung der Art (FFH-Monitoring), Vs: Vegetationsschicht, St: Status, PA: Autor Phänologie; Ph: Phänologie, Sz: Soziabilität, VS: Vitalitätssystem; V: Vitalität, G: Geschlecht, cf: unsichere Bestimmung, §: Schutz nach BNatSchG, HH: Rote Liste Hamburg, Nds: Rote Liste Niedersachsen, SH: Rote Liste Schleswig-Holstein, D: Rote Liste Deutschland