

Erhebungsbogen

B

Projekt	Biotopkartierung Hamburg		Interne Nr.	41422
			DK5 DK5-GK	7024 7026
			DK5 - Name	Ochsenwerder-West
Handlungsbedarf	Nein		Biotop-Nr. alt	253 5
Bearbeitung	MMH	Kopie Ja	Kartierung	19.06.1998
Räumliche Abbildung	Linie		Fläche / Länge [m²/m]	805,842
Anzahl Abschnitte	4		Breite (lineare Abb.) [m]	1

Gesetzlicher Schutz **_ kein gesetzl. Schutz kein gesetzlich geschütztes Biotop** **Schutz nur teilweise** **Nein**

Gesamtbewertung	6	Wertvoll
– Alter	5	Biotop mittleren Alters, 20 bis 50 Jahre
– Belastungsgrad	6	Flächenhaft geringe oder örtlich stärkere oder Vorbelastung mit deutlichem Einfluß
– Ökolog. Funktion	6	Hohe Bedeutung in einem Biotopkomplex, für den lokalen Biotopverbund oder als Puffer
– Seltenheit	6	Seltener Biotoptyp, ohne seltene oder bedrohte Pflges., ungesättigtes Artenspektrum, reliktsische RL-Arten

Bestandsbeschreibung

Die in 1988 aufgenommenen Froschbiß-Flußampfer-Gräben, mit artenreichem Röhricht aus Schwaden, Schilf, Seggen, Binsen, Mädesüß, Wolfstrapp und Blut-Weiderich. Unterwasser- und Schwimmblattvegetation nur aus Wasserstern sind in 1998 weitgehend erhalten.

Die Ausdehnung dieses intakten, für den Naturraum typischen Biotoptypes ist wünschenswert, erscheint jedoch bei der intensiven Nutzung der Flächen als Acker und Gartenbauland unwahrscheinlich.

Wegen der dauernden Wasserführung finden sich nach wie vor eine Reihe von Schnecken. Ferner Lebensraum von Fischen und Libellenlarven.

Es handelt sich bei diesem Biotop um drei benachbarte Gräben mit den Biotopnummer 5.01 bis 5.03.

KONTROLLE in 1999

Vorkommen an Biotoptypen

1	TF	Typ	HF	F.Anteil
2	BTYP	Biotoptyp		- gesetzl. Grundl.
3	Zusatz	Zusatz zum Biotoptypen		
4	LRT	Lebensraumtyp		
1	1		Ja	100 %
2	FG	Graben mit Stillgewässercharakter (2000)		

Räumliche Lage

Lagebeschreibung	Gräben am Südlichen Ochsenwerder Sammelgraben			
Nachbarnutzung/en	Junges Grünland			
Rechtswert (X)	571192	Hochwert (Y)	5924774	
Bezirk	Bergedorf	Naturraum	Vier- und Marschlande (673.10)	
Stadtteil (OT-Nr.)	Ochsenwerder (608)	Gemarkung	Ochsenwerder (611)	
Digitaler Grünplan	<input type="checkbox"/> Hafengesamtgebiet	<input type="checkbox"/> Ramsargebiet	<input type="checkbox"/> EG-Vogelschutzgeb.	<input type="checkbox"/>
Ausgleichsflächen	<input type="checkbox"/> Biosphärenreservat	<input type="checkbox"/> Nationalpark	<input type="checkbox"/>	<input type="checkbox"/>
NSG / ND / LSG				
FFH-GEBIET				
Wasserschutzgebiet				

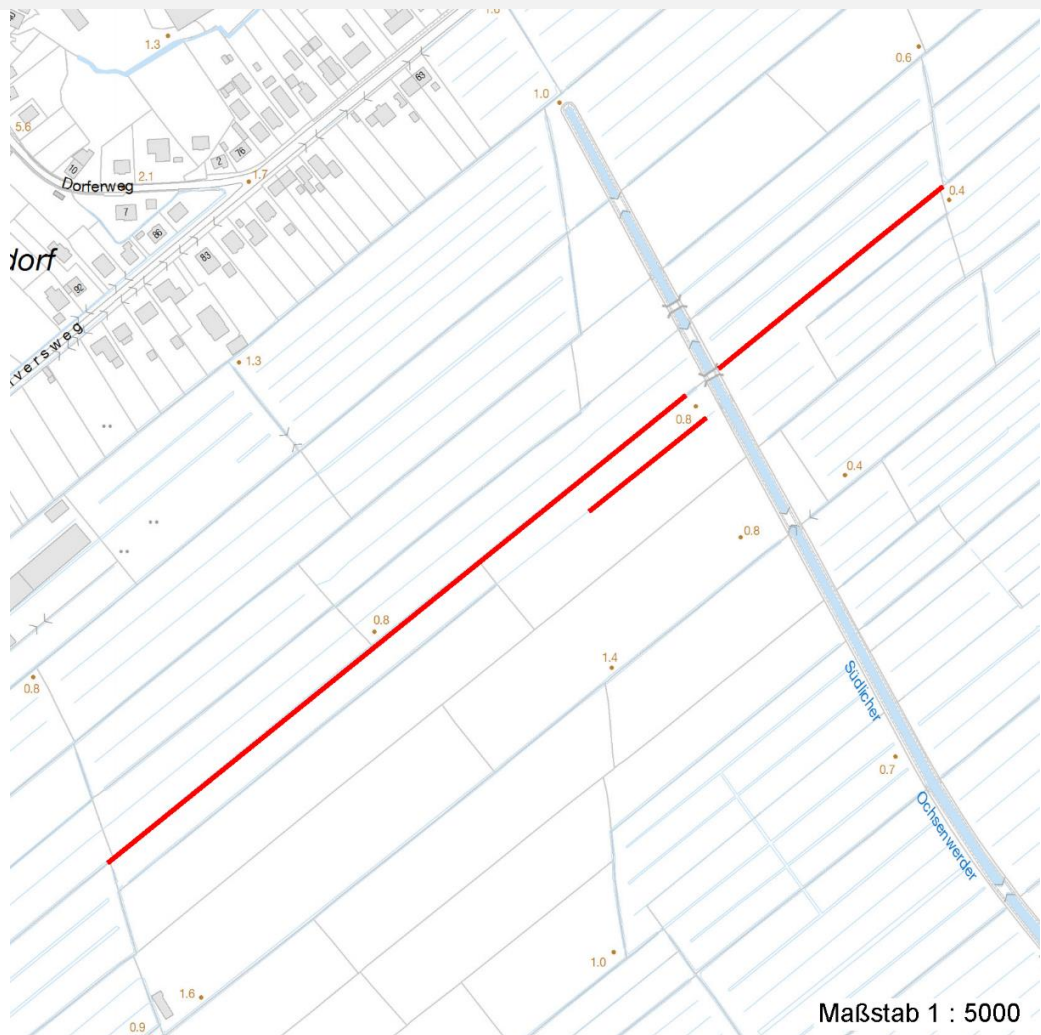
Erhebungsbogen

B

Projekt	Biotopkartierung Hamburg	Interne Nr.	41422
		DK5 DK5-GK	7024 7026
		DK5 - Name	Ochsenwerder-West
Handlungsbedarf	Nein	Biotop-Nr. alt	253 5
Bearbeitung	MMH	Kartierung	19.06.1998
Räumliche Abbildung	Linie	Fläche / Länge [m²/m]	805,842
Anzahl Abschnitte	4	Breite (lineare Abb.) [m]	1

Räumliche Lage

Karte



Weitere Erhebungsbögen

Interne Nr.	Interne Nr. Zuordnung	DK5	Biotop-Nr.	Kartierung	Zuordnung	DK5 (GK)	Biotop-Nr. (alt)
41422	41419	7024	290	24.08.2006	N	7026	10203
41422	72877	9999	1929	15.10.1988	/	7026	24

Zuordnung: N = nachfolgende Kartierung, K = weitere Kartierungen (zeitlich vorher oder nachher)

Foto

Interne Nr.	Index	Dateiname	Aufnahmerichtung
46287	0	7024_253_190698_1.JPG	

Weitere Angaben

Merkmal	Wert
Auswertung	
Gefährdung / Einflüsse	Gewaesserverunreinigung

Erhebungsbogen

B

Projekt	Biotopkartierung Hamburg	Interne Nr.	41422
		DK5 DK5-GK	7024 7026
Handlungsbedarf	Nein	DK5 - Name	Ochsenwerder-West
Bearbeitung	MMH	Biotop-Nr. alt	253 5
Räumliche Abbildung	Linie	Kartierung	19.06.1998
Anzahl Abschnitte	4	Fläche / Länge [m²/m]	805,842
		Breite (lineare Abb.) [m]	1

Weitere Angaben

Merkmal	Wert
Wertgesichtspunkte	Eutrophierung Artenreich Landschaftstypische Ausprägung Strukturvielfalt Schwimmblattvegetation Ufervegetation Unterwasservegetation Vielfältiger Bestandskomplex Wichtiger Teilbereich eines grösseren Landschaftskomplexes
zoologisch bedeutsame Strukturen	Kleingewässer Graureiher, Moorfrosch
Bedeutung für Tiergruppe	Mollusken Falter
Maßnahmen	Amphibien, Laichgewässer, Sommerquartiere Vermeidung von Eutrophierung Änderung der Bewirtschaftung der angrenzenden Flächen Biozidfreier Streifen Erhaltung der Graeben
Schutzvorschlag	Keine Entwaässerung LSG - Landschaftsschutzgebiet

Foto

Fotodatei	7024_253_190698_1.JPG	Fotodatei	
Bildbeschreibung	Froschbiß-Flußampfer-Gräben, Biotop 5, 7026	Bildbeschreibung	
Aufnahmerichtung		Aufnahmerichtung	



Teilflächenbeschreibung

Teilflächentyp		Teilflächen-Nr.	1
Biotoptyp	Graben mit Stillgewässercharakter (2000)	Biotoptyp	FG
- Zusatz		- gesetzl. Grundl.	
FFH-LRT		FFH-LRT	
Beschreibung	Standort: Substrat: Erde (natürlich)	Entw.potential LRT	
		Hauptfläche	Ja
		Flächenanteil	100 %
		FFH-Unters.Fläche	Nein
		Saatgutfläche	Nein

Erhebungsbogen

B

Projekt	Biotopkartierung Hamburg	Interne Nr.	41422
		DK5 DK5-GK	7024 7026
Handlungsbedarf	Nein	DK5 - Name	Ochsenwerder-West
Bearbeitung	MMH	Biotop-Nr. alt	253 5
Räumliche Abbildung	Linie	Kartierung	19.06.1998
Anzahl Abschnitte	4	Fläche / Länge [m²/m]	805,842
		Breite (lineare Abb.) [m]	1

Weitere Angaben

Merkmal	Wert
Boden	
Feuchte	11 - flaches Gewässer
Stickstoffgehalt	7 - stickstoffreich
Gebietszuordnung	
Gebietsbezeichnung	Frosch-Flußampfer-Gräben
Gewässer	
Böschungshöhe	0.50 m
Gewässertiefe	0.50 m
Breite	1.00 m
Wasserführung	e - episodisch austrocknend
Strömung	k - keine Strömung
Standort, Relief	
Relief	Regelprofil, unverbautes Ufer
Böschungsneigung	steil - 1:1 bis 1:2
Belichtung	3 - schattig
Luft	keine Besonderheiten
Veg. - Deckg./Ant.	
1. Krautschicht	90 %

Zeigerwerte der Pflanzenartenliste (Auswertung)

Standort	Belichtung	halbsonnig	7,4
Boden	Feuchte	naß	8,5
	Stickstoff (N)	mäßig stickstoffarm bis stickstoffreich	5,8
	Reaktion	schwach sauer	6,1
Vegetation	Mahdverträglichkeit	schnittempfindlich bis mäßig schnittverträglich	3,9
Zeigerwerte	Futterwert	sehr geringwertiges Futter	2,2
	Wechselfeuchteanzeiger		9
	Giftpflanzen		4
	Überschw.anzeiger		5

Pflanzenartenliste

Gruppe / Pflanzenart	MS	M	W	Vs	St	PA	Ph	Sz	VS	V	G	cf	§	Rote Liste			
														HH	ND	SH	D
Tracheobionta (Gefäßpflanzen)																	
Agrostis stolonifera (Ausläufer-Straußgras)	1	+		-													
Alisma plantago-aquatica (Gewöhnlicher Froschlöffel)	1	+		-													
Arrhenatherum elatius (Glatthafer)	1	+		-													
Callitriche palustris (Sumpf-Wasserstern)	1	+		-										D	3		
Carex acuta (Schlank-Segge)	7	h		-											V		
Cirsium oleraceum (Kohl-Kratzdistel)	1	+		-													
Cirsium palustre (Sumpf-Kratzdistel)	1	+		-													
Dactylis glomerata (Wiesen-Knäuelgras)	1	+		-													
Epilobium tetragonum (Vierkantiges Weidenröschen)	1	+		-										G			
Equisetum palustre (Sumpf-Schachtelhalm)	1	+		-													

Erhebungsbogen

B

Projekt	Biotopkartierung Hamburg		Interne Nr.	41422	
			DK5 DK5-GK	7024	7026
Handlungsbedarf	Nein		DK5 - Name	Ochsenwerder-West	
Bearbeitung	MMH	Kopie	Biotop-Nr. alt	253	5
Räumliche Abbildung	Linie	Ja	Kartierung	19.06.1998	
Anzahl Abschnitte	4		Fläche / Länge [m²/m]	805,842	
			Breite (lineare Abb.) [m]	1	

Pflanzenartenliste

Gruppe / Pflanzenart	MS	M	W	Vs	St	PA	Ph	Sz	VS	V	G	cf	§	Rote Liste				
														HH	ND	SH	D	
Festuca arundinacea (Rohr-Schwengel)	1	+		-														
Filipendula ulmaria (Mädesüß)	7	h		-														
Galium palustre (Sumpf-Labkraut)	1	+		-														
Glechoma hederacea (Gundermann)	1	+		-														
Glyceria maxima (Wasser-Schwaden)	7	h		-														
Holcus lanatus (Wolliges Honiggras)	1	+		-														
Iris pseudacorus (Gelbe Schwertlilie)	1	+		-										b				
Juncus effusus (Flatter-Binse)	7	h		-														
Lemna minor (Kleine Wasserlinse)	1	+		-														
Lycopus europaeus (Gewöhnlicher Wolfstrapp)	1	+		-														
Lysimachia nummularia (Pfennigkraut)	1	+		-														
Lysimachia vulgaris (Gewöhnlicher Gilbweiderich)	1	+		-														
Lythrum salicaria (Blut-Weiderich)	7	h		-														
Phalaris arundinacea (Rohr-Glanzgras)	1	+		-														
Phragmites australis (Schilf)	7	h		-														
Ranunculus acris (Scharfer Hahnenfuß)	1	+		-														
Ranunculus repens (Kriechender Hahnenfuß)	1	+		-														
Ranunculus sceleratus (Gift-Hahnenfuß)	1	+		-														
Rumex hydrolapathum (Fluss-Ampfer)	1	+		-														
Stachys palustris (Sumpf-Ziest)	1	+		-														
Symphytum officinale officinale (Echter Beinwell)	1	+		-														
Urtica dioica (Große Brennessel)	1	+		-														
Valeriana officinalis (Echter Baldrian)	1	+		-												D		D
Vicia cracca (Vogel-Wicke)	1	+		-														
Anzahl Rote Liste Arten														3	3			
Anzahl Arten														34				

MS: Mengensystem; M: Mengenangabe, W: Bewertung der Art (FFH-Monitoring), Vs: Vegetationsschicht, St: Status, PA: Autor Phänologie; Ph: Phänologie, Sz: Soziabilität, VS: Vitalitätssystem; V: Vitalität, G: Geschlecht, cf: unsichere Bestimmung, §: Schutz nach BNatSchG, HH: Rote Liste Hamburg, Nds: Rote Liste Niedersachsen, SH: Rote Liste Schleswig-Holstein, D: Rote Liste Deutschland