

Erhebungsbogen

B

Projekt	Biotopkartierung Hamburg		Interne Nr.	41189
			DK5 DK5-GK	7024 7026
Handlungsbedarf	Ja		DK5 - Name	Ochsenwerder-West
Bearbeitung	MMH	Kopie Ja	Biotop-Nr. alt	23 40
Räumliche Abbildung	Fläche		Kartierung	19.06.1998
Anzahl Abschnitte	1		Fläche / Länge [m²/m]	38642,1425
			Breite (lineare Abb.) [m]	

Gesetzlicher Schutz	_ kein gesetzl. Schutz kein gesetzlich geschütztes Biotop	Schutz nur teilweise	Nein
----------------------------	--	-----------------------------	-------------

Gesamtbewertung	7	Besonders wertvoll
- Alter	8	Biotop hohen Alters, 200 bis 500 Jahre
- Belastungsgrad		
- Ökolog. Funktion	7	Sehr hohe Bedeutung in einem Biotopkomplex, für den lokalen Biotopverbund oder als Puffer
- Seltenheit	6	Seltener Biotoptyp, ohne seltene oder bedrohte Pflges., ungesättigtes Artenspektrum, reliktsche RL-Arten

Bestandsbeschreibung

Der Biotop ist in Zustand und Ausdehnung weitgehend erhalten geblieben. Daher wurde die Daten der Kartierung von 1988 weitgehend übernommen und aktualisiert.

Es handelt sich um eine für die Vier- und Marschlande seltene Obstbrache in zwei Abschnitten 40.01. und 40.02, nördlich und südlich des Südlichen Ochsenwerder Sammelgrabens.

Die Fläche weist eine bis 1,5m hohe Krautschicht auf, d.h. sie wird zur Zeit nicht gemäht. Die älteren Obstgehölze sind jedoch in einem relativ guten Erhaltungszustand, und die Fläche ist mit den hochstämmigen Apfel- und Birnenbäumen wertvoll, insbesondere für Vögel und Insekten.

Vermutlich findet trotz der geringen Pflege jährlich eine Obstentnahme statt.

Die Krautschicht besteht überwiegend aus Gräsern und etwas Brennnesseln, ferner Kleb-Labkraut und Wiesen-Kerbel. Die Gräben sind verlandet und mit Großem Schwaden sowie Wiesengräsern bestanden.

Die Fläche wird zur Zeit als Hegezone für die Jagd genutzt! Es wurde Rehwild während der Kartierung beobachtet.

Im Herbst ist die Obstbrache vermutlich Rastplatz für viele durchziehende Vögel und im Frühjahr Brutplatz für viele, allerdings nicht seltene Arten.

Auf Grund der alten Obstgehölze, des naturnahen Zustandes, des Struktureichtums und der Flächengröße wurde der Biotop als besonders wertvoll eingestuft.

04.09.2006: Der Biotop ist nicht mehr vorhanden. Obstbäume sind nicht mehr vorhanden. Auf der Fläche ist jetzt Grünland. (Ingrid Tuch)

Vorkommen an Biotoptypen

1	TF	Typ	HF	F.Anteil
2	BTYP	Biotoptyp		- gesetzl. Grundl.
3	Zusatz	Zusatz zum Biotoptypen		
4	LRT	Lebensraumtyp		
1	1		Ja	100 %
2	LO	Obstpflanzung (2000)		
3	b	Brache, keine Nutzung (b)		

Räumliche Lage

Lagebeschreibung	Zwischen Ochsenwerder Landscheideweg und Südlichem Ochsenwerder Sammelgraben		
Nachbarnutzung/en	Acker		
Rechtswert (X)	571647	Hochwert (Y)	5924778
Bezirk	Bergedorf	Naturraum	Vier- und Marschlande (673.10)
14.04.2020			

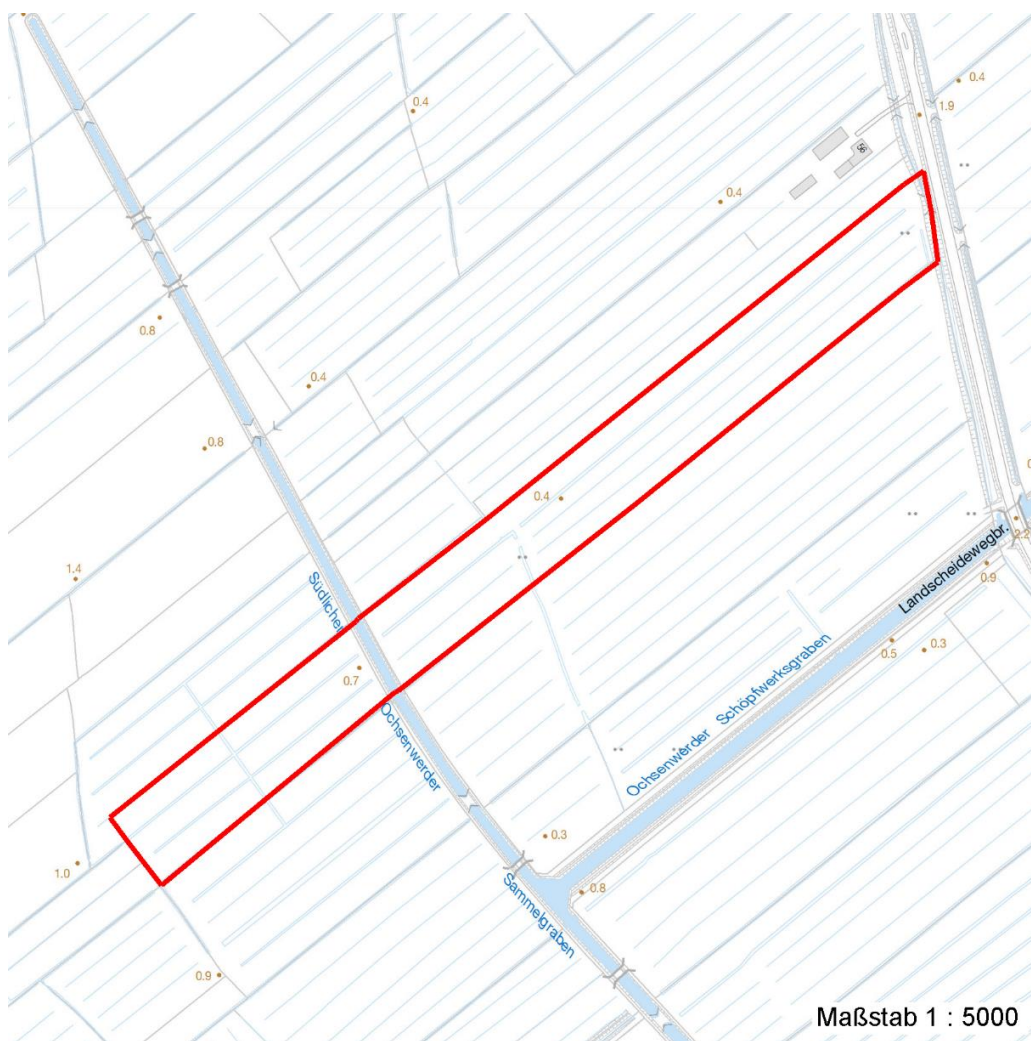
Erhebungsbogen

B

Projekt	Biotopkartierung Hamburg	Interne Nr.	41189
		DK5 DK5-GK	7024 7026
		DK5 - Name	Ochsenwerder-West
Handlungsbedarf	Ja	Biotop-Nr. alt	23 40
Bearbeitung	MMH	Kartierung	19.06.1998
Räumliche Abbildung	Fläche	Fläche / Länge [m²/m]	38642,1425
Anzahl Abschnitte	1	Breite (lineare Abb.) [m]	

Räumliche Lage

Stadtteil (OT-Nr.)	Ochsenwerder (608)	Gemarkung	Ochsenwerder (611)
Digitaler Grünplan	<input type="checkbox"/> Hafengesamtgebiet	<input type="checkbox"/> Ramsargebiet	<input type="checkbox"/> EG-Vogelschutzgeb.
Ausgleichsflächen NSG / ND / LSG	<input type="checkbox"/> Biosphärenreservat	<input type="checkbox"/> Nationalpark	<input type="checkbox"/>
FFH-GEBIET			
Wasserschutzgebiet			
Karte			



Weitere Erhebungsbögen

Interne Nr.	Interne Nr. Zuordnung	DK5	Biotop-Nr.	Kartierung	Zuordnung	DK5 (GK)	Biotop-Nr. (alt)
41189	87892	7024	214	17.10.2014	N	7026	10181
41189	87903	7024	228	11.10.2014	N	7026	10195

Zuordnung: N = nachfolgende Kartierung, K = weitere Kartierungen (zeitlich vorher oder nachher)

Erhebungsbogen

B

Projekt	Biotopkartierung Hamburg	Interne Nr.	41189
		DK5 DK5-GK	7024 7026
Handlungsbedarf	Ja	DK5 - Name	Ochsenwerder-West
Bearbeitung	MMH	Biotop-Nr. alt	23 40
Räumliche Abbildung	Fläche	Kartierung	19.06.1998
Anzahl Abschnitte	1	Fläche / Länge [m²/m]	38642,1425
		Breite (lineare Abb.) [m]	

Foto

Interne Nr.	Index	Dateiname	Aufnahmerichtung
46260	0	7024_23_190698_1.JPG	

Weitere Angaben

Merkmal	Wert
Auswertung	
Gefährdung / Einflüsse	Eutrophierung Unerwünschte(s) Massenentwicklung / -Vorkommen erneute Nutzung, intensivere Bewirtschaftung oder Umbruch Biotische Verarmung
Wertgesichtspunkte	Dominanz von Laubgehölzen Landschaftstypische Ausprägung Standortpotential Ökologisch positive Entwicklungstendenz zu Vorkommen alter Obstbäume Vorkommen von Altholz Wertvoller Altbaumbestand alter Obstbaumbrache mit viel Totholz artenarme Ausprägung
zoologisch bedeutsame Strukturen	Alte Obstbäume
Bedeutung für Tiergruppe	Insekten Vögel Säugetiere
Maßnahmen	Sensen der Krautschicht und Austrag des Mähgutes als Alternative zum Sensen Beibehaltung der derzeitigen Nutzung Erhaltung von toten und hohlen Bäumen Vermeidung von Eutrophierung Extensive Beweidung Pflugeschnitt
Schutzvorschlag	LSG - Landschaftsschutzgebiet

Foto

Fotodatei	7024_23_190698_1.JPG	Fotodatei
Bildbeschreibung	Obstbrache, Biotop 40, 7026	Bildbeschreibung
Aufnahmerichtung		Aufnahmerichtung



Erhebungsbogen

B

Projekt	Biotopkartierung Hamburg		Interne Nr.	41189
			DK5 DK5-GK	7024 7026
Handlungsbedarf	Ja		DK5 - Name	Ochsenwerder-West
Bearbeitung	MMH	Kopie Ja	Biotop-Nr. alt	23 40
Räumliche Abbildung	Fläche		Kartierung	19.06.1998
Anzahl Abschnitte	1		Fläche / Länge [m²/m]	38642,1425
			Breite (lineare Abb.) [m]	

Teilflächenbeschreibung

Teilflächentyp		Teilflächen-Nr.	1
Biotoptyp	Obstpflanzung (2000)	Biotoptyp	LO
- Zusatz	Brache, keine Nutzung (b)	- gesetzl. Grundl.	
FFH-LRT		FFH-LRT	
Beschreibung	Standort: Substrat: Erde (natürlich)	Entw.potential LRT	
		Hauptfläche	Ja
		Flächenanteil	100 %
		FFH-Unters.Fläche	Nein
		Saatgutfläche	Nein

Weitere Angaben

Merkmal	Wert
Boden	
Feuchte	5 - frisch und mäßig frisch
Stickstoffgehalt	7 - stickstoffreich
Standort, Relief	
Relief	eben
Luft	windberuhigt
Zusätze - Btyp	+ - besonders gute Ausprägung (struktur- oder artenreich, intakt, naturnah)
Veg. - Deckg./Ant.	
1. Baumschicht	70 %
1. Krautschicht	90 %

Zeigerwerte der Pflanzenartenliste (Auswertung)

Standort	Belichtung	halbsonnig	6,8
Boden	Feuchte	frisch und mäßig frisch	5,2
	Stickstoff (N)	mäßig stickstoffarm bis stickstoffreich	6,3
	Reaktion	schwach basisch	7,8
Vegetation	Mahdverträglichkeit	gut schnittverträglich	7,5
Zeigerwerte	Futterwert	gute Futterqualität	6,4
	Wechselfeuchteanzeiger		3
	Giftpflanzen		1
	Überschw.anzeiger		0

Pflanzenartenliste

Gruppe / Pflanzenart	MS	M	W	Vs	St	PA	Ph	Sz	VS	V	G	cf	§	Rote Liste			
														HH	ND	SH	D
Tracheobionta (Gefäßpflanzen)																	
Agrostis gigantea (Riesen-Straußgras)	1	+		-													
Agrostis stolonifera (Ausläufer-Straußgras)	1	+		-													
Anthriscus sylvestris (Wiesen-Kerbel)	1	+		-													
Arrhenatherum elatius (Glatthafer)	1	+		-													
Dactylis glomerata (Wiesen-Knäuelgras)	7	d		-													
Elymus repens (Gewöhnliche Quecke)	7	h		-													
Equisetum palustre (Sumpf-Schachtelhalm)	1	+		-													

Erhebungsbogen

B

Projekt	Biotopkartierung Hamburg		Interne Nr.	41189	
			DK5 DK5-GK	7024	7026
Handlungsbedarf	Ja		DK5 - Name	Ochsenwerder-West	
Bearbeitung	MMH	Kopie	Biotop-Nr. alt	23	40
Räumliche Abbildung	Fläche	Ja	Kartierung	19.06.1998	
Anzahl Abschnitte	1		Fläche / Länge [m²/m]	38642,1425	
			Breite (lineare Abb.) [m]		

Pflanzenartenliste

Gruppe / Pflanzenart	MS	M	W	Vs	St	PA	Ph	Sz	VS	V	G	cf	§	Rote Liste				
														HH	ND	SH	D	
Galium aparine (Kletten-Labkraut)	1	+		-														
Glyceria maxima (Wasser-Schwaden)	1	+		-														
Holcus lanatus (Wolliges Honiggras)	1	+		-														
Malus domestica (Kultur-Apfel)	7	d		-														
Phalaris arundinacea (Rohr-Glanzgras)	1	+		-														
Pyrus communis (Kultur-Birne)	7	h		-														
Urtica dioica (Große Brennessel)	1	+		-														

Anzahl Rote Liste Arten

Anzahl Arten

14

MS: Mengensystem; M: Mengenangabe, W: Bewertung der Art (FFH-Monitoring), Vs: Vegetationsschicht, St: Status, PA: Autor Phänologie; Ph: Phänologie, Sz: Soziabilität, VS: Vitalitätssystem; V: Vitalität, G: Geschlecht, cf: unsichere Bestimmung, §: Schutz nach BNatSchG, HH: Rote Liste Hamburg, Nds: Rote Liste Niedersachsen, SH: Rote Liste Schleswig-Holstein, D: Rote Liste Deutschland