

Erhebungsbogen

B

Projekt	Biotopkartierung Hamburg	Interne Nr.	41400
		DK5 DK5-GK	7024 7026
Handlungsbedarf	Nein	DK5 - Name	Ochsenwerder-West
Bearbeitung	TUC	Biotop-Nr. alt	17 21
Räumliche Abbildung	Fläche	Kartierung	05.09.2006
Anzahl Abschnitte	1	Fläche / Länge [m²/m]	1514,9609
		Breite (lineare Abb.) [m]	

Gesetzlicher Schutz	§ 30 (2) 1.2 Natürliche oder naturnahe stehende Gewässer	Schutz nur teilweise	Nein
----------------------------	--	-----------------------------	------

Gesamtbewertung	5	Noch wertvoll, gut entwicklungsfähig
– Alter	5	Biotop mittleren Alters, 20 bis 50 Jahre
– Belastungsgrad	5	Flächenhaft mittlere oder örtlich starke Belastung
– Ökolog. Funktion	5	Bedeutung in einem Biotopkomplex, für den lokalen Biotopverbund oder als Puffer
– Seltenheit	5	Seltener Biotoptyp, floristisch stark verarmt, ohne seltener Pflges. od. verbr. artenreicher Biotoptyp

Bestandsbeschreibung

stark verlandetes Kleingewässer
 Die Gewässerfläche ist größtenteils mit Schilf zugewachsen. Nur ganz im Norden, im Schatten der angrenzenden Bäume ist noch ein kleiner Teilbereich mit offener Wasserfläche vorhanden. Im Randbereich ist der Schilfbestand im Brennnesseln durchsetzt. Im Süden wachsen Weiden.

Vorkommen an Biotoptypen

1	TF	Typ	HF	F.Anteil
2	BTYP	Biotoptyp		- gesetzl. Grundl.
3	Zusatz	Zusatz zum Biotoptypen		
4	LRT	Lebensraumtyp		
1	1		Ja	100 %
2	SEZ	Sonstiges, naturnahes, nährstoffreiches Kleingewässer (2000)		
4	kein LRT	kein Lebensraumtyp nach FFH-Richtlinie		
1	2			0 %
2	NRS	Schilf-Röhricht (2000)		
4	kein LRT	kein Lebensraumtyp nach FFH-Richtlinie		

Räumliche Lage

Lagebeschreibung	Zwischen Dorferbogen und Spadenländer Hauptdeich		
Nachbarnutzung/en	Flächen der Wasserwirtschaft, Wohnbebauung		
Rechtswert (X)	570752	Hochwert (Y)	5925303
Bezirk	Bergedorf	Naturraum	Vier- und Marschlande (673.10)
Stadtteil (OT-Nr.)	Spadenland (614)	Gemarkung	Spadenland (615)
Digitaler Grünplan	<input type="checkbox"/> Hafengesamtgebiet	<input type="checkbox"/> Ramsargebiet	<input type="checkbox"/> EG-Vogelschutzgeb.
Ausgleichsflächen	<input type="checkbox"/> Biosphärenreservat	<input type="checkbox"/> Nationalpark	<input type="checkbox"/>
NSG / ND / LSG	LSG Spadenland [HH-2037 / Anteil: 97%]		
FFH-GEBIET			
Wasserschutzgebiet			

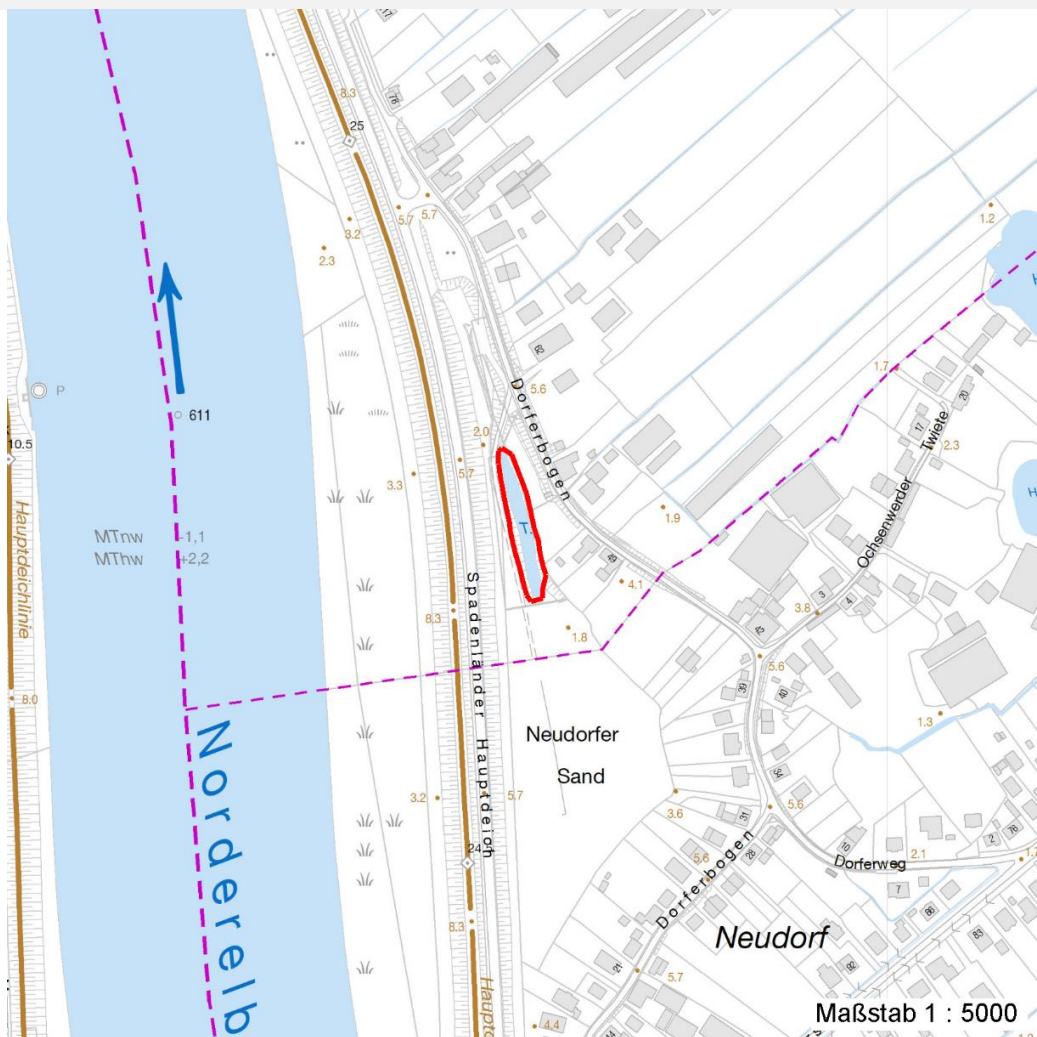
Erhebungsbogen

B

Projekt	Biotopkartierung Hamburg	Interne Nr.	41400
Handlungsbedarf	Nein	DK5 DK5-GK	7024 7026
Bearbeitung	TUC	DK5 - Name	Ochsenwerder-West
Räumliche Abbildung	Fläche	Biotop-Nr. alt	17 21
Anzahl Abschnitte	1	Kartierung	05.09.2006
		Fläche / Länge [m²/m]	1514,9609
		Breite (lineare Abb.) [m]	

Räumliche Lage

Karte



Weitere Erhebungsbögen

Interne Nr.	Interne Nr. Zuordnung	DK5	Biotop-Nr.	Kartierung	Zuordnung	DK5 (GK)	Biotop-Nr. (alt)
41400	41414	7024	17	19.06.1998	K	7026	21
41400	87757	7024	17	19.07.2014	K	7026	21

Zuordnung: N = nachfolgende Kartierung, K = weitere Kartierungen (zeitlich vorher oder nachher)

Foto

Interne Nr.	Index	Dateiname	Aufnahmerichtung
10001	0	7024_17_050906_1.JPG	

Weitere Angaben

Merkmal	Wert
Auswertung	
Wertgesichtspunkte	Feuchtbiotop

Erhebungsbogen

B

Projekt	Biotopkartierung Hamburg	Interne Nr.	41400
		DK5 DK5-GK	7024 7026
Handlungsbedarf	Nein	DK5 - Name	Ochsenwerder-West
Bearbeitung	TUC	Biotop-Nr. alt	17 21
Räumliche Abbildung	Fläche	Kartierung	05.09.2006
Anzahl Abschnitte	1	Fläche / Länge [m²/m]	1514,9609
		Breite (lineare Abb.) [m]	

Weitere Angaben

Merkmal	Wert
zoologisch bedeutsame Strukturen	Schilfbestand
Bedeutung für Tiergruppe	Kleingewässer
	Insekten
	Mollusken
Ziele der Entwicklung	Erhalt
Maßnahmen	Erhalt
Schutzvorschlag	LSG - Landschaftsschutzgebiet

Foto

Fotodatei 7024_17_050906_1.JPG
Bildbeschreibung Flaches Kleingewässer, Biotop 21. 7026

Fotodatei
Bildbeschreibung

Aufnahmerichtung

Aufnahmerichtung



Teilflächenbeschreibung

Teilflächentyp		Teilflächen-Nr.	1
Biotoptyp	Sonstiges, naturnahes, nährstoffreiches Kleingewässer (2000)	Biotoptyp	SEZ
- Zusatz		- gesetzl. Grundl.	
FFH-LRT	kein Lebensraumtyp nach FFH-Richtlinie	FFH-LRT	kein LRT
Beschreibung		Entw.potential LRT	
		Hauptfläche	Ja
		Flächenanteil	100 %
		FFH-Unters.Fläche	Nein
		Saatgutfläche	Nein

Erhebungsbogen

B

Projekt	Biotopkartierung Hamburg	Interne Nr.	41400
		DK5 DK5-GK	7024 7026
Handlungsbedarf	Nein	DK5 - Name	Ochsenwerder-West
Bearbeitung	TUC	Biotop-Nr. alt	17 21
Räumliche Abbildung	Fläche	Kartierung	05.09.2006
Anzahl Abschnitte	1	Fläche / Länge [m²/m]	1514,9609
		Breite (lineare Abb.) [m]	

Weitere Angaben

Merkmal	Wert
Boden	
Feuchte	8 - naß
Stickstoffgehalt	6 - mäßig stickstoffarm bis stickstoffreich
Gewässer	
Böschungshöhe	0.50 m
Wasserführung	w - wechselnde Wasserstände
Strömung	k - keine Strömung
Trübung	w - schwache Trübung
Standort, Relief	
Relief	flache Senke
Böschungsneigung	flach - 1:2 bis 1:3
Belichtung	8 - sonnig
Veg. - Deckg./Ant.	
Gesamt	95 %
1. Baumschicht	1 %
Strauchschicht	1 %
1. Krautschicht	95 %
Veg. - Höhe	
Gesamt, durchschn.	2.00 m

Zeigerwerte der Pflanzenartenliste (Auswertung)

Standort	Belichtung	halbsonnig	7,1
Boden	Feuchte	naß	8,4
	Stickstoff (N)	stickstoffreich	7,3
	Reaktion	neutral	7
Vegetation	Mahdverträglichkeit	schnittempfindlich bis mäßig schnittverträglich	3,9
Zeigerwerte	Futterwert	sehr geringwertiges Futter	2,5
	Wechselfeuchteanzeiger		3
	Giftpflanzen		0
	Überschw.anzeiger		1

Pflanzenartenliste

Gruppe / Pflanzenart	MS	M	W	Vs	St	PA	Ph	Sz	VS	V	G	cf	Rote Liste					
													§	HH	ND	SH	D	
Tracheobionta (Gefäßpflanzen)																		
Calamagrostis epigejos (Land-Reitgras)	7	z		K1														
Calystegia sepium (Zaun-Winde)	7	z		K1														
Dactylis glomerata (Wiesen-Knäuelgras)	7	w		K1														
Elymus repens (Gewöhnliche Quecke)	7	z		K1														
Glechoma hederacea (Gundermann)	7	w		K1														
Phragmites australis (Schilf)	7	h		K1														
Potentilla anserina (Gänse-Fingerkraut)	7	w		K1														
Potentilla spec. (Fingerkraut)	7	w		K1														
Salix alba (Silber-Weide)	7	w		B1														
Salix x smithiana (Kübler-Weide)	7	w		S														D
Urtica dioica (Große Brennessel)	7	z		K1														

Erhebungsbogen

B

Projekt	Biotopkartierung Hamburg	Interne Nr.	41400
		DK5 DK5-GK	7024 7026
Handlungsbedarf	Nein	DK5 - Name	Ochsenwerder-West
Bearbeitung	TUC	Biotop-Nr. alt	17 21
Räumliche Abbildung	Fläche	Kartierung	05.09.2006
Anzahl Abschnitte	1	Fläche / Länge [m²/m]	1514,9609
		Breite (lineare Abb.) [m]	

Pflanzenartenliste

Gruppe / Pflanzenart	MS	M	W	Vs	St	PA	Ph	Sz	VS	V	G	cf	§	Rote Liste			
														HH	ND	SH	D
Anzahl Rote Liste Arten																	
Anzahl Arten														1			

MS: Mengensystem; M: Mengenangabe, W: Bewertung der Art (FFH-Monitoring), Vs: Vegetationsschicht, St: Status, PA: Autor Phänologie; Ph: Phänologie, Sz: Soziabilität, VS: Vitalitätssystem; V: Vitalität, G: Geschlecht, cf: unsichere Bestimmung, §: Schutz nach BNatSchG, HH: Rote Liste Hamburg, Nds: Rote Liste Niedersachsen, SH: Rote Liste Schleswig-Holstein, D: Rote Liste Deutschland

Teilflächenbeschreibung

Teilflächentyp		Teilflächen-Nr.	2
Biotoptyp	Schilf-Röhricht (2000)	Biotoptyp	NRS
- Zusatz		- gesetzl. Grundl.	
FFH-LRT	kein Lebensraumtyp nach FFH-Richtlinie	FFH-LRT	kein LRT
Beschreibung		Entw.potential LRT	
		Hauptfläche	
		Flächenanteil	0 %
		FFH-Unters.Fläche	Nein
		Saatgutfläche	Nein