

Erhebungsbogen

B

Projekt	Biotopkartierung Hamburg	Interne Nr.	41326
		DK5 DK5-GK	7024 7026
Handlungsbedarf	Nein	DK5 - Name	Ochsenwerder-West
Bearbeitung	TUC	Biotop-Nr. alt	14 17
Räumliche Abbildung	Fläche	Kartierung	05.09.2006
Anzahl Abschnitte	1	Fläche / Länge [m²/m]	5007,8355
		Breite (lineare Abb.) [m]	

Gesetzlicher Schutz	§ 14 (2) 2.3 Feldgehölze	Schutz nur teilweise	Nein
----------------------------	--------------------------	-----------------------------	-------------

Gesamtbewertung	6 Wertvoll
– Alter	7 Biotop hohen Alters, 100 bis 200 Jahre
– Belastungsgrad	6 Flächenhaft geringe oder örtlich stärkere oder Vorbelastung mit deutlichem Einfluß
– Ökolog. Funktion	6 Hohe Bedeutung in einem Biotopkomplex, für den lokalen Biotopverbund oder als Puffer
– Seltenheit	6 Seltener Biotoptyp, ohne seltene oder bedrohte Pflges., ungesättigtes Artenspektrum, reliktsische RL-Arten

Bestandsbeschreibung

Gehölzbestand mit wechselnden Dominanzen von Baum- Strauch- und Krautschicht
 Die Baumschicht setzt sich aus Pappel, Weide, Erle, Kastanie und Birke zusammen. Die Strauchschicht besteht aus Grauweide, Schwarzem Holunder und Feldahorn. Die Krautschicht enthält viel Brennnessel. Dazu kommen Giersch und stellenweise Schilf. Am Ostrand verläuft ein asphaltierter Weg, der als Zufahrt zum Sportplatz dient.

Vorkommen an Biotoptypen

1	TF	Typ	HF	F.Anteil
2	BTYP	Biotoptyp		- gesetzl. Grundl.
3	Zusatz	Zusatz zum Biotoptypen		
4	LRT	Lebensraumtyp		
1	1		Ja	100 %
2	HGM	Naturnahes Gehölz mittlerer Standorte (2000)		

Räumliche Lage

Lagebeschreibung	Nordwestlich des Schulgeländes Ochsenwerder		
Nachbarnutzung/en	Schule, Brack, Rasen, Grünfläche		
Rechtswert (X)	571173	Hochwert (Y)	5925394
Bezirk	Bergedorf	Naturraum	Vier- und Marschlande (673.10)
Stadtteil (OT-Nr.)	Ochsenwerder (608)	Gemarkung	Ochsenwerder (611)
Digitaler Grünplan	<input type="checkbox"/> Hafengesamtgebiet	<input type="checkbox"/> Ramsargebiet	<input type="checkbox"/> EG-Vogelschutzgeb.
Ausgleichsflächen	<input type="checkbox"/> Biosphärenreservat	<input type="checkbox"/> Nationalpark	<input type="checkbox"/>
NSG / ND / LSG	LSG Ochsenwerder [HH-2026 / Anteil: 97%]		
FFH-GEBIET			
Wasserschutzgebiet			

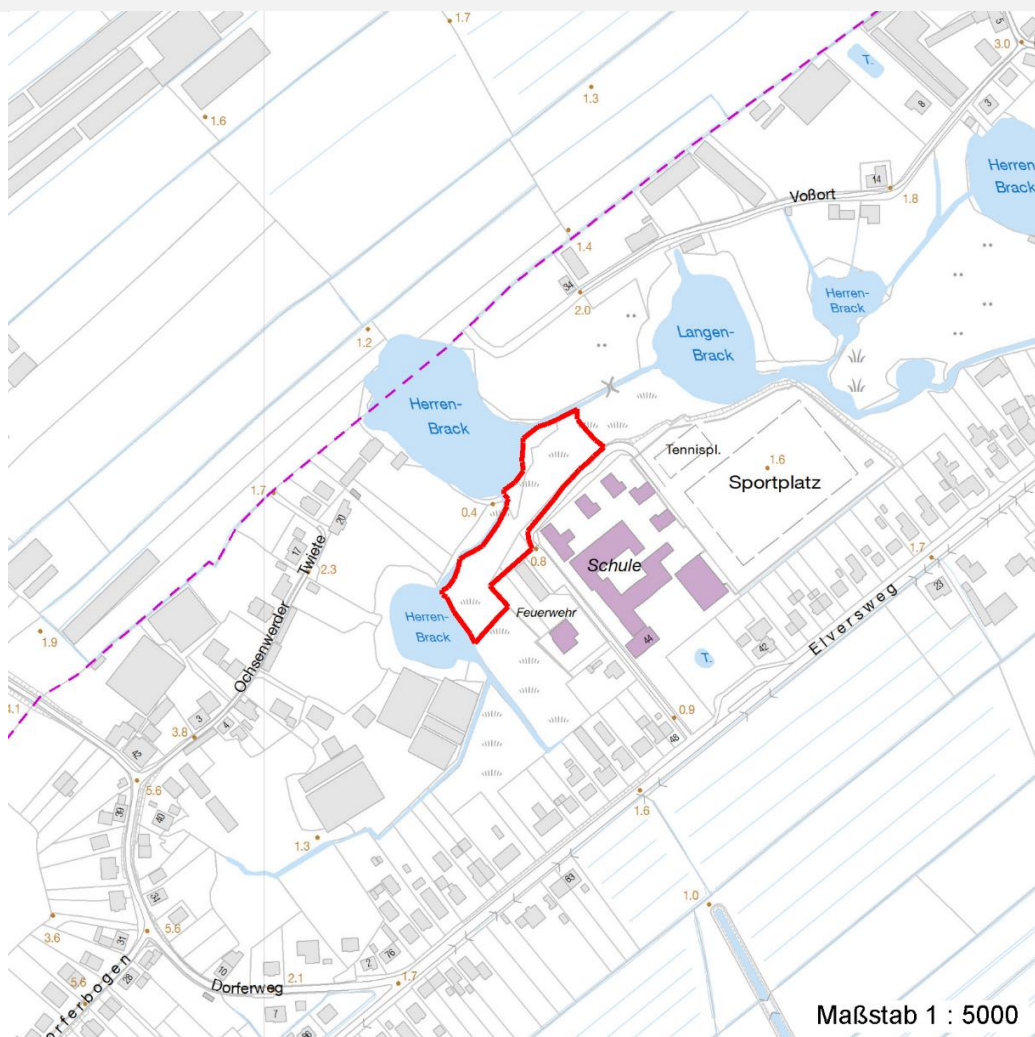
Erhebungsbogen

B

Projekt	Biotopkartierung Hamburg	Interne Nr.	41326
		DK5 DK5-GK	7024 7026
Handlungsbedarf	Nein	DK5 - Name	Ochsenwerder-West
Bearbeitung	TUC	Biotop-Nr. alt	14 17
Räumliche Abbildung	Fläche	Kartierung	05.09.2006
Anzahl Abschnitte	1	Fläche / Länge [m²/m]	5007,8355
		Breite (lineare Abb.) [m]	

Räumliche Lage

Karte



Weitere Erhebungsbögen

Interne Nr.	Interne Nr. Zuordnung	DK5	Biotop-Nr.	Kartierung	Zuordnung	DK5 (GK)	Biotop-Nr. (alt)
41326	41321	7024	14	19.06.1998	K	7026	17
41326	87849	7024	434	19.07.2014	N		

Zuordnung: N = nachfolgende Kartierung, K = weitere Kartierungen (zeitlich vorher oder nachher)

Foto

Interne Nr.	Index	Dateiname	Aufnahmerichtung
9857	0	7024_14_050906_1.JPG	

Weitere Angaben

Merkmal	Wert
Auswertung	
Gefährdung / Einflüsse	Trampelpfade

Erhebungsbogen

B

Projekt	Biotopkartierung Hamburg	Interne Nr.	41326
		DK5 DK5-GK	7024 7026
Handlungsbedarf	Nein	DK5 - Name	Ochsenwerder-West
Bearbeitung	TUC	Biotop-Nr. alt	14 17
Räumliche Abbildung	Fläche	Kartierung	05.09.2006
Anzahl Abschnitte	1	Fläche / Länge [m²/m]	5007,8355
		Breite (lineare Abb.) [m]	

Weitere Angaben

Merkmal	Wert
Wertgesichtspunkte	Rückzugsraum Strukturvielfalt
zoologisch bedeutsame Strukturen	Gehölzbestand
Bedeutung für Tiergruppe	Vögel
Ziele der Entwicklung	Erhalt
Maßnahmen	Erhalt
Schutzvorschlag	LSG - Landschaftsschutzgebiet

Foto

Fotodatei	7024_14_050906_1.JPG	Fotodatei
Bildbeschreibung	Feldgehölz, Biotop 17, 7026	Bildbeschreibung
Aufnahmerichtung		Aufnahmerichtung



Teilflächenbeschreibung

Teilflächentyp		Teilflächen-Nr.	1
Biotoptyp	Naturnahes Gehölz mittlerer Standorte (2000)	Biotoptyp	HGM
- Zusatz		- gesetzl. Grundl.	
FFH-LRT		FFH-LRT	
Beschreibung		Entw.potential LRT	
		Hauptfläche	Ja
		Flächenanteil	100 %
		FFH-Unters.Fläche	Nein
		Saatgutfläche	Nein

Erhebungsbogen

B

Projekt	Biotopkartierung Hamburg		Interne Nr.	41326
			DK5 DK5-GK	7024 7026
Handlungsbedarf	Nein		DK5 - Name	Ochsenwerder-West
Bearbeitung	TUC	Kopie	Nein	Biotop-Nr. alt
Räumliche Abbildung	Fläche			14 17
Anzahl Abschnitte	1			Kartierung
				05.09.2006
				Fläche / Länge [m²/m]
				5007,8355
				Breite (lineare Abb.) [m]

Weitere Angaben

Merkmal	Wert
Boden	
Feuchte	6 - mäßig feucht und wechselfeucht
Stickstoffgehalt	6 - mäßig stickstoffarm bis stickstoffreich
Standort, Relief	
Belichtung	6 - halbsonnig bis halbschattig
Veg. - Deckg./Ant.	
Gesamt	95 %
1. Baumschicht	60 %
Strauchschicht	40 %
1. Krautschicht	90 %
Veg. - Höhe	
Gesamt, durchschn.	25.00 m

Zeigerwerte der Pflanzenartenliste (Auswertung)

Standort	Belichtung	halbsonnig bis halbschattig	6
Boden	Feuchte	feucht	6,8
	Stickstoff (N)	sehr stickstoffreich	7,8
	Reaktion	neutral	6,6
Vegetation	Mahdverträglichkeit	schnittempfindlich bis mäßig schnittverträglich	3,6
Zeigerwerte	Futterwert	fast wertloses Futter	1,4
	Wechselfeuchteanzeiger		2
	Giftpflanzen		0
	Überschw.anzeiger		3

Pflanzenartenliste

Gruppe / Pflanzenart	MS	M	W	Vs	St	PA	Ph	Sz	VS	V	G	cf	Rote Liste					
													§	HH	ND	SH	D	
Tracheobionta (Gefäßpflanzen)																		
Acer campestre (Feld-Ahorn)	7	w		S														
Aegopodium podagraria (Giersch)	7	z		K1														
Aesculus hippocastanum (Gewöhnliche Rosskastanie)	7	z		B1														
Alnus glutinosa (Schwarz-Erle)	7	z		B1														
Betula pendula (Hänge-Birke)	7	w		B1														
Calystegia sepium (Zaun-Winde)	7	w		K1														
Corylus avellana (Haselnuss)	7	w		S														
Fallopia japonica (Japanischer Staudenknöterich)	7	w		S														
Galeopsis spec. (Hohlzahn)	7	z		K1														
Geum urbanum (Echte Nelkenwurz)	7	w		K1														
Hedera helix (Efeu)	7	w		K1														
Philadelphus spec. (Pfeifenstrauch)	7	w		S														
Phragmites australis (Schilf)	7	w		K1														
Populus spec. (Pappel)	7	z		B1														
Quercus robur (Stiel-Eiche)	7	w		S														
Rubus fruticosus agg. (Artengruppe Echte Brombeere)	7	w		S														

Erhebungsbogen

B

Projekt	Biotopkartierung Hamburg	Interne Nr.	41326
		DK5 DK5-GK	7024 7026
Handlungsbedarf	Nein	DK5 - Name	Ochsenwerder-West
Bearbeitung	TUC	Biotop-Nr. alt	14 17
Räumliche Abbildung	Fläche	Kartierung	05.09.2006
Anzahl Abschnitte	1	Fläche / Länge [m²/m]	5007,8355
		Breite (lineare Abb.) [m]	

Pflanzenartenliste

Gruppe / Pflanzenart	MS	M	W	Vs	St	PA	Ph	Sz	VS	V	G	cf	§	Rote Liste			
														HH	ND	SH	D
Rumex crispus (Krauser Ampfer)	7	w		K1													
Salix alba (Silber-Weide)	7	w		B1													
Salix alba (Silber-Weide)	7	w		S													
Salix cinerea (Grau-Weide)	7	z		S													
Sambucus nigra (Schwarzer Holunder)	7	w		S													
Urtica dioica (Große Brennessel)	7	h		K1													
Anzahl Rote Liste Arten																	
Anzahl Arten													21				

MS: Mengensystem; M: Mengenangabe, W: Bewertung der Art (FFH-Monitoring), Vs: Vegetationsschicht, St: Status, PA: Autor Phänologie; Ph: Phänologie, Sz: Soziabilität, VS: Vitalitätssystem; V: Vitalität, G: Geschlecht, cf: unsichere Bestimmung, §: Schutz nach BNatSchG, HH: Rote Liste Hamburg, Nds: Rote Liste Niedersachsen, SH: Rote Liste Schleswig-Holstein, D: Rote Liste Deutschland