

# Erhebungsbogen

**B**

<b>Projekt</b>	Biotopkartierung Hamburg	<b>Interne Nr.</b>	41134
		<b>DK5   DK5-GK</b>	<b>7022</b> 7024
<b>Handlungsbedarf</b>	Nein	<b>DK5 - Name</b>	Bullenhausen
<b>Bearbeitung</b>	TUC	<b>Biotop-Nr.   alt</b>	<b>53</b> 6
<b>Räumliche Abbildung</b>	Linie	<b>Kartierung</b>	19.10.2005
<b>Anzahl Abschnitte</b>	2	<b>Fläche / Länge [m<sup>2</sup>/m]</b>	714,208
		<b>Breite (lineare Abb.) [m]</b>	5

**Gesetzlicher Schutz**    **\_ kein gesetzl. Schutz kein gesetzlich geschütztes Biotop**    **Schutz nur teilweise**    **Nein**

<b>Gesamtbewertung</b>	6 Wertvoll
– <b>Alter</b>	7 Biotop hohen Alters, 100 bis 200 Jahre
– <b>Belastungsgrad</b>	6 Flächenhaft geringe oder örtlich stärkere oder Vorbelastung mit deutlichem Einfluß
– <b>Ökolog. Funktion</b>	6 Hohe Bedeutung in einem Biotopkomplex, für den lokalen Biotopverbund oder als Puffer
– <b>Seltenheit</b>	5 Seltener Biotoptyp, floristisch stark verarmt, ohne seltener Pflges. od. verbr. artenreicher Biotoptyp

## Bestandsbeschreibung

Baumreihen am Deich der Bunthäuser Spitze  
 An der Nordböschung stehen ca. 15 m (tlw. bis zu 18 m) hohe Winter-Linden. An der Südseite befindet sich eine Reihe bis zu 20 m hoher, stark verzweigter Eschen. Unter der Eschenreihe hat sich ein dichter Strauchbewuchs aus jungen Eschen, Brombeeren und etwas Holunder entwickelt. Vereinzelt stehen junge Eichen und Linden in der Baumreihe. Während die Linden auf der Deichkrone gepflanzt sind, wachsen die Eschen am Deichhang.

## Vorkommen an Biotoptypen

1	TF	Typ	HF	F.Anteil
2	BTYP	Biotoptyp		- gesetzl. Grundl.
3	Zusatz	Zusatz zum Biotoptypen		
4	LRT	Lebensraumtyp		
1	1		Ja	100 %
2	HEA	Baumreihe, Allee (2000)		
3	3	starkes Baumholz, Brusthöhendurchmesser 50 - < 70 cm (3)		

## Räumliche Lage

<b>Lagebeschreibung</b>	Deichböschung (Grünland), Schilfröhricht		
<b>Nachbarnutzung/en</b>	570859	<b>Hochwert (Y)</b>	5923768
<b>Rechtswert (X)</b>		<b>Naturraum</b>	Elbinsel Wilhelmsburg (673.01)
<b>Bezirk</b>	Hamburg-Mitte	<b>Gemarkung</b>	Moorwerder (145)
<b>Stadtteil (OT-Nr.)</b>	Wilhelmsburg (135)	<b>Ramsargebiet</b>	<input type="checkbox"/> <b>EG-Vogelschutzgeb.</b> <input type="checkbox"/>
<b>Digitaler Grünplan</b>	<input type="checkbox"/> <b>Hafengesamtgebiet</b> <input checked="" type="checkbox"/>	<b>Nationalpark</b>	<input type="checkbox"/>
<b>Ausgleichsflächen</b>	<input type="checkbox"/> <b>Biosphärenreservat</b> <input type="checkbox"/>		
<b>NSG / ND / LSG</b>	LSG Wilhelmsburger Elbinsel [ HH-2050 / Anteil: 100% ]		
<b>FFH-GEBIET</b>			
<b>Wasserschutzgebiet</b>			

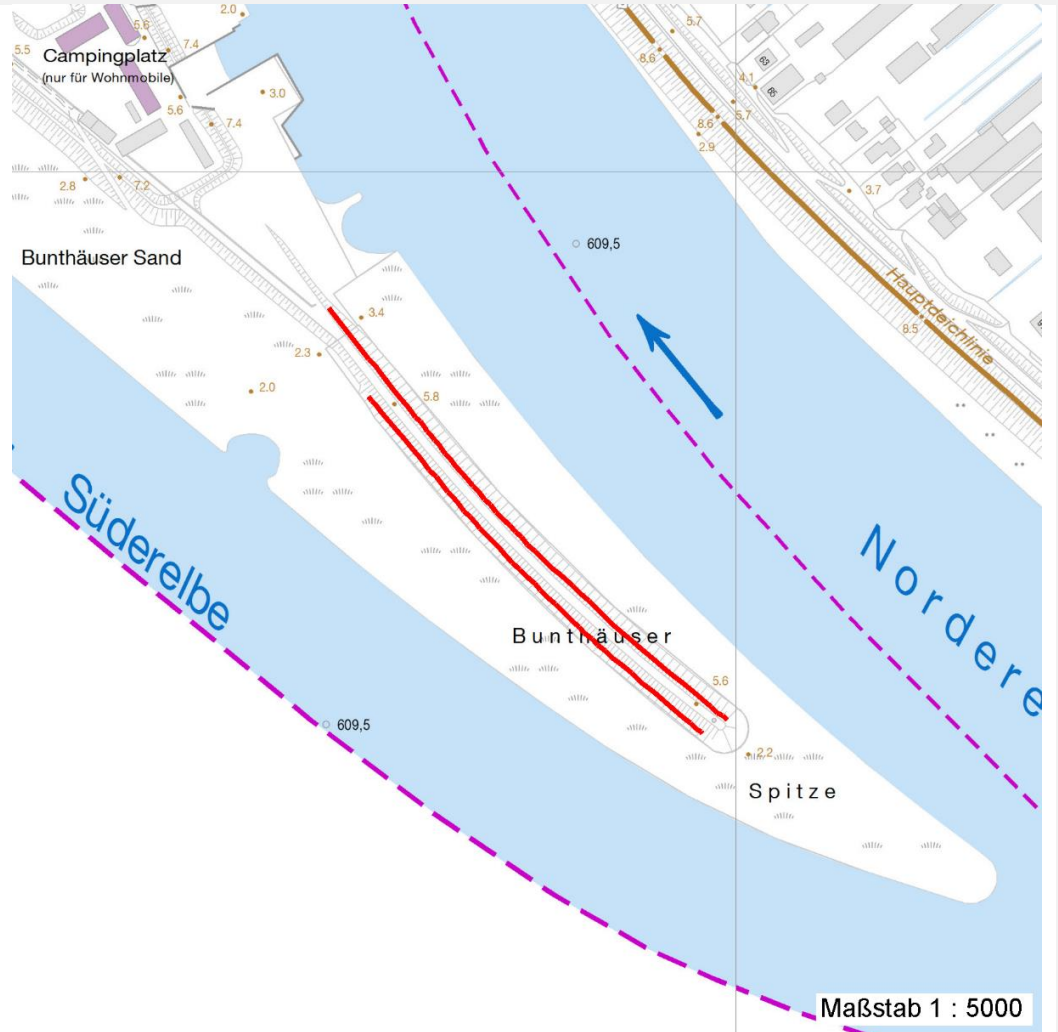
# Erhebungsbogen

**B**

<b>Projekt</b>	Biotopkartierung Hamburg	<b>Interne Nr.</b>	41134
		<b>DK5   DK5-GK</b>	<b>7022</b> 7024
		<b>DK5 - Name</b>	Bullenhausen
<b>Handlungsbedarf</b>	Nein	<b>Biotop-Nr.   alt</b>	<b>53</b> 6
<b>Bearbeitung</b>	TUC	<b>Kartierung</b>	19.10.2005
<b>Räumliche Abbildung</b>	Linie	<b>Fläche / Länge [m<sup>2</sup>/m]</b>	714,208
<b>Anzahl Abschnitte</b>	2	<b>Breite (lineare Abb.) [m]</b>	5

## Räumliche Lage

### Karte



## Weitere Erhebungsbögen

Interne Nr.	Interne Nr. Zuordnung	DK5	Biotop-Nr.	Kartierung	Zuordnung	DK5 (GK)	Biotop-Nr. (alt)
41134	41135	7022	53	22.08.1998	K	7024	6
41134	87739	7022	68	03.10.2014	N		
41134	87740	7022	69	03.10.2014	N		
41134	41135	7022	53	22.08.1998	>	7024	6

Zuordnung: N = nachfolgende Kartierung, K = weitere Kartierungen (zeitlich vorher oder nachher)

## Foto

Interne Nr.	Index	Dateiname	Aufnahmerichtung
22442	0	7022_53_191005_1.JPG	E

# Erhebungsbogen

**B**

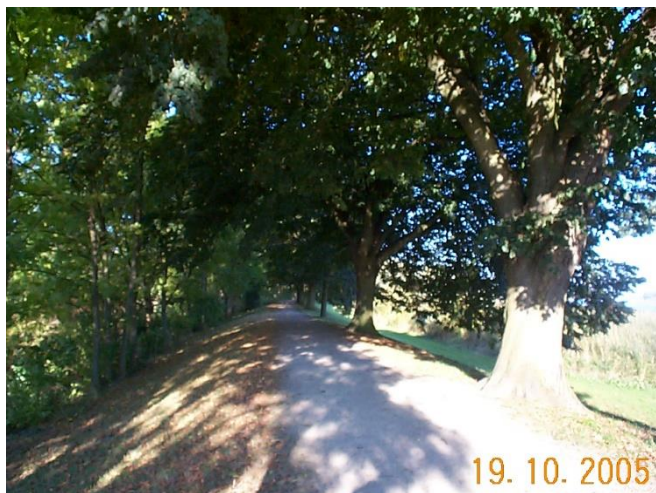
<b>Projekt</b>	Biotopkartierung Hamburg	<b>Interne Nr.</b>	41134
		<b>DK5   DK5-GK</b>	<b>7022</b> 7024
<b>Handlungsbedarf</b>	Nein	<b>DK5 - Name</b>	Bullenhausen
<b>Bearbeitung</b>	TUC	<b>Biotop-Nr.   alt</b>	<b>53</b> 6
<b>Räumliche Abbildung</b>	Linie	<b>Kartierung</b>	19.10.2005
<b>Anzahl Abschnitte</b>	2	<b>Fläche / Länge [m<sup>2</sup>/m]</b>	714,208
		<b>Breite (lineare Abb.) [m]</b>	5

## Weitere Angaben

Merkmal	Wert
<b>Auswertung</b>	
Gefährdung / Einflüsse	Keine
Wertgesichtspunkte	Dominanz von Laubgehölzen Wertvoller Altbaumbestand
zoologisch bedeutsame Strukturen	Große Einzelbäume
Bedeutung für Tiergruppe	Säugetiere Vögel
Ziele der Entwicklung	Erhaltung
Maßnahmen	Erhaltung von Altbaeumen
Schutzvorschlag	LSG - Landschaftsschutzgebiet

## Foto

<b>Fotodatei</b>	7022_53_191005_1.JPG	<b>Fotodatei</b>
<b>Bildbeschreibung</b>	Baumreihe am Deich, 7024	<b>Bildbeschreibung</b>
<b>Aufnahmerichtung</b>	E	<b>Aufnahmerichtung</b>



## Teilflächenbeschreibung

<b>Teilflächentyp</b>		<b>Teilflächen-Nr.</b>	1
<b>Biotoptyp</b>	Baumreihe, Allee (2000)	<b>Biotoptyp</b>	HEA
<b>- Zusatz</b>	starkes Baumholz, Brusthöhendurchmesser 50 - < 70 cm (3)	<b>- gesetzl. Grundl.</b>	
<b>FFH-LRT</b>		<b>FFH-LRT</b>	
<b>Beschreibung</b>		<b>Entw.potential LRT</b>	
		<b>Hauptfläche</b>	Ja
		<b>Flächenanteil</b>	100 %
		<b>FFH-Unters.Fläche</b>	Nein
		<b>Saatgutfläche</b>	Nein

# Erhebungsbogen

**B**

<b>Projekt</b>	Biotopkartierung Hamburg	<b>Interne Nr.</b>	41134
		<b>DK5   DK5-GK</b>	<b>7022</b> 7024
<b>Handlungsbedarf</b>	Nein	<b>DK5 - Name</b>	Bullenhausen
<b>Bearbeitung</b>	TUC	<b>Biotop-Nr.   alt</b>	<b>53</b> 6
<b>Räumliche Abbildung</b>	Linie	<b>Kartierung</b>	19.10.2005
<b>Anzahl Abschnitte</b>	2	<b>Fläche / Länge [m<sup>2</sup>/m]</b>	714,208
		<b>Breite (lineare Abb.) [m]</b>	5

## Weitere Angaben

Merkmal	Wert
<b>Boden</b>	
Bodentyp	YY - Auftragsboden (Auftrag >80cm)
Feuchte	5 - frisch und mäßig frisch
Stickstoffgehalt	7 - stickstoffreich
<b>Standort, Relief</b>	
Relief	Deich
Belichtung	8 - sonnig
Luft	windexponiert
<b>Veg. - Deckg./Ant.</b>	
Gesamt	95 %
1. Baumschicht	95 %
Strauchschicht	40 %
<b>Veg. - Höhe</b>	
Gesamt, durchschn.	20.00 m

## Zeigerwerte der Pflanzenartenliste (Auswertung)

<b>Standort</b>	<b>Belichtung</b>	halbschattig	5,1
<b>Boden</b>	<b>Feuchte</b>	frisch und mäßig frisch	5
	<b>Stickstoff (N)</b>	mäßig stickstoffarm bis stickstoffreich	6,3
	<b>Reaktion</b>	neutral	7
<b>Vegetation</b>	<b>Mahdverträglichkeit</b>	völlig schnittunverträglich (meist Holzpflanzen ohne unterirdische Ausläufer)	1,2
<b>Zeigerwerte</b>	<b>Futterwert</b>		
	<b>Wechselfeuchteanzeiger</b>		0
	<b>Giftpflanzen</b>		0
	<b>Überschw.anzeiger</b>		0

## Pflanzenartenliste

Gruppe / Pflanzenart	MS	M	W	Vs	St	PA	Ph	Sz	VS	V	G	cf	§	Rote Liste			
														HH	ND	SH	D
<b>Tracheobionta (Gefäßpflanzen)</b>																	
Fraxinus excelsior (Gewöhnliche Esche)	7	h		B1													
Fraxinus excelsior (Gewöhnliche Esche)	7	h		S													
Rubus fruticosus agg. (Artengruppe Echte Brombeere)	7	z		S													
Sambucus nigra (Schwarzer Holunder)	7	z		S													
Tilia cordata (Winter-Linde)	7	h		B1													
										<b>Anzahl Rote Liste Arten</b>							
										<b>Anzahl Arten</b> 4							

MS: Mengensystem; M: Mengenangabe, W: Bewertung der Art (FFH-Monitoring), Vs: Vegetationsschicht, St: Status, PA: Autor Phänologie; Ph: Phänologie, Sz: Soziabilität, VS: Vitalitätssystem; V: Vitalität, G: Geschlecht, cf: unsichere Bestimmung, §: Schutz nach BNatSchG, HH: Rote Liste Hamburg, Nds: Rote Liste Niedersachsen, SH: Rote Liste Schleswig-Holstein, D: Rote Liste Deutschland