

Erhebungsbogen

B

Projekt	Biotopkartierung Hamburg	Interne Nr.	41430
		DK5 DK5-GK	7022 7024
Handlungsbedarf	Nein	DK5 - Name	Bullenhausen
Bearbeitung	MMH	Biotop-Nr. alt	52 4
Räumliche Abbildung	Linie	Kartierung	22.08.1998
Anzahl Abschnitte	4	Fläche / Länge [m²/m]	1010,016
		Breite (lineare Abb.) [m]	1

Gesetzlicher Schutz **_ kein gesetzl. Schutz kein gesetzlich geschütztes Biotop** **Schutz nur teilweise** **Nein**

Gesamtbewertung 4 Verarmt, entwicklungsfähig

- Alter
- Belastungsgrad
- Ökolog. Funktion
- Seltenheit

Bestandsbeschreibung

Die Gräben, die in 1983 als Schilfgräben kartiert wurden, sind weitgehend erhalten geblieben. Die Grenzen einzelner Teilflächen haben sich geringfügig verändert.

Es handelt sich um vier artenarme Gräben mit Dominanz von Schilf, etwas Wasserschwaden, Rohrglanzgras, Honiggras, Brennessel und Zaunwinde. Die als Biotop 3 kartierten Gräben befinden sich alle auf einer ackerbaulich genutzten Fläche und stehen vermutlich durch angrenzende Gräben miteinander in Verbindung. Sie werden daher als Abschnitte 4.01 bis 4.04 dieses Biotopes gewertet.

Vorkommen an Biotoptypen

1	TF	Typ	HF	F.Anteil
2	BTYP	Biotoptyp		- gesetzl. Grundl.
3	Zusatz	Zusatz zum Biotoptypen		
4	LRT	Lebensraumtyp		
1	1		Ja	100 %
2	FG	Graben mit Stillgewässercharakter (2000)		

Räumliche Lage

Lagebeschreibung	Nordöstlich des Gauerner Hauptdeiches		
Nachbarnutzung/en	Äcker		
Rechtswert (X)	571726	Hochwert (Y)	5923961
Bezirk	Bergedorf	Naturraum	Vier- und Marschlande (673.10)
Stadtteil (OT-Nr.)	Ochsenwerder (608)	Gemarkung	Ochsenwerder (611)
Digitaler Grünplan	<input type="checkbox"/> Hafengesamtgebiet	<input type="checkbox"/> Ramsargebiet	<input type="checkbox"/> EG-Vogelschutzgeb.
Ausgleichsflächen	<input type="checkbox"/> Biosphärenreservat	<input type="checkbox"/> Nationalpark	<input type="checkbox"/>
NSG / ND / LSG			
FFH-GEBIET			
Wasserschutzgebiet			

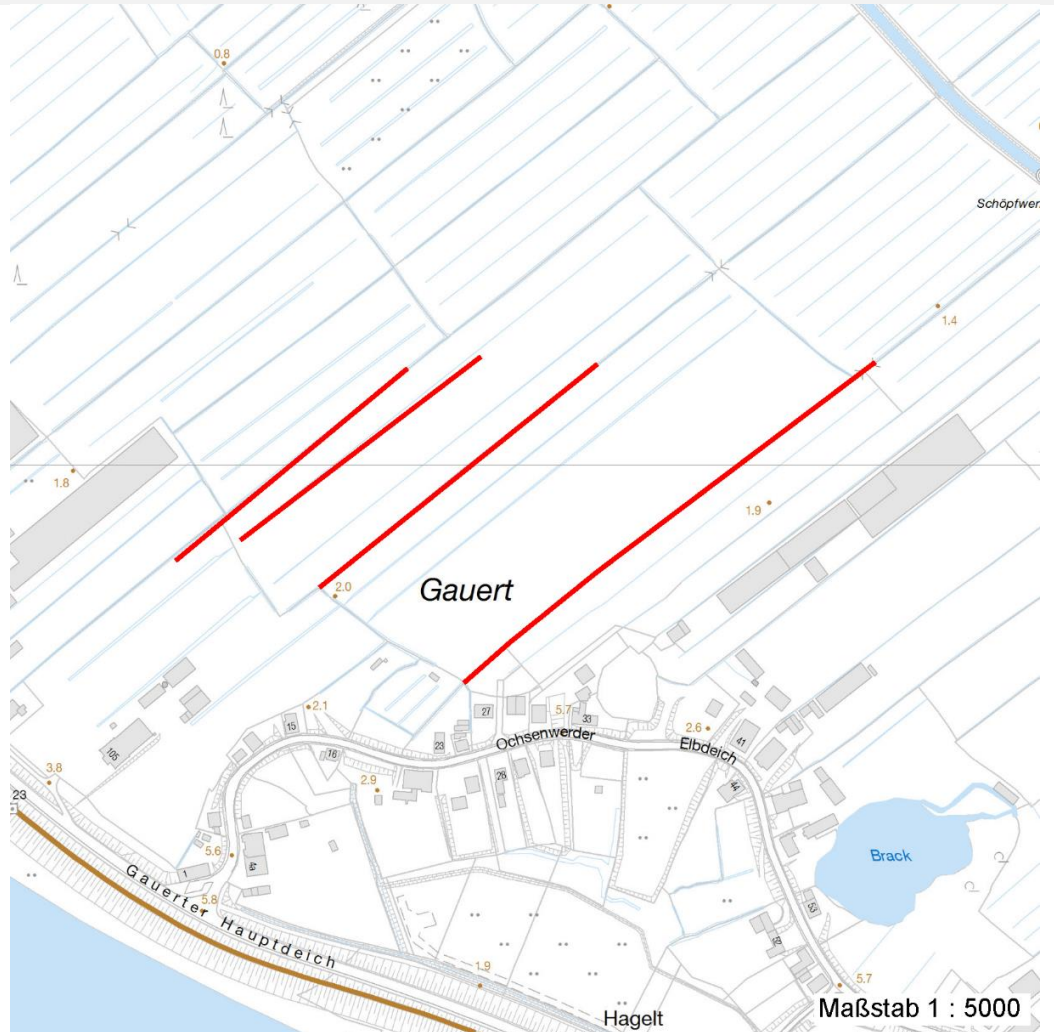
Erhebungsbogen

B

Projekt	Biotopkartierung Hamburg	Interne Nr.	41430
		DK5 DK5-GK	7022 7024
		DK5 - Name	Bullenhausen
Handlungsbedarf	Nein	Biotop-Nr. alt	52 4
Bearbeitung	MMH	Kartierung	22.08.1998
Räumliche Abbildung	Linie	Fläche / Länge [m²/m]	1010,016
Anzahl Abschnitte	4	Breite (lineare Abb.) [m]	1

Räumliche Lage

Karte



Weitere Erhebungsbögen

Interne Nr.	Interne Nr. Zuordnung	DK5	Biotop-Nr.	Kartierung	Zuordnung	DK5 (GK)	Biotop-Nr. (alt)
41430	41423	7024	248	19.10.2005	N	7024	10023
41430	72847	9999	2385	15.07.1983	x	7024	4

Zuordnung: N = nachfolgende Kartierung, K = weitere Kartierungen (zeitlich vorher oder nachher)

Foto

Interne Nr.	Index	Dateiname	Aufnahmerichtung
46290	0	7022_52_220898_1.JPG	N

Weitere Angaben

Merkmal	Wert
---------	------

Auswertung

Erhebungsbogen

B

Projekt	Biotopkartierung Hamburg	Interne Nr.	41430
		DK5 DK5-GK	7022 7024
Handlungsbedarf	Nein	DK5 - Name	Bullenhausen
Bearbeitung	MMH	Biotop-Nr. alt	52 4
Räumliche Abbildung	Linie	Kartierung	22.08.1998
Anzahl Abschnitte	4	Fläche / Länge [m²/m]	1010,016
		Breite (lineare Abb.) [m]	1

Weitere Angaben

Merkmal	Wert
Gefährdung / Einflüsse	Biotische Verarmung durch intensive Nutzung der benachbarten Flächen als Äcker und Gartenbauland.
Wertgesichtspunkte	Biotische Verarmung Ufervegetation artenarme Ausprägung
zoologisch bedeutsame Strukturen	Kleingewässer Röhricht
Maßnahmen	Schaffung eines Grabenschutzstreifens: keine intensive Bewirtschaftung der Flächen bis direkt an den Graben
Schutzvorschlag	Vermeidung von Eutrophierung LSG - Landschaftsschutzgebiet

Foto

Fotodatei	7022_52_220898_1.JPG	Fotodatei
Bildbeschreibung	Schilfgräben, Biotop 4, 7024	Bildbeschreibung
Aufnahmerichtung	N	Aufnahmerichtung



Teilflächenbeschreibung

Teilflächentyp		Teilflächen-Nr.	1
Biotoptyp	Graben mit Stillgewässercharakter (2000)	Biotoptyp	FG
- Zusatz		- gesetzl. Grundl.	
FFH-LRT		FFH-LRT	
Beschreibung		Entw.potential LRT	
		Hauptfläche	Ja
		Flächenanteil	100 %
		FFH-Unters.Fläche	Nein
		Saatgutfläche	Nein

Erhebungsbogen

B

Projekt	Biotopkartierung Hamburg		Interne Nr.	41430	
			DK5 DK5-GK	7022	7024
Handlungsbedarf	Nein		DK5 - Name	Bullenhausen	
Bearbeitung	MMH	Kopie	Biotop-Nr. alt	52	4
Räumliche Abbildung	Linie	Ja	Kartierung	22.08.1998	
Anzahl Abschnitte	4		Fläche / Länge [m²/m]	1010,016	
			Breite (lineare Abb.) [m]	1	

Weitere Angaben

Merkmal	Wert
Boden	
Feuchte	11 - flaches Gewässer
Stickstoffgehalt	7 - stickstoffreich
Gebietszuordnung	
Gebietsbezeichnung	Schilfgräben
Gewässer	
Böschungshöhe	0.50 m
Gewässertiefe	0.50 m
Breite	1.00 m
Wasserführung	e - episodisch austrocknend
Strömung	k - keine Strömung
Standort, Relief	
Relief	Gräben mit steiler Böschung in der Elbmarsch
Böschungsneigung	steil - 1:1 bis 1:2
Neigung - Gelände	N4 - stark geneigt (18-27 %)
Belichtung	8 - sonnig
Luft	windexponiert
Veg. - Deckg./Ant.	
Gesamt	70 %
1. Krautschicht	70 %
Veg. - Höhe	
Gesamt, durchschn.	1.00 m

Zeigerwerte der Pflanzenartenliste (Auswertung)

Standort	Belichtung	halbsonnig	7,1
Boden	Feuchte	zeitweise wasserüberstaut	9,7
	Stickstoff (N)	stickstoffreich	7,1
	Reaktion	neutral	7
Vegetation	Mahdverträglichkeit	schnittempfindlich (nur Herbstschnitt vertragend)	3,1
Zeigerwerte	Futterwert	sehr geringwertiges Futter	2,1
	Wechselfeuchteanzeiger		2
	Giftpflanzen		0
	Überschw.anzeiger		1

Pflanzenartenliste

Gruppe / Pflanzenart	MS	M	W	Vs	St	PA	Ph	Sz	VS	V	G	cf	Rote Liste			
													§	HH	ND	SH
Tracheobionta (Gefäßpflanzen)																
Calystegia sepium (Zaun-Winde)	7	X		-												
Epilobium hirsutum (Zottiges Weidenröschen)	7	X		-												
Glyceria maxima (Wasser-Schwaden)	7	X		-												
Holcus lanatus (Wolliges Honiggras)	7	X		-												
Lythrum salicaria (Blut-Weiderich)	7	X		-												
Phalaris arundinacea (Rohr-Glanzgras)	7	X		-												
Phragmites australis (Schilf)	7	d		-												
Urtica dioica (Große Brennessel)	7	X		-												

Erhebungsbogen

B

Projekt	Biotopkartierung Hamburg	Interne Nr.	41430
		DK5 DK5-GK	7022 7024
Handlungsbedarf	Nein	DK5 - Name	Bullenhausen
Bearbeitung	MMH	Biotop-Nr. alt	52 4
Räumliche Abbildung	Linie	Kartierung	22.08.1998
Anzahl Abschnitte	4	Fläche / Länge [m²/m]	1010,016
		Breite (lineare Abb.) [m]	1

Pflanzenartenliste

Gruppe / Pflanzenart	MS	M	W	Vs	St	PA	Ph	Sz	VS	V	G	cf	§	Rote Liste			
														HH	ND	SH	D
Anzahl Rote Liste Arten																	
Anzahl Arten														8			

MS: Mengensystem; M: Mengenangabe, W: Bewertung der Art (FFH-Monitoring), Vs: Vegetationsschicht, St: Status, PA: Autor Phänologie; Ph: Phänologie, Sz: Soziabilität, VS: Vitalitätssystem; V: Vitalität, G: Geschlecht, cf: unsichere Bestimmung, §: Schutz nach BNatSchG, HH: Rote Liste Hamburg, Nds: Rote Liste Niedersachsen, SH: Rote Liste Schleswig-Holstein, D: Rote Liste Deutschland