

Erhebungsbogen

B

Projekt	FFH-Ersterfassung	Interne Nr.	70912
		DK5 DK5-GK	7022 7024
Handlungsbedarf	Nein	DK5 - Name	Bullenhausen
Bearbeitung	BUC	Biotop-Nr. alt	454 1001
Räumliche Abbildung	Fläche	Kartierung	03.08.2004
Anzahl Abschnitte	2	Fläche / Länge [m²/m]	9415,8754
		Breite (lineare Abb.) [m]	

Gesetzlicher Schutz § 30 (2) 4.3 Auwälder **Schutz nur teilweise** **Nein**

Gesamtbewertung	8	Hochgradig wertvoll
– Alter	5	Biotop mittleren Alters, 20 bis 50 Jahre
– Belastungsgrad	8	geringe örtliche oder punktuelle Belastung
– Ökolog. Funktion	8	Wertbestimmender Bestandteil eines wertvollen Biotopkomplexes oder für den regionalen Biotopverbund.
– Seltenheit	9	Sehr seltener Biotoptyp, weitgehend seltene oder bedrohte Pflanzengesellschaften, gesättigtes Artenspektrum, RL-Arten

Bestandsbeschreibung

Viele kleinflächige Bereiche mit Weichholzaubenbeständen innerhalb von Tideröhrichtbeständen. Die Gehölzbestände sind noch relativ jung, weisen kaum Alt- und Totholz auf und sind noch sehr licht. Aufgrund von dicken Treibselschichten hat sich stellenweise kaum Krautschicht entwickelt. In anderen Bereichen nehmen Neophyten einen hohen Bestandteil der Krautschicht ein.

Vorkommen an Biotoptypen

1	TF	Typ	HF	F.Anteil
2	BTYP	Biotoptyp		- gesetzl. Grundl.
3	Zusatz	Zusatz zum Biotoptypen		
4	LRT	Lebensraumtyp		
1	1		Ja	90 %
2	WWT	Tide-Weiden-Auwald (2000)		
4	91E0-2*	Weichholzauwald		
1	2			10 %
2	NRS	Schilf-Röhricht (2000)		
4	kein LRT	kein Lebensraumtyp nach FFH-Richtlinie		

Räumliche Lage

Lagebeschreibung	Bunthäuser Spitze / Bunthäuser Sand		
Nachbarnutzung/en	Im Südwesten Stromelbe, im Nordosten Wanderweg zur Bunthäuser Spitze		
Rechtswert (X)	570572	Hochwert (Y)	5923932
Bezirk	Hamburg-Mitte	Naturraum	Elbinsel Wilhelmsburg (673.01)
Stadtteil (OT-Nr.)	Wilhelmsburg (135)	Gemarkung	Moorwerder (145)
Digitaler Grünplan	<input type="checkbox"/> Hafengesamtgebiet	<input checked="" type="checkbox"/> Ramsargebiet	<input type="checkbox"/> EG-Vogelschutzgeb.
Ausgleichsflächen	<input type="checkbox"/> Biosphärenreservat	<input type="checkbox"/> Nationalpark	<input type="checkbox"/>
NSG / ND / LSG	LSG Hamburger Elbe [HH-2051 / Anteil: < 1%], NSG Auenlandschaft Obere Tideelbe [HH-101 / Anteil: 100%]		
FFH-GEBIET	Hamburger Unterelbe [DE 2526-305 / Anteil: 100%]		
Wasserschutzgebiet			

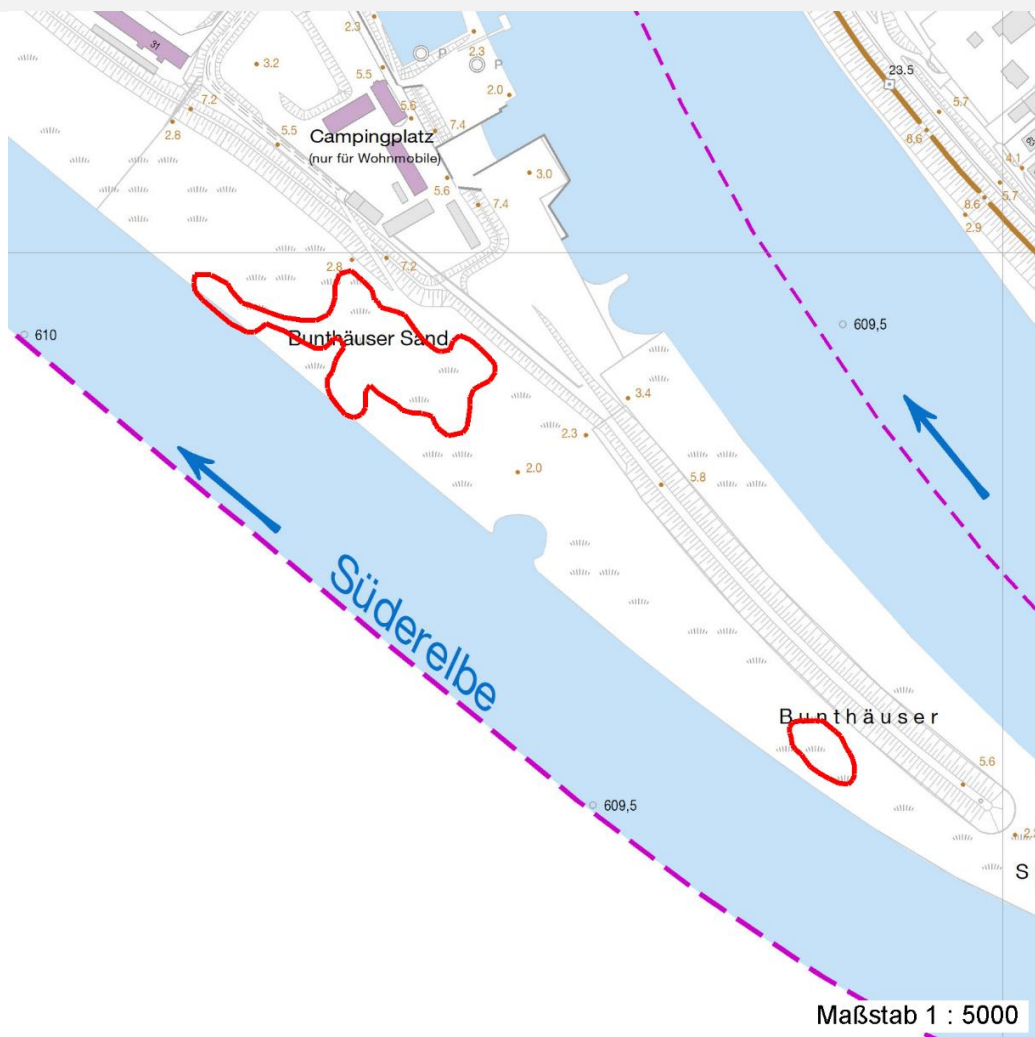
Erhebungsbogen

B

Projekt	FFH-Ersterfassung	Interne Nr.	70912
		DK5 DK5-GK	7022 7024
		DK5 - Name	Bullenhausen
Handlungsbedarf	Nein	Biotop-Nr. alt	454 1001
Bearbeitung	BUC	Kartierung	03.08.2004
Räumliche Abbildung	Fläche	Fläche / Länge [m²/m]	9415,8754
Anzahl Abschnitte	2	Breite (lineare Abb.) [m]	

Räumliche Lage

Karte



Weitere Erhebungsbögen

Interne Nr.	Interne Nr. Zuordnung	DK5	Biotop-Nr.	Kartierung	Zuordnung	DK5 (GK)	Biotop-Nr. (alt)
70912	41085	7022	6	19.10.2005	N	7024	10
70912	41118	7022	8	19.10.2005	N	7024	12
70912	77577	7022	12	11.10.2013	N	7024	50
70912	41306	7022	45	05.09.1998	<	7026	62

Zuordnung: N = nachfolgende Kartierung, K = weitere Kartierungen (zeitlich vorher oder nachher)

Foto

Interne Nr.	Index	Dateiname	Aufnahmerichtung
5425	0	7022_454_030804_1.JPG	
5426	0	7022_454_030804_2.JPG	

Erhebungsbogen

B

Projekt	FFH-Ersterfassung	Interne Nr.	70912
		DK5 DK5-GK	7022 7024
Handlungsbedarf	Nein	DK5 - Name	Bullenhausen
Bearbeitung	BUC	Biotop-Nr. alt	454 1001
Räumliche Abbildung	Fläche	Kartierung	03.08.2004
Anzahl Abschnitte	2	Fläche / Länge [m²/m]	9415,8754
		Breite (lineare Abb.) [m]	

Foto

Fotodatei 7022_454_030804_1.JPG

Bildbeschreibung
Aufnahmerichtung



Fotodatei 7022_454_030804_2.JPG

Bildbeschreibung
Aufnahmerichtung



Teilflächenbeschreibung

Teilflächentyp		Teilflächen-Nr.	1
Biototyp	Tide-Weiden-Auwald (2000)	Biototyp	WWT
- Zusatz		- gesetzl. Grundl.	
FFH-LRT	Weichholzauwald	FFH-LRT	91E0-2*
Beschreibung		Entw.potential LRT	
		Hauptfläche	Ja
		Flächenanteil	90 %
		FFH-Unters.Fläche	Nein
		Saatgutfläche	Nein

Weitere Angaben

Merkmal	Wert
Veg. - Deckg./Ant.	
Gesamt	90 %
1. Baumschicht	45 %
Strauchschicht	55 %
1. Krautschicht	45 %

FFH-Bewertungen (HH)

Lebensraumtyp / Parameter	Wertstufe A	Wertstufe B	Wertstufe C	Wert / Begründung	Z
91E0-2 (HH) Weichholzauwald					B
Habitatstrukturen					B
Entwicklungsphasen / Bestandstruktur;	günstig	mittel	ungünstig		B
Reifephase vorhanden;	ja	nein	nein		B
Bestandsschichten;	mehrsch.	2-schicht.	1-schicht.		C

Erhebungsbogen

B

Projekt	FFH-Ersterfassung	Interne Nr.	70912
		DK5 DK5-GK	7022 7024
Handlungsbedarf	Nein	DK5 - Name	Bullenhausen
Bearbeitung	BUC	Biotop-Nr. alt	454 1001
Räumliche Abbildung	Fläche	Kartierung	03.08.2004
Anzahl Abschnitte	2	Fläche / Länge [m²/m]	9415,8754
		Breite (lineare Abb.) [m]	

FFH-Bewertungen (HH)

Lebensraumtyp / Parameter	Wertstufe A	Wertstufe B	Wertstufe C	Wert / Begründung	Z
Altbäume; Altbäume sind älter 150 Jahre: BHD > 80 cm (40cm im Auwald)	günstig	mittel	ungünstig		B
Anz. / ha bzw. /100m (linear);	> 5 / 1	1-5 / 0,4-1	keine / < 0,4		B
Stehendes und liegendes Totholz;	günstig	mittel	ungünstig		C
Anz. / ha bzw. /100m (linear);	> 3 / >0,5	1-3 / 0,2-0,5	kein / < 0,2		C
Beeinträchtigungen					B
Störungen des Standortes;	günstig	mittel	ungünstig		A
Fahrspuren;	keine	nur Teilfl.	flächig		A
Entwässerung;	keine	gering	deutlich		A
Abstand zu Emittenten;	groß	gering	kein		A
sonstige Nährstoffeinträge;	keine	gering	deutlich		A
Untypische Vegetationsaspekte;	günstig	mittel	ungünstig		B
untypische Baumarten; Deckung %	< 5%	5-10%	11-30%		B
Verdichtungszeiger; Deckung %	< 5%	> 5% Teilf.	> 5% fläch.		A
Neophyten / Gartenpflanzen;	< 5%	> 5% Teilf.	> 5% fläch.		B
Deckung %					
untyp. Arten (ohne Bäume);	< 10%	10-25%	> 25%		B
Deckung %					
Verbiss, Schäle; Einfluss auf die	keine	verj.hemmen	verj.gefährde		A
Verjüngung des Bestandes		d	nd		
Nutzungen;	günstig	mittel	ungünstig		B
Tritt / Zerschneidung;	keine	gering	stark		B
Müllablagerungen;	keine	gering	stark		B
hörbarer, dauerh. Lärm;	kein	deutl.	stark		A
Arteninventar					B

Zeigerwerte der Pflanzenartenliste (Auswertung)

Standort	Belichtung	halbsonnig	6,5
Boden	Feuchte	naß	7,9
	Stickstoff (N)	stickstoffreich	7,5
	Reaktion	neutral	7,1
Vegetation	Mahdverträglichkeit	schnittempfindlich bis mäßig schnittverträglich	3,8
Zeigerwerte	Futterwert	geringwertiges Futter	2,5
	Wechselfeuchteanzeiger		1
	Giftpflanzen		0
	Überschw.anzeiger		6

Pflanzenartenliste

Gruppe / Pflanzenart	MS	M	W	Vs	St	PA	Ph	Sz	VS	V	G	cf	§	Rote Liste			
														HH	ND	SH	D
Tracheobionta (Gefäßpflanzen)																	
Calystegia sepium (Zaun-Winde)	7	z		K1													
Epilobium hirsutum (Zottiges Weidenröschen)	7	z		K1													
Fallopia japonica (Japanischer Staudenknöterich)	7	z	S	K1													
Fraxinus excelsior (Gewöhnliche Esche)	7	w	T	B1													
Impatiens glandulifera (Drüsiges Springkraut)	7	z	S	K1													

Erhebungsbogen

B

Projekt	FFH-Ersterfassung	Interne Nr.	70912
		DK5 DK5-GK	7022 7024
Handlungsbedarf	Nein	DK5 - Name	Bullenhausen
Bearbeitung	BUC	Biotop-Nr. alt	454 1001
Räumliche Abbildung	Fläche	Kartierung	03.08.2004
Anzahl Abschnitte	2	Fläche / Länge [m²/m]	9415,8754
		Breite (lineare Abb.) [m]	

Pflanzenartenliste

Gruppe / Pflanzenart	MS	M	W	Vs	St	PA	Ph	Sz	VS	V	G	cf	§	Rote Liste			
														HH	ND	SH	D
Phalaris arundinacea (Rohr-Glanzgras)	7	h		K1													
Phragmites australis (Schilf)	7	h		K1													
Populus x canadensis (Hybrid-Pappel)	7	w	S	B1													
Salix alba (Silber-Weide)	7	h		B1													
Salix fragilis (Bruch-Weide)	7	z		S										D			D
Salix viminalis (Korb-Weide)	7	h		B1													
Urtica dioica (Große Brennessel)	7	h	S	K1													
Anzahl Rote Liste Arten														1	1		
Anzahl Arten														12			

MS: Mengensystem; M: Mengenangabe, W: Bewertung der Art (FFH-Monitoring), Vs: Vegetationsschicht, St: Status, PA: Autor Phänologie; Ph: Phänologie, Sz: Soziabilität, VS: Vitalitätssystem; V: Vitalität, G: Geschlecht, cf: unsichere Bestimmung, §: Schutz nach BNatSchG, HH: Rote Liste Hamburg, Nds: Rote Liste Niedersachsen, SH: Rote Liste Schleswig-Holstein, D: Rote Liste Deutschland

Teilflächenbeschreibung

Teilflächentyp		Teilflächen-Nr.	2
Biotoptyp	Schilf-Röhricht (2000)	Biotoptyp	NRS
- Zusatz		- gesetzl. Grundl.	
FFH-LRT	kein Lebensraumtyp nach FFH-Richtlinie	FFH-LRT	kein LRT
Beschreibung		Entw.potential LRT	
		Hauptfläche	
		Flächenanteil	10 %
		FFH-Unters.Fläche	Nein
		Saatgutfläche	Nein