

# Erhebungsbogen

**B**

<b>Projekt</b>	Biotopkartierung Hamburg, Datenbestand aus FoxPro	<b>Interne Nr.</b>	41067	
		<b>DK5   DK5-GK</b>	<b>6848</b>	6850
<b>Handlungsbedarf</b>	Nein	<b>DK5 - Name</b>	Glashütte	
<b>Bearbeitung</b>	HEW	<b>Biotop-Nr.   alt</b>	<b>51</b>	10
<b>Räumliche Abbildung</b>	Linie	<b>Kartierung</b>	15.09.1981	
<b>Anzahl Abschnitte</b>	5	<b>Fläche / Länge [m²/m]</b>	1064,212	
		<b>Breite (lineare Abb.) [m]</b>		

<b>Gesetzlicher Schutz</b>	§ 14 (2) 2.2 Knicks	<b>Schutz nur teilweise</b>	Nein
----------------------------	---------------------	-----------------------------	------

<b>Gesamtbewertung</b>	0 keine Angabe
------------------------	----------------

- Alter
- Belastungsgrad
- Ökolog. Funktion
- Seltenheit

## Bestandsbeschreibung

Knick, Doppelknick an Straße und zwischen Feldern gelegen, Wall bis 1,50m hoch, mit in weiten Bereichen dichter, mittelhoher Baumschicht aus Stiel-Eichen, stellenweise völlig fehlend. In der dichten, mittelhohen bis hohen, mehrreihigen Strauchschicht aus Hasel, Weißdorn, Schlehe, Stiel-Eiche, an der Siedlung Jersbeker Weg stellenweise als geschnittene Hainbuchenhecke ausgebildet. Krautschicht an den Verkehrswegen aus einem hohen Saum aus Brennesseln und Beifuß, zwischen den Feldern mit vorherrschender Quecke, Rainfarn, Weichem Honiggras.

Schutz: § 20 c

Spezielle Nutzungen: benachbart: Wohngebiet, Straße, Felder

Nutzungsintensität:

Vorkommende Pflanzengesellschaften: ohne Angabe

## Vorkommen an Biotoptypen

1	TF	Typ	HF	F.Anteil
2	BTYP	Biotoptyp	- gesetzl. Grundl.	
3	Zusatz	Zusatz zum Biotoptypen		
4	LRT	Lebensraumtyp		
1	1		Ja	100 %
2	HW	Knick (Wallhecke) (2000)		

## Räumliche Lage

<b>Lagebeschreibung</b>	Am Heidberg			
<b>Nachbarnutzung/en</b>				
<b>Rechtswert (X)</b>	569008	<b>Hochwert (Y)</b>	5948257	
<b>Bezirk</b>	Wandsbek	<b>Naturraum</b>	Geestplatten westlich der Alster (696.01)	
<b>Stadtteil (OT-Nr.)</b>	Hummelsbüttel (520)		<b>Gemarkung</b>	Hummelsbüttel (530)
<b>Digitaler Grünplan</b>	<input type="checkbox"/>	<b>Hafengesamtgebiet</b>	<input type="checkbox"/>	<b>Ramsargebiet</b> <input type="checkbox"/> <b>EG-Vogelschutzgeb.</b> <input type="checkbox"/>
<b>Ausgleichsflächen NSG / ND / LSG</b>	<input type="checkbox"/>	<b>Biosphärenreservat</b>	<input type="checkbox"/>	<b>Nationalpark</b> <input type="checkbox"/>
<b>FFH-GEBIET</b>	LSG Hummelsbütteler Feldmark/Alstertal [ HH-2047 / Anteil: 100% ]			
<b>Wasserschutzgebiet</b>				

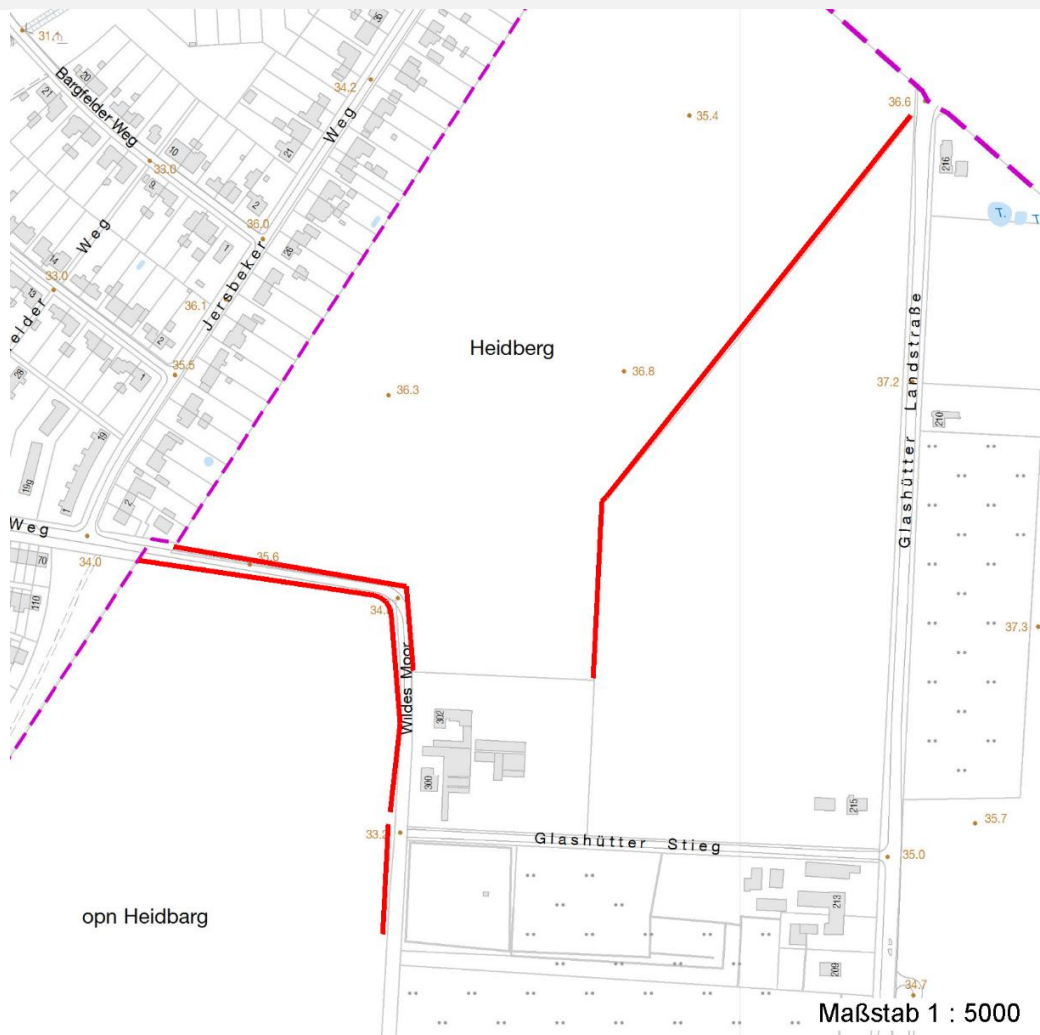
# Erhebungsbogen

**B**

<b>Projekt</b>	Biotopkartierung Hamburg, Datenbestand aus FoxPro	<b>Interne Nr.</b>	41067
<b>Handlungsbedarf</b>	Nein	<b>DK5   DK5-GK</b>	<b>6848</b> 6850
<b>Bearbeitung</b>	HEW	<b>DK5 - Name</b>	Glashütte
<b>Räumliche Abbildung</b>	Linie	<b>Biotop-Nr.   alt</b>	<b>51</b> 10
<b>Anzahl Abschnitte</b>	5	<b>Kartierung</b>	15.09.1981
		<b>Fläche / Länge [m<sup>2</sup>/m]</b>	1064,212
		<b>Breite (lineare Abb.) [m]</b>	

## Räumliche Lage

Karte



## Weitere Erhebungsbögen

Interne Nr.	Interne Nr. Zuordnung	DK5	Biotop-Nr.	Kartierung	Zuordnung	DK5 (GK)	Biotop-Nr. (alt)
41067	41064	6848	51	15.09.1995	K	6850	10
41067	41066	6848	51	08.09.2004	K	6850	10
41067	41065	6848	51	02.09.2011	K	6850	10

Zuordnung: N = nachfolgende Kartierung, K = weitere Kartierungen (zeitlich vorher oder nachher)

## Weitere Angaben

Merkmal	Wert
<b>Auswertung</b>	
Wertgesichtspunkte	einheimische Gehölze Dominanz von Laubgehölzen Reste von kulturhistorisch typischen Strukturen mehreihig

# Erhebungsbogen

**B**

<b>Projekt</b>	Biotopkartierung Hamburg, Datenbestand aus FoxPro	<b>Interne Nr.</b>	41067	
		<b>DK5   DK5-GK</b>	<b>6848</b>	6850
<b>Handlungsbedarf</b>	Nein	<b>DK5 - Name</b>	Glashütte	
<b>Bearbeitung</b>	HEW	<b>Biotop-Nr.   alt</b>	<b>51</b>	10
<b>Räumliche Abbildung</b>	Linie	<b>Kartierung</b>	15.09.1981	
<b>Anzahl Abschnitte</b>	5	<b>Fläche / Länge [m²/m]</b>	1064,212	
		<b>Breite (lineare Abb.) [m]</b>		

## Weitere Angaben

Merkmal	Wert
Maßnahmen	keine Angaben - 0

## Teilflächenbeschreibung

<b>Teilflächentyp</b>		<b>Teilflächen-Nr.</b>	1
<b>Biotoptyp</b>	Knick (Wallhecke) (2000)	<b>Biotoptyp</b>	HW
<b>- Zusatz</b>		<b>- gesetzl. Grundl.</b>	
<b>FFH-LRT</b>		<b>FFH-LRT</b>	
<b>Beschreibung</b>	Standort: Substrat: natürlich	<b>Entw.potential LRT</b>	
		<b>Hauptfläche</b>	Ja
		<b>Flächenanteil</b>	100 %
		<b>FFH-Unters.Fläche</b>	Nein
		<b>Saatgutfläche</b>	Nein

## Zeigerwerte der Pflanzenartenliste (Auswertung)

<b>Standort</b>	<b>Belichtung</b>	halbsonnig bis halbschattig	6,4
<b>Boden</b>	<b>Feuchte</b>	frisch und mäßig frisch	4,9
	<b>Stickstoff (N)</b>	mäßig stickstoffarm	5,1
	<b>Reaktion</b>	mäßig sauer	5,3
<b>Vegetation</b>	<b>Mahdverträglichkeit</b>	schnittempfindlich bis mäßig schnittverträglich	3,9
<b>Zeigerwerte</b>	<b>Futterwert</b>	mäßige Futterqualität	4,2
	<b>Wechselfeuchteanzeiger</b>		5
	<b>Giftpflanzen</b>		1
	<b>Überschw.anzeiger</b>		1

## Pflanzenartenliste

Gruppe / Pflanzenart	MS	M	W	Vs	St	PA	Ph	Sz	VS	V	G	cf	Rote Liste			
													§	HH	ND	SH
<b>Tracheobionta (Gefäßpflanzen)</b>																
Acer pseudoplatanus (Berg-Ahorn)	7	X		-												
Aegopodium podagraria (Giersch)	7	X		-												
Agrostis stolonifera agg. (Artengruppe Ausläufer-Straußgras)	7	X		-												
Alopecurus pratensis (Wiesen-Fuchsschwanz)	7	X		-												
Anthriscus sylvestris (Wiesen-Kerbel)	7	X		-												
Artemisia vulgaris (Gewöhnlicher Beifuß)	7	X		-												
Calamagrostis epigejos (Land-Reitgras)	7	X		-												
Carex hirta (Behaarte Segge)	7	X		-												
Carpinus betulus (Hainbuche)	7	X		-												
Chrysanthemum spec. (Wucherblume)	7	X		-												
Corylus avellana (Haselnuss)	7	h		-												
Crataegus monogyna (Eingrifflicher Weißdorn)	7	h		-												
Dactylis glomerata (Wiesen-Knäuelgras)	7	X		-												
Elymus repens (Gewöhnliche Quecke)	7	h		-												

# Erhebungsbogen

# B

<b>Projekt</b>	Biotopkartierung Hamburg, Datenbestand aus FoxPro	<b>Interne Nr.</b>	41067	
		<b>DK5   DK5-GK</b>	<b>6848</b>	6850
<b>Handlungsbedarf</b>	Nein	<b>DK5 - Name</b>	Glashütte	
<b>Bearbeitung</b>	HEW	<b>Biotop-Nr.   alt</b>	<b>51</b>	10
<b>Räumliche Abbildung</b>	Linie	<b>Kartierung</b>	15.09.1981	
<b>Anzahl Abschnitte</b>	5	<b>Fläche / Länge [m²/m]</b>	1064,212	
		<b>Breite (lineare Abb.) [m]</b>		

## Pflanzenartenliste

Gruppe / Pflanzenart	MS	M	W	Vs	St	PA	Ph	Sz	VS	V	G	cf	§	Rote Liste				
														HH	ND	SH	D	
Epilobium angustifolium (Schmalblättriges Weidenröschen)	7	X		-														
Fagus sylvatica (Rotbuche)	7	X		-														
Holcus mollis (Weiches Honiggras)	7	h		-														
Hypericum perforatum (Echtes Johanniskraut)	7	X		-														
Lolium perenne (Ausdauerndes Weidelgras)	7	X		-														
Lonicera periclymenum (Wald-Geißblatt)	7	X		-														
Molinia caerulea (Blaues Pfeifengras)	7	X		-														
Poa nemoralis (Hain-Rispengras)	7	X		-														
Populus tremula (Zitter-Pappel)	7	X		-														
Prunus padus (Echte Traubenkirsche)	7	X		-														
Prunus spinosa spinosa (Schlehe)	7	X		-														
Quercus robur (Stiel-Eiche)	7	h		-														
Rubus fruticosus agg. (Artengruppe Echte Brombeere)	7	X		-														
Salix caprea (Sal-Weide)	7	X		-														
Sambucus nigra (Schwarzer Holunder)	7	X		-														
Scrophularia nodosa (Knotige Braunwurz)	7	X		-														
Solidago canadensis (Kanadische Goldrute)	7	X		-														
Sorbus aucuparia (Eberesche)	7	X		-														
Symphoricarpos spec. (Schneebeere)	7	X		-														
Syringa vulgaris (Gewöhnlicher Flieder)	7	X		-														
Ulmus minor (Feld-Ulme)	7	X		-													3	3
Urtica dioica (Große Brennessel)	7	X		-														
<b>Anzahl Rote Liste Arten</b>																		
<b>Anzahl Arten</b>																		
																<b>1</b>	<b>1</b>	

MS: Mengensystem; M: Mengenangabe, W: Bewertung der Art (FFH-Monitoring), Vs: Vegetationsschicht, St: Status, PA: Autor Phänologie; Ph: Phänologie, Sz: Soziabilität, VS: Vitalitätssystem; V: Vitalität, G: Geschlecht, cf: unsichere Bestimmung, §: Schutz nach BNatSchG, HH: Rote Liste Hamburg, Nds: Rote Liste Niedersachsen, SH: Rote Liste Schleswig-Holstein, D: Rote Liste Deutschland