

Erhebungsbogen

B

Projekt	Biotopkartierung Hamburg	Interne Nr.	40678
		DK5 DK5-GK	6848 6848
Handlungsbedarf	Nein	DK5 - Name	Glashütte
Bearbeitung	ENS	Biotop-Nr. alt	2 42
Räumliche Abbildung	Fläche	Kartierung	14.05.2003
Anzahl Abschnitte	1	Fläche / Länge [m²/m]	14591,1863
		Breite (lineare Abb.) [m]	

Gesetzlicher Schutz	_ kein gesetzl. Schutz kein gesetzlich geschütztes Biotop	Schutz nur teilweise	Nein
----------------------------	--	-----------------------------	-------------

Gesamtbewertung	6 Wertvoll
- Alter	7 Biotop hohen Alters, 100 bis 200 Jahre
- Belastungsgrad	6 Flächenhaft geringe oder örtlich stärkere oder Vorbelastung mit deutlichem Einfluß
- Ökolog. Funktion	6 Hohe Bedeutung in einem Biotopkomplex, für den lokalen Biotopverbund oder als Puffer
- Seltenheit	6 Seltener Biotoptyp, ohne seltene oder bedrohte Pflges., ungesättigtes Artenspektrum, reliktsche RL-Arten

Bestandsbeschreibung

Bodensaurer Eichen-Birken-Mischwald mit dichter Baumschicht aus Stieleiche, Moor- und Hänge-Birke. Lockere Strauchschicht aus Stiel-Eiche, Vogelbeeren Holunder, vereinzelt Faulbäumen und niedrigen Sträuchern der Brom- und Himbeere. Krautschicht in diesen Bereichen überwiegend locker aus Kriechendem Hahnenfuß, Kleinblütigem Springkraut, Brennessel, Gemeinem Beifuß, Nordwestlicher Teil des Gebietes mit spärlicher Strauchschicht, nur vereinzelt in den Randzonen mit niedrigen Sträuchern der Brombeere. Dichte Pfeifengrasschicht locker durchsetzt von Harzer Labkraut, Schlängel-Schmiele und Fioringras. Vereinzelt kleine, staunasse Bereiche mit z. T. dichter Wasserlinsendecke, dichten Beständen des Wasserpfeffers, vereinzelt kommen von Flutendem Schwaden, Gemeinem Gilbweiderich, Flatter-Binse und Wiesen-Segge.

Vorkommen an Biotoptypen

1	TF	Typ	HF	F.Anteil
2	BTYP	Biotoptyp	- gesetzl. Grundl.	
3	Zusatz	Zusatz zum Biotoptypen		
4	LRT	Lebensraumtyp		
1	1		Ja	100 %
2	WQF	Bodensaurer Eichen-Birken-Mischwald feuchter bis nasser Sandböden (2000)		
3	2	schwaches bis mittleres Baumholz, Brusthöhendurchmesser 13 - < 50 cm (2)		
4	kein LRT	kein Lebensraumtyp nach FFH-Richtlinie		

Räumliche Lage

Lagebeschreibung	Östlich der Harksheider Straße		
Nachbarnutzung/en	Landwirtschaft		
Rechtswert (X)	569814	Hochwert (Y)	5947985
Bezirk	Wandsbek	Naturraum	Geestplatten westlich der Alster (696.01)
Stadtteil (OT-Nr.)	Poppenbüttel (519)	Gemarkung	Poppenbüttel (532)
Digitaler Grünplan	<input type="checkbox"/> Hafengesamtgebiet	<input type="checkbox"/> Ramsargebiet	<input type="checkbox"/> EG-Vogelschutzgeb.
Ausgleichsflächen NSG / ND / LSG	<input type="checkbox"/> Biosphärenreservat	<input type="checkbox"/> Nationalpark	<input type="checkbox"/>
FFH-GEBIET	LSG Hummelsbütteler Feldmark/Alstertal [HH-2047 / Anteil: 100%], ND Poppenbüttler Graben [HH-1008 / Anteil: < 1%]		
Wasserschutzgebiet			

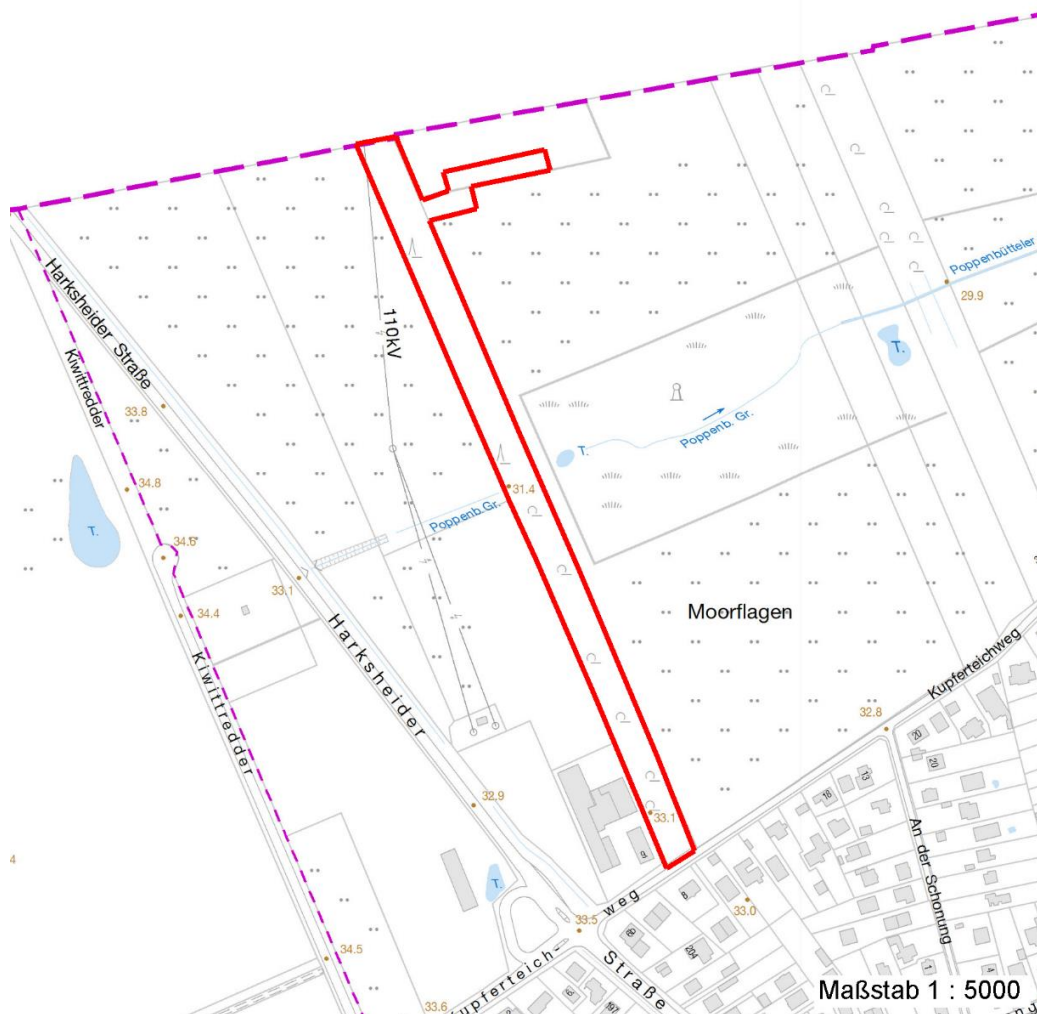
Erhebungsbogen

B

Projekt	Biotopkartierung Hamburg	Interne Nr.	40678	
		DK5 DK5-GK	6848	6848
Handlungsbedarf	Nein	DK5 - Name	Glashütte	
Bearbeitung	ENS	Biotop-Nr. alt	2	42
Räumliche Abbildung	Fläche	Kartierung	14.05.2003	
Anzahl Abschnitte	1	Fläche / Länge [m²/m]	14591,1863	
		Breite (lineare Abb.) [m]		

Räumliche Lage

Karte



Weitere Erhebungsbögen

Interne Nr.	Interne Nr. Zuordnung	DK5	Biotop-Nr.	Kartierung	Zuordnung	DK5 (GK)	Biotop-Nr. (alt)
40678	41010	6848	2	15.09.1995	K	6848	42
40678	41010	6848	2	15.09.1995	=	6848	42

Zuordnung: N = nachfolgende Kartierung, K = weitere Kartierungen (zeitlich vorher oder nachher)

Weitere Angaben

Merkmal	Wert
Auswertung	
Gefährdung / Einflüsse	Intensivierung der Nutzung oder Pflege
Wertgesichtspunkte	Bedeutung für das Naturerleben
	Gut entwickelte, biototypische Vegetation
zoologisch bedeutsame Strukturen	Nasse Mulden
Bedeutung für Tiergruppe	Amphibien

Erhebungsbogen

B

Projekt	Biotopkartierung Hamburg	Interne Nr.	40678
		DK5 DK5-GK	6848 6848
Handlungsbedarf	Nein	DK5 - Name	Glashütte
Bearbeitung	ENS	Biotop-Nr. alt	2 42
Räumliche Abbildung	Fläche	Kartierung	14.05.2003
Anzahl Abschnitte	1	Fläche / Länge [m²/m]	14591,1863
		Breite (lineare Abb.) [m]	

Weitere Angaben

Merkmal	Wert
Maßnahmen	Vögel keine Angaben - 0

Teilflächenbeschreibung

Teilflächentyp		Teilflächen-Nr.	1
Biotoptyp	Bodensaurer Eichen-Birken-Mischwald feuchter bis nasser Sandböden (2000)	Biotoptyp	WQF
- Zusatz	schwaches bis mittleres Baumholz, Brusthöhendurchmesser 13 - < 50 cm (2)	- gesetzl. Grundl.	
FFH-LRT Beschreibung	kein Lebensraumtyp nach FFH-Richtlinie	FFH-LRT	kein LRT
		Entw.potential LRT	
		Hauptfläche	Ja
		Flächenanteil	100 %
		FFH-Unters.Fläche	Nein
		Saatgutfläche	Nein

Weitere Angaben

Merkmal	Wert
Boden	
Feuchte	6 - mäßig feucht und wechselfeucht
Stickstoffgehalt	6 - mäßig stickstoffarm bis stickstoffreich
Standort, Relief	
Relief	eben bis bultig
Neigung - Gelände	N0 - nicht geneigt (<2 %)
Ausrichtung	FL - flach, keine Exposition
Belichtung	6 - halbsonnig bis halbschattig
Luft	windberuhigt
Veg. - Deckg./Ant.	
Gesamt	100 %
1. Baumschicht	80 %
Strauchschicht	20 %
1. Krautschicht	70 %
Veg. - Höhe	
Gesamt, durchschn.	28.00 m

Erhebungsbogen

B

Projekt	Biotopkartierung Hamburg	Interne Nr.	40678
		DK5 DK5-GK	6848 6848
Handlungsbedarf	Nein	DK5 - Name	Glashütte
Bearbeitung	ENS	Biotop-Nr. alt	2 42
Räumliche Abbildung	Fläche	Kartierung	14.05.2003
Anzahl Abschnitte	1	Fläche / Länge [m²/m]	14591,1863
		Breite (lineare Abb.) [m]	

Zeigerwerte der Pflanzenartenliste (Auswertung)

Standort	Belichtung	halbsonnig bis halbschattig	6,1
Boden	Feuchte	mäßig feucht und wechselfeucht	6
	Stickstoff (N)	mäßig stickstoffarm bis stickstoffreich	5,6
	Reaktion	schwach sauer	5,5
Vegetation	Mahdverträglichkeit	schnittempfindlich bis mäßig schnittverträglich	3,9
Zeigerwerte	Futterwert	geringwertiges Futter	3,1
	Wechselfeuchteanzeiger		3
	Giftpflanzen		0
	Überschw.anzeiger		0

Pflanzenartenliste

Gruppe / Pflanzenart	MS	M	W	Vs	St	PA	Ph	Sz	VS	V	G	cf	§	Rote Liste			
														HH	ND	SH	D
Tracheobionta (Gefäßpflanzen)																	
Acer campestre (Feld-Ahorn)	7	z		S													
Aegopodium podagraria (Giersch)	7	z		K1													
Alliaria petiolata (Knoblauchsrauke)	7	z		K1													
Betula pendula (Hänge-Birke)	7	h		B1													
Dactylis glomerata (Wiesen-Knäuelgras)	7	z		K1													
Deschampsia flexuosa (Draht-Schmiele)	7	z		K1													
Euonymus europaeus (Gewöhnliches Pfaffenhütchen)	7	z		S													
Frangula alnus (Faulbaum)	7	z		S													
Galeobdolon argentatum (Garten Goldnessel)	7	z		K1													
Galium aparine (Kletten-Labkraut)	7	z		K1													
Galium saxatile (Harzer Labkraut)	7	z		K1									3				
Geranium robertianum (Stinkender Storchschnabel)	7	z		K1													
Geum urbanum (Echte Nelkenwurz)	7	z		K1													
Holcus mollis (Weiches Honiggras)	7	z		K1													
Impatiens parviflora (Kleinblütiges Springkraut)	7	z		K1													
Lonicera xylosteum (Rote Heckenkirsche)	7	z		K1													
Lysimachia vulgaris (Gewöhnlicher Gilbweiderich)	7	z		K1													
Molinia caerulea agg. (Artengruppe Gewöhnliches Pfeifengras)	7	h		K1													
Poa nemoralis (Hain-Rispengras)	7	z		K1													
Poa trivialis (Gewöhnliches Rispengras)	7	z		K1													
Prunus avium (Vogel-Kirsche)	7	z		B1													
Quercus robur (Stiel-Eiche)	7	h		B1													
Ranunculus repens (Kriechender Hahnenfuß)	7	z		K1													
Ribes rubrum rubrum (Rote Wald-Johannisbeere)	7	z		K1													
Rubus fruticosus agg. (Artengruppe Echte Brombeere)	7	z		S													
Rubus idaeus (Himbeere)	7	h		S													
Sambucus nigra (Schwarzer Holunder)	7	z		S													
Sorbus aucuparia (Eberesche)	7	z		S													
Urtica dioica (Große Brennnessel)	7	z		K1													

Erhebungsbogen

B

Projekt	Biotopkartierung Hamburg	Interne Nr.	40678
		DK5 DK5-GK	6848 6848
Handlungsbedarf	Nein	DK5 - Name	Glashütte
Bearbeitung	ENS	Biotop-Nr. alt	2 42
Räumliche Abbildung	Fläche	Kartierung	14.05.2003
Anzahl Abschnitte	1	Fläche / Länge [m²/m]	14591,1863
		Breite (lineare Abb.) [m]	

Pflanzenartenliste

Gruppe / Pflanzenart	MS	M	W	Vs	St	PA	Ph	Sz	VS	V	G	cf	§	Rote Liste			
														HH	ND	SH	D
Anzahl Rote Liste Arten														1			
Anzahl Arten														29			

MS: Mengensystem; M: Mengenangabe, W: Bewertung der Art (FFH-Monitoring), Vs: Vegetationsschicht, St: Status, PA: Autor Phänologie; Ph: Phänologie, Sz: Soziabilität, VS: Vitalitätssystem; V: Vitalität, G: Geschlecht, cf: unsichere Bestimmung, §: Schutz nach BNatSchG, HH: Rote Liste Hamburg, Nds: Rote Liste Niedersachsen, SH: Rote Liste Schleswig-Holstein, D: Rote Liste Deutschland

Tierartenliste

	1	BArtSchG	Rote Liste				FFH		
			HH	ND	SH	D	II	IV	V
	2	Anzahl					Anzahltyp		
	3	Anzahl geschätzt					Geschlecht		
	4	Methode					Verhalten		
	5	Nachweis							
Vögel									
Garrulus glandarius (Eichelhäher)	1	b							
	2								
	3	>= 1							
	4								