

Erhebungsbogen

B

Projekt	Biotopkartierung Hamburg		Interne Nr.	41007
			DK5 DK5-GK	6848 6848
Handlungsbedarf	Ja		DK5 - Name	Glashütte
Bearbeitung	ENS	Kopie	Biotop-Nr. alt	1 2
Räumliche Abbildung	Fläche	Nein	Kartierung	17.09.2003
Anzahl Abschnitte	1		Fläche / Länge [m²/m]	7863,5611
			Breite (lineare Abb.) [m]	

Gesetzlicher Schutz **_ kein gesetzl. Schutz kein gesetzlich geschütztes Biotop** **Schutz nur teilweise** **Nein**

Gesamtbewertung	6	Wertvoll
– Alter	6	Biotop mittleren Alters, 50 bis 100 Jahre
– Belastungsgrad	6	Flächenhaft geringe oder örtlich stärkere oder Vorbelastung mit deutlichem Einfluß
– Ökolog. Funktion	5	Bedeutung in einem Biotopkomplex, für den lokalen Biotopverbund oder als Puffer
– Seltenheit	6	Seltener Biotoptyp, ohne seltene oder bedrohte Pflges., ungesättigtes Artenspektrum, reliktsische RL-Arten

Bestandsbeschreibung

Bestand aus z.T. mehrstämmigen Schwarzerlen und Hängebirken ohne Feuchtezeiger in der Krautschicht. Dichte Strauchschicht aus Spätblühender Traubenkirsche und anderen Laubgehölzen. Im südwestlichen Teil lockerer Bestand mit Dominanz von Hängebirke und einer als Pferdeweide genutzter Lichtung. Hoher Totholzanteil. Das Gehölz wird mit dem anschließenden Grünlandstreifen als Waldweide genutzt.

Vorkommen an Biotoptypen

1	TF	Typ	HF	F.Anteil
2	BTYP	Biotoptyp		- gesetzl. Grundl.
3	Zusatz	Zusatz zum Biotoptypen		
4	LRT	Lebensraumtyp		
1	1		Ja	70 %
2	WBX	Entwässerter, degenerierter (Erlen-)Bruchwald (2000)		
3	2	schwaches bis mittleres Baumholz, Brusthöhendurchmesser 13 - < 50 cm (2)		
1	2			30 %
2	GMW	Artenreiche Weide frischer bis mittlerer Standorte (2000)		
3	lw	(gelegentliche) Beweidung (lw)		

Räumliche Lage

Lagebeschreibung	Nördlich des Krankenhauses Heidberg		
Nachbarnutzung/en	Pferdeweide, Wohnen		
Rechtswert (X)	568268	Hochwert (Y)	5948048
Bezirk	Hamburg-Nord	Naturraum	Geestplatten westlich der Alster (696.01)
Stadtteil (OT-Nr.)	Langenhorn (432)	Gemarkung	Langenhorn (420)
Digitaler Grünplan	<input checked="" type="checkbox"/> Hafengesamtgebiet	<input type="checkbox"/> Ramsargebiet	<input type="checkbox"/> EG-Vogelschutzgeb.
Ausgleichsflächen	<input checked="" type="checkbox"/> Biosphärenreservat	<input type="checkbox"/> Nationalpark	
NSG / ND / LSG	LSG Langenhorn, Fuhlsbüttel, Kl. Borstel [HH-2018 / Anteil: 98%]		
FFH-GEBIET			
Wasserschutzgebiet			

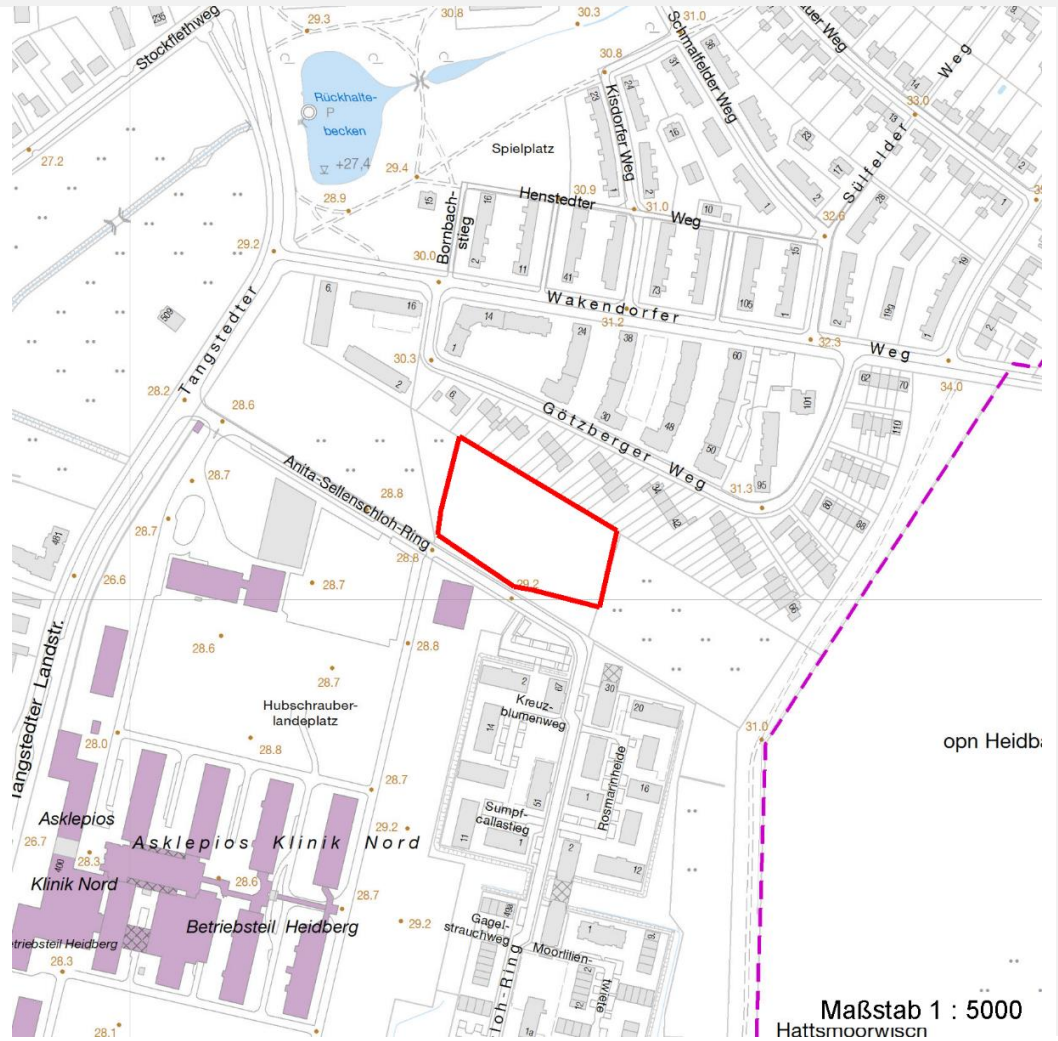
Erhebungsbogen

B

Projekt	Biotopkartierung Hamburg		Interne Nr.	41007	
			DK5 DK5-GK	6848	6848
			DK5 - Name	Glashütte	
Handlungsbedarf	Ja		Biotop-Nr. alt	1	2
Bearbeitung	ENS	Kopie	Nein	Kartierung	17.09.2003
Räumliche Abbildung	Fläche			Fläche / Länge [m²/m]	7863,5611
Anzahl Abschnitte	1			Breite (lineare Abb.) [m]	

Räumliche Lage

Karte



Weitere Erhebungsbögen

Interne Nr.	Interne Nr. Zuordnung	DK5	Biotop-Nr.	Kartierung	Zuordnung	DK5 (GK)	Biotop-Nr. (alt)
41007	41006	6848	1	15.09.1995	K	6848	2
41007	41008	6848	1	26.06.2011	K	6848	2
41007	41006	6848	1	15.09.1995	=	6848	2

Zuordnung: N = nachfolgende Kartierung, K = weitere Kartierungen (zeitlich vorher oder nachher)

Foto

Interne Nr.	Index	Dateiname	Aufnahmerichtung
15882	0	6848_1_170903_1.JPG	W
15883	0	6848_1_170903_2.JPG	NW

Erhebungsbogen

B

Projekt	Biotopkartierung Hamburg	Interne Nr.	41007	
		DK5 DK5-GK	6848	6848
Handlungsbedarf	Ja	DK5 - Name	Glashütte	
Bearbeitung	ENS	Biotop-Nr. alt	1	2
Räumliche Abbildung	Fläche	Kartierung	17.09.2003	
Anzahl Abschnitte	1	Fläche / Länge [m²/m]	7863,5611	
		Breite (lineare Abb.) [m]		

Weitere Angaben

Merkmal	Wert
Auswertung	
Gefährdung / Einflüsse	Bebauung
Wertgesichtspunkte	Intensivierung der Nutzung oder Pflege
	Bedeutung für den Biotopverbund
zoologisch bedeutsame Strukturen	Ökologisch positive Entwicklungstendenz
Bedeutung für Tiergruppe	Ohne Angabe
Maßnahmen	Vögel
	Beseitigung von Müll / Gartenabfällen - 1.11
	Erhalt des Biotops in der gegenwärtigen Ausprägung - 1.4

Foto

Fotodatei	6848_1_170903_1.JPG	Fotodatei	6848_1_170903_2.JPG
Bildbeschreibung	Erlenbestand	Bildbeschreibung	Pferdeweide im Norden des Gehölzes
Aufnahmerichtung	W	Aufnahmerichtung	NW



Teilflächenbeschreibung

Teilflächentyp		Teilflächen-Nr.	1
Biotoptyp	Entwässerter, degenerierter (Erlen-)Bruchwald (2000)	Biotoptyp	WBX
- Zusatz	schwaches bis mittleres Baumholz, Brusthöhendurchmesser 13 - < 50 cm (2)	- gesetzl. Grundl.	
FFH-LRT Beschreibung		FFH-LRT	
		Entw.potential LRT	
		Hauptfläche	Ja
		Flächenanteil	70 %
		FFH-Unters.Fläche	Nein
		Saatgutfläche	Nein

Erhebungsbogen

B

Projekt	Biotopkartierung Hamburg		Interne Nr.	41007	
			DK5 DK5-GK	6848	6848
Handlungsbedarf	Ja		DK5 - Name	Glashütte	
Bearbeitung	ENS	Kopie	Biotop-Nr. alt	1	2
Räumliche Abbildung	Fläche	Nein	Kartierung	17.09.2003	
Anzahl Abschnitte	1		Fläche / Länge [m²/m]	7863,5611	
			Breite (lineare Abb.) [m]		

Weitere Angaben

Merkmal	Wert
Boden	
Humosität	h5 - sehr stark humos
Feuchte	7 - feucht
Stickstoffgehalt	6 - mäßig stickstoffarm bis stickstoffreich
Standort, Relief	
Relief	eben
Neigung - Gelände	N0 - nicht geneigt (<2 %)
Ausrichtung	FL - flach, keine Exposition
Belichtung	5 - halbschattig
Luft	keine Besonderheiten
Zusätze - Btyp	! - Tot- oder Altholz
Veg. - Deckg./Ant.	
Gesamt	100 %
1. Baumschicht	60 %
Strauchschicht	60 %
1. Krautschicht	30 %
Moosschicht	5 %
Veg. - Höhe	
Gesamt, durchschn.	25.00 m

Zeigerwerte der Pflanzenartenliste (Auswertung)

Standort	Belichtung	halbschattig	5,5
Boden	Feuchte	feucht	6,9
	Stickstoff (N)	mäßig stickstoffarm bis stickstoffreich	5,8
	Reaktion	schwach sauer	6,1
Vegetation	Mahdverträglichkeit	schnittempfindlich (nur Herbstschnitt vertragend)	2,9
Zeigerwerte	Futterwert	gute Futterqualität	5,5
	Wechselfeuchteanzeiger		2
	Giftpflanzen		0
	Überschw.anzeiger		2

Pflanzenartenliste

Gruppe / Pflanzenart	MS	M	W	Vs	St	PA	Ph	Sz	VS	V	G	cf	Rote Liste					
													§	HH	ND	SH	D	
Tracheobionta (Gefäßpflanzen)																		
Acer platanoides (Spitz-Ahorn)	7	z		K1														
Acer platanoides (Spitz-Ahorn)	7	z		S														
Acer pseudoplatanus (Berg-Ahorn)	7	z		S														
Agrostis stolonifera (Ausläufer-Straußgras)	7	z		K1														
Alnus glutinosa (Schwarz-Erle)	7	d		B1														
Betula pendula (Hänge-Birke)	7	h		B1														
Carpinus betulus (Hainbuche)	7	z		S														
Corylus avellana (Haselnuss)	7	z		S														
Dactylis glomerata (Wiesen-Knäuelgras)	7	z		S														
Deschampsia cespitosa (Rasen-Schmiele)	7	z		K1														
Galeobdolon argentatum (Garten Goldnessel)	7	h		K1														

Erhebungsbogen

B

Projekt	Biotopkartierung Hamburg		Interne Nr.	41007	
			DK5 DK5-GK	6848	6848
Handlungsbedarf	Ja		DK5 - Name	Glashütte	
Bearbeitung	ENS	Kopie	Biotop-Nr. alt	1	2
Räumliche Abbildung	Fläche	Nein	Kartierung	17.09.2003	
Anzahl Abschnitte	1		Fläche / Länge [m²/m]	7863,5611	
			Breite (lineare Abb.) [m]		

Pflanzenartenliste

Gruppe / Pflanzenart	MS	M	W	Vs	St	PA	Ph	Sz	VS	V	G	cf	§	Rote Liste			
														HH	ND	SH	D
Impatiens parviflora (Kleinblütiges Springkraut)	7	z		K1													
Poa nemoralis (Hain-Rispengras)	7	z		K1													
Populus spec. (Pappel)	7	z		S													
Populus tremula (Zitter-Pappel)	7	z		K1													
Prunus padus (Echte Traubenkirsche)	7	z		S													
Prunus serotina (Späte Traubenkirsche)	7	h		S													
Quercus robur (Stiel-Eiche)	7	z		K1													
Rubus fruticosus agg. (Artengruppe Echte Brombeere)	7	z		K1													
Rubus idaeus (Himbeere)	7	z		K1													
Sambucus nigra (Schwarzer Holunder)	7	z		S													
Sorbus aucuparia (Eberesche)	7	z		K1													
Sorbus aucuparia (Eberesche)	7	z		S													
Anzahl Rote Liste Arten																	
Anzahl Arten																21	

MS: Mengensystem; M: Mengenangabe, W: Bewertung der Art (FFH-Monitoring), Vs: Vegetationsschicht, St: Status, PA: Autor Phänologie; Ph: Phänologie, Sz: Soziabilität, VS: Vitalitätssystem; V: Vitalität, G: Geschlecht, cf: unsichere Bestimmung, §: Schutz nach BNatSchG, HH: Rote Liste Hamburg, Nds: Rote Liste Niedersachsen, SH: Rote Liste Schleswig-Holstein, D: Rote Liste Deutschland

Teilflächenbeschreibung

Teilflächentyp		Teilflächen-Nr.	2
Biotoptyp	Artenreiche Weide frischer bis mittlerer Standorte (2000)	Biotoptyp	GMW
- Zusatz	(gelegentliche) Beweidung (lw)	- gesetzl. Grundl.	
FFH-LRT		FFH-LRT	
Beschreibung		Entw.potential LRT	
		Hauptfläche	
		Flächenanteil	30 %
		FFH-Unters.Fläche	Nein
		Saatgutfläche	Nein

Erhebungsbogen

B

Projekt	Biotopkartierung Hamburg		Interne Nr.	41007	
			DK5 DK5-GK	6848	6848
Handlungsbedarf	Ja		DK5 - Name	Glashütte	
Bearbeitung	ENS	Kopie	Biotop-Nr. alt	1	2
Räumliche Abbildung	Fläche	Nein	Kartierung	17.09.2003	
Anzahl Abschnitte	1		Fläche / Länge [m²/m]	7863,5611	
			Breite (lineare Abb.) [m]		

Weitere Angaben

Merkmal	Wert
Boden	
Feuchte	6 - mäßig feucht und wechselfeucht
Stickstoffgehalt	6 - mäßig stickstoffarm bis stickstoffreich
Standort, Relief	
Relief	eben
Neigung - Gelände	N0 - nicht geneigt (<2 %)
Ausrichtung	FL - flach, keine Exposition
Belichtung	7 - halbsonnig
Luft	windberuhigt
Veg. - Deckg./Ant.	
Gesamt	90 %
1. Baumschicht	10 %
Strauchschicht	10 %
1. Krautschicht	80 %

Zeigerwerte der Pflanzenartenliste (Auswertung)

Standort	Belichtung	halbsonnig	6,9
Boden	Feuchte	mäßig feucht und wechselfeucht	5,8
	Stickstoff (N)	mäßig stickstoffarm bis stickstoffreich	6
	Reaktion	schwach sauer	6
Vegetation	Mahdverträglichkeit	gut schnittverträglich	6,9
Zeigerwerte	Futterwert	mäßige Futterqualität	4,3
	Wechselfeuchteanzeiger		4
	Giftpflanzen		0
	Überschw.anzeiger		0

Pflanzenartenliste

Gruppe / Pflanzenart	MS	M	W	Vs	St	PA	Ph	Sz	VS	V	G	cf	Rote Liste					
													§	HH	ND	SH	D	
Tracheobionta (Gefäßpflanzen)																		
Agrostis stolonifera (Ausläufer-Straußgras)	7	z		K1														
Betula pendula (Hänge-Birke)	7	w		B1														
Cerastium holosteoides (Gewöhnliches Hornkraut)	7	z		K1														
Dactylis glomerata (Wiesen-Knäuelgras)	7	z		K1														
Festuca pratensis (Wiesen-Schwingel)	7	z		K1														
Festuca rubra (Rot-Schwingel)	7	z		K1														
Galeobdolon argentatum (Garten Goldnessel)	7	z		K1														
Holcus lanatus (Wolliges Honiggras)	7	h		K1														
Juncus effusus (Flatter-Binse)	7	z		K1														
Lolium perenne (Ausdauerndes Weidelgras)	7	z		K1														
Lysimachia nummularia (Pfennigkraut)	7	z		K1														
Plantago lanceolata (Spitz-Wegerich)	7	z		K1														
Poa pratensis (Wiesen-Rispengras)	7	z		K1														
Potentilla anserina (Gänse-Fingerkraut)	7	z		K1														

Erhebungsbogen

B

Projekt	Biotopkartierung Hamburg		Interne Nr.	41007	
			DK5 DK5-GK	6848	6848
Handlungsbedarf	Ja		DK5 - Name	Glashütte	
Bearbeitung	ENS	Kopie	Biotop-Nr. alt	1	2
Räumliche Abbildung	Fläche	Nein	Kartierung	17.09.2003	
Anzahl Abschnitte	1		Fläche / Länge [m²/m]	7863,5611	
			Breite (lineare Abb.) [m]		

Pflanzenartenliste

Gruppe / Pflanzenart	MS	M	W	Vs	St	PA	Ph	Sz	VS	V	G	cf	§	Rote Liste			
														HH	ND	SH	D
Rubus fruticosus agg. (Artengruppe Echte Brombeere)	7	z		K1													
Rumex acetosa (Großer Sauerampfer)	7	z		K1													
Rumex crispus (Krauser Ampfer)	7	z		K1													
Rumex obtusifolius (Stumpfbältriger Ampfer)	7	z		K1													
Taraxacum sect. Ruderalia (Artengruppe Gemeiner Löwenzahn)	7	z		K1												D	
Trifolium repens (Weiß-Klee)	7	z		K1													
Urtica dioica (Große Brennessel)	7	z		K1													
Anzahl Rote Liste Arten													1				
Anzahl Arten													21				

MS: Mengensystem; M: Mengenangabe, W: Bewertung der Art (FFH-Monitoring), Vs: Vegetationsschicht, St: Status, PA: Autor Phänologie; Ph: Phänologie, Sz: Soziabilität, VS: Vitalitätssystem; V: Vitalität, G: Geschlecht, cf: unsichere Bestimmung, §: Schutz nach BNatSchG, HH: Rote Liste Hamburg, Nds: Rote Liste Niedersachsen, SH: Rote Liste Schleswig-Holstein, D: Rote Liste Deutschland