

Erhebungsbogen

B

Projekt	Biotopkartierung Hamburg	Interne Nr.	41025
		DK5 DK5-GK	6848 6850
Handlungsbedarf	Nein	DK5 - Name	Glashütte
Bearbeitung	NET	Biotop-Nr. alt	19 17
Räumliche Abbildung	Fläche	Kartierung	20.05.2011
Anzahl Abschnitte	1	Fläche / Länge [m²/m]	7120,3476
		Breite (lineare Abb.) [m]	

Gesetzlicher Schutz	_ kein gesetzl. Schutz kein gesetzlich geschütztes Biotop	Schutz nur teilweise	Nein
----------------------------	--	-----------------------------	-------------

Gesamtbewertung	5	Noch wertvoll, gut entwicklungsfähig
- Alter	5	Biotop mittleren Alters, 20 bis 50 Jahre
- Belastungsgrad	7	Flächenhaft geringe oder Vorbelastung mit schwachem Einfluß
- Ökolog. Funktion	5	Bedeutung in einem Biotopkomplex, für den lokalen Biotopverbund oder als Puffer
- Seltenheit	6	Seltener Biotoptyp, ohne seltene oder bedrohte Pflges., ungesättigtes Artenspektrum, reliktsische RL-Arten

Bestandsbeschreibung

Ehemals brachgefallenes Grünland, das jetzt wieder zum großen Teil beweidet wird. Im Osten hatte während der Brache eine starke Verbuschung aus Birken eingesetzt. Auch diese Fläche wird zum Teil mit beweidet. Die Fläche ist durch die Beweidung arten- und struktureicher geworden. Die Magerkeitszeiger sind noch vorhanden. Im Westen entwickeln sich Herden aus Ampfer, wie für Pferdeweiden typisch. Ein Teil der Fläche wurde abgegrenzt, da er der benachbarten, intensiv genutzten Fläche zuzuordnen ist.

Vorkommen an Biotoptypen

1	TF	Typ	HF	F.Anteil
2	BTYP	Biotoptyp		- gesetzl. Grundl.
3	Zusatz	Zusatz zum Biotoptypen		
4	LRT	Lebensraumtyp		
1	1		Ja	70 %
2	GMZ	Sonstiges mesophiles Grünland (2000)		
1	2			30 %
2	WPB	Birken- und Espen-Pionier- oder Vorwald (2000)		
3	1	Stangenhholz, Brusthöhendurchmesser 7 - <13 cm (1)		

Räumliche Lage

Lagebeschreibung	Am Stockflethweg	Hochwert (Y)	5948319
Nachbarnutzung/en	Grünland, Wohnen	Naturraum	Geestplatten westlich der Alster (696.01)
Rechtswert (X)	568019	Gemarkung	Langenhorn (420)
Bezirk	Hamburg-Nord	Ramsargebiet	EG-Vogelschutzgeb.
Stadtteil (OT-Nr.)	Langenhorn (432)	Nationalpark	
Digitaler Grünplan	<input checked="" type="checkbox"/> Hafengesamtgebiet		
Ausgleichsflächen	<input type="checkbox"/> Biosphärenreservat		
NSG / ND / LSG	LSG Langenhorn, Fuhlsbüttel, Kl. Borstel [HH-2018 / Anteil: 100%]		
FFH-GEBIET			
Wasserschutzgebiet	Langenhorn/Glashütte [3 / Anteil: 100%]		

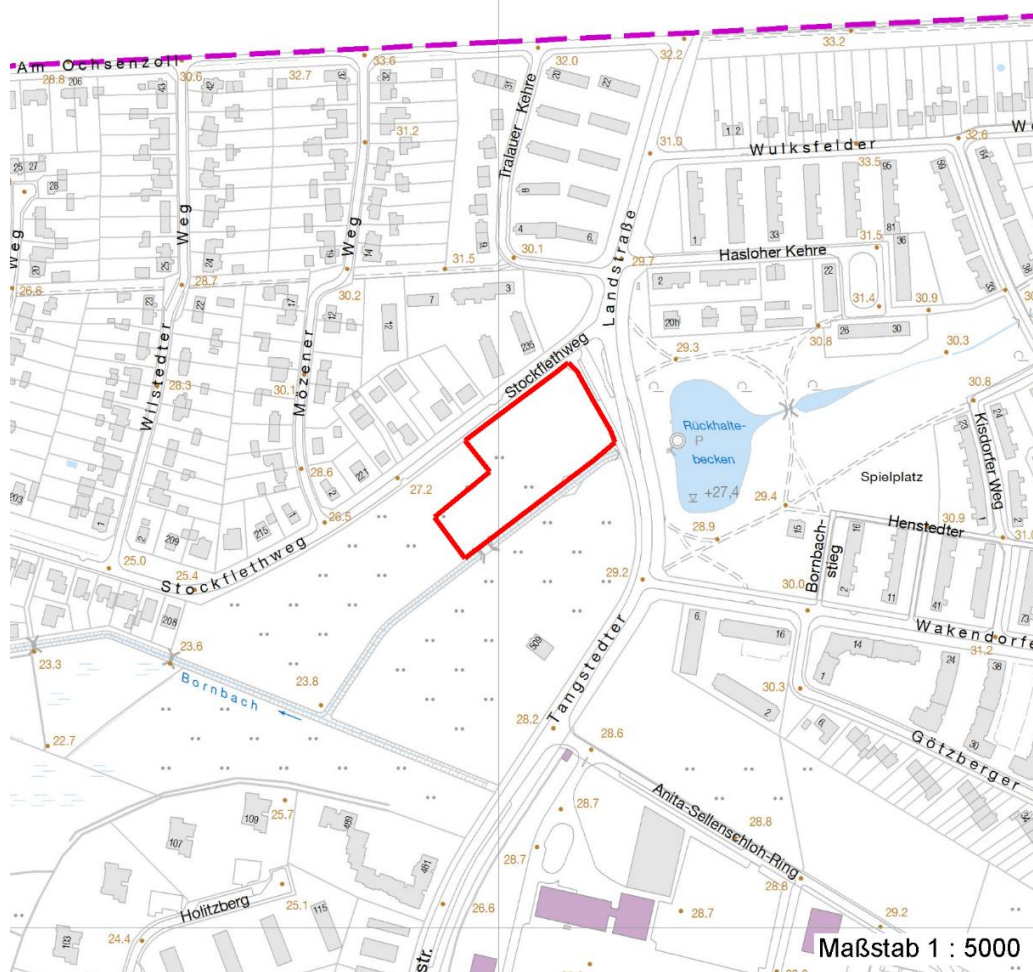
Erhebungsbogen

B

Projekt	Biotopkartierung Hamburg	Interne Nr.	41025
		DK5 DK5-GK	6848 6850
		DK5 - Name	Glashütte
Handlungsbedarf	Nein	Biotop-Nr. alt	19 17
Bearbeitung	NET	Kartierung	20.05.2011
Räumliche Abbildung	Fläche	Fläche / Länge [m²/m]	7120,3476
Anzahl Abschnitte	1	Breite (lineare Abb.) [m]	

Räumliche Lage

Karte



Weitere Erhebungsbögen

Interne Nr.	Interne Nr. Zuordnung	DK5	Biotop-Nr.	Kartierung	Zuordnung	DK5 (GK)	Biotop-Nr. (alt)
41025	41020	6848	19	08.09.2004	K	6850	17

Zuordnung: N = nachfolgende Kartierung, K = weitere Kartierungen (zeitlich vorher oder nachher)

Foto

Interne Nr.	Index	Dateiname	Aufnahmerichtung
19191	0	6848_19_200511_1.JPG	SO

Weitere Angaben

Merkmal	Wert
Auswertung	
Gefährdung / Einflüsse	Aufgabe der Nutzung oder Pflege
Wertgesichtspunkte	Artenreich

Erhebungsbogen

B

Projekt	Biotopkartierung Hamburg	Interne Nr.	41025
		DK5 DK5-GK	6848 6850
Handlungsbedarf	Nein	DK5 - Name	Glashütte
Bearbeitung	NET	Biotop-Nr. alt	19 17
Räumliche Abbildung	Fläche	Kartierung	20.05.2011
Anzahl Abschnitte	1	Fläche / Länge [m²/m]	7120,3476
		Breite (lineare Abb.) [m]	

Weitere Angaben

Merkmal	Wert
Maßnahmen	Bedeutung für das Landschaftsbild Bedeutung für den Biotopverbund Extensive Grünlandnutzung

Foto

Fotodatei	6848_19_200511_1.JPG	Fotodatei
Bildbeschreibung		Bildbeschreibung
Aufnahmerichtung	SO	Aufnahmerichtung



Teilflächenbeschreibung

Teilflächentyp		Teilflächen-Nr.	1
Biotoptyp	Sonstiges mesophiles Grünland (2000)	Biotoptyp	GMZ
- Zusatz		- gesetzl. Grundl.	
FFH-LRT		FFH-LRT	
Beschreibung		Entw.potential LRT	
		Hauptfläche	Ja
		Flächenanteil	70 %
		FFH-Unters.Fläche	Nein
		Saatgutfläche	Nein

Erhebungsbogen

B

Projekt	Biotopkartierung Hamburg		Interne Nr.	41025
			DK5 DK5-GK	6848 6850
Handlungsbedarf	Nein		DK5 - Name	Glashütte
Bearbeitung	NET	Kopie	Biotop-Nr. alt	19 17
Räumliche Abbildung	Fläche	Nein	Kartierung	20.05.2011
Anzahl Abschnitte	1		Fläche / Länge [m²/m]	7120,3476
			Breite (lineare Abb.) [m]	

Weitere Angaben

Merkmal	Wert
Boden	
Feuchte	5 - frisch und mäßig frisch
Standort, Relief	
Neigung - Gelände	N2 - schwach geneigt (3,5-9 %)
Ausrichtung	E - Ost
Belichtung	8 - sonnig
Luft	windberuhigt
Veg. - Deckg./Ant.	
Gesamt	100 %
Strauchschicht	30 %
1. Krautschicht	90 %
Veg. - Höhe	
Gesamt, durchschn.	6.00 m

Zeigerwerte der Pflanzenartenliste (Auswertung)

Standort	Belichtung	halbsonnig	7
Boden	Feuchte	mäßig feucht und wechselfeucht	5,8
	Stickstoff (N)	mäßig stickstoffarm	5,4
	Reaktion	mäßig sauer	5,1
Vegetation	Mahdverträglichkeit	mäßig bis gut schnittverträglich (erster Schnitt nicht vor Mitte Juni)	6,3
Zeigerwerte	Futterwert	mäßige Futterqualität	4
	Wechselfeuchteanzeiger		7
	Giftpflanzen		1
	Überschw.anzeiger		0

Pflanzenartenliste

Gruppe / Pflanzenart	MS	M	W	Vs	St	PA	Ph	Sz	VS	V	G	cf	Rote Liste					
													§	HH	ND	SH	D	
Tracheobionta (Gefäßpflanzen)																		
Achillea millefolium (Gewöhnliche Schafgarbe)	7	z		K1														
Agrostis capillaris (Rotes Straußgras)	7	h		K1														
Agrostis stolonifera (Ausläufer-Straußgras)	7	z		K1														
Ajuga reptans (Kriechender Günsel)	7	z		-	-													
Anthoxanthum odoratum (Gewöhnliches Ruchgras)	7	w		K1	-													
Betula pendula (Hänge-Birke)	7	d		S														
Cardamine pratensis (Wiesen-Schaumkraut)	7	w		K1	-													V
Carex hirta (Behaarte Segge)	7	w		K1	-													
Carex leporina (Hasenfuß-Segge)	7	w		K1	-													
Equisetum arvense (Acker-Schachtelhalm)	7	z		K1	-													
Festuca pratensis (Wiesen-Schwingel)	7	w		K1	-													
Galeopsis spec. (Hohlzahn)	7	w		K1	-													
Hieracium pilosella (Kleines Habichtskraut)	7	w		K1														
Holcus lanatus (Wolliges Honiggras)	7	h		K1														
Hypochaeris radicata (Gewöhnliches Ferkelkraut)	7	w		K1														
Lotus corniculatus (Gewöhnlicher Hornklee)	7	w		K1	-													V

Erhebungsbogen

B

Projekt	Biotopkartierung Hamburg	Interne Nr.	41025
		DK5 DK5-GK	6848 6850
Handlungsbedarf	Nein	DK5 - Name	Glashütte
Bearbeitung	NET	Biotop-Nr. alt	19 17
Räumliche Abbildung	Fläche	Kartierung	20.05.2011
Anzahl Abschnitte	1	Fläche / Länge [m²/m]	7120,3476
		Breite (lineare Abb.) [m]	

Pflanzenartenliste

Gruppe / Pflanzenart	MS	M	W	Vs	St	PA	Ph	Sz	VS	V	G	cf	Rote Liste					
													§	HH	ND	SH	D	
Luzula multiflora (Vielblütige Hainsimse)	7	w		K1	-													V
Plantago lanceolata (Spitz-Wegerich)	7	h		K1														
Poa trivialis (Gewöhnliches Rispengras)	7	w		K1	-													
Potentilla anserina (Gänse-Fingerkraut)	7	z		K1														
Quercus robur (Stiel-Eiche)	7	z		S	-													
Ranunculus acris (Scharfer Hahnenfuß)	7	z		K1														
Ranunculus repens (Kriechender Hahnenfuß)	7	w		K1														
Rubus fruticosus agg. (Artengruppe Echte Brombeere)	7	w		K1														
Rumex acetosa (Großer Sauerampfer)	7	h		K1														
Rumex acetosella (Kleiner Sauerampfer)	7	w		K1														
Rumex obtusifolius (Stumpfbblätteriger Ampfer)	7	w		K1	-													
Scorzoneroides autumnalis (Herbst-Löwenzahn)	7	z		K1														
Stellaria graminea (Gras-Sternmiere)	7	w		K1														
Stellaria media (Vogelmiere)	7	w		K1	-													
Taraxacum sect. Ruderalia (Artengruppe Gemeiner Löwenzahn)	7	w		K1	-												D	
Trifolium repens (Weiß-Klee)	7	w		K1	-													
Urtica dioica (Große Brennessel)	7	l		K1														
Anzahl Rote Liste Arten													1	3				
Anzahl Arten													33					

MS: Mengensystem; M: Mengenangabe, W: Bewertung der Art (FFH-Monitoring), Vs: Vegetationsschicht, St: Status, PA: Autor Phänologie; Ph: Phänologie, Sz: Soziabilität, VS: Vitalitätssystem; V: Vitalität, G: Geschlecht, cf: unsichere Bestimmung, §: Schutz nach BNatSchG, HH: Rote Liste Hamburg, Nds: Rote Liste Niedersachsen, SH: Rote Liste Schleswig-Holstein, D: Rote Liste Deutschland

Teilflächenbeschreibung

Teilflächentyp		Teilflächen-Nr.	2
Biotoptyp	Birken- und Espen-Pionier- oder Vorwald (2000)	Biotoptyp	WPB
- Zusatz	Stangenholz, Bruchhöhendurchmesser 7 - <13 cm (1)	- gesetzl. Grundl.	
FFH-LRT		FFH-LRT	
Beschreibung		Entw.potential LRT	
		Hauptfläche	
		Flächenanteil	30 %
		FFH-Unters.Fläche	Nein
		Saatgutfläche	Nein