

# Erhebungsbogen

**B**

<b>Projekt</b>	Biotopkartierung Hamburg	<b>Interne Nr.</b>	41001
		<b>DK5   DK5-GK</b>	<b>6848</b> 6850
<b>Handlungsbedarf</b>	Nein	<b>DK5 - Name</b>	Glashütte
<b>Bearbeitung</b>	NET	<b>Biotop-Nr.   alt</b>	<b>18</b> 15
<b>Räumliche Abbildung</b>	Fläche	<b>Kartierung</b>	02.09.2011
<b>Anzahl Abschnitte</b>	1	<b>Fläche / Länge [m<sup>2</sup>/m]</b>	9596,279
		<b>Breite (lineare Abb.) [m]</b>	

**Gesetzlicher Schutz**  **kein gesetzl. Schutz**  **kein gesetzlich geschütztes Biotop** **Schutz nur teilweise**  **Nein**

**Gesamtbewertung** 3 Stark verarmt, eingeschränkt entwicklungsfähig

- Alter
- Belastungsgrad
- Ökolog. Funktion
- Seltenheit

## Bestandsbeschreibung

Betriebsfläche der Bodendeponie mit verschiedenen Bodenhaufen. Einfasst von einer mehr oder weniger breiten, knickartigen Gehölzstruktur aus Eichen, Birken und Weißdorn. Die Fläche wird offenbar nur noch wenig genutzt.

## Vorkommen an Biotoptypen

1	TF	Typ	HF	F.Anteil
2	BTYP	Biotoptyp		- gesetzl. Grundl.
3	Zusatz	Zusatz zum Biotoptypen		
4	LRT	Lebensraumtyp		
1	1			20 %
2	HGM	Naturnahes Gehölz mittlerer Standorte (2000)		
3	2	schwaches bis mittleres Baumholz, Brusthöhendurchmesser 13 - < 50 cm (2)		
1	2		Ja	80 %
2	OX	Sonstige offene Fläche und Rohbodenstandorte (2000)		

## Räumliche Lage

<b>Lagebeschreibung</b>	An der Glashütter Landstraße		
<b>Nachbarnutzung/en</b>	Deponie, Straße		
<b>Rechtswert (X)</b>	569170	<b>Hochwert (Y)</b>	5948326
<b>Bezirk</b>	Wandsbek	<b>Naturraum</b>	Geestplatten westlich der Alster (696.01)
<b>Stadtteil (OT-Nr.)</b>	Hummelsbüttel (520)	<b>Gemarkung</b>	Hummelsbüttel (530)
<b>Digitaler Grünplan</b>	<input type="checkbox"/> <b>Hafengesamtgebiet</b>	<input type="checkbox"/> <b>Ramsargebiet</b>	<input type="checkbox"/> <b>EG-Vogelschutzgeb.</b>
<b>Ausgleichsflächen</b>	<input type="checkbox"/> <b>Biosphärenreservat</b>	<input type="checkbox"/> <b>Nationalpark</b>	<input type="checkbox"/>
<b>NSG / ND / LSG</b>	LSG Hummelsbütteler Feldmark/Alstertal [ HH-2047 / Anteil: 1% ]		
<b>FFH-GEBIET</b>			
<b>Wasserschutzgebiet</b>			

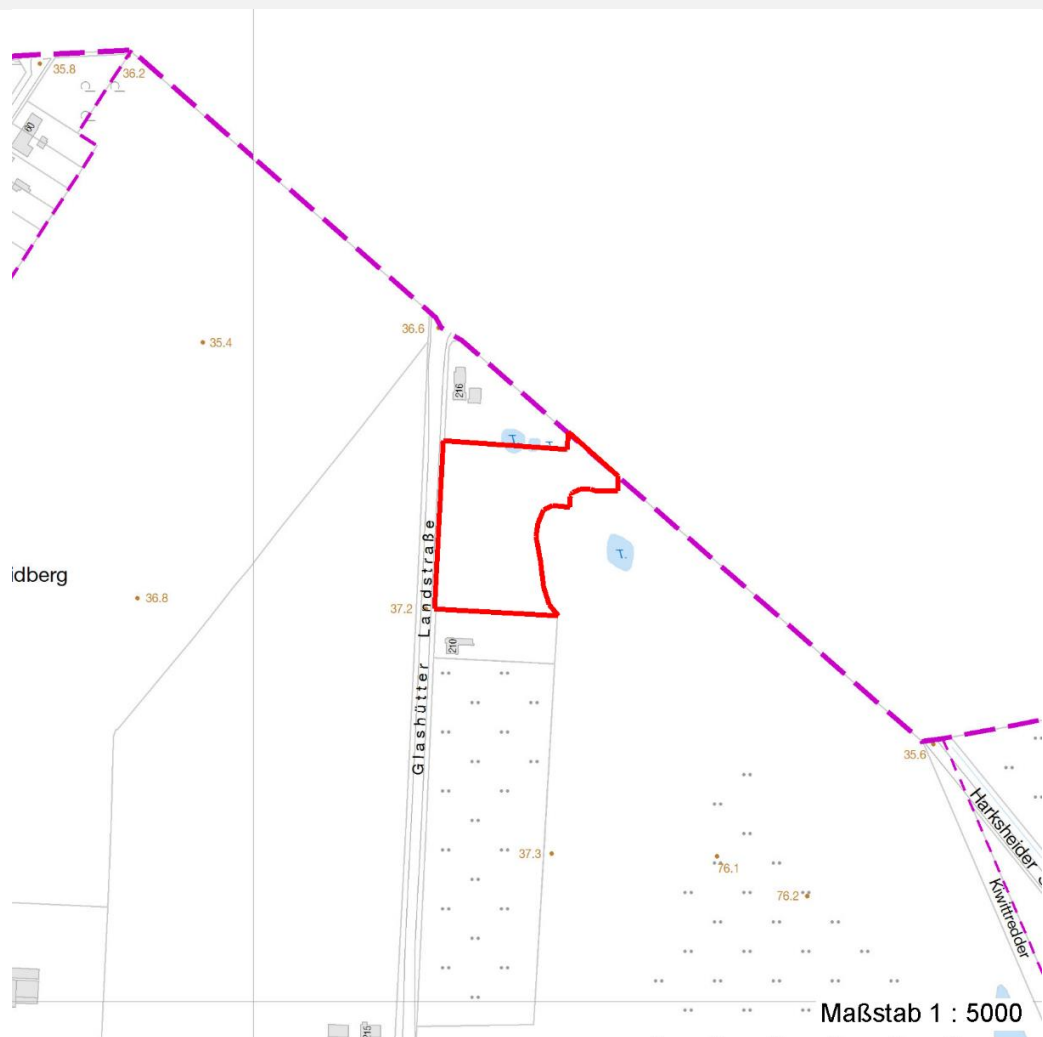
# Erhebungsbogen

**B**

<b>Projekt</b>	Biotopkartierung Hamburg	<b>Interne Nr.</b>	41001
		<b>DK5   DK5-GK</b>	<b>6848</b> 6850
		<b>DK5 - Name</b>	Glashütte
<b>Handlungsbedarf</b>	Nein	<b>Biotop-Nr.   alt</b>	<b>18</b> 15
<b>Bearbeitung</b>	NET	<b>Kartierung</b>	02.09.2011
<b>Räumliche Abbildung</b>	Fläche	<b>Fläche / Länge [m<sup>2</sup>/m]</b>	9596,279
<b>Anzahl Abschnitte</b>	1	<b>Breite (lineare Abb.) [m]</b>	

## Räumliche Lage

Karte



## Weitere Erhebungsbögen

Interne Nr.	Interne Nr. Zuordnung	DK5	Biotop-Nr.	Kartierung	Zuordnung	DK5 (GK)	Biotop-Nr. (alt)
41001	40997	6848	18	15.09.1981	K	6850	15
41001	40998	6848	18	15.09.1995	K	6850	15
41001	40999	6848	18	08.09.2004	K	6850	15

Zuordnung: N = nachfolgende Kartierung, K = weitere Kartierungen (zeitlich vorher oder nachher)

## Foto

Interne Nr.	Index	Dateiname	Aufnahmerichtung
19178	0	6848_18_020911_1.JPG	W

## Weitere Angaben

Merkmal	Wert
---------	------

Auswertung

14.04.2020

## Erhebungsbogen

**B**

<b>Projekt</b>	Biotopkartierung Hamburg	<b>Interne Nr.</b>	41001
		<b>DK5   DK5-GK</b>	<b>6848</b> 6850
<b>Handlungsbedarf</b>	Nein	<b>DK5 - Name</b>	Glashütte
<b>Bearbeitung</b>	NET	<b>Biotop-Nr.   alt</b>	<b>18</b> 15
<b>Räumliche Abbildung</b>	Fläche	<b>Kartierung</b>	02.09.2011
<b>Anzahl Abschnitte</b>	1	<b>Fläche / Länge [m<sup>2</sup>/m]</b>	9596,279
		<b>Breite (lineare Abb.) [m]</b>	

### Weitere Angaben

Merkmal	Wert
Gefährdung / Einflüsse	Keine
Wertgesichtspunkte	Keine
Maßnahmen	keine Angaben - 0

### Foto

<b>Fotodatei</b>	6848_18_020911_1.JPG	<b>Fotodatei</b>
<b>Bildbeschreibung</b>		<b>Bildbeschreibung</b>
<b>Aufnahmerichtung</b>	W	<b>Aufnahmerichtung</b>



### Teilflächenbeschreibung

<b>Teilflächentyp</b>		<b>Teilflächen-Nr.</b>	1
<b>Biotoptyp</b>	Naturnahes Gehölz mittlerer Standorte (2000)	<b>Biotoptyp</b>	HGM
- <b>Zusatz</b>	schwaches bis mittleres Baumholz, Brusthöhendurchmesser 13 - < 50 cm (2)	- <b>gesetzl. Grundl.</b>	
<b>FFH-LRT</b>		<b>FFH-LRT</b>	
<b>Beschreibung</b>	Standort: Substrat: künstlich	<b>Entw.potential LRT</b>	
		<b>Hauptfläche</b>	
		<b>Flächenanteil</b>	20 %
		<b>FFH-Unters.Fläche</b>	Nein
		<b>Saatgutfläche</b>	Nein

# Erhebungsbogen

**B**

<b>Projekt</b>	Biotopkartierung Hamburg		<b>Interne Nr.</b>	41001	
			<b>DK5   DK5-GK</b>	<b>6848</b>	6850
<b>Handlungsbedarf</b>	Nein		<b>DK5 - Name</b>	Glashütte	
<b>Bearbeitung</b>	NET	<b>Kopie</b>	Nein	<b>Biotop-Nr.   alt</b>	<b>18</b> 15
<b>Räumliche Abbildung</b>	Fläche		<b>Kartierung</b>	02.09.2011	
<b>Anzahl Abschnitte</b>	1		<b>Fläche / Länge [m<sup>2</sup>/m]</b>	9596,279	
			<b>Breite (lineare Abb.) [m]</b>		

## Weitere Angaben

Merkmal	Wert
<b>Standort, Relief</b>	
Relief	Böschung
Neigung - Gelände	N4 - stark geneigt (18-27 %)
Ausrichtung	V - Verschiedene
Belichtung	4 - schattig bis halbschattig
Luft	keine Besonderheiten
<b>Veg. - Deckg./Ant.</b>	
Gesamt	100 %
1. Baumschicht	90 %
Strauchschicht	10 %
1. Krautschicht	60 %
<b>Veg. - Höhe</b>	
Gesamt, durchschn.	7.00 m

## Zeigerwerte der Pflanzenartenliste (Auswertung)

<b>Standort</b>	<b>Belichtung</b>	halbsonnig bis halbschattig	6,5
<b>Boden</b>	<b>Feuchte</b>	frisch und mäßig frisch	5,2
	<b>Stickstoff (N)</b>	sehr stickstoffreich	7,7
	<b>Reaktion</b>	neutral	7,1
<b>Vegetation</b>	<b>Mahdverträglichkeit</b>	schnittempfindlich (nur Herbstschnitt vertragend)	3,4
<b>Zeigerwerte</b>	<b>Futterwert</b>	sehr geringwertiges Futter	2
	<b>Wechselfeuchteanzeiger</b>		0
	<b>Giftpflanzen</b>		0
	<b>Überschw.anzeiger</b>		0

## Pflanzenartenliste

Gruppe / Pflanzenart	MS	M	W	Vs	St	PA	Ph	Sz	VS	V	G	cf	Rote Liste						
													§	HH	ND	SH	D		
<b>Tracheobionta (Gefäßpflanzen)</b>																			
Aegopodium podagraria (Giersch)	7	h		K1															
Alliaria petiolata (Knoblauchsrauke)	7	h		K1															
Artemisia vulgaris (Gewöhnlicher Beifuß)	7	w		K1															
Betula pendula (Hänge-Birke)	7	h		B1															
Crataegus monogyna (Eingrifflicher Weißdorn)	7	h		S															
Hieracium laevigatum (Glattes Habichtskraut)	7	w		K1															
Quercus robur (Stiel-Eiche)	7	d		B1															
Ribes rubrum (Rote Johannisbeere)	7	w		S															
Sambucus nigra (Schwarzer Holunder)	7	h		S															
Sorbus aucuparia (Eberesche)	7	w		S															
Urtica dioica (Große Brennessel)	7	h		K1															
<b>Anzahl Rote Liste Arten</b>																			
<b>Anzahl Arten</b>																		11	

MS: Mengensystem; M: Mengenangabe, W: Bewertung der Art (FFH-Monitoring), Vs: Vegetationsschicht, St: Status, PA: Autor Phänologie; Ph: Phänologie, Sz: Soziabilität, VS: Vitalitätssystem; V: Vitalität, G: Geschlecht, cf: unsichere Bestimmung, §: Schutz nach BNatSchG, HH: Rote Liste Hamburg, Nds: Rote Liste Niedersachsen, SH: Rote Liste Schleswig-Holstein, D: Rote Liste Deutschland

# Erhebungsbogen

**B**

<b>Projekt</b>	Biotopkartierung Hamburg	<b>Interne Nr.</b>	41001
		<b>DK5   DK5-GK</b>	<b>6848</b> 6850
<b>Handlungsbedarf</b>	Nein	<b>DK5 - Name</b>	Glashütte
<b>Bearbeitung</b>	NET	<b>Biotop-Nr.   alt</b>	<b>18</b> 15
<b>Räumliche Abbildung</b>	Fläche	<b>Kartierung</b>	02.09.2011
<b>Anzahl Abschnitte</b>	1	<b>Fläche / Länge [m<sup>2</sup>/m]</b>	9596,279
		<b>Breite (lineare Abb.) [m]</b>	

## Teilflächenbeschreibung

<b>Teilflächentyp</b>		<b>Teilflächen-Nr.</b>	2
<b>Biotoptyp</b>	Sonstige offene Fläche und Rohbodenstandorte (2000)	<b>Biotoptyp</b>	OX
- <b>Zusatz</b>		- <b>gesetzl. Grundl.</b>	
<b>FFH-LRT</b>		<b>FFH-LRT</b>	
<b>Beschreibung</b>		<b>Entw.potential LRT</b>	
Standort: Bodenlager		<b>Hauptfläche</b>	Ja
		<b>Flächenanteil</b>	80 %
		<b>FFH-Unters.Fläche</b>	Nein
		<b>Saatgutfläche</b>	Nein