

Erhebungsbogen

B

Projekt	Biotopkartierung Hamburg	Interne Nr.	40961
		DK5 DK5-GK	6848 6850
Handlungsbedarf	Nein	DK5 - Name	Glashütte
Bearbeitung	NET	Biotop-Nr. alt	17 14
Räumliche Abbildung	Fläche	Kartierung	08.09.2004
Anzahl Abschnitte	1	Fläche / Länge [m²/m]	66921,816
		Breite (lineare Abb.) [m]	

Gesetzlicher Schutz **_ kein gesetzl. Schutz kein gesetzlich geschütztes Biotop** **Schutz nur teilweise** **Nein**

Gesamtbewertung	6	Wertvoll
– Alter	5	Biotop mittleren Alters, 20 bis 50 Jahre
– Belastungsgrad	7	Flächenhaft geringe oder Vorbelastung mit schwachem Einfluß
– Ökolog. Funktion	7	Sehr hohe Bedeutung in einem Biotopkomplex, für den lokalen Biotopverbund oder als Puffer
– Seltenheit	6	Seltener Biotoptyp, ohne seltene oder bedrohte Pflges., ungesättigtes Artenspektrum, reliktsche RL-Arten

Bestandsbeschreibung

Aufgeschütteter Müllberg mit einer durchschnittlichen Höhe von ca. 50 m und überwiegend steilen Abhängen mit einem Neigungswinkel von ca. 45 Grad. Ausgedehnte, meist dichte, halbruderal Wildstaudenflur der trockenen bis frischen Standorte aus Beifuß, Land-Reitgras, Acker-Kratzdistel, Honiggras, Johanniskraut, Wilder Möhre, Wilder Karde und vielen anderen. Flächen mit dem Charakter von Trockenrasen fehlen. Die Staudenflur ist teilweise durchsetzt von jungen Büschen und Bäumen. Am Nordhang auf staunassen Flächen lokal einige Feuchtezeiger. Am Nord- und Osthang und im Randbereich mit einem Vorwald Weiden, Eichen und anderen. Am Osthang strukturarm mit angepflanzten Grauerlen, hier dominieren Giersch und Brennnessel in der Krautschicht.

Die Übergänge zwischen offenen und bewaldeten Flächen sind vielfach fließend. Das Gebiet ist von einem dichten Netz von Trampelpfaden durchzogen.

Vorkommen an Biotoptypen

1	TF	Typ	HF	F.Anteil
2	BTYP	Biotoptyp		- gesetzl. Grundl.
3	Zusatz	Zusatz zum Biotoptypen		
4	LRT	Lebensraumtyp		
1	1		Ja	60 %
2	AKM	Halbruderaler Gras- und Staudenflur mittlerer Standorte (2000)		
3	+	besonders gute Ausprägung (struktur- oder artenreich, intakt, naturnah) (+)		
1	2			40 %
2	WPA	Ahorn- oder Eschen-Pionier- oder Vorwald (2000)		
3	1	Stangenholz, Brusthöhendurchmesser 7 - <13 cm (1)		

Räumliche Lage

Lagebeschreibung	Östlich der Glashütter Landstraße		
Nachbarnutzung/en	Grünland, Müllberg		
Rechtswert (X)	569335	Hochwert (Y)	5948152
Bezirk	Wandsbek	Naturraum	Geestplatten westlich der Alster (696.01)
Stadtteil (OT-Nr.)	Hummelsbüttel (520)	Gemarkung	Hummelsbüttel (530)
Digitaler Grünplan	<input type="checkbox"/> Hafengesamtgebiet	<input type="checkbox"/> Ramsargebiet	<input type="checkbox"/> EG-Vogelschutzgeb.
Ausgleichsflächen NSG / ND / LSG	<input type="checkbox"/> Biosphärenreservat	<input type="checkbox"/> Nationalpark	<input type="checkbox"/>
FFH-GEBIET			
Wasserschutzgebiet			

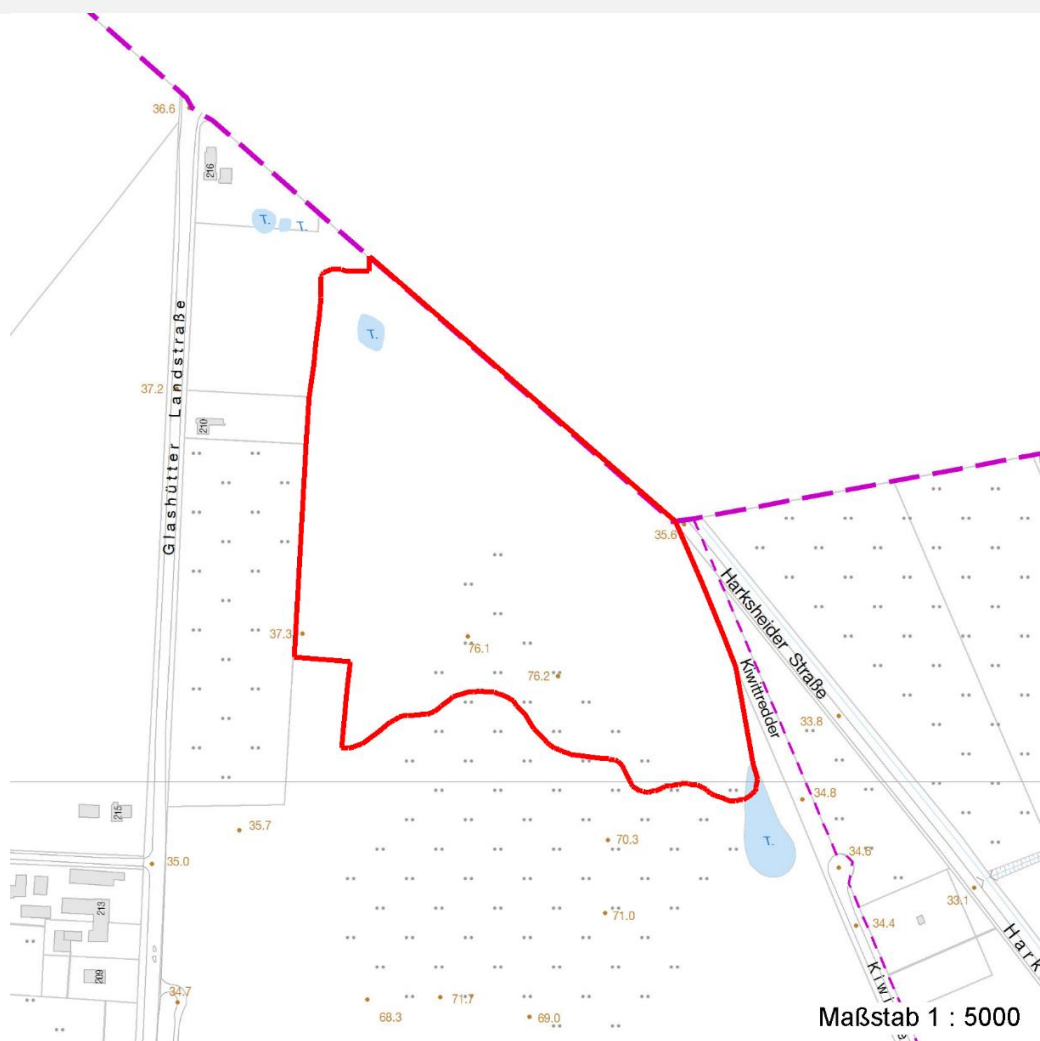
Erhebungsbogen

B

Projekt	Biotopkartierung Hamburg	Interne Nr.	40961
		DK5 DK5-GK	6848 6850
		DK5 - Name	Glashütte
Handlungsbedarf	Nein	Biotop-Nr. alt	17 14
Bearbeitung	NET	Kartierung	08.09.2004
Räumliche Abbildung	Fläche	Fläche / Länge [m²/m]	66921,816
Anzahl Abschnitte	1	Breite (lineare Abb.) [m]	

Räumliche Lage

Karte



Weitere Erhebungsbögen

Interne Nr.	Interne Nr. Zuordnung	DK5	Biotop-Nr.	Kartierung	Zuordnung	DK5 (GK)	Biotop-Nr. (alt)
40961	40515	6846	274	05.08.2011	N	6848	10198
40961	40960	6848	17	15.09.1981	K	6850	14
40961	40965	6848	17	15.09.1995	K	6850	14
40961	40964	6848	17	02.09.2011	K	6850	14
40961	41028	6848	24	01.01.1991	>	6850	10004

Zuordnung: N = nachfolgende Kartierung, K = weitere Kartierungen (zeitlich vorher oder nachher)

Foto

Interne Nr.	Index	Dateiname	Aufnahmerichtung
10270	0	6848_17_080904_1.JPG	
10271	0	6848_17_080904_2.JPG	
10272	0	6848_17_080904_3.JPG	

Erhebungsbogen

B

Projekt	Biotopkartierung Hamburg	Interne Nr.	40961
		DK5 DK5-GK	6848 6850
Handlungsbedarf	Nein	DK5 - Name	Glashütte
Bearbeitung	NET	Biotop-Nr. alt	17 14
Räumliche Abbildung	Fläche	Kartierung	08.09.2004
Anzahl Abschnitte	1	Fläche / Länge [m²/m]	66921,816
		Breite (lineare Abb.) [m]	

Weitere Angaben

Merkmal	Wert
Auswertung	
Gefährdung / Einflüsse	Keine
Wertgesichtspunkte	Strukturvielfalt artenreich
Bedeutung für Tiergruppe	Insekten Vögel
Maßnahmen	Beseitigung von Zierpflanzen - 1.8 Sukzession ungestört ablaufen lassen - 1.1 Grauerlen entfernen, neue Flächen im Süden nicht mit Mutterboden andecken.

Foto

Fotodatei 6848_17_080904_1.JPG

Bildbeschreibung
Aufnahmerichtung



Fotodatei 6848_17_080904_2.JPG

Bildbeschreibung
Aufnahmerichtung



Erhebungsbogen

B

Projekt	Biotopkartierung Hamburg	Interne Nr.	40961
		DK5 DK5-GK	6848 6850
Handlungsbedarf	Nein	DK5 - Name	Glashütte
Bearbeitung	NET	Biotop-Nr. alt	17 14
Räumliche Abbildung	Fläche	Kartierung	08.09.2004
Anzahl Abschnitte	1	Fläche / Länge [m²/m]	66921,816
		Breite (lineare Abb.) [m]	

Foto

Fotodatei 6848_17_080904_3.JPG

Bildbeschreibung
Aufnahmerichtung

Fotodatei

Bildbeschreibung
Aufnahmerichtung



Teilflächenbeschreibung

Teilflächentyp		Teilflächen-Nr.	1
Biotoptyp	Halbruderale Gras- und Staudenflur mittlerer Standorte (2000)	Biotoptyp	AKM
- Zusatz	besonders gute Ausprägung (struktur- oder artenreich, intakt, naturnah) (+)	- gesetzl. Grundl.	
FFH-LRT		FFH-LRT	
Beschreibung	Standort: Substrat: künstlich	Entw.potential LRT	
		Hauptfläche	Ja
		Flächenanteil	60 %
		FFH-Unters.Fläche	Nein
		Saatgutfläche	Nein

Weitere Angaben

Merkmal	Wert
Boden	
Feuchte	5 - frisch und mäßig frisch
Standort, Relief	
Relief	uneben
Neigung - Gelände	N6 - steil (>36 %)
Ausrichtung	V - Verschiedene
Belichtung	9 - vollsonnig
Luft	windexponiert
Veg. - Deckg./Ant.	
Gesamt	100 %
Strauchschicht	5 %
1. Krautschicht	100 %
Veg. - Höhe	
Gesamt, durchschn.	1.00 m

14.04.2020

Seite 4 von 8

Erhebungsbogen

B

Projekt	Biotopkartierung Hamburg	Interne Nr.	40961
		DK5 DK5-GK	6848 6850
Handlungsbedarf	Nein	DK5 - Name	Glashütte
Bearbeitung	NET	Biotop-Nr. alt	17 14
Räumliche Abbildung	Fläche	Kartierung	08.09.2004
Anzahl Abschnitte	1	Fläche / Länge [m²/m]	66921,816
		Breite (lineare Abb.) [m]	

Zeigerwerte der Pflanzenartenliste (Auswertung)

Standort	Belichtung	halbsonnig	7,1
Boden	Feuchte	frisch und mäßig frisch	5,1
	Stickstoff (N)	mäßig stickstoffarm bis stickstoffreich	5,8
	Reaktion	neutral	6,6
Vegetation	Mahdverträglichkeit	mäßig schnittverträglich (erster Schnitt nicht vor 1. Juli)	5,5
Zeigerwerte	Futterwert	mäßige Futterqualität	3,6
	Wechselfeuchteanzeiger		9
	Giftpflanzen		1
	Überschw.anzeiger		2

Pflanzenartenliste

Gruppe / Pflanzenart	MS	M	W	Vs	St	PA	Ph	Sz	VS	V	G	cf	Rote Liste						
													§	HH	ND	SH	D		
Tracheobionta (Gefäßpflanzen)																			
Achillea millefolium (Gewöhnliche Schafgarbe)	7	h		K1															
Aegopodium podagraria (Giersch)	7	h		K1															
Agrostis capillaris (Rotes Straußgras)	7	w		K1															
Agrostis gigantea (Riesen-Straußgras)	7	w		K1															
Agrostis stolonifera agg. (Artengruppe Ausläufer-Straußgras)	7	w		K1															
Alopecurus pratensis (Wiesen-Fuchsschwanz)	7	w		K1															
Artemisia vulgaris (Gewöhnlicher Beifuß)	7	z		K1															
Betula pendula (Hänge-Birke)	7	h		S															
Calamagrostis epigejos (Land-Reitgras)	7	h		K1															
Carex hirta (Behaarte Segge)	7	z		K1															
Cirsium arvense (Acker-Kratzdistel)	7	z		K1															
Cirsium vulgare (Gewöhnliche Kratzdistel)	7	w		K1															
Cornus alba (Weißer (Tartarischer) Hartriegel)	7	z		S															
Cytisus scoparius (Besenginster)	7	w		S															
Dactylis glomerata (Wiesen-Knäuelgras)	7	h		K1															
Daucus carota (Wilde Möhre)	7	h		K1															
Dipsacus fullonum (Wilde Karde)	7	z		K1															
Elymus repens (Gewöhnliche Quecke)	7	w		K1															
Epilobium angustifolium (Schmalblättriges Weidenröschen)	7	z		K1															
Equisetum arvense (Acker-Schachtelhalm)	7	w		K1															
Erigeron canadensis (Kanadisches Berufkraut)	7	w		K1															
Festuca rubra (Rot-Schwengel)	7	w		K1															
Fraxinus excelsior (Gewöhnliche Esche)	7	w		S															
Galium album (Weißes Labkraut)	7	w		K1															
Gnaphalium uliginosum (Sumpf-Ruhrkraut)	7	w		K1															
Heracleum sphondylium (Wiesen-Bärenklau)	7	z		K1															
Holcus lanatus (Wolliges Honiggras)	7	h		K1															
Humulus lupulus (Hopfen)	7	w		S															
Hypericum perforatum (Echtes Johanniskraut)	7	h		K1															
Iris pseudacorus (Gelbe Schwertlilie)	7	w		K1												b			
Juncus effusus (Flatter-Binse)	7	w		K1															
Lathyrus pratensis (Wiesen-Platterbse)	7	w		K1															

Erhebungsbogen

B

Projekt	Biotopkartierung Hamburg	Interne Nr.	40961
		DK5 DK5-GK	6848 6850
Handlungsbedarf	Nein	DK5 - Name	Glashütte
Bearbeitung	NET	Biotop-Nr. alt	17 14
Räumliche Abbildung	Fläche	Kartierung	08.09.2004
Anzahl Abschnitte	1	Fläche / Länge [m²/m]	66921,816
		Breite (lineare Abb.) [m]	

Pflanzenartenliste

Gruppe / Pflanzenart	MS	M	W	Vs	St	PA	Ph	Sz	VS	V	G	cf	§	Rote Liste			
														HH	ND	SH	D
Lotus pedunculatus (Sumpf-Hornklee)	7	w		K1													V
Lysimachia vulgaris (Gewöhnlicher Gilbweiderich)	7	w		K1													
Matricaria recutita (Echte Kamille)	7	w		K1													
Oenothera biennis (Gewöhnliche Nachtkerze)	7	w		K1													
Pastinaca sativa (Pastinak)	7	z		K1													
Phleum pratense agg. (Artengruppe Wiesen-Lieschgras)	7	z		K1													
Plantago lanceolata (Spitz-Wegerich)	7	h		K1													
Potentilla anserina (Gänse-Fingerkraut)	7	h		K1													
Prunella vulgaris (Kleine Braunelle)	7	w		K1													
Rosa rugosa (Kartoffel-Rose)	7	w		S													
Rubus fruticosus agg. (Artengruppe Echte Brombeere)	7	z		K1													
Sisymbrium officinale (Weg-Rauke)	7	w		K1													
Solidago canadensis (Kanadische Goldrute)	7	z		K1													
Sonchus asper (Rauhe Gänsedistel)	7	w		K1													
Tanacetum vulgare (Rainfarn)	7	z		K1													
Tragopogon pratensis (Wiesen-Bocksbart)	7	w		K1													
Trifolium pratense (Rot-Klee)	7	w		K1													
Trifolium repens (Weiß-Klee)	7	w		K1													
Tripleurospermum perforatum (Geruchlose Kamille)	7	w		K1													
Tussilago farfara (Huflattich)	7	z		K1													
Verbascum nigrum (Schwarze Königskerze)	7	w		K1													
Vicia hirsuta (Rauhhaarige Wicke)	7	z		K1													
Anzahl Rote Liste Arten														1			
Anzahl Arten														54			

MS: Mengensystem; M: Mengenangabe, W: Bewertung der Art (FFH-Monitoring), Vs: Vegetationsschicht, St: Status, PA: Autor Phänologie; Ph: Phänologie, Sz: Soziabilität, VS: Vitalitätssystem; V: Vitalität, G: Geschlecht, cf: unsichere Bestimmung, §: Schutz nach BNatSchG, HH: Rote Liste Hamburg, Nds: Rote Liste Niedersachsen, SH: Rote Liste Schleswig-Holstein, D: Rote Liste Deutschland

Teilflächenbeschreibung

Teilflächentyp		Teilflächen-Nr.	2
Biotoptyp	Ahorn- oder Eschen-Pionier- oder Vorwald (2000)	Biotoptyp	WPA
- Zusatz	Stangenholz, Brusthöhendurchmesser 7 - <13 cm (1)	- gesetzl. Grundl.	
FFH-LRT		FFH-LRT	
Beschreibung		Entw.potential LRT	
Standort: Hanglagen		Hauptfläche	
		Flächenanteil	40 %
		FFH-Unters.Fläche	Nein
		Saatgutfläche	Nein

Erhebungsbogen

B

Projekt	Biotopkartierung Hamburg		Interne Nr.	40961	
			DK5 DK5-GK	6848	6850
Handlungsbedarf	Nein		DK5 - Name	Glashütte	
Bearbeitung	NET	Kopie	Biotop-Nr. alt	17	14
Räumliche Abbildung	Fläche		Kartierung	08.09.2004	
Anzahl Abschnitte	1		Fläche / Länge [m²/m]	66921,816	
			Breite (lineare Abb.) [m]		

Weitere Angaben

Merkmal	Wert
Boden	
Feuchte	5 - frisch und mäßig frisch
Standort, Relief	
Relief	steil
Neigung - Gelände	N6 - steil (>36 %)
Ausrichtung	V - Verschiedene
Belichtung	4 - schattig bis halbschattig
Luft	windexponiert
Veg. - Deckg./Ant.	
Gesamt	100 %
1. Baumschicht	90 %
Strauchschicht	10 %
1. Krautschicht	100 %
Veg. - Höhe	
Gesamt, durchschn.	6.00 m

Zeigerwerte der Pflanzenartenliste (Auswertung)

Standort	Belichtung	halbsonnig	6,5
Boden	Feuchte	mäßig feucht und wechselfeucht	6
	Stickstoff (N)	stickstoffreich	7,3
	Reaktion	neutral	7,4
Vegetation	Mahdverträglichkeit	schnittempfindlich bis mäßig schnittverträglich	4,5
Zeigerwerte	Futterwert	sehr geringwertiges Futter	1,7
	Wechselfeuchteanzeiger		2
	Giftpflanzen		0
	Überschw.anzeiger		4

Pflanzenartenliste

Gruppe / Pflanzenart	MS	M	W	Vs	St	PA	Ph	Sz	VS	V	G	cf	Rote Liste					
													§	HH	ND	SH	D	
Tracheobionta (Gefäßpflanzen)																		
Acer pseudoplatanus (Berg-Ahorn)	7	w		B1														
Aegopodium podagraria (Giersch)	7	h		K1														
Alnus glutinosa (Schwarz-Erle)	7	w		S														
Alnus incana (Grau-Erle)	7	h		B1														
Artemisia vulgaris (Gewöhnlicher Beifuß)	7	w		K1														
Betula pendula (Hänge-Birke)	7	z		S														
Calystegia sepium (Zaun-Winde)	7	h		K1														
Crataegus monogyna (Eingrifflicher Weißdorn)	7	h		S														
Frangula alnus (Faulbaum)	7	w		S														
Geum urbanum (Echte Nelkenwurz)	7	z		K1														
Glechoma hederacea (Gundermann)	7	h		K1														
Heracleum mantegazzianum (Riesen-Bärenklau)	7	w		K1														
Humulus lupulus (Hopfen)	7	w		S														

Erhebungsbogen

B

Projekt	Biotopkartierung Hamburg	Interne Nr.	40961
		DK5 DK5-GK	6848 6850
Handlungsbedarf	Nein	DK5 - Name	Glashütte
Bearbeitung	NET	Biotop-Nr. alt	17 14
Räumliche Abbildung	Fläche	Kartierung	08.09.2004
Anzahl Abschnitte	1	Fläche / Länge [m²/m]	66921,816
		Breite (lineare Abb.) [m]	

Pflanzenartenliste

Gruppe / Pflanzenart	MS	M	W	Vs	St	PA	Ph	Sz	VS	V	G	cf	Rote Liste					
													§	HH	ND	SH	D	
Lysimachia vulgaris (Gewöhnlicher Gilbweiderich)	7	w		K1														
Phragmites australis (Schilf)	7	w		K1														
Quercus robur (Stiel-Eiche)	7	h		B1														
Rosa canina (Hunds-Rose)	7	w		S														
Rubus fruticosus agg. (Artengruppe Echte Brombeere)	7	h		K1														
Salix alba (Silber-Weide)	7	h		B1														
Salix caprea (Sal-Weide)	7	h		B1														
Urtica dioica (Große Brennessel)	7	h		K1														

Anzahl Rote Liste Arten

Anzahl Arten

21

MS: Mengensystem; M: Mengenangabe, W: Bewertung der Art (FFH-Monitoring), Vs: Vegetationsschicht, St: Status, PA: Autor Phänologie; Ph: Phänologie, Sz: Soziabilität, VS: Vitalitätssystem; V: Vitalität, G: Geschlecht, cf: unsichere Bestimmung, §: Schutz nach BNatSchG, HH: Rote Liste Hamburg, Nds: Rote Liste Niedersachsen, SH: Rote Liste Schleswig-Holstein, D: Rote Liste Deutschland