

Erhebungsbogen

B

Projekt	Biotopkartierung Hamburg		Interne Nr.	40964	
			DK5 DK5-GK	6848	6850
Handlungsbedarf	Nein		DK5 - Name	Glashütte	
Bearbeitung	NET	Kopie	Nein	Biotop-Nr. alt	17 14
Räumliche Abbildung	Fläche		Kartierung	02.09.2011	
Anzahl Abschnitte	1		Fläche / Länge [m²/m]	63600,6205	
			Breite (lineare Abb.) [m]		

Gesetzlicher Schutz	_ kein gesetzl. Schutz kein gesetzlich geschütztes Biotop	Schutz nur teilweise	Nein
----------------------------	--	-----------------------------	-------------

Gesamtbewertung	6	Wertvoll
- Alter	5	Biotop mittleren Alters, 20 bis 50 Jahre
- Belastungsgrad	6	Flächenhaft geringe oder örtlich stärkere oder Vorbelastung mit deutlichem Einfluß
- Ökolog. Funktion	6	Hohe Bedeutung in einem Biotopkomplex, für den lokalen Biotopverbund oder als Puffer
- Seltenheit	6	Seltener Biotoptyp, ohne seltene oder bedrohte Pflges., ungesättigtes Artenspektrum, reliktsche RL-Arten

Bestandsbeschreibung

Aufgeschütteter Müllberg mit einer Höhe von ca. 50 m und überwiegend steilen Abhängen mit einem Neigungswinkel von ca. 45 Grad. Ausgedehnte, meist dichte, halbruderale Wildstaudenflur der trockenen bis frischen Standorte aus Beifuß, Land-Reitgras, Acker-Kratzdistel, Honiggras, Johanniskraut, Wilder Möhre, Wilder Karde und vielen anderen. Flächen mit dem Charakter von Trockenrasen fehlen. Die Staudenflur ist vor allem an den Hängen durchsetzt von jungen Büschen und Bäumen. Am Nordhang auf staunassen Flächen lokal einige Feuchtezeiger. Am Nord- und Osthang und im Randbereich im Westen mit einem Vorwald Weiden, Eichen und anderen. Am Osthang strukturarm mit angepflanzten Grauerlen, hier dominieren Giersch und Brennnessel in der Krautschicht. Gegenüber Vorkartierung wenig verändert.

Die Übergänge zwischen offenen und bewaldeten Flächen sind vielfach fließend. Das Gebiet ist von einem dichten Netz von Trampelpfaden durchzogen.

Vorkommen an Biotoptypen

1	TF	BTYP	Typ	HF	F.Anteil
2		Zusatz	Biototyp		- gesetzl. Grundl.
3		LRT	Zusatz zum Biotoptypen		
4			Lebensraumtyp		
1	1			Ja	30 %
2		AKM	Halbruderale Gras- und Staudenflur mittlerer Standorte (2000)		
3		+	besonders gute Ausprägung (struktur- oder artenreich, intakt, naturnah) (+)		
1	2				70 %
2		WPA	Ahorn- oder Eschen-Pionier- oder Vorwald (2000)		
3		1	Stangenh Holz, Brusthöhdendurchmesser 7 - <13 cm (1)		

Räumliche Lage

Lagebeschreibung	Östlich der Glashütter Landstraße		
Nachbarnutzung/en	Grünland, Müllberg		
Rechtswert (X)	569324	Hochwert (Y)	5948164
Bezirk	Wandsbek	Naturraum	Geestplatten westlich der Alster (696.01)
Stadtteil (OT-Nr.)	Hummelsbüttel (520)	Gemarkung	Hummelsbüttel (530)
Digitaler Grünplan	<input type="checkbox"/> Hafengesamtgebiet	<input type="checkbox"/> Ramsargebiet	<input type="checkbox"/> EG-Vogelschutzgeb.
Ausgleichsflächen NSG / ND / LSG	<input type="checkbox"/> Biosphärenreservat	<input type="checkbox"/> Nationalpark	<input type="checkbox"/>
FFH-GEBIET			
Wasserschutzgebiet			

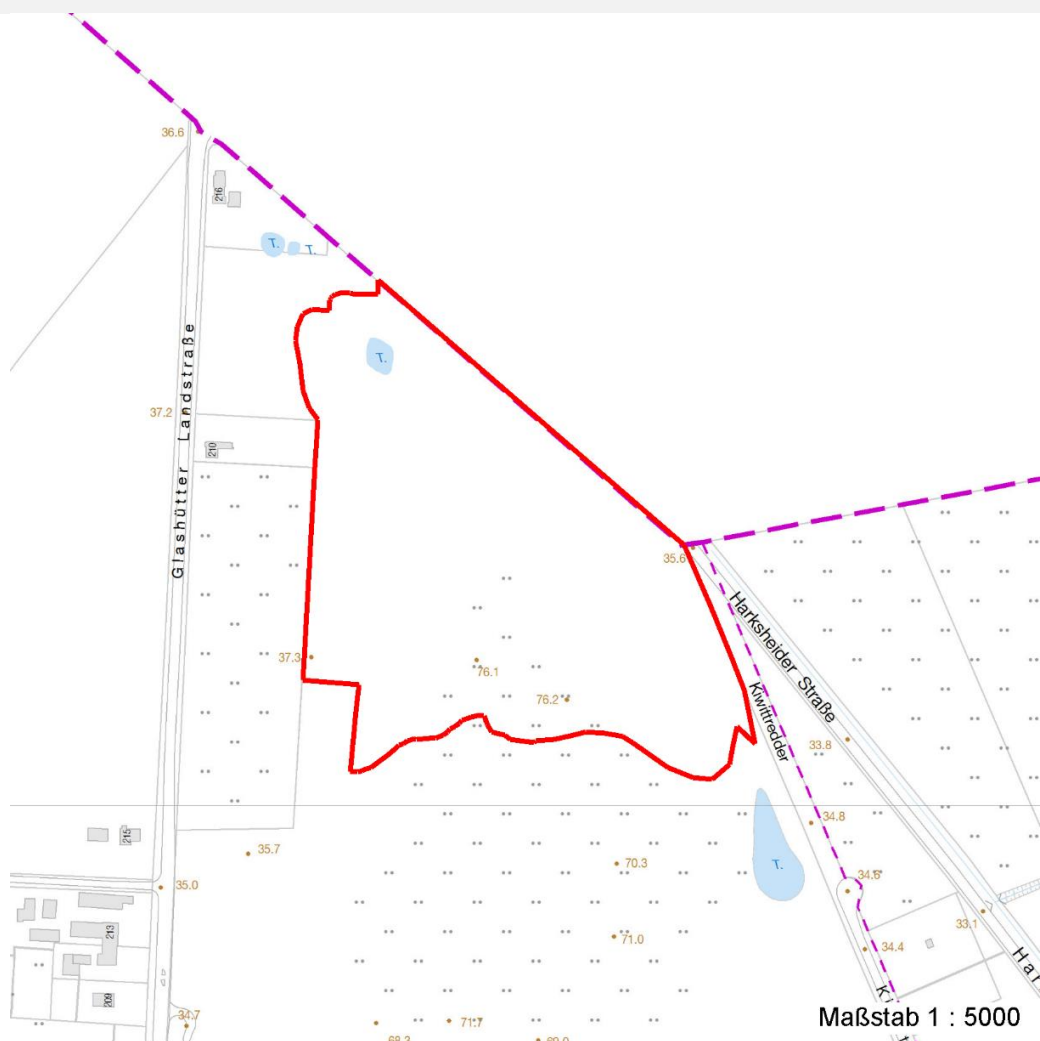
Erhebungsbogen

B

Projekt	Biotopkartierung Hamburg	Interne Nr.	40964
		DK5 DK5-GK	6848 6850
		DK5 - Name	Glashütte
Handlungsbedarf	Nein	Biotop-Nr. alt	17 14
Bearbeitung	NET	Kartierung	02.09.2011
Räumliche Abbildung	Fläche	Fläche / Länge [m²/m]	63600,6205
Anzahl Abschnitte	1	Breite (lineare Abb.) [m]	

Räumliche Lage

Karte



Weitere Erhebungsbögen

Interne Nr.	Interne Nr. Zuordnung	DK5	Biotop-Nr.	Kartierung	Zuordnung	DK5 (GK)	Biotop-Nr. (alt)
40964	40960	6848	17	15.09.1981	K	6850	14
40964	40965	6848	17	15.09.1995	K	6850	14
40964	40961	6848	17	08.09.2004	K	6850	14

Zuordnung: N = nachfolgende Kartierung, K = weitere Kartierungen (zeitlich vorher oder nachher)

Foto

Interne Nr.	Index	Dateiname	Aufnahmerichtung
19167	0	6848_17_020911_1.JPG	O
19168	0	6848_17_020911_2.JPG	W

Erhebungsbogen

B

Projekt	Biotopkartierung Hamburg	Interne Nr.	40964
		DK5 DK5-GK	6848 6850
Handlungsbedarf	Nein	DK5 - Name	Glashütte
Bearbeitung	NET	Biotop-Nr. alt	17 14
Räumliche Abbildung	Fläche	Kartierung	02.09.2011
Anzahl Abschnitte	1	Fläche / Länge [m²/m]	63600,6205
		Breite (lineare Abb.) [m]	

Weitere Angaben

Merkmal	Wert
Auswertung	
Gefährdung / Einflüsse	Keine
Wertgesichtspunkte	Strukturvielfalt artenreich
Bedeutung für Tiergruppe	Insekten Vögel
Maßnahmen	Beseitigung von Zierpflanzen - 1.8 Sukzession ungestört ablaufen lassen - 1.1 Grauerlen entfernen

Foto

Fotodatei	6848_17_020911_1.JPG	Fotodatei	6848_17_020911_2.JPG
Bildbeschreibung	Offene Fläche im Westen	Bildbeschreibung	Osthang
Aufnahmerichtung	O	Aufnahmerichtung	W



Teilflächenbeschreibung

Teilflächentyp		Teilflächen-Nr.	1
Biotoptyp	Halbruderale Gras- und Staudenflur mittlerer Standorte (2000)	Biotoptyp	AKM
- Zusatz	besonders gute Ausprägung (struktur- oder artenreich, intakt, naturnah) (+)	- gesetzl. Grundl.	
FFH-LRT		FFH-LRT	
Beschreibung	Standort: Substrat: künstlich	Entw.potential LRT	
		Hauptfläche	Ja
		Flächenanteil	30 %
		FFH-Unters.Fläche	Nein
		Saatgutfläche	Nein

Erhebungsbogen

B

Projekt	Biotopkartierung Hamburg		Interne Nr.	40964	
			DK5 DK5-GK	6848	6850
Handlungsbedarf	Nein		DK5 - Name	Glashütte	
Bearbeitung	NET	Kopie	Biotop-Nr. alt	17	14
Räumliche Abbildung	Fläche		Kartierung	02.09.2011	
Anzahl Abschnitte	1		Fläche / Länge [m²/m]	63600,6205	
			Breite (lineare Abb.) [m]		

Weitere Angaben

Merkmal	Wert
Boden	
Feuchte	5 - frisch und mäßig frisch
Standort, Relief	
Relief	uneben
Neigung - Gelände	N6 - steil (>36 %)
Ausrichtung	V - Verschiedene
Belichtung	9 - vollsonnig
Luft	windexponiert
Veg. - Deckg./Ant.	
Gesamt	100 %
Strauchschicht	10 %
1. Krautschicht	100 %
Veg. - Höhe	
Gesamt, durchschn.	1.00 m

Zeigerwerte der Pflanzenartenliste (Auswertung)

Standort	Belichtung	halbsonnig	7,2
Boden	Feuchte	frisch und mäßig frisch	5,2
	Stickstoff (N)	mäßig stickstoffarm bis stickstoffreich	5,8
	Reaktion	neutral	6,8
Vegetation	Mahdverträglichkeit	mäßig schnittverträglich (erster Schnitt nicht vor 1. Juli)	5,5
Zeigerwerte	Futterwert	mäßige Futterqualität	3,5
	Wechselfeuchteanzeiger		9
	Giftpflanzen		1
	Überschw.anzeiger		1

Pflanzenartenliste

Gruppe / Pflanzenart	MS	M	W	Vs	St	PA	Ph	Sz	VS	V	G	cf	Rote Liste					
													§	HH	ND	SH	D	
Tracheobionta (Gefäßpflanzen)																		
Achillea millefolium (Gewöhnliche Schafgarbe)	7	h		K1														
Aegopodium podagraria (Giersch)	7	h		K1														
Agrostis capillaris (Rotes Straußgras)	7	w		K1														
Agrostis gigantea (Riesen-Straußgras)	7	w		K1														
Agrostis stolonifera agg. (Artengruppe Ausläufer-Straußgras)	7	w		K1														
Alopecurus pratensis (Wiesen-Fuchsschwanz)	7	w		K1														
Arctium lappa (Große Klette)	7	w		K1	-													
Artemisia vulgaris (Gewöhnlicher Beifuß)	7	z		K1														
Betula pendula (Hänge-Birke)	7	h		S														
Calamagrostis epigejos (Land-Reitgras)	7	h		K1														
Carex hirta (Behaarte Segge)	7	z		K1														
Cirsium arvense (Acker-Kratzdistel)	7	z		K1														
Cirsium vulgare (Gewöhnliche Kratzdistel)	7	w		K1														
Cornus alba (Weißer (Tartarischer) Hartriegel)	7	z		S														
Crataegus monogyna (Eingrifflicher Weißdorn)	7	z		S	-													

Erhebungsbogen

B

Projekt	Biotopkartierung Hamburg		Interne Nr.	40964	
			DK5 DK5-GK	6848	6850
Handlungsbedarf	Nein		DK5 - Name	Glashütte	
Bearbeitung	NET	Kopie	Biotop-Nr. alt	17	14
Räumliche Abbildung	Fläche	Nein	Kartierung	02.09.2011	
Anzahl Abschnitte	1		Fläche / Länge [m²/m]	63600,6205	
			Breite (lineare Abb.) [m]		

Pflanzenartenliste

Gruppe / Pflanzenart	MS	M	W	Vs	St	PA	Ph	Sz	VS	V	G	cf	Rote Liste						
													§	HH	ND	SH	D		
Cytisus scoparius (Besenginster)	7	w		S															
Dactylis glomerata (Wiesen-Knäuelgras)	7	h		K1															
Daucus carota (Wilde Möhre)	7	h		K1															
Dipsacus fullonum (Wilde Karde)	7	z		K1															
Elymus repens (Gewöhnliche Quecke)	7	w		K1															
Erigeron canadensis (Kanadisches Berufkraut)	7	w		K1															
Festuca rubra (Rot-Schwengel)	7	w		K1															
Fraxinus excelsior (Gewöhnliche Esche)	7	w		S															
Galium album (Weißes Labkraut)	7	w		K1															
Heracleum mantegazzianum (Riesen-Bärenklau)	7	h		K1	-														
Heracleum sphondylium (Wiesen-Bärenklau)	7	z		K1															
Hieracium laevigatum (Glattes Habichtskraut)	7	w		K1	-														
Hieracium sabaudum (Savoyer Habichtskraut)	7	w		K1	-														
Holcus lanatus (Wolliges Honiggras)	7	h		K1															
Humulus lupulus (Hopfen)	7	w		S															
Hypericum perforatum (Echtes Johanniskraut)	7	h		K1															
Juncus effusus (Flatter-Binse)	7	w		K1															
Lathyrus latifolius (Breitblättrige Platterbse)	7	z		K1	-														
Lathyrus pratensis (Wiesen-Platterbse)	7	w		K1															
Lotus pedunculatus (Sumpf-Hornklee)	7	w		K1														V	
Lysimachia vulgaris (Gewöhnlicher Gilbweiderich)	7	w		K1															
Matricaria recutita (Echte Kamille)	7	w		K1															
Melilotus albus (Weißer Steinklee)	7	w		K1	-														
Oenothera biennis (Gewöhnliche Nachtkerze)	7	w		K1															
Phleum pratense agg. (Artengruppe Wiesen-Lieschgras)	7	z		K1															
Phragmites australis (Schilf)	7	z		K1	-														
Plantago lanceolata (Spitz-Wegerich)	7	h		K1															
Potentilla anserina (Gänse-Fingerkraut)	7	h		K1															
Prunella vulgaris (Kleine Braunelle)	7	w		K1															
Rosa rugosa (Kartoffel-Rose)	7	w		S															
Rubus fruticosus agg. (Artengruppe Echte Brombeere)	7	z		K1															
Salix spec. (Weide)	7	z		S	-														
Senecio inaequidens (Schmalblättriges Greiskraut)	7	w		K1	-														
Senecio jacobaea (Jakobs-Greiskraut)	7	z		K1	-														
Sisymbrium officinale (Weg-Rauke)	7	w		K1															
Solidago canadensis (Kanadische Goldrute)	7	z		K1															
Sonchus asper (Rauhe Gänsedistel)	7	w		K1															
Tanacetum vulgare (Rainfarn)	7	z		K1															
Tragopogon pratensis (Wiesen-Bocksbart)	7	w		K1															
Trifolium pratense (Rot-Klee)	7	w		K1															
Trifolium repens (Weiß-Klee)	7	w		K1															
Tripleurospermum perforatum (Geruchlose Kamille)	7	w		K1															
Tussilago farfara (Huflattich)	7	z		K1															
Verbascum nigrum (Schwarze Königskerze)	7	w		K1															
Veronica officinalis (Wald-Ehrenpreis)	7	w		K1	-														

Erhebungsbogen

B

Projekt	Biotopkartierung Hamburg		Interne Nr.	40964	
			DK5 DK5-GK	6848	6850
Handlungsbedarf	Nein		DK5 - Name	Glashütte	
Bearbeitung	NET	Kopie	Biotop-Nr. alt	17	14
Räumliche Abbildung	Fläche		Kartierung	02.09.2011	
Anzahl Abschnitte	1		Fläche / Länge [m²/m]	63600,6205	
			Breite (lineare Abb.) [m]		

Pflanzenartenliste

Gruppe / Pflanzenart	MS	M	W	Vs	St	PA	Ph	Sz	VS	V	G	cf	§	Rote Liste				
														HH	ND	SH	D	
Vicia hirsuta (Rauhhaarige Wicke)	7		z		K1													
Anzahl Rote Liste Arten													1					
Anzahl Arten													61					

MS: Mengensystem; M: Mengenangabe, W: Bewertung der Art (FFH-Monitoring), Vs: Vegetationsschicht, St: Status, PA: Autor Phänologie; Ph: Phänologie, Sz: Soziabilität, VS: Vitalitätssystem; V: Vitalität, G: Geschlecht, cf: unsichere Bestimmung, §: Schutz nach BNatSchG, HH: Rote Liste Hamburg, Nds: Rote Liste Niedersachsen, SH: Rote Liste Schleswig-Holstein, D: Rote Liste Deutschland

Teilflächenbeschreibung

Teilflächentyp		Teilflächen-Nr.	2
Biotoptyp	Ahorn- oder Eschen-Pionier- oder Vorwald (2000)	Biotoptyp	WPA
- Zusatz	Stangenholz, Brusthöhendurchmesser 7 - <13 cm (1)	- gesetzl. Grundl.	
FFH-LRT		FFH-LRT	
Beschreibung		Entw.potential LRT	
Standort: Hanglagen		Hauptfläche	
		Flächenanteil	70 %
		FFH-Unters.Fläche	Nein
		Saatgutfläche	Nein

Weitere Angaben

Merkmal	Wert
Boden	
Feuchte	5 - frisch und mäßig frisch
Standort, Relief	
Relief	steil
Neigung - Gelände	N6 - steil (>36 %)
Ausrichtung	V - Verschiedene
Belichtung	4 - schattig bis halbschattig
Luft	windexponiert
Veg. - Deckg./Ant.	
Gesamt	100 %
1. Baumschicht	90 %
Strauchschicht	10 %
1. Krautschicht	90 %
Veg. - Höhe	
Gesamt, durchschn.	10.00 m

Erhebungsbogen

B

Projekt	Biotopkartierung Hamburg		Interne Nr.	40964
			DK5 DK5-GK	6848 6850
Handlungsbedarf	Nein		DK5 - Name	Glashütte
Bearbeitung	NET	Kopie	Biotop-Nr. alt	17 14
Räumliche Abbildung	Fläche	Nein	Kartierung	02.09.2011
Anzahl Abschnitte	1		Fläche / Länge [m²/m]	63600,6205
			Breite (lineare Abb.) [m]	

Zeigerwerte der Pflanzenartenliste (Auswertung)

Standort	Belichtung	halbsonnig bis halbschattig	6,5
Boden	Feuchte	mäßig feucht und wechselfeucht	6
	Stickstoff (N)	stickstoffreich	7,3
	Reaktion	neutral	7,4
Vegetation	Mahdverträglichkeit	schnittempfindlich bis mäßig schnittverträglich	4,5
Zeigerwerte	Futterwert	sehr geringwertiges Futter	1,7
	Wechselfeuchteanzeiger		2
	Giftpflanzen		0
	Überschw.anzeiger		4

Pflanzenartenliste

Gruppe / Pflanzenart	MS	M	W	Vs	St	PA	Ph	Sz	VS	V	G	cf	§	Rote Liste			
														HH	ND	SH	D
Tracheobionta (Gefäßpflanzen)																	
Acer pseudoplatanus (Berg-Ahorn)	7	w		B1													
Aegopodium podagraria (Giersch)	7	h		K1													
Alnus glutinosa (Schwarz-Erle)	7	w		S													
Alnus incana (Grau-Erle)	7	h		B1													
Artemisia vulgaris (Gewöhnlicher Beifuß)	7	w		K1													
Betula pendula (Hänge-Birke)	7	z		S													
Calystegia sepium (Zaun-Winde)	7	h		K1													
Crataegus monogyna (Eingrifflicher Weißdorn)	7	h		S													
Frangula alnus (Faulbaum)	7	w		S													
Geum urbanum (Echte Nelkenwurz)	7	z		K1													
Glechoma hederacea (Gundermann)	7	h		K1													
Heracleum mantegazzianum (Riesen-Bärenklau)	7	w		K1													
Heracleum sphondylium (Wiesen-Bärenklau)	7	w		K1	-												
Humulus lupulus (Hopfen)	7	w		S													
Impatiens parviflora (Kleinblütiges Springkraut)	7	w		K1	-												
Lysimachia vulgaris (Gewöhnlicher Gilbweiderich)	7	w		K1													
Phragmites australis (Schilf)	7	w		K1													
Quercus robur (Stiel-Eiche)	7	h		B1													
Rosa canina (Hunds-Rose)	7	w		S													
Rubus fruticosus agg. (Artengruppe Echte Brombeere)	7	h		K1													
Salix alba (Silber-Weide)	7	h		B1													
Salix caprea (Sal-Weide)	7	h		B1													
Sorbus aucuparia (Eberesche)	7	w		S	-												
Urtica dioica (Große Brennessel)	7	h		K1													
										Anzahl Rote Liste Arten							
										Anzahl Arten 24							

MS: Mengensystem; M: Mengenangabe, W: Bewertung der Art (FFH-Monitoring), Vs: Vegetationsschicht, St: Status, PA: Autor Phänologie; Ph: Phänologie, Sz: Soziabilität, VS: Vitalitätssystem; V: Vitalität, G: Geschlecht, cf: unsichere Bestimmung, §: Schutz nach BNatSchG, HH: Rote Liste Hamburg, Nds: Rote Liste Niedersachsen, SH: Rote Liste Schleswig-Holstein, D: Rote Liste Deutschland