

Erhebungsbogen

B

Projekt	Biotopkartierung Hamburg	Interne Nr.	41022
		DK5 DK5-GK	6848 6850
Handlungsbedarf	Nein	DK5 - Name	Glashütte
Bearbeitung	NET	Biotop-Nr. alt	16 11
Räumliche Abbildung	Fläche	Kartierung	08.09.2004
Anzahl Abschnitte	1	Fläche / Länge [m²/m]	6083,163
		Breite (lineare Abb.) [m]	

Gesetzlicher Schutz	_ kein gesetzl. Schutz kein gesetzlich geschütztes Biotop	Schutz nur teilweise	Nein
----------------------------	--	-----------------------------	-------------

Gesamtbewertung	6 Wertvoll
– Alter	5 Biotop mittleren Alters, 20 bis 50 Jahre
– Belastungsgrad	6 Flächenhaft geringe oder örtlich stärkere oder Vorbelastung mit deutlichem Einfluß
– Ökolog. Funktion	5 Bedeutung in einem Biotopkomplex, für den lokalen Biotopverbund oder als Puffer
– Seltenheit	4 Verbr. Biotoptyp ohne biotoptypische Artenvielfalt, Ubiquisten

Bestandsbeschreibung

Kleine Grünfläche mit einem zentral verlaufenden Fuß-/ Radweg, die nahezu vollständig mit gepflanzten Bäumen und Sträuchern bestanden ist. Auffällig ist ein sehr hoher Anteil von Feldulmen und Weißdornen. Am Feldrand sind die Gehölze aus einem Knick hervorgegangen, hier dominiert Stieleiche neben Weißdorn und Holunder. Am Wegrand stehen vielfach standortfremde Straucharten wie Pfeifenstrauch, Schneebeere, Spierstrauch usw. Die Krautschicht ist auf Grund der starken Beschattung nur schlecht entwickelt und besteht aus häufigen Arten wie Giersch und Echter Nelkenwurz.

Vorkommen an Biotoptypen

1	TF	Typ	HF	F.Anteil
2	BTYP	Biotoptyp		- gesetzl. Grundl.
3	Zusatz	Zusatz zum Biotoptypen		
4	LRT	Lebensraumtyp		
1	1		Ja	100 %
2	ZHN	Gepflanzter Gehölzbestand aus vorwiegend heimischen Arten (2000)		
3	2	schwaches bis mittleres Baumholz, Brusthöhendurchmesser 13 - < 50 cm (2)		

Räumliche Lage

Lagebeschreibung	Südlich des Wakendorfer Weges	Hochwert (Y)	5948074
Nachbarnutzung/en	Wohnen, Acker	Naturraum	Geestplatten westlich der Alster (696.01)
Rechtswert (X)	568526	Gemarkung	Langenhorn (420)
Bezirk	Hamburg-Nord	Ramsargebiet	EG-Vogelschutzgeb.
Stadtteil (OT-Nr.)	Langenhorn (432)	Biosphärenreservat	
Digitaler Grünplan	<input checked="" type="checkbox"/> Hafengesamtgebiet	Nationalpark	
Ausgleichsflächen			
NSG / ND / LSG	LSG Hummelsbütteler Feldmark/Alstertal [HH-2047 / Anteil: 3%], LSG Langenhorn, Fuhlsbüttel, Kl. Borstel [HH-2018 / Anteil: 8%]		
FFH-GEBIET			
Wasserschutzgebiet			

Erhebungsbogen

B

Projekt	Biotopkartierung Hamburg	Interne Nr.	41022
		DK5 DK5-GK	6848 6850
		DK5 - Name	Glashütte
Handlungsbedarf	Nein	Biotop-Nr. alt	16 11
Bearbeitung	NET	Kartierung	08.09.2004
Räumliche Abbildung	Fläche	Fläche / Länge [m²/m]	6083,163
Anzahl Abschnitte	1	Breite (lineare Abb.) [m]	

Räumliche Lage

Karte



Weitere Erhebungsbögen

Interne Nr.	Interne Nr. Zuordnung	DK5	Biotop-Nr.	Kartierung	Zuordnung	DK5 (GK)	Biotop-Nr. (alt)
41022	41024	6848	16	15.09.1981	K	6850	11
41022	41021	6848	16	15.09.1995	K	6850	11
41022	41023	6848	16	02.09.2011	K	6850	11

Zuordnung: N = nachfolgende Kartierung, K = weitere Kartierungen (zeitlich vorher oder nachher)

Foto

Interne Nr.	Index	Dateiname	Aufnahmerichtung
10237	0	6848_16_080904_1.JPG	

Weitere Angaben

Merkmal	Wert
---------	------

Auswertung

14.04.2020

Erhebungsbogen

B

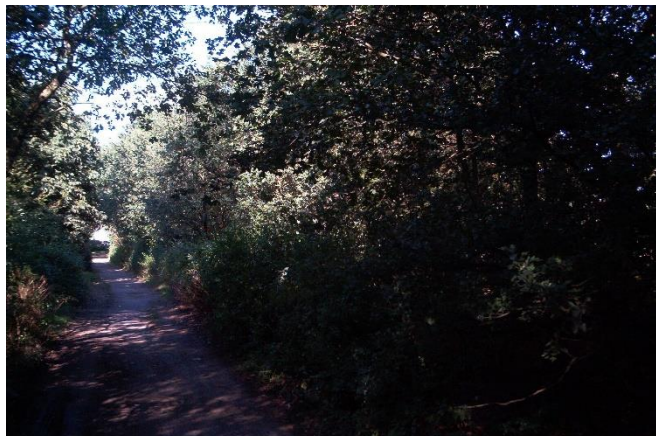
Projekt	Biotopkartierung Hamburg	Interne Nr.	41022
		DK5 DK5-GK	6848 6850
Handlungsbedarf	Nein	DK5 - Name	Glashütte
Bearbeitung	NET	Biotop-Nr. alt	16 11
Räumliche Abbildung	Fläche	Kartierung	08.09.2004
Anzahl Abschnitte	1	Fläche / Länge [m²/m]	6083,163
		Breite (lineare Abb.) [m]	

Weitere Angaben

Merkmal	Wert
Gefährdung / Einflüsse	Hoher Anteil nicht heimischer Pflanzen
Wertgesichtspunkte	Bedeutung für den Biotopverbund
	Bedeutung für die Erholung
Bedeutung für Tiergruppe	Vögel
Maßnahmen	Beseitigung von Zierpflanzen - 1.8

Foto

Fotodatei	6848_16_080904_1.JPG	Fotodatei
Bildbeschreibung		Bildbeschreibung
Aufnahmerichtung		Aufnahmerichtung



Teilflächenbeschreibung

Teilflächentyp		Teilflächen-Nr.	1
Biotoptyp	Gepflanzter Gehölzbestand aus vorwiegend heimischen Arten (2000)	Biotoptyp	ZHN
- Zusatz	schwaches bis mittleres Baumholz, Brusthöhendurchmesser 13 - < 50 cm (2)	- gesetzl. Grundl.	
FFH-LRT		FFH-LRT	
Beschreibung	Standort: Substrat: natürlich	Entw.potential LRT	
		Hauptfläche	Ja
		Flächenanteil	100 %
		FFH-Unters.Fläche	Nein
		Saatgutfläche	Nein

Erhebungsbogen

B

Projekt	Biotopkartierung Hamburg		Interne Nr.	41022
			DK5 DK5-GK	6848 6850
Handlungsbedarf	Nein		DK5 - Name	Glashütte
Bearbeitung	NET	Kopie Nein	Biotop-Nr. alt	16 11
Räumliche Abbildung	Fläche		Kartierung	08.09.2004
Anzahl Abschnitte	1		Fläche / Länge [m²/m]	6083,163
			Breite (lineare Abb.) [m]	

Weitere Angaben

Merkmal	Wert
Boden	
Feuchte	5 - frisch und mäßig frisch
Standort, Relief	
Relief	eben
Neigung - Gelände	N0 - nicht geneigt (<2 %)
Ausrichtung	FL - flach, keine Exposition
Belichtung	4 - schattig bis halbschattig
Luft	keine Besonderheiten
Veg. - Deckg./Ant.	
Gesamt	100 %
1. Baumschicht	100 %
Strauchschicht	30 %
1. Krautschicht	70 %
Veg. - Höhe	
Gesamt, durchschn.	8.00 m

Zeigerwerte der Pflanzenartenliste (Auswertung)

Standort	Belichtung	halbsonnig bis halbschattig	6,1
Boden	Feuchte	frisch und mäßig frisch	5,1
	Stickstoff (N)	stickstoffreich	6,5
	Reaktion	schwach sauer	6,4
Vegetation	Mahdverträglichkeit	schnittempfindlich bis mäßig schnittverträglich	3,8
Zeigerwerte	Futterwert	mäßige Futterqualität	3,6
	Wechselfeuchteanzeiger		1
	Giftpflanzen		0
	Überschw.anzeiger		0

Pflanzenartenliste

Gruppe / Pflanzenart	MS	M	W	Vs	St	PA	Ph	Sz	VS	V	G	cf	Rote Liste					
													§	HH	ND	SH	D	
Tracheobionta (Gefäßpflanzen)																		
Acer pseudoplatanus (Berg-Ahorn)	7	z		B1														
Aegopodium podagraria (Giersch)	7	h		K1														
Aesculus hippocastanum (Gewöhnliche Rosskastanie)	7	w		K1														
Agrostis capillaris (Rotes Straußgras)	7	h		S														
Alliaria petiolata (Knoblauchsrauke)	7	z		K1														
Betula pendula (Hänge-Birke)	7	z		B1														
Cirsium arvense (Acker-Kratzdistel)	7	w		K1														
Crataegus monogyna (Eingrifflicher Weißdorn)	7	h		S														
Dactylis glomerata (Wiesen-Knäuelgras)	7	w		K1														
Frangula alnus (Faulbaum)	7	w		S														
Galeopsis tetrahit (Gewöhnlicher Hohlzahn)	7	w		K1														
Geum urbanum (Echte Nelkenwurz)	7	h		K1														
Holcus lanatus (Wolliges Honiggras)	7	w		K1														
Impatiens parviflora (Kleinblütiges Springkraut)	7	z		K1														

Erhebungsbogen

B

Projekt	Biotopkartierung Hamburg	Interne Nr.	41022
		DK5 DK5-GK	6848 6850
Handlungsbedarf	Nein	DK5 - Name	Glashütte
Bearbeitung	NET	Biotop-Nr. alt	16 11
Räumliche Abbildung	Fläche	Kartierung	08.09.2004
Anzahl Abschnitte	1	Fläche / Länge [m²/m]	6083,163
		Breite (lineare Abb.) [m]	

Pflanzenartenliste

Gruppe / Pflanzenart	MS	M	W	Vs	St	PA	Ph	Sz	VS	V	G	cf	Rote Liste					
													§	HH	ND	SH	D	
Ligustrum vulgare (Gemeiner Liguster)	7	w		S														
Lonicera periclymenum (Wald-Geißblatt)	7	w		S														
Philadelphus coronarius (Europäischer Pfeifenstrauch)	7	z		S														
Populus tremula (Zitter-Pappel)	7	w		B1														
Quercus robur (Stiel-Eiche)	7	h		B1														
Rosa canina (Hunds-Rose)	7	w		S														
Rubus fruticosus agg. (Artengruppe Echte Brombeere)	7	z		K1														
Salix caprea (Sal-Weide)	7	w		S														
Sambucus nigra (Schwarzer Holunder)	7	h		S														
Spiraea spec. (Spierstrauch)	7	z		S														
Symphoricarpos albus (Schneebeere)	7	z		S														
Syringa vulgaris (Gewöhnlicher Flieder)	7	z		S														
Tanacetum vulgare (Rainfarn)	7	X		-														
Urtica dioica (Große Brennessel)	7	z		K1														
Anzahl Rote Liste Arten																		
Anzahl Arten													28					

MS: Mengensystem; M: Mengenangabe, W: Bewertung der Art (FFH-Monitoring), Vs: Vegetationsschicht, St: Status, PA: Autor Phänologie; Ph: Phänologie, Sz: Soziabilität, VS: Vitalitätssystem; V: Vitalität, G: Geschlecht, cf: unsichere Bestimmung, §: Schutz nach BNatSchG, HH: Rote Liste Hamburg, Nds: Rote Liste Niedersachsen, SH: Rote Liste Schleswig-Holstein, D: Rote Liste Deutschland