

<b>Projekt</b>	Biotopkartierung Hamburg, Datenbestand aus FoxPro	<b>Interne Nr.</b>	41017	
		<b>DK5   DK5-GK</b>	<b>6848</b>	6850
		<b>DK5 - Name</b>	Glashütte	
<b>Handlungsbedarf</b>	Nein	<b>Biotop-Nr.   alt</b>	<b>11</b>	3
<b>Bearbeitung</b>	GRS	<b>Kartierung</b>	15.09.1995	
<b>Räumliche Abbildung</b>	Fläche	<b>Fläche / Länge [m<sup>2</sup>/m]</b>	5764,1426	
<b>Anzahl Abschnitte</b>	1	<b>Breite (lineare Abb.) [m]</b>		

**Gesetzlicher Schutz**    **\_ kein gesetzl. Schutz kein gesetzlich geschütztes Biotop**    **Schutz nur teilweise**    **Nein**

**Gesamtbewertung**    7    Besonders wertvoll

- **Alter**
- **Belastungsgrad**
- **Ökolog. Funktion**
- **Seltenheit**

### Bestandsbeschreibung

Rückhaltebecken vom Bornbach gespeist bei streckenweise flächig ausgedehntem Vorlauf, nährstoffarmes, klares Gewässer bei einer Tiefe von 1,5 m mit dichtem Bestand der Zwiebel-Binse (50%) in Form eines ausgedehnten, schwimmenden Rasens aus dichten Adventivsprossen von bis 70 cm langen, flutenden Trieben. Im Südosten kleinflächig Schwimmblattvegetation (5%) aus Weißer Seerose und Schwimmendem Laichkraut. Uferbereich befestigt, von der Gewässerkante an sehr flach ansteigend, kurz gemäht. Vereinzelt Vorkommen von Kümmerformen des Gemeinen Froschlöffels neben Igelkolben, Brennendem Hahnenfuß, Ufer-Wolfstrapp, Sumpf-Hornklee, Acker-Kratzdistel, Nadel-Sumpfsimse, Glieder-Binse. Ufer im Gewässer steil abfallend. Im Bereich uferbegleitender Gehölze (20 %) im Nordwesten flächenweise dichte Decke aus Gemeinem Wassernabel. Uferbegleitende Gehölze insgesamt lückig aus streckenweise dichtem, mittelhohem bis hohem Gebüsch aus Schwarz-Erle, Weißdorn, verschiedenen Weiden und Holunder. Flächig ausgedehnter Vorlauf des Rückhaltebeckens bei sehr niedrigem Wasserstand mit dichter Schwimmblattzone aus Schwimmendem Laichkraut durchsetzt von Wasser-Schwaden, Gliederbinse, Flatterbinse. Beobachtung einer jagenden Großlibelle, der Kleinlibellen Hufeisen-Azurjungfer und Gemeine Binsenjungfer. Lebensraum des Teichmolches.

(Anmerkung: Biotop unverändert gegenüber der früheren Kartierung)

Spezielle Nutzungen: Rückhaltebecken

Nutzungsintensität: wenig gepflegt

Vorkommende Pflanzengesellschaften:

Kopierter Text aus der Vorkartierung:

Rückhaltebecken vom Bornbach gespeist bei streckenweise flächig ausgedehntem Vorlauf, nährstoffarmes, klares Gewässer bei einer Tiefe von 1,5 m mit dichtem Bestand der Zwiebel-Binse (50%) in Form eines ausgedehnten, schwimmenden Rasens aus dichten Adventivsprossen von bis 70 cm langen, flutenden Trieben. Im Südosten kleinflächig Schwimmblattvegetation (5%) aus Weißer Seerose und Schwimmendem Laichkraut. Uferbereich befestigt, von der Gewässerkante an sehr flach ansteigend, kurz gemäht. Vereinzelt Vorkommen von Kümmerformen des Gemeinen Froschlöffels neben Igelkolben, Brennendem Hahnenfuß, Ufer-Wolfstrapp, Sumpf-Hornklee, Acker-Kratzdistel, Nadel-Sumpfsimse, Glieder-Binse. Ufer im Gewässer steil abfallend. Im Bereich uferbegleitender Gehölze GE (20 %) im Nordwesten flächenweise dichte Decke aus Gemeinem Wassernabel. Uferbegleitende Gehölze insgesamt lückig aus streckenweise dichtem, mittelhohem bis hohem Gebüsch aus Schwarz-Erle, Weißdorn, verschiedenen Weiden und Holunder. Flächig ausgedehnter Vorlauf des Rückhaltebeckens bei sehr niedrigem Wasserstand mit dichter Schwimmblattzone aus Schwimmendem Laichkraut durchsetzt von Wasser-Schwaden, Gliederbinse, Flatterbinse. Beobachtung einer jagenden Großlibelle, der Kleinlibellen Hufeisen-Azurjungfer und Gemeine Binsenjungfer. Lebensraum des Teichmolches.

Wertstufe 7

# Erhebungsbogen

**B**

<b>Projekt</b>	Biotopkartierung Hamburg, Datenbestand aus FoxPro		<b>Interne Nr.</b>	41017
			<b>DK5   DK5-GK</b>	6848 6850
<b>Handlungsbedarf</b>	Nein		<b>DK5 - Name</b>	Glashütte
<b>Bearbeitung</b>	GRS	<b>Kopie</b> Nein	<b>Biotop-Nr.   alt</b>	11 3
<b>Räumliche Abbildung</b>	Fläche		<b>Kartierung</b>	15.09.1995
<b>Anzahl Abschnitte</b>	1		<b>Fläche / Länge [m<sup>2</sup>/m]</b>	5764,1426
			<b>Breite (lineare Abb.) [m]</b>	

Spezielle Nutzungen: Rückhaltebecken benachbart: Grünanlage

Nutzungsintensität: wenig gepflegt

Vorkommende Pflanzengesellschaften: ohne Angabe

## Vorkommen an Biotoptypen

1	TF	Typ	HF	F.Anteil
2	BTYP	Biotoptyp		- gesetzl. Grundl.
3	Zusatz	Zusatz zum Biotoptypen		
4	LRT	Lebensraumtyp		
1	1		Ja	80 %
2	SXR	Rückhaltebecken, naturfern (2000)		
1	2			20 %
2	HGF	Naturnahes Gehölz feuchter bis nasser Standorte (2000)		

## Räumliche Lage

<b>Lagebeschreibung</b>	östlich der Tangstedter Landstraße		
<b>Nachbarnutzung/en</b>			
<b>Rechtswert (X)</b>	568158	<b>Hochwert (Y)</b>	5948334
<b>Bezirk</b>	Hamburg-Nord	<b>Naturraum</b>	Geestplatten westlich der Alster (696.01)
<b>Stadtteil (OT-Nr.)</b>	Langenhorn (432)	<b>Gemarkung</b>	Langenhorn (420)
<b>Digitaler Grünplan</b>	<input checked="" type="checkbox"/> <b>Hafengesamtgebiet</b>	<input type="checkbox"/> <b>Ramsargebiet</b>	<input type="checkbox"/> <b>EG-Vogelschutzgeb.</b>
<b>Ausgleichsflächen</b>	<input type="checkbox"/> <b>Biosphärenreservat</b>	<input type="checkbox"/> <b>Nationalpark</b>	<input type="checkbox"/>
<b>NSG / ND / LSG</b>			
<b>FFH-GEBIET</b>			
<b>Wasserschutzgebiet</b>	Langenhorn/Glashütte [ 3 / Anteil: 100% ]		

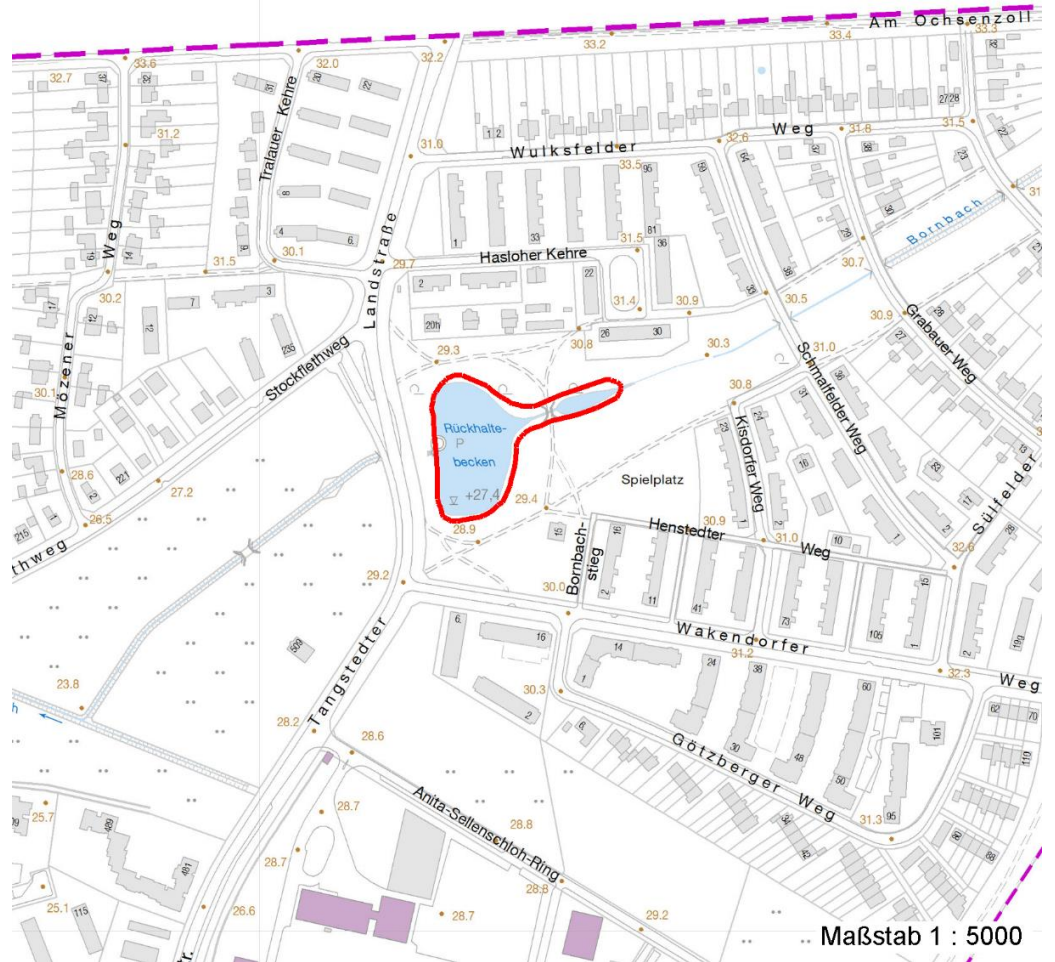
# Erhebungsbogen

**B**

<b>Projekt</b>	Biotopkartierung Hamburg, Datenbestand aus FoxPro	<b>Interne Nr.</b>	41017
		<b>DK5   DK5-GK</b>	<b>6848</b> 6850
		<b>DK5 - Name</b>	Glashütte
<b>Handlungsbedarf</b>	Nein	<b>Biotop-Nr.   alt</b>	<b>11</b> 3
<b>Bearbeitung</b>	GRS	<b>Kartierung</b>	15.09.1995
<b>Räumliche Abbildung</b>	Fläche	<b>Fläche / Länge [m<sup>2</sup>/m]</b>	5764,1426
<b>Anzahl Abschnitte</b>	1	<b>Breite (lineare Abb.) [m]</b>	

## Räumliche Lage

### Karte



## Weitere Erhebungsbögen

Interne Nr.	Interne Nr. Zuordnung	DK5	Biotop-Nr.	Kartierung	Zuordnung	DK5 (GK)	Biotop-Nr. (alt)
41017	41016	6848	11	15.09.1981	K	6850	3
41017	41018	6848	11	08.09.2004	K	6850	3
41017	41019	6848	11	02.09.2011	K	6850	3

Zuordnung: N = nachfolgende Kartierung, K = weitere Kartierungen (zeitlich vorher oder nachher)

## Weitere Angaben

Merkmal	Wert
<b>Auswertung</b>	
Gefährdung / Einflüsse	Ablagerung von Muell / Gartenabfaellen Eutrophierung rasenähnliche Pflege des gesamten Uferbereiches
Wertgesichtspunkte	Charakteristisch ausgepraegter naturnaher Biotop

# Erhebungsbogen

**B**

<b>Projekt</b>	Biotopkartierung Hamburg, Datenbestand aus FoxPro	<b>Interne Nr.</b>	41017	
		<b>DK5   DK5-GK</b>	<b>6848</b>	6850
<b>Handlungsbedarf</b>	Nein	<b>DK5 - Name</b>	Glashütte	
<b>Bearbeitung</b>	GRS	<b>Biotop-Nr.   alt</b>	<b>11</b>	3
<b>Räumliche Abbildung</b>	Fläche	<b>Kartierung</b>	15.09.1995	
<b>Anzahl Abschnitte</b>	1	<b>Fläche / Länge [m<sup>2</sup>/m]</b>	5764,1426	
		<b>Breite (lineare Abb.) [m]</b>		

## Weitere Angaben

Merkmal	Wert
	Schwimblattvegetation Uferbegleitende Gehölze Unterwasservegetation Wertvolle(r) Feuchtbiotop(e) nährstoffarm
zoologisch bedeutsame Strukturen	Kleingewässer
Bedeutung für Tiergruppe	Amphibien, Laichgewässer, Sommerquartiere Insekten
Maßnahmen	Entw.zu standortgerechter Feucht-bzw.Ufervegetation foerdern Naturnahe Uferzone herstellen Unterlassung Mahd, Beweidung etc

## Teilflächenbeschreibung

<b>Teilflächentyp</b>		<b>Teilflächen-Nr.</b>	1
<b>Biotoptyp</b>	Rückhaltebecken, naturfern (2000)	<b>Biotoptyp</b>	SXR
- <b>Zusatz</b>		- <b>gesetzl. Grundl.</b>	
<b>FFH-LRT</b>		<b>FFH-LRT</b>	
<b>Beschreibung</b>	Standort: Substrat: künstlich	<b>Entw.potential LRT</b>	
		<b>Hauptfläche</b>	Ja
		<b>Flächenanteil</b>	80 %
		<b>FFH-Unters.Fläche</b>	Nein
		<b>Saatgutfläche</b>	Nein

## Zeigerwerte der Pflanzenartenliste (Auswertung)

<b>Standort</b>	<b>Belichtung</b>	halbsonnig	6,5
<b>Boden</b>	<b>Feuchte</b>	sehr naß	9,4
	<b>Stickstoff (N)</b>	stickstoffarm	3,4
	<b>Reaktion</b>	mäßig sauer	5,4
<b>Vegetation</b>	<b>Mahdverträglichkeit</b>	schnittempfindlich bis mäßig schnittverträglich	3,6
<b>Zeigerwerte</b>	<b>Futterwert</b>	fast wertloses Futter	1,1
	<b>Wechselfeuchteanzeiger</b>		4
	<b>Giftpflanzen</b>		3
	<b>Überschw.anzeiger</b>		2

## Pflanzenartenliste

Gruppe / Pflanzenart	MS	M	W	Vs	St	PA	Ph	Sz	VS	V	G	cf	§	Rote Liste			
														HH	ND	SH	D
<b>Tracheobionta (Gefäßpflanzen)</b>																	
Alisma plantago-aquatica agg. (Artengruppe Froschlöffel)	7	X		-													
Alnus glutinosa (Schwarz-Erle)	7	X		-													
Cirsium arvense (Acker-Kratzdistel)	7	X		-													
Cornus alba (Weißer (Tartarischer) Hartriegel)	7	X		-													
Crataegus monogyna (Eingrifflicher Weißdorn)	7	X		-													

# Erhebungsbogen

**B**

<b>Projekt</b>	Biotopkartierung Hamburg, Datenbestand aus FoxPro	<b>Interne Nr.</b>	41017
		<b>DK5   DK5-GK</b>	<b>6848</b> 6850
<b>Handlungsbedarf</b>	Nein	<b>DK5 - Name</b>	Glashütte
<b>Bearbeitung</b>	GRS	<b>Biotop-Nr.   alt</b>	<b>11</b> 3
<b>Räumliche Abbildung</b>	Fläche	<b>Kartierung</b>	15.09.1995
<b>Anzahl Abschnitte</b>	1	<b>Fläche / Länge [m<sup>2</sup>/m]</b>	5764,1426
		<b>Breite (lineare Abb.) [m]</b>	

## Pflanzenartenliste

Gruppe / Pflanzenart	MS	M	W	Vs	St	PA	Ph	Sz	VS	V	G	cf	§	Rote Liste			
														HH	ND	SH	D
Eleocharis acicularis (Nadel-Sumpfsimse)	7	X		-										1	3	2	V
Glyceria maxima (Wasser-Schwaden)	7	X		-													
Hydrocotyle vulgaris (Wassernabel)	7	X		-										2			V
Juncus articulatus (Glieder-Binse)	7	X		-													
Juncus bulbosus (Zwiebel-Binse)	7	h		-										3			V
Lotus pedunculatus (Sumpf-Hornklee)	7	X		-													V
Lycopus europaeus (Gewöhnlicher Wolfstrapp)	7	X		-													
Nymphaea alba (Weiße Seerose)	7	X		-									b	2			
Poa annua (Einjähriges Rispengras)	7	X		-													
Potamogeton natans (Schwimmendes Laichkraut)	7	X		-													
Ranunculus flammula (Brennender Hahnenfuß)	7	X		-													V
Salix aurita (Ohr-Weide)	7	X		-													
Salix caprea (Sal-Weide)	7	X		-													
Salix pentandra (Lorbeer-Weide)	7	X		-											3		
Salix spec. (Weide)	7	X		-													
Sparganium spec. (Igelkolben)	7	X		-													
<b>Anzahl Rote Liste Arten</b>														<b>4</b>	<b>2</b>	<b>5</b>	<b>1</b>
<b>Anzahl Arten</b>														<b>21</b>			

MS: Mengensystem; M: Mengenangabe, W: Bewertung der Art (FFH-Monitoring), Vs: Vegetationsschicht, St: Status, PA: Autor Phänologie; Ph: Phänologie, Sz: Soziabilität, VS: Vitalitätssystem; V: Vitalität, G: Geschlecht, cf: unsichere Bestimmung, §: Schutz nach BNatSchG, HH: Rote Liste Hamburg, Nds: Rote Liste Niedersachsen, SH: Rote Liste Schleswig-Holstein, D: Rote Liste Deutschland

## Teilflächenbeschreibung

<b>Teilflächentyp</b>		<b>Teilflächen-Nr.</b>	2
<b>Biotoptyp</b>	Naturnahes Gehölz feuchter bis nasser Standorte (2000)	<b>Biotoptyp</b>	HGF
<b>- Zusatz</b>		<b>- gesetzl. Grundl.</b>	
<b>FFH-LRT</b>		<b>FFH-LRT</b>	
<b>Beschreibung</b>		<b>Entw.potential LRT</b>	
		<b>Hauptfläche</b>	
		<b>Flächenanteil</b>	20 %
		<b>FFH-Unters.Fläche</b>	Nein
		<b>Saatgutfläche</b>	Nein