

Erhebungsbogen

B

Projekt	Biotopkartierung Hamburg, Datenbestand aus FoxPro	Interne Nr.	41016
		DK5 DK5-GK	6848 6850
Handlungsbedarf	Nein	DK5 - Name	Glashütte
Bearbeitung	HEW	Biotop-Nr. alt	11 3
Räumliche Abbildung	Fläche	Kartierung	15.09.1981
Anzahl Abschnitte	1	Fläche / Länge [m²/m]	5764,1426
		Breite (lineare Abb.) [m]	

Gesetzlicher Schutz	_ kein gesetzl. Schutz kein gesetzlich geschütztes Biotop	Schutz nur teilweise	Nein
----------------------------	--	-----------------------------	-------------

Gesamtbewertung	0 keine Angabe
------------------------	----------------

- Alter
- Belastungsgrad
- Ökolog. Funktion
- Seltenheit

Bestandsbeschreibung

Rückhaltebecken vom Bornbach gespeist bei streckenweise flächig ausgedehntem Vorlauf, Nährstoffarmes, klares Gewässer bei einer Tiefe von 1,5 m mit dichtem Bestand der Zwiebel-Binse (50%) in Form eines ausgedehnten, schwimmenden Rasens aus dichten Adventivsprossen von bis 70 cm langen, flutenden Trieben. Im Südosten kleinflächig Schwimmblattvegetation (5%) aus Weißer Seerose und Schwimmendem Laichkraut. Uferbereich befestigt, von der Gewässerkante an sehr flach ansteigend, kurz gemäht. Vereinzelt Vorkommen von Kümmerformen des Gemeinen Froschlöffels neben Igelkolben, Brennendem Hahnenfuß, UferWolfstrapp, Sumpf-Hornklee, Acker-Kratzdistel, Nadel-Sumpfsimse, Glieder-Binse. Ufer im Gewässer steil abfallend. Im Bereich uferbegleitender Gehölze GE (20 %) im Nordwesten flächenweise dichte Decke aus Gemeinem Wassernabel. Uferbegleitende Gehölze insgesamt lückig aus streckenweise dichtem, mittelhohem bis hohem Gebüsch aus Schwarz-Erle, Weißdorn, verschiedenen Weiden und Holunder. Flächig ausgedehnter Vorlauf des Rückhaltebeckens bei sehr niedrigem Wasserstand mit dichter Schwimmblattzone aus Schwimmendem Laichkraut durchsetzt von Wasser-Schwaden, Gliederbinse, Flatterbinse. Beobachtung einer jagenden Großlibelle, der Kleinlibellen Hufeisen-Azurjungfer und Gemeine Binsenjungfer. Lebensraum des Teichmolches.

Wertstufe 7

Spezielle Nutzungen: Rückhaltebecken benachbart: Grünanlage

Nutzungsintensität: wenig gepflegt

Vorkommende Pflanzengesellschaften: ohne Angabe

Vorkommen an Biotoptypen

1	TF	Typ	HF	F.Anteil
2	BTYP	Biotoptyp		- gesetzl. Grundl.
3	Zusatz	Zusatz zum Biotoptypen		
4	LRT	Lebensraumtyp		
1	1		Ja	80 %
2	SXR	Rückhaltebecken, naturfern (2000)		
1	2			20 %
2	HGF	Naturnahes Gehölz feuchter bis nasser Standorte (2000)		

Räumliche Lage

Lagebeschreibung	östlich der Tangstedter Landstraße		
Nachbarnutzung/en			
Rechtswert (X)	568158	Hochwert (Y)	5948334
Bezirk	Hamburg-Nord	Naturraum	Geestplatten westlich der Alster (696.01)
Stadtteil (OT-Nr.)	Langenhorn (432)	Gemarkung	Langenhorn (420)
14.04.2020			

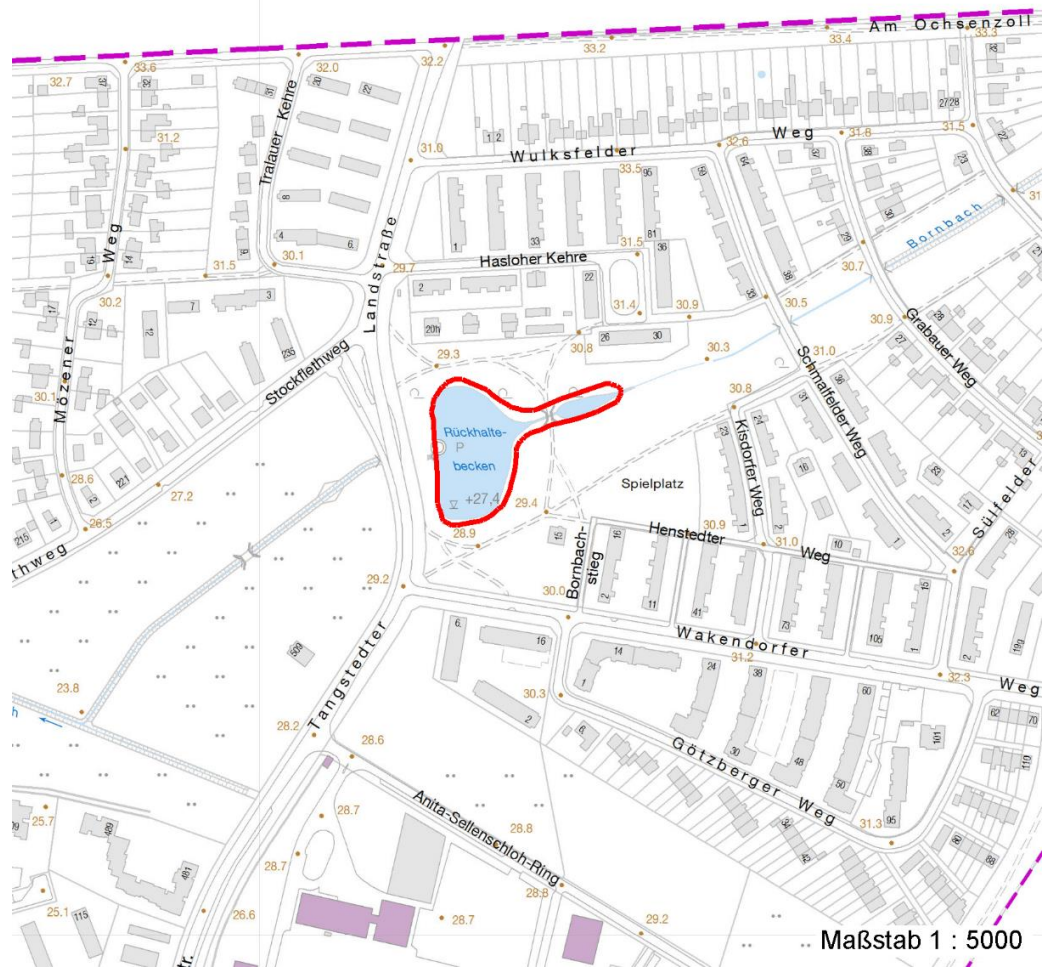
Erhebungsbogen

B

Projekt	Biotopkartierung Hamburg, Datenbestand aus FoxPro	Interne Nr.	41016
		DK5 DK5-GK	6848 6850
		DK5 - Name	Glashütte
Handlungsbedarf	Nein	Biotop-Nr. alt	11 3
Bearbeitung	HEW	Kartierung	15.09.1981
Räumliche Abbildung	Fläche	Fläche / Länge [m²/m]	5764,1426
Anzahl Abschnitte	1	Breite (lineare Abb.) [m]	

Räumliche Lage

Digitaler Grünplan	<input checked="" type="checkbox"/> Hafengesamtgebiet	<input type="checkbox"/> Ramsargebiet	<input type="checkbox"/> EG-Vogelschutzgeb.
Ausgleichsflächen NSG / ND / LSG	<input type="checkbox"/> Biosphärenreservat	<input type="checkbox"/> Nationalpark	
FFH-GEBIET			
Wasserschutzgebiet	Langenhorn/Glashütte [3 / Anteil: 100%]		
Karte			



Weitere Erhebungsbögen

Interne Nr.	Interne Nr. Zuordnung	DK5	Biotop-Nr.	Kartierung	Zuordnung	DK5 (GK)	Biotop-Nr. (alt)
41016	41017	6848	11	15.09.1995	K	6850	3
41016	41018	6848	11	08.09.2004	K	6850	3
41016	41019	6848	11	02.09.2011	K	6850	3

Zuordnung: N = nachfolgende Kartierung, K = weitere Kartierungen (zeitlich vorher oder nachher)

Erhebungsbogen

B

Projekt	Biotopkartierung Hamburg, Datenbestand aus FoxPro	Interne Nr. DK5 DK5-GK DK5 - Name Biotop-Nr. alt	41016 6848 6850 Glashütte 11 3
Handlungsbedarf	Nein	Kartierung	15.09.1981
Bearbeitung	HEW	Fläche / Länge [m²/m]	5764,1426
Räumliche Abbildung	Fläche	Breite (lineare Abb.) [m]	
Anzahl Abschnitte	1		

Weitere Angaben

Merkmal	Wert
Auswertung	
Gefährdung / Einflüsse	Ablagerung von Muell / Gartenabfaellen rasenähnliche Pflege des gesamten Uferbereiches
Wertgesichtspunkte	Charakteristisch ausgepraegter naturnaher Biotop Schwimtblattvegetation Unterwasservegetation Uferbegleitende Gehölze Wertvolle(r) Feuchtbiotop(e) nährstoffarm
zoologisch bedeutsame Strukturen	Kleingewässer
Bedeutung für Tiergruppe	Amphibien, Laichgewässer, Sommerquartiere Insekten
Maßnahmen	Entw.zu standortgerechter Feucht-bzw.Ufervegetation foerdern Unterlassung Mahd, Beweidung etc Naturnahe Uferzone herstellen

Teilflächenbeschreibung

Teilflächentyp		Teilflächen-Nr.	1
Biotoptyp	Rückhaltebecken, naturfern (2000)	Biotoptyp	SXR
- Zusatz		- gesetzl. Grundl.	
FFH-LRT		FFH-LRT	
Beschreibung		Entw.potential LRT	
Standort: Substrat: künstlich		Hauptfläche	Ja
		Flächenanteil	80 %
		FFH-Unters.Fläche	Nein
		Saatgutfläche	Nein

Zeigerwerte der Pflanzenartenliste (Auswertung)

Standort	Belichtung	halbsonnig	6,5
Boden	Feuchte	sehr naß	9,4
	Stickstoff (N)	stickstoffarm	3,4
	Reaktion	mäßig sauer	5,4
Vegetation	Mahdverträglichkeit	schnittempfindlich bis mäßig schnittverträglich	3,6
Zeigerwerte	Futterwert	fast wertloses Futter	1,1
	Wechselfeuchteanzeiger		4
	Giftpflanzen		3
	Überschw.anzeiger		2

Pflanzenartenliste

Gruppe / Pflanzenart	MS	M	W	Vs	St	PA	Ph	Sz	VS	V	G	cf	§	Rote Liste			
														HH	ND	SH	D
Tracheobionta (Gefäßpflanzen)																	

Erhebungsbogen

B

Projekt	Biotopkartierung Hamburg, Datenbestand aus FoxPro	Interne Nr.	41016
		DK5 DK5-GK	6848 6850
Handlungsbedarf	Nein	DK5 - Name	Glashütte
Bearbeitung	HEW	Biotop-Nr. alt	11 3
Räumliche Abbildung	Fläche	Kartierung	15.09.1981
Anzahl Abschnitte	1	Fläche / Länge [m²/m]	5764,1426
		Breite (lineare Abb.) [m]	

Pflanzenartenliste

Gruppe / Pflanzenart	MS	M	W	Vs	St	PA	Ph	Sz	VS	V	G	cf	Rote Liste						
													§	HH	ND	SH	D		
Alisma plantago-aquatica agg. (Artengruppe Froschlöffel)	7	X		-															
Alnus glutinosa (Schwarz-Erle)	7	X		-															
Cirsium arvense (Acker-Kratzdistel)	7	X		-															
Cornus alba (Weißer (Tartarischer) Hartriegel)	7	X		-															
Crataegus monogyna (Eingrifflicher Weißdorn)	7	X		-															
Eleocharis acicularis (Nadel-Sumpfsimse)	7	X		-												1	3	2	V
Glyceria maxima (Wasser-Schwaden)	7	X		-															
Hydrocotyle vulgaris (Wassernabel)	7	X		-												2			V
Juncus articulatus (Glieder-Binse)	7	X		-															
Juncus bulbosus (Zwiebel-Binse)	7	h		-												3			V
Lotus pedunculatus (Sumpf-Hornklee)	7	X		-															V
Lycopus europaeus (Gewöhnlicher Wolfstrapp)	7	X		-															
Nymphaea alba (Weiße Seerose)	7	X		-												b	2		
Poa annua (Einjähriges Rispengras)	7	X		-															
Potamogeton natans (Schwimmendes Laichkraut)	7	X		-															
Ranunculus flammula (Brennender Hahnenfuß)	7	X		-															V
Salix aurita (Ohr-Weide)	7	X		-															
Salix caprea (Sal-Weide)	7	X		-															
Salix pentandra (Lorbeer-Weide)	7	X		-														3	
Salix spec. (Weide)	7	X		-															
Sparganium spec. (Igelkolben)	7	X		-															
Anzahl Rote Liste Arten													4	2	5	1			
Anzahl Arten													21						

MS: Mengensystem; M: Mengenangabe, W: Bewertung der Art (FFH-Monitoring), Vs: Vegetationsschicht, St: Status, PA: Autor Phänologie; Ph: Phänologie, Sz: Soziabilität, VS: Vitalitätssystem; V: Vitalität, G: Geschlecht, cf: unsichere Bestimmung, §: Schutz nach BNatSchG, HH: Rote Liste Hamburg, Nds: Rote Liste Niedersachsen, SH: Rote Liste Schleswig-Holstein, D: Rote Liste Deutschland

Teilflächenbeschreibung

Teilflächentyp		Teilflächen-Nr.	2
Biotoptyp	Naturnahes Gehölz feuchter bis nasser Standorte (2000)	Biotoptyp	HGF
- Zusatz		- gesetzl. Grundl.	
FFH-LRT		FFH-LRT	
Beschreibung		Entw.potential LRT	
		Hauptfläche	
		Flächenanteil	20 %
		FFH-Unters.Fläche	Nein
		Saatgutfläche	Nein