

# Erhebungsbogen

**B**

<b>Projekt</b>	Biotopkartierung Hamburg	<b>Interne Nr.</b>	41018
		<b>DK5   DK5-GK</b>	<b>6848</b> 6850
<b>Handlungsbedarf</b>	Nein	<b>DK5 - Name</b>	Glashütte
<b>Bearbeitung</b>	NET	<b>Biotop-Nr.   alt</b>	<b>11</b> 3
<b>Räumliche Abbildung</b>	Fläche	<b>Kartierung</b>	08.09.2004
<b>Anzahl Abschnitte</b>	1	<b>Fläche / Länge [m<sup>2</sup>/m]</b>	5764,1426
		<b>Breite (lineare Abb.) [m]</b>	

<b>Gesetzlicher Schutz</b>	<b>_ kein gesetzl. Schutz kein gesetzlich geschütztes Biotop</b>	<b>Schutz nur teilweise</b>	<b>Nein</b>
----------------------------	--	-----------------------------	-------------

<b>Gesamtbewertung</b>	6 Wertvoll
– <b>Alter</b>	5 Biotop mittleren Alters, 20 bis 50 Jahre
– <b>Belastungsgrad</b>	5 Flächenhaft mittlere oder örtlich starke Belastung
– <b>Ökolog. Funktion</b>	6 Hohe Bedeutung in einem Biotopkomplex, für den lokalen Biotopverbund oder als Puffer
– <b>Seltenheit</b>	5 Seltener Biotoptyp, floristisch stark verarmt, ohne seltener Pflges. od. verbr. artenreicher Biotoptyp

## Bestandsbeschreibung

Rückhaltebecken vom Bornbach gespeist bei streckenweise flächig ausgedehntem Vorlauf, Tiefe 1,5 m. Das Wasser ist leicht trüb. Bereichsweise mit Schwimmblattvegetation (15%) meist aus Weißer Seerose. Uferbereich von der Gewässerkante an sehr flach ansteigend, oft kurz gemäht, z. T. mit Trittbelastung. Vorkommen von Kümmerformen des Gemeinen Froschlöffels neben Brennendem Hahnenfuß, Ufer-Wolfstrapp, Sumpf-Hornklee, Sumpfsimse, Glieder-Binse. Ufer im Gewässer steil abfallend. Im Bereich uferbegleitender Gehölze (20 %). Uferbegleitende Gehölze insgesamt lückig aus streckenweise dichtem, mittelhohem bis hohem Gebüsch aus Schwarz-Erle, Weißdorn, verschiedenen Weiden und Holunder.

Der Zu- und der Ablauf des Gewässers ist naturfern, eine Durchgängigkeit ist nicht gegeben.

## Vorkommen an Biotoptypen

1	TF	Typ	HF	F.Anteil
2	BTYP	Biotoptyp		- gesetzl. Grundl.
3	Zusatz	Zusatz zum Biotoptypen		
4	LRT	Lebensraumtyp		
1	1		Ja	80 %
2	SXR	Rückhaltebecken, naturfern (2000)		
1	2			20 %
2	HGF	Naturnahes Gehölz feuchter bis nasser Standorte (2000)		
3	2	schwaches bis mittleres Baumholz, Brusthöhendurchmesser 13 - < 50 cm (2)		

## Räumliche Lage

<b>Lagebeschreibung</b>	östlich der Tangstedter Landstraße		
<b>Nachbarnutzung/en</b>	Grünanlage		
<b>Rechtswert (X)</b>	568158	<b>Hochwert (Y)</b>	5948334
<b>Bezirk</b>	Hamburg-Nord	<b>Naturraum</b>	Geestplatten westlich der Alster (696.01)
<b>Stadtteil (OT-Nr.)</b>	Langenhorn (432)	<b>Gemarkung</b>	Langenhorn (420)
<b>Digitaler Grünplan</b>	<input checked="" type="checkbox"/> <b>Hafengesamtgebiet</b>	<input type="checkbox"/> <b>Ramsargebiet</b>	<input type="checkbox"/> <b>EG-Vogelschutzgeb.</b>
<b>Ausgleichsflächen NSG / ND / LSG</b>	<input type="checkbox"/> <b>Biosphärenreservat</b>	<input type="checkbox"/> <b>Nationalpark</b>	<input type="checkbox"/>
<b>FFH-GEBIET</b>			
<b>Wasserschutzgebiet</b>	Langenhorn/Glashütte [ 3 / Anteil: 100% ]		

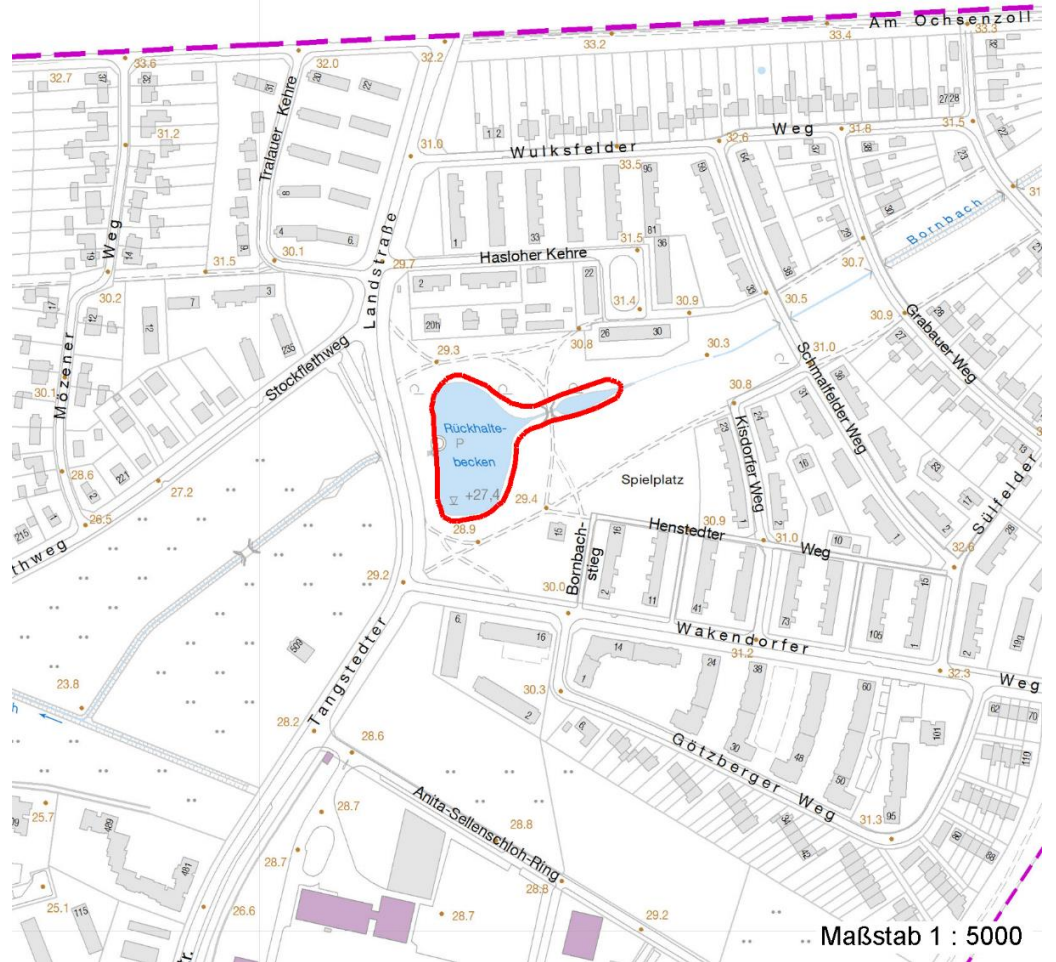
# Erhebungsbogen

**B**

<b>Projekt</b>	Biotopkartierung Hamburg	<b>Interne Nr.</b>	41018
		<b>DK5   DK5-GK</b>	<b>6848</b> 6850
		<b>DK5 - Name</b>	Glashütte
<b>Handlungsbedarf</b>	Nein	<b>Biotop-Nr.   alt</b>	<b>11</b> 3
<b>Bearbeitung</b>	NET	<b>Kartierung</b>	08.09.2004
<b>Räumliche Abbildung</b>	Fläche	<b>Fläche / Länge [m<sup>2</sup>/m]</b>	5764,1426
<b>Anzahl Abschnitte</b>	1	<b>Breite (lineare Abb.) [m]</b>	

## Räumliche Lage

Karte



## Weitere Erhebungsbögen

Interne Nr.	Interne Nr. Zuordnung	DK5	Biotop-Nr.	Kartierung	Zuordnung	DK5 (GK)	Biotop-Nr. (alt)
41018	41016	6848	11	15.09.1981	K	6850	3
41018	41017	6848	11	15.09.1995	K	6850	3
41018	41019	6848	11	02.09.2011	K	6850	3

Zuordnung: N = nachfolgende Kartierung, K = weitere Kartierungen (zeitlich vorher oder nachher)

## Foto

Interne Nr.	Index	Dateiname	Aufnahmerichtung
9990	0	6848_11_080904_1.JPG	

## Weitere Angaben

Merkmal	Wert
---------	------

Auswertung

14.04.2020

# Erhebungsbogen

**B**

<b>Projekt</b>	Biotopkartierung Hamburg	<b>Interne Nr.</b>	41018
		<b>DK5   DK5-GK</b>	<b>6848</b> 6850
<b>Handlungsbedarf</b>	Nein	<b>DK5 - Name</b>	Glashütte
<b>Bearbeitung</b>	NET	<b>Biotop-Nr.   alt</b>	<b>11</b> 3
<b>Räumliche Abbildung</b>	Fläche	<b>Kartierung</b>	08.09.2004
<b>Anzahl Abschnitte</b>	1	<b>Fläche / Länge [m<sup>2</sup>/m]</b>	5764,1426
		<b>Breite (lineare Abb.) [m]</b>	

## Weitere Angaben

Merkmal	Wert
Gefährdung / Einflüsse	Ablagerung von Muell / Gartenabfaellen Eutrophierung
Wertgesichtspunkte	rasenähnliche Pflege des gesamten Uferbereiches Charakteristisch ausgepraegter naturnaher Biotop Uferbegleitende Gehölze Schwimtblattvegetation Unterwasservegetation
Bedeutung für Tiergruppe	Insekten Amphibien, Laichgewässer, Sommerquartiere
Maßnahmen	Unterlassung Mahd, Beweidung etc Entw.zu standortgerechter Feucht-bzw.Ufervegetation foerdern Naturnahe Uferzone herstellen Zu- und Ablauf naturnah umgestalten

## Foto

**Fotodatei** 6848\_11\_080904\_1.JPG

**Bildbeschreibung**  
**Aufnahmerichtung**

**Fotodatei**

**Bildbeschreibung**  
**Aufnahmerichtung**



## Teilflächenbeschreibung

<b>Teilflächentyp</b>		<b>Teilflächen-Nr.</b>	1
<b>Biotoptyp</b>	Rückhaltebecken, naturfern (2000)	<b>Biotoptyp</b>	SXR
- <b>Zusatz</b>		- <b>gesetzl. Grundl.</b>	
<b>FFH-LRT</b>		<b>FFH-LRT</b>	
<b>Beschreibung</b>	Standort: Substrat: künstlich	<b>Entw.potential LRT</b>	
		<b>Hauptfläche</b>	Ja
		<b>Flächenanteil</b>	80 %
		<b>FFH-Unters.Fläche</b>	Nein
		<b>Saatgutfläche</b>	Nein

# Erhebungsbogen

**B**

<b>Projekt</b>	Biotopkartierung Hamburg	<b>Interne Nr.</b>	41018
		<b>DK5   DK5-GK</b>	<b>6848</b> 6850
<b>Handlungsbedarf</b>	Nein	<b>DK5 - Name</b>	Glashütte
<b>Bearbeitung</b>	NET	<b>Biotop-Nr.   alt</b>	<b>11</b> 3
<b>Räumliche Abbildung</b>	Fläche	<b>Kartierung</b>	08.09.2004
<b>Anzahl Abschnitte</b>	1	<b>Fläche / Länge [m²/m]</b>	5764,1426
		<b>Breite (lineare Abb.) [m]</b>	

## Weitere Angaben

Merkmal	Wert
<b>Boden</b>	
Feuchte	11 - flaches Gewässer
<b>Gebietszuordnung</b>	
Gebietsbezeichnung	RHB Bornbach
<b>Gewässer</b>	
Böschungshöhe	0.20 m
Gewässertiefe	1.50 m
Länge	60.00 m
Breite	50.00 m
Wasserführung	g - gleichmäßige Wasserführung
Strömung	k - keine Strömung
Trübung	w - schwache Trübung
Färbung	bräunlich
<b>Standort, Relief</b>	
Böschungsneigung	sehr flach - < 1:3
Neigung - Gelände	NO - nicht geneigt (<2 %)
Ausrichtung	FL - flach, keine Exposition
Belichtung	8 - sonnig
Luft	keine Besonderheiten
<b>Veg. - Deckg./Ant.</b>	
Gesamt	30 %
1. Baumschicht	15 %
Strauchschicht	5 %
1. Krautschicht	30 %
<b>Veg. - Höhe</b>	
Gesamt, durchschn.	15.00 m

## Zeigerwerte der Pflanzenartenliste (Auswertung)

<b>Standort</b>	<b>Belichtung</b>	halbsonnig	7
<b>Boden</b>	<b>Feuchte</b>	sehr naß	8,7
	<b>Stickstoff (N)</b>	mäßig stickstoffarm	5,2
	<b>Reaktion</b>	schwach sauer	6,2
<b>Vegetation</b>	<b>Mahdverträglichkeit</b>	schnittempfindlich bis mäßig schnittverträglich	4,2
<b>Zeigerwerte</b>	<b>Futterwert</b>	sehr geringwertiges Futter	2,5
	<b>Wechselfeuchteanzeiger</b>		10
	<b>Giftpflanzen</b>		4
	<b>Überschw.anzeiger</b>		8

## Pflanzenartenliste

Gruppe / Pflanzenart	MS	M	W	Vs	St	PA	Ph	Sz	VS	V	G	cf	§	Rote Liste			
														HH	ND	SH	D
<b>Tracheobionta (Gefäßpflanzen)</b>																	
Agrostis stolonifera agg. (Artengruppe Ausläufer-Straußgras)	7	h		K1													
Alisma plantago-aquatica agg. (Artengruppe Froschlöffel)	7	z		K1													

# Erhebungsbogen

# B

<b>Projekt</b>	Biotopkartierung Hamburg		<b>Interne Nr.</b>	41018	
			<b>DK5   DK5-GK</b>	<b>6848</b>	6850
<b>Handlungsbedarf</b>	Nein		<b>DK5 - Name</b>	Glashütte	
<b>Bearbeitung</b>	NET	<b>Kopie</b>	<b>Biotop-Nr.   alt</b>	<b>11</b>	3
<b>Räumliche Abbildung</b>	Fläche	Nein	<b>Kartierung</b>	08.09.2004	
<b>Anzahl Abschnitte</b>	1		<b>Fläche / Länge [m<sup>2</sup>/m]</b>	5764,1426	
			<b>Breite (lineare Abb.) [m]</b>		

## Pflanzenartenliste

Gruppe / Pflanzenart	MS	M	W	Vs	St	PA	Ph	Sz	VS	V	G	cf	Rote Liste						
													§	HH	ND	SH	D		
Alnus glutinosa (Schwarz-Erle)	7	h		B1															
Bidens cernua (Nickender Zweizahn)	7	w		K1															
Calla palustris (Sumpf-Calla)	7	w		K1										b	V	3	3	V	
Carex acutiformis (Sumpf-Segge)	7	l		K1															
Cornus alba (Weißer (Tartarischer) Hartriegel)	7	h		S															
Crataegus monogyna (Eingrifflicher Weißdorn)	7	w		S															
Eleocharis palustris (Gewöhnliche Sumpfsimse)	7	w		K1															
Epilobium hirsutum (Zottiges Weidenröschen)	7	w		K1															
Fraxinus excelsior (Gewöhnliche Esche)	7	z		B1															
Glyceria fluitans (Flutender Schwaden)	7	w		K1															
Glyceria maxima (Wasser-Schwaden)	7	z		K1															
Iris pseudacorus (Gelbe Schwertlilie)	7	w		K1										b					
Juncus articulatus (Glieder-Binse)	7	z		K1															
Juncus bufonius (Kröten-Binse)	7	z		K1															
Juncus bulbosus (Zwiebel-Binse)	7	w		K1											3			V	
Lemna minor (Kleine Wasserlinse)	7	w		K1															
Lotus pedunculatus (Sumpf-Hornklee)	7	h		K1														V	
Lycopus europaeus (Gewöhnlicher Wolfstrapp)	7	z		K1															
Lysimachia vulgaris (Gewöhnlicher Gilbweiderich)	7	w		K1															
Lythrum salicaria (Blut-Weiderich)	7	w		K1															
Mentha aquatica (Wasser-Minze)	7	z		K1															
Myosotis scorpioides (Sumpf-Vergissmeinnicht)	7	z		K1														V	
Nymphaea alba (Weiße Seerose)	7	h		K1										b	2				
Poa annua (Einjähriges Rispengras)	7	w		K1															
Ranunculus flammula (Brennender Hahnenfuß)	7	z		K1														V	
Salix aurita (Ohr-Weide)	7	z		S															
Salix caprea (Sal-Weide)	7	w		S															
Salix pentandra (Lorbeer-Weide)	7	w		S												3			
Salix x sepulcralis (Trauer-Weide)	7	w		B1															
Scirpus sylvaticus (Wald-Simse)	7	w		K1														V	
Solanum dulcamara (Bittersüßer Nachtschatten)	7	l		K1															
Veronica beccabunga (Bachbungen-Ehrenpreis)	7	w		K1															
<b>Anzahl Rote Liste Arten</b>													<b>3</b>	<b>2</b>	<b>6</b>	<b>1</b>			
<b>Anzahl Arten</b>										<b>34</b>									

MS: Mengensystem; M: Mengenangabe, W: Bewertung der Art (FFH-Monitoring), Vs: Vegetationsschicht, St: Status, PA: Autor Phänologie; Ph: Phänologie, Sz: Soziabilität, VS: Vitalitätssystem; V: Vitalität, G: Geschlecht, cf: unsichere Bestimmung, §: Schutz nach BNatSchG, HH: Rote Liste Hamburg, Nds: Rote Liste Niedersachsen, SH: Rote Liste Schleswig-Holstein, D: Rote Liste Deutschland

# Erhebungsbogen

**B**

<b>Projekt</b>	Biotopkartierung Hamburg	<b>Interne Nr.</b>	41018
		<b>DK5   DK5-GK</b>	<b>6848</b> 6850
<b>Handlungsbedarf</b>	Nein	<b>DK5 - Name</b>	Glashütte
<b>Bearbeitung</b>	NET	<b>Biotop-Nr.   alt</b>	<b>11</b> 3
<b>Räumliche Abbildung</b>	Fläche	<b>Kartierung</b>	08.09.2004
<b>Anzahl Abschnitte</b>	1	<b>Fläche / Länge [m<sup>2</sup>/m]</b>	5764,1426
		<b>Breite (lineare Abb.) [m]</b>	

## Teilflächenbeschreibung

<b>Teilflächentyp</b>		<b>Teilflächen-Nr.</b>	2
<b>Biotoptyp</b>	Naturnahes Gehölz feuchter bis nasser Standorte (2000)	<b>Biotoptyp</b>	HGF
- <b>Zusatz</b>	schwaches bis mittleres Baumholz, Brusthöhendurchmesser 13 - < 50 cm (2)	- <b>gesetzl. Grundl.</b>	
<b>FFH-LRT Beschreibung</b>		<b>FFH-LRT Entw.potential LRT</b>	
		<b>Hauptfläche</b>	
		<b>Flächenanteil</b>	20 %
		<b>FFH-Unters.Fläche</b>	Nein
		<b>Saatgutfläche</b>	Nein