

Erhebungsbogen

B

Projekt	Biotopkartierung Hamburg	Interne Nr.	41019
		DK5 DK5-GK	6848 6850
Handlungsbedarf	Nein	DK5 - Name	Glashütte
Bearbeitung	NET	Biotop-Nr. alt	11 3
Räumliche Abbildung	Fläche	Kartierung	02.09.2011
Anzahl Abschnitte	1	Fläche / Länge [m²/m]	5764,1426
		Breite (lineare Abb.) [m]	

Gesetzlicher Schutz **kein gesetzl. Schutz** **kein gesetzlich geschütztes Biotop** **Schutz nur teilweise** **Nein**

Gesamtbewertung	6	Wertvoll
– Alter	5	Biotop mittleren Alters, 20 bis 50 Jahre
– Belastungsgrad	5	Flächenhaft mittlere oder örtlich starke Belastung
– Ökolog. Funktion	6	Hohe Bedeutung in einem Biotopkomplex, für den lokalen Biotopverbund oder als Puffer
– Seltenheit	5	Seltener Biotoptyp, floristisch stark verarmt, ohne seltener Pflges. od. verbr. artenreicher Biotoptyp

Bestandsbeschreibung

Rückhaltebecken vom Bornbach gespeist bei streckenweise flächig ausgedehntem Vorlauf, Tiefe 1,5 m. Das Wasser ist ziemlich klar. Bereichsweise mit Schwimmblattvegetation (30 %) meist aus Weißer Seerose. Uferbereich von der Gewässerkante an sehr flach ansteigend, lokal kurz gemäht, z. T. mit Trittbelastung. Vorkommen von Kümmerformen des Gemeinen Froschlöffels neben Brennendem Hahnenfuß, Ufer-Wolfstrapp, Sumpf-Hornklee, Sumpfsimse, Glieder-Binse. Ufer im Gewässer zum Teil steil abfallend. Uferbegleitende Gehölze (60 %) insgesamt lückig aus streckenweise dichtem, mittelhohem bis hohem Gebüsch aus Schwarz-Erle, Weißdorn, verschiedenen Weiden und Holunder.

Der Zu- und der Ablauf des Gewässers ist naturfern, eine Durchgängigkeit ist nicht gegeben.

Vorkommen an Biotoptypen

1	TF	Typ	HF	F.Anteil
2	BTYP	Biotoptyp	- gesetzl. Grundl.	
3	Zusatz	Zusatz zum Biotoptypen		
4	LRT	Lebensraumtyp		
1	1		Ja	80 %
2	SXR	Rückhaltebecken, naturfern (2000)		
1	2			20 %
2	HGF	Naturnahes Gehölz feuchter bis nasser Standorte (2000)		
3	2	schwaches bis mittleres Baumholz, Brusthöhendurchmesser 13 - < 50 cm (2)		

Räumliche Lage

Lagebeschreibung	östlich der Tangstedter Landstraße		
Nachbarnutzung/en	Grünanlage		
Rechtswert (X)	568158	Hochwert (Y)	5948334
Bezirk	Hamburg-Nord	Naturraum	Geestplatten westlich der Alster (696.01)
Stadtteil (OT-Nr.)	Langenhorn (432)	Gemarkung	Langenhorn (420)
Digitaler Grünplan	<input checked="" type="checkbox"/> Hafengesamtgebiet	<input type="checkbox"/> Ramsargebiet	<input type="checkbox"/> EG-Vogelschutzgeb.
Ausgleichsflächen	<input type="checkbox"/> Biosphärenreservat	<input type="checkbox"/> Nationalpark	<input type="checkbox"/>
NSG / ND / LSG			
FFH-GEBIET			
Wasserschutzgebiet	Langenhorn/Glashütte [3 / Anteil: 100%]		

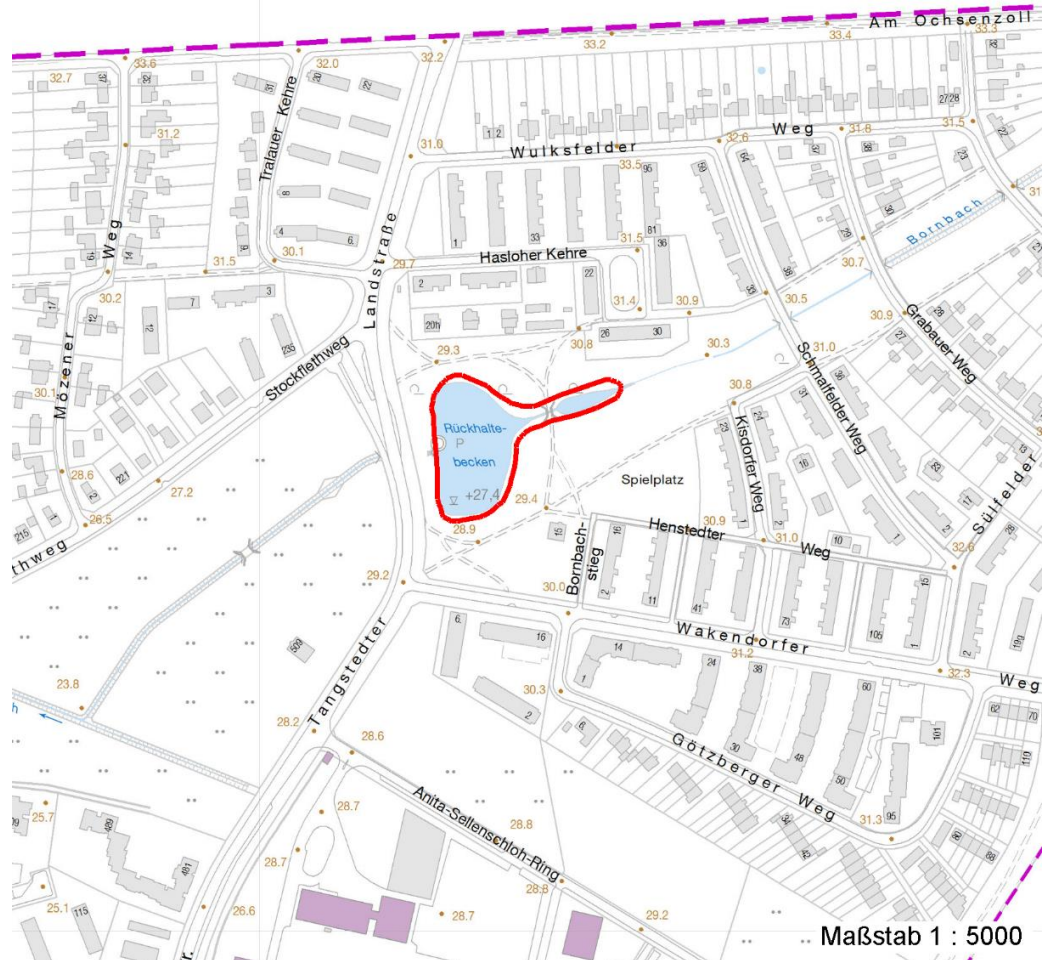
Erhebungsbogen

B

Projekt	Biotopkartierung Hamburg	Interne Nr.	41019
		DK5 DK5-GK	6848 6850
		DK5 - Name	Glashütte
Handlungsbedarf	Nein	Biotop-Nr. alt	11 3
Bearbeitung	NET	Kartierung	02.09.2011
Räumliche Abbildung	Fläche	Fläche / Länge [m²/m]	5764,1426
Anzahl Abschnitte	1	Breite (lineare Abb.) [m]	

Räumliche Lage

Karte



Weitere Erhebungsbögen

Interne Nr.	Interne Nr. Zuordnung	DK5	Biotop-Nr.	Kartierung	Zuordnung	DK5 (GK)	Biotop-Nr. (alt)
41019	41016	6848	11	15.09.1981	K	6850	3
41019	41017	6848	11	15.09.1995	K	6850	3
41019	41018	6848	11	08.09.2004	K	6850	3

Zuordnung: N = nachfolgende Kartierung, K = weitere Kartierungen (zeitlich vorher oder nachher)

Foto

Interne Nr.	Index	Dateiname	Aufnahmerichtung
19037	0	6848_11_020911_1.JPG	N

Weitere Angaben

Merkmal	Wert
---------	------

Auswertung

14.04.2020

Erhebungsbogen

B

Projekt	Biotopkartierung Hamburg	Interne Nr.	41019
		DK5 DK5-GK	6848 6850
Handlungsbedarf	Nein	DK5 - Name	Glashütte
Bearbeitung	NET	Biotop-Nr. alt	11 3
Räumliche Abbildung	Fläche	Kartierung	02.09.2011
Anzahl Abschnitte	1	Fläche / Länge [m²/m]	5764,1426
		Breite (lineare Abb.) [m]	

Weitere Angaben

Merkmal	Wert
Gefährdung / Einflüsse	Eutrophierung
Wertgesichtspunkte	Charakteristisch ausgeprägter naturnaher Biotop Unterwasservegetation Schwimmbblattvegetation Uferbegleitende Gehölze
Bedeutung für Tiergruppe	Amphibien, Laichgewässer, Sommerquartiere Insekten
Maßnahmen	Entw.zu standortgerechter Feucht-bzw.Ufervegetation foerdern Zu- und Ablauf naturnah umgestalten

Foto

Fotodatei	6848_11_020911_1.JPG	Fotodatei
Bildbeschreibung		Bildbeschreibung
Aufnahmerichtung	N	Aufnahmerichtung



Teilflächenbeschreibung

Teilflächentyp		Teilflächen-Nr.	1
Biotoptyp	Rückhaltebecken, naturfern (2000)	Biotoptyp	SXR
- Zusatz		- gesetzl. Grundl.	
FFH-LRT		FFH-LRT	
Beschreibung		Entw.potential LRT	
		Hauptfläche	Ja
		Flächenanteil	80 %
		FFH-Unters.Fläche	Nein
		Saatgutfläche	Nein

Erhebungsbogen

B

Projekt	Biotopkartierung Hamburg	Interne Nr.	41019
		DK5 DK5-GK	6848 6850
Handlungsbedarf	Nein	DK5 - Name	Glashütte
Bearbeitung	NET	Biotop-Nr. alt	11 3
Räumliche Abbildung	Fläche	Kartierung	02.09.2011
Anzahl Abschnitte	1	Fläche / Länge [m²/m]	5764,1426
		Breite (lineare Abb.) [m]	

Weitere Angaben

Merkmal	Wert
Boden	
Feuchte	11 - flaches Gewässer
Gebietszuordnung	
Gebietsbezeichnung	RHB Bornbach
Gewässer	
Böschungshöhe	0.20 m
Gewässertiefe	1.50 m
Länge	60.00 m
Breite	50.00 m
Wasserführung	g - gleichmäßige Wasserführung
Strömung	k - keine Strömung
Trübung	k - klar, keine Trübung
Färbung	bräunlich
Standort, Relief	
Böschungsneigung	sehr flach - < 1:3
Neigung - Gelände	NO - nicht geneigt (<2 %)
Ausrichtung	FL - flach, keine Exposition
Belichtung	8 - sonnig
Luft	keine Besonderheiten
Veg. - Deckg./Ant.	
Gesamt	40 %
1. Baumschicht	20 %
Strauchschicht	10 %
1. Krautschicht	40 %
Veg. - Höhe	
Gesamt, durchschn.	15.00 m

Zeigerwerte der Pflanzenartenliste (Auswertung)

Standort	Belichtung	halbsonnig	7,1
Boden	Feuchte	sehr naß	8,9
	Stickstoff (N)	mäßig stickstoffarm	5,4
	Reaktion	schwach sauer	6,2
Vegetation	Mahdverträglichkeit	schnittempfindlich bis mäßig schnittverträglich	4,3
Zeigerwerte	Futterwert	sehr geringwertiges Futter	2,4
	Wechselfeuchteanzeiger		8
	Giftpflanzen		4
	Überschw.anzeiger		7

Pflanzenartenliste

Gruppe / Pflanzenart	MS	M	W	Vs	St	PA	Ph	Sz	VS	V	G	cf	§	Rote Liste			
														HH	ND	SH	D
Tracheobionta (Gefäßpflanzen)																	
Agrostis stolonifera agg. (Artengruppe Ausläufer-Straußgras)	7	h		K1													
Alisma plantago-aquatica agg. (Artengruppe Froschlöffel)	7	z		K1													

Erhebungsbogen

B

Projekt	Biotopkartierung Hamburg		Interne Nr.	41019	
			DK5 DK5-GK	6848	6850
Handlungsbedarf	Nein		DK5 - Name	Glashütte	
Bearbeitung	NET	Kopie	Biotop-Nr. alt	11	3
Räumliche Abbildung	Fläche	Nein	Kartierung	02.09.2011	
Anzahl Abschnitte	1		Fläche / Länge [m²/m]	5764,1426	
			Breite (lineare Abb.) [m]		

Pflanzenartenliste

Gruppe / Pflanzenart	MS	M	W	Vs	St	PA	Ph	Sz	VS	V	G	cf	§	Rote Liste				
														HH	ND	SH	D	
Alnus glutinosa (Schwarz-Erle)	7	h		B1														
Bidens cernua (Nickender Zweizahn)	7	w		K1														
Callitriche palustris (Sumpf-Wasserstern)	7	z		K1	-										D		3	
Cardamine pratensis (Wiesen-Schaumkraut)	7	w		K1	-												V	
Carex acutiformis (Sumpf-Segge)	7	l		K1														
Cornus alba (Weißer (Tartarischer) Hartriegel)	7	h		S														
Crataegus monogyna (Eingrifflicher Weißdorn)	7	w		S														
Eleocharis palustris (Gewöhnliche Sumpfsimse)	7	w		K1														
Fraxinus excelsior (Gewöhnliche Esche)	7	z		B1														
Glyceria fluitans (Flutender Schwaden)	7	w		K1														
Glyceria maxima (Wasser-Schwaden)	7	z		K1														
Iris pseudacorus (Gelbe Schwertlilie)	7	w		K1										b				
Juncus articulatus (Glieder-Binse)	7	z		K1														
Juncus bufonius (Kröten-Binse)	7	z		K1														
Lotus pedunculatus (Sumpf-Hornklee)	7	h		K1													V	
Lycopus europaeus (Gewöhnlicher Wolfstrapp)	7	z		K1														
Lysimachia vulgaris (Gewöhnlicher Gilbweiderich)	7	w		K1														
Mentha aquatica (Wasser-Minze)	7	z		K1														
Myosotis scorpioides (Sumpf-Vergissmeinnicht)	7	z		K1													V	
Nymphaea alba (Weiße Seerose)	7	h		K1										b	2			
Persicaria hydropiper (Wasserpfeffer)	7	z		K1	-													
Ranunculus flammula (Brennender Hahnenfuß)	7	z		K1													V	
Salix aurita (Ohr-Weide)	7	z		S														
Salix caprea (Sal-Weide)	7	w		S														
Salix pentandra (Lorbeer-Weide)	7	w		S												3		
Salix x sepulcralis (Trauer-Weide)	7	w		B1														
Scirpus sylvaticus (Wald-Simse)	7	w		K1	-												V	
Typha latifolia (Breitblättriger Rohrkolben)	7	h		K1	-													
Veronica beccabunga (Bachbungen-Ehrenpreis)	7	w		K1														
														Anzahl Rote Liste Arten		2	1	6
														Anzahl Arten		31		

MS: Mengensystem; M: Mengenangabe, W: Bewertung der Art (FFH-Monitoring), Vs: Vegetationsschicht, St: Status, PA: Autor Phänologie; Ph: Phänologie, Sz: Soziabilität, VS: Vitalitätssystem; V: Vitalität, G: Geschlecht, cf: unsichere Bestimmung, §: Schutz nach BNatSchG, HH: Rote Liste Hamburg, Nds: Rote Liste Niedersachsen, SH: Rote Liste Schleswig-Holstein, D: Rote Liste Deutschland

Erhebungsbogen

B

Projekt	Biotopkartierung Hamburg	Interne Nr.	41019
		DK5 DK5-GK	6848 6850
Handlungsbedarf	Nein	DK5 - Name	Glashütte
Bearbeitung	NET	Biotop-Nr. alt	11 3
Räumliche Abbildung	Fläche	Kartierung	02.09.2011
Anzahl Abschnitte	1	Fläche / Länge [m²/m]	5764,1426
		Breite (lineare Abb.) [m]	

Teilflächenbeschreibung

Teilflächentyp		Teilflächen-Nr.	2
Biotoptyp	Naturnahes Gehölz feuchter bis nasser Standorte (2000)	Biotoptyp	HGF
- Zusatz	schwaches bis mittleres Baumholz, Brusthöhendurchmesser 13 - < 50 cm (2)	- gesetzl. Grundl.	
FFH-LRT Beschreibung		FFH-LRT Entw.potential LRT	
		Hauptfläche	
		Flächenanteil	20 %
		FFH-Unters.Fläche	Nein
		Saatgutfläche	Nein