

Erhebungsbogen

B

Projekt	Biotopkartierung Hamburg	Interne Nr.	40539
		DK5 DK5-GK	6846 6848
Handlungsbedarf	Nein	DK5 - Name	Hummelsbüttel-Nord
Bearbeitung	ENS	Biotop-Nr. alt	80 109
Räumliche Abbildung	Fläche	Kartierung	16.09.2003
Anzahl Abschnitte	1	Fläche / Länge [m²/m]	27089,5696
		Breite (lineare Abb.) [m]	

Gesetzlicher Schutz	_ kein gesetzl. Schutz kein gesetzlich geschütztes Biotop	Schutz nur teilweise	Nein
----------------------------	--	-----------------------------	-------------

Gesamtbewertung	6 Wertvoll
– Alter	6 Biotop mittleren Alters, 50 bis 100 Jahre
– Belastungsgrad	6 Flächenhaft geringe oder örtlich stärkere oder Vorbelastung mit deutlichem Einfluß
– Ökolog. Funktion	6 Hohe Bedeutung in einem Biotopkomplex, für den lokalen Biotopverbund oder als Puffer
– Seltenheit	6 Seltener Biotoptyp, ohne seltene oder bedrohte Pflges., ungesättigtes Artenspektrum, reliktsische RL-Arten

Bestandsbeschreibung

Heterogener, dichter bis lichter, frischer bis mäßig feuchter Laubmischwald am Westrand des Wildemoors. In der 20 m hohen Baumschicht dominieren Hängebirken, Zitterpappeln und Stieleichen. In der Strauchschicht z. T. dichter Aufwuchs aus Birken, Ahorn und Pappeln sowie dichten Brombeer- und Himbeergebüschen. In der Krautschicht einige Feuchtezeiger wie Flatterbinse, Winkel-Segge, Hain-Sternmiere und vereinzelt Pfeifengras. Im Bereich eines Bolzplatzes im Südwesten lichter Bereich mit Ruderaler Gras- und Staudenflur. Hier Nutzung als Bolzplatz, Hundeauslauf und Ablagerung von Gartenabfällen.

Vorkommen an Biotoptypen

1	TF	Typ	HF	F.Anteil
2	BTYP	Biotoptyp		- gesetzl. Grundl.
3	Zusatz	Zusatz zum Biotoptypen		
4	LRT	Lebensraumtyp		
1	1		Ja	80 %
2	WXH	Laubforst aus heimischen Arten (2000)		
3	2	schwaches bis mittleres Baumholz, Brusthöhendurchmesser 13 - < 50 cm (2)		
1	2			20 %
2	AKM	Halbruderale Gras- und Staudenflur mittlerer Standorte (2000)		
3	hm	mosaikartiger Wechsel, hoch- und niederwüchsig (hm)		

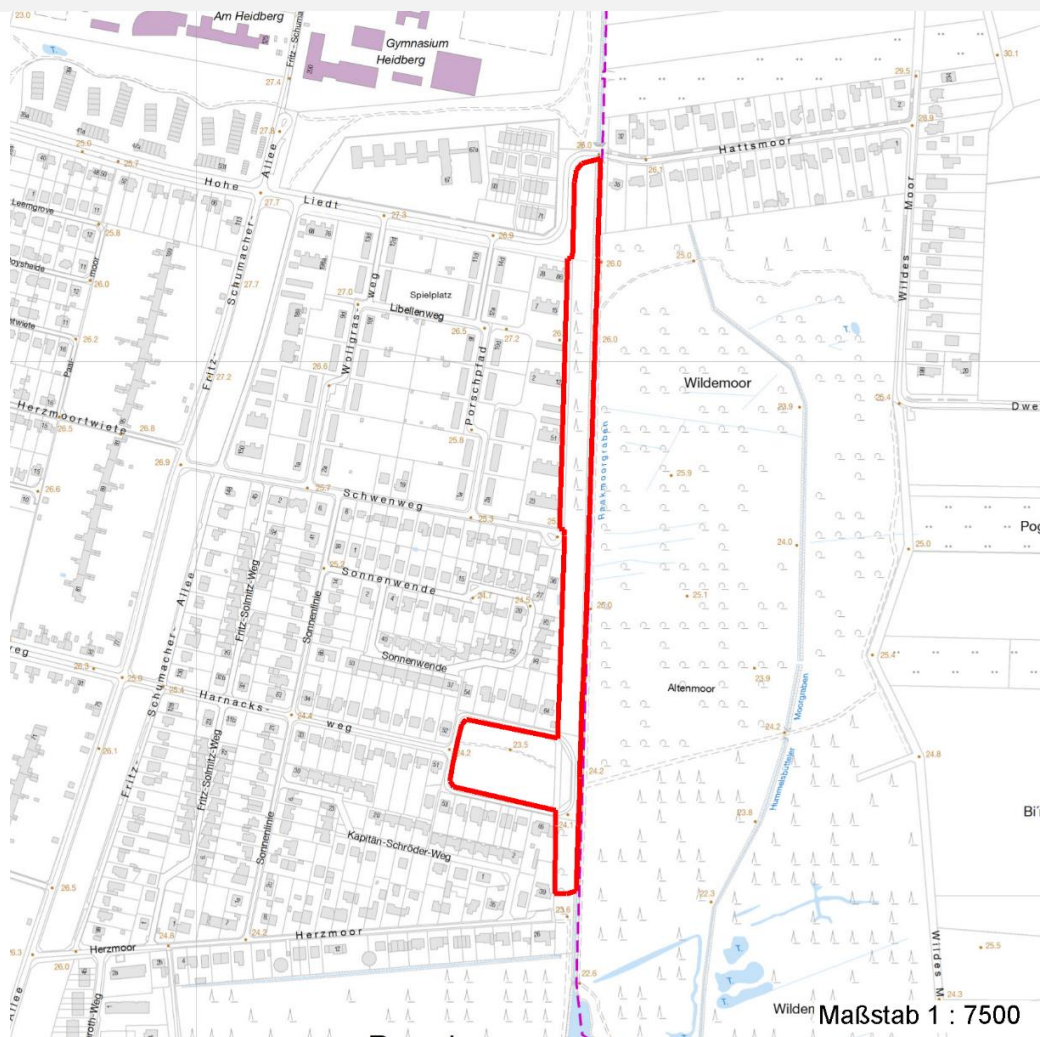
Räumliche Lage

Lagebeschreibung	Westlich des Raakmoorgrabens	Hochwert (Y)	5946777
Nachbarnutzung/en	Erholung, Wohnen	Naturraum	Geestplatten westlich der Alster (696.01)
Rechtswert (X)	568367	Gemarkung	Langenhorn (420)
Bezirk	Hamburg-Nord	Ramsargebiet	EG-Vogelschutzgeb.
Stadtteil (OT-Nr.)	Langenhorn (432)	Nationalpark	
Digitaler Grünplan	<input checked="" type="checkbox"/> Hafengesamtgebiet		
Ausgleichsflächen	<input type="checkbox"/> Biosphärenreservat		
NSG / ND / LSG	LSG Langenhorn, Fuhlsbüttel, Kl. Borstel [HH-2018 / Anteil: 93%]		
FFH-GEBIET			
Wasserschutzgebiet			

Projekt	Biotopkartierung Hamburg	Interne Nr.	40539
		DK5 DK5-GK	6846 6848
		DK5 - Name	Hummelsbüttel-Nord
Handlungsbedarf	Nein	Biotop-Nr. alt	80 109
Bearbeitung	ENS	Kartierung	16.09.2003
Räumliche Abbildung	Fläche	Fläche / Länge [m²/m]	27089,5696
Anzahl Abschnitte	1	Breite (lineare Abb.) [m]	

Räumliche Lage

Karte



Weitere Erhebungsbögen

Interne Nr.	Interne Nr. Zuordnung	DK5	Biotop-Nr.	Kartierung	Zuordnung	DK5 (GK)	Biotop-Nr. (alt)
40539	40552	6846	80	26.06.2011	K	6848	109
40539	40752	6846	253	26.06.2011	N	6848	10177
40539	40548	6846	10	15.09.1995	/	6848	14

Zuordnung: N = nachfolgende Kartierung, K = weitere Kartierungen (zeitlich vorher oder nachher)

Foto

Interne Nr.	Index	Dateiname	Aufnahmerichtung
16425	0	6846_80_160903_1.JPG	W
16426	0	6846_80_160903_2.JPG	SW
16427	0	6846_80_160903_3.JPG	O

Erhebungsbogen

B

Projekt	Biotopkartierung Hamburg		Interne Nr.	40539	
			DK5 DK5-GK	6846	6848
Handlungsbedarf	Nein		DK5 - Name	Hummelsbüttel-Nord	
Bearbeitung	ENS	Kopie	Nein	Biotop-Nr. alt	80 109
Räumliche Abbildung	Fläche		Kartierung	16.09.2003	
Anzahl Abschnitte	1		Fläche / Länge [m²/m]	27089,5696	
			Breite (lineare Abb.) [m]		

Weitere Angaben

Merkmal	Wert
Auswertung	
Gefährdung / Einflüsse	Intensivierung der Nutzung oder Pflege
Wertgesichtspunkte	Bedeutung für die Erholung Wichtige Pufferfunktion Gut entwickelte, biototypische Vegetation Teil eines größeren Biotopkomplexes
zoologisch bedeutsame Strukturen	Dichte spontane Gebüsche
Bedeutung für Tiergruppe	Insekten, allgemein Vögel
Maßnahmen	Beibehaltung der derzeitigen Nutzung oder Pflege Beseitigung von Müll / Gartenabfällen - 1.11

Foto

Fotodatei	6846_80_160903_1.JPG	Fotodatei	6846_80_160903_2.JPG
Bildbeschreibung	Bolzplatz im Südwesten	Bildbeschreibung	Nördlicher Teil
Aufnahmerichtung	W	Aufnahmerichtung	SW



Erhebungsbogen

B

Projekt	Biotopkartierung Hamburg	Interne Nr.	40539
		DK5 DK5-GK	6846 6848
Handlungsbedarf	Nein	DK5 - Name	Hummelsbüttel-Nord
Bearbeitung	ENS	Biotop-Nr. alt	80 109
Räumliche Abbildung	Fläche	Kartierung	16.09.2003
Anzahl Abschnitte	1	Fläche / Länge [m²/m]	27089,5696
		Breite (lineare Abb.) [m]	

Foto

Fotodatei	6846_80_160903_3.JPG	Fotodatei	
Bildbeschreibung	Südwesten	Bildbeschreibung	
Aufnahmerichtung	O	Aufnahmerichtung	



Teilflächenbeschreibung

Teilflächentyp		Teilflächen-Nr.	1
Biotoptyp	Laubforst aus heimischen Arten (2000)	Biotoptyp	WXH
- Zusatz	schwaches bis mittleres Baumholz, Brusthöhendurchmesser 13 - < 50 cm (2)	- gesetzl. Grundl.	
FFH-LRT		FFH-LRT	
Beschreibung		Entw.potential LRT	
		Hauptfläche	Ja
		Flächenanteil	80 %
		FFH-Unters.Fläche	Nein
		Saatgutfläche	Nein

Erhebungsbogen

B

Projekt	Biotopkartierung Hamburg		Interne Nr.	40539
			DK5 DK5-GK	6846 6848
Handlungsbedarf	Nein		DK5 - Name	Hummelsbüttel-Nord
Bearbeitung	ENS	Kopie	Biotop-Nr. alt	80 109
Räumliche Abbildung	Fläche	Nein	Kartierung	16.09.2003
Anzahl Abschnitte	1		Fläche / Länge [m²/m]	27089,5696
			Breite (lineare Abb.) [m]	

Weitere Angaben

Merkmal	Wert
Boden	
Feuchte	6 - mäßig feucht und wechselfeucht
Stickstoffgehalt	6 - mäßig stickstoffarm bis stickstoffreich
Standort, Relief	
Neigung - Gelände	N1 - sehr schwach geneigt (2-3,5 %)
Ausrichtung	FL - flach, keine Exposition
Belichtung	5 - halbschattig
Luft	windberuhigt
Zusätze - Btyp	w - hoher Anteil Wildpflanzen, naturnahe Ausprägung
Veg. - Deckg./Ant.	
Gesamt	100 %
1. Baumschicht	50 %
2. Baumschicht	10 %
Strauchschicht	20 %
1. Krautschicht	70 %
Veg. - Höhe	
Gesamt, durchschn.	20.00 m

Zeigerwerte der Pflanzenartenliste (Auswertung)

Standort	Belichtung	halbsonnig bis halbschattig	5,7
Boden	Feuchte	mäßig feucht und wechselfeucht	5,6
	Stickstoff (N)	mäßig stickstoffarm bis stickstoffreich	6,2
	Reaktion	schwach sauer	6
Vegetation	Mahdverträglichkeit	schnittempfindlich (nur Herbstschnitt vertragend)	3,4
Zeigerwerte	Futterwert	geringwertiges Futter	3,2
	Wechselfeuchteanzeiger		2
	Giftpflanzen		0
	Überschw.anzeiger		1

Pflanzenartenliste

Gruppe / Pflanzenart	MS	M	W	Vs	St	PA	Ph	Sz	VS	V	G	cf	Rote Liste			
													§	HH	ND	SH
Tracheobionta (Gefäßpflanzen)																
Acer platanoides (Spitz-Ahorn)	7	z		B1												
Acer platanoides (Spitz-Ahorn)	7	z		S												
Acer pseudoplatanus (Berg-Ahorn)	7	z		S												
Aegopodium podagraria (Giersch)	7	z		K1												
Agrostis spec. (Straußgras)	7	z		K1												
Alliaria petiolata (Knoblauchsrauke)	7	z		K1												
Betula pendula (Hänge-Birke)	7	d		B1												
Betula pendula (Hänge-Birke)	7	z		S												
Carex remota (Winkel-Segge)	7	z		K1												
Corylus avellana (Haselnuss)	7	z		S												
Crataegus monogyna (Eingrifflicher Weißdorn)	7	z		S												
Deschampsia flexuosa (Draht-Schmiele)	7	z		K1												
Dryopteris filix-mas (Gewöhnlicher Wurmfarne)	7	z		K1												

Erhebungsbogen

B

Projekt	Biotopkartierung Hamburg		Interne Nr.	40539	
			DK5 DK5-GK	6846	6848
Handlungsbedarf	Nein		DK5 - Name	Hummelsbüttel-Nord	
Bearbeitung	ENS	Kopie	Biotop-Nr. alt	80	109
Räumliche Abbildung	Fläche	Nein	Kartierung	16.09.2003	
Anzahl Abschnitte	1		Fläche / Länge [m²/m]	27089,5696	
			Breite (lineare Abb.) [m]		

Pflanzenartenliste

Gruppe / Pflanzenart	MS	M	W	Vs	St	PA	Ph	Sz	VS	V	G	cf	§	Rote Liste				
														HH	ND	SH	D	
Festuca gigantea (Riesen-Schwingel)	7	z		K1														
Fraxinus excelsior (Gewöhnliche Esche)	7	z		S														
Galeobdolon argentatum (Garten Goldnessel)	7	h		K1														
Geum urbanum (Echte Nelkenwurz)	7	h		K1														
Ilex aquifolium (Stechpalme)	7	z		S										b				
Impatiens parviflora (Kleinblütiges Springkraut)	7	h		K1														
Juncus effusus (Flatter-Binse)	7	z		K1														
Lolium perenne (Ausdauerndes Weidelgras)	7	z		K1														
Molinia caerulea (Blaues Pfeifengras)	7	w		K1														
Phalaris arundinacea (Rohr-Glanzgras)	7	z		K1														
Philadelphus coronarius (Europäischer Pfeifenstrauch)	7	z		S														
Picea abies (Gemeine Fichte)	7	z		B2														
Poa nemoralis (Hain-Rispengras)	7	z		K1														
Populus tremula (Zitter-Pappel)	7	h		B2														
Populus tremula (Zitter-Pappel)	7	z		K1														
Prunus padus (Echte Traubenkirsche)	7	z		S														
Prunus serotina (Späte Traubenkirsche)	7	z		K1														
Prunus serotina (Späte Traubenkirsche)	7	z		S														
Quercus robur (Stiel-Eiche)	7	h		B1														
Quercus robur (Stiel-Eiche)	7	z		S														
Ranunculus repens (Kriechender Hahnenfuß)	7	z		K1														
Robinia pseudoacacia (Robinie)	7	z		K1														
Rubus fruticosus agg. (Artengruppe Echte Brombeere)	7	h		K1														
Rubus fruticosus agg. (Artengruppe Echte Brombeere)	7	z		S														
Rubus idaeus (Himbeere)	7	h		S														
Sorbus aucuparia (Eberesche)	7	z		S														
Stellaria nemorum (Wald-Sternmiere)	7	z		K1														
Urtica dioica (Große Brennnessel)	7	z		K1														
													Anzahl Rote Liste Arten					
													Anzahl Arten					
													35					

MS: Mengensystem; M: Mengenangabe, W: Bewertung der Art (FFH-Monitoring), Vs: Vegetationsschicht, St: Status, PA: Autor Phänologie; Ph: Phänologie, Sz: Soziabilität, VS: Vitalitätssystem; V: Vitalität, G: Geschlecht, cf: unsichere Bestimmung, §: Schutz nach BNatSchG, HH: Rote Liste Hamburg, Nds: Rote Liste Niedersachsen, SH: Rote Liste Schleswig-Holstein, D: Rote Liste Deutschland

Erhebungsbogen

B

Projekt	Biotopkartierung Hamburg	Interne Nr.	40539
		DK5 DK5-GK	6846 6848
Handlungsbedarf	Nein	DK5 - Name	Hummelsbüttel-Nord
Bearbeitung	ENS	Biotop-Nr. alt	80 109
Räumliche Abbildung	Fläche	Kartierung	16.09.2003
Anzahl Abschnitte	1	Fläche / Länge [m²/m]	27089,5696
		Breite (lineare Abb.) [m]	

Teilflächenbeschreibung

Teilflächentyp		Teilflächen-Nr.	2
Biotoptyp	Halbruderale Gras- und Staudenflur mittlerer Standorte (2000)	Biotoptyp	AKM
- Zusatz	mosaikartiger Wechsel, hoch- und niederwüchsig (hm)	- gesetzl. Grundl.	
FFH-LRT Beschreibung	Standort: Zwischen Wohngebiet und NSG	FFH-LRT Entw.potential LRT	
		Hauptfläche	
		Flächenanteil	20 %
		FFH-Unters.Fläche	Nein
		Saatgutfläche	Nein

Weitere Angaben

Merkmal	Wert
Boden	
Feuchte	6 - mäßig feucht und wechselfeucht
Stickstoffgehalt	6 - mäßig stickstoffarm bis stickstoffreich
Standort, Relief	
Relief	eben
Neigung - Gelände	N1 - sehr schwach geneigt (2-3,5 %)
Ausrichtung	W - West
Belichtung	7 - halbsonnig
Luft	windberuhigt
Veg. - Deckg./Ant.	
Gesamt	90 %
1. Baumschicht	5 %
Strauchschicht	20 %
1. Krautschicht	80 %

Zeigerwerte der Pflanzenartenliste (Auswertung)

Standort	Belichtung	halbsonnig	6,9
Boden	Feuchte	frisch und mäßig frisch	5,4
	Stickstoff (N)	mäßig stickstoffarm bis stickstoffreich	5,8
	Reaktion	mäßig sauer bis sauer	4
Vegetation	Mahdverträglichkeit	mäßig bis gut schnittverträglich (erster Schnitt nicht vor Mitte Juni)	5,8
Zeigerwerte	Futterwert	ausreichende Futterqualität	5
	Wechselfeuchteanzeiger		2
	Giftpflanzen		0
	Überschw.anzeiger		0

Pflanzenartenliste

Gruppe / Pflanzenart	MS	M	W	Vs	St	PA	Ph	Sz	VS	V	G	cf	§	Rote Liste			
														HH	ND	SH	D
Tracheobionta (Gefäßpflanzen)																	
Acer pseudoplatanus (Berg-Ahorn)	7	z		S													

Erhebungsbogen

B

Projekt	Biotopkartierung Hamburg	Interne Nr.	40539
		DK5 DK5-GK	6846 6848
Handlungsbedarf	Nein	DK5 - Name	Hummelsbüttel-Nord
Bearbeitung	ENS	Biotop-Nr. alt	80 109
Räumliche Abbildung	Fläche	Kartierung	16.09.2003
Anzahl Abschnitte	1	Fläche / Länge [m²/m]	27089,5696
		Breite (lineare Abb.) [m]	

Pflanzenartenliste

Gruppe / Pflanzenart	MS	M	W	Vs	St	PA	Ph	Sz	VS	V	G	cf	§	Rote Liste			
														HH	ND	SH	D
Agrostis capillaris (Rotes Straußgras)	7	h		K1													
Calamagrostis epigejos (Land-Reitgras)	7	z		K1													
Dactylis glomerata (Wiesen-Knäuelgras)	7	z		K1													
Elymus repens (Gewöhnliche Quecke)	7	z		K1													
Luzula spec. (Hainsimse)	7	z		K1													
Phleum pratense (Wiesen-Lieschgras)	7	z		K1													
Quercus robur (Stiel-Eiche)	7	z		S													
Rubus fruticosus agg. (Artengruppe Echte Brombeere)	7	z		K1													
Rubus idaeus (Himbeere)	7	z		K1													
Rumex acetosa (Großer Sauerampfer)	7	z		K1													
Rumex obtusifolius (Stumpfbläättriger Ampfer)	7	z		K1													

Anzahl Rote Liste Arten

Anzahl Arten

12

MS: Mengensystem; M: Mengenangabe, W: Bewertung der Art (FFH-Monitoring), Vs: Vegetationsschicht, St: Status, PA: Autor Phänologie; Ph: Phänologie, Sz: Soziabilität, VS: Vitalitätssystem; V: Vitalität, G: Geschlecht, cf: unsichere Bestimmung, §: Schutz nach BNatSchG, HH: Rote Liste Hamburg, Nds: Rote Liste Niedersachsen, SH: Rote Liste Schleswig-Holstein, D: Rote Liste Deutschland