

Erhebungsbogen

B

Projekt	Biotopkartierung Hamburg		Interne Nr.	40784	
			DK5 DK5-GK	6846	6848
Handlungsbedarf	Nein		DK5 - Name	Hummelsbüttel-Nord	
Bearbeitung	ENS	Kopie	Biotop-Nr. alt	71	96
Räumliche Abbildung	Fläche	Nein	Kartierung	24.10.2002	
Anzahl Abschnitte	1		Fläche / Länge [m²/m]	1873,3492	
			Breite (lineare Abb.) [m]		

Gesetzlicher Schutz	_ kein gesetzl. Schutz kein gesetzlich geschütztes Biotop	Schutz nur teilweise	Nein
----------------------------	--	-----------------------------	-------------

Gesamtbewertung	5	Noch wertvoll, gut entwicklungsfähig
– Alter	5	Biotop mittleren Alters, 20 bis 50 Jahre
– Belastungsgrad	5	Flächenhaft mittlere oder örtlich starke Belastung
– Ökolog. Funktion	5	Bedeutung in einem Biotopkomplex, für den lokalen Biotopverbund oder als Puffer
– Seltenheit	5	Seltener Biotoptyp, floristisch stark verarmt, ohne seltener Pflges. od. verbr. artenreicher Biotoptyp

Bestandsbeschreibung

Zweischichtiger, dichter Laubforst aus Stieleiche und Hainbuche in dem sich aufgrund Lichtmangels nur eine spärliche Krautschicht ausgebildet hat. Vereinzelt auch fremdländische Gehölze wie Robinie, Lärche und Sitkafichte. Am Bestandesrand heller mit Zierpflanzen wie Kleinem Immergrün und Garten-Goldnessel.

Vorkommen an Biotoptypen

1	TF	Typ	HF	F.Anteil
2	BTYP	Biotoptyp		- gesetzl. Grundl.
3	Zusatz	Zusatz zum Biotoptypen		
4	LRT	Lebensraumtyp		
1	1		Ja	100 %
2	WXH	Laubforst aus heimischen Arten (2000)		
3	2	schwaches bis mittleres Baumholz, Brusthöhendurchmesser 13 - < 50 cm (2)		

Räumliche Lage

Lagebeschreibung	Nordosten Wildemoor.		Hochwert (Y)	5947108
Nachbarnutzung/en	Wohnen, Erholung		Naturraum	Geestplatten westlich der Alster (696.01)
Rechtswert (X)	568704		Gemarkung	Hummelsbüttel (530)
Bezirk	Wandsbek		Ramsargebiet	EG-Vogelschutzgeb.
Stadtteil (OT-Nr.)	Hummelsbüttel (520)		Biosphärenreservat	
Digitaler Grünplan	<input checked="" type="checkbox"/>	Hafengesamtgebiet	Nationalpark	
Ausgleichsflächen NSG / ND / LSG	LSG Hummelsbütteler Feldmark/Alstertal [HH-2047 / Anteil: < 1%], NSG Raakmoor [HH-507 / Anteil: 100%]			
FFH-GEBIET				
Wasserschutzgebiet				

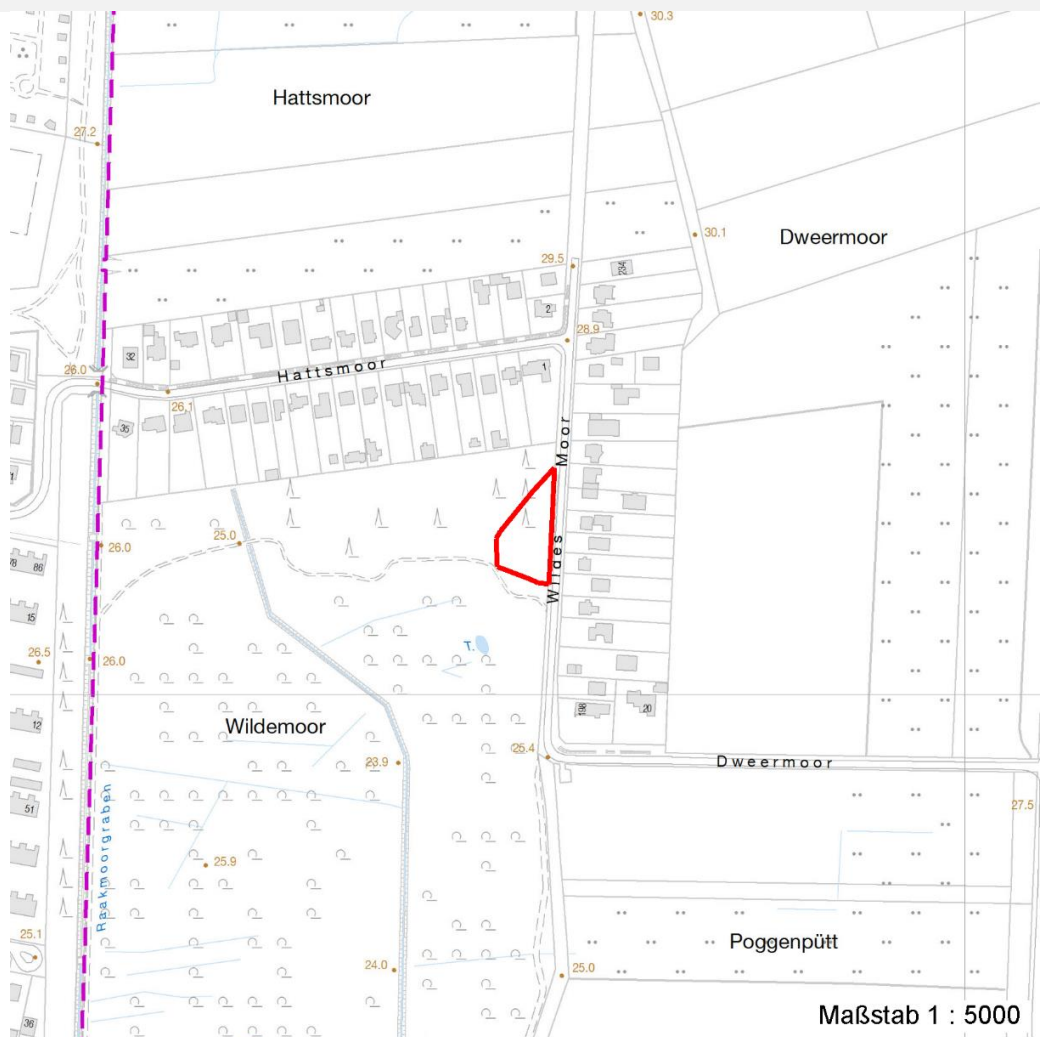
Erhebungsbogen

B

Projekt	Biotopkartierung Hamburg		Interne Nr.	40784	
			DK5 DK5-GK	6846	6848
Handlungsbedarf	Nein		DK5 - Name	Hummelsbüttel-Nord	
Bearbeitung	ENS	Kopie	Nein	Biotop-Nr. alt	71 96
Räumliche Abbildung	Fläche		Kartierung	24.10.2002	
Anzahl Abschnitte	1		Fläche / Länge [m²/m]	1873,3492	
			Breite (lineare Abb.) [m]		

Räumliche Lage

Karte



Weitere Erhebungsbögen

Interne Nr.	Interne Nr. Zuordnung	DK5	Biotop-Nr.	Kartierung	Zuordnung	DK5 (GK)	Biotop-Nr. (alt)
40784	40785	6846	268	21.09.2011	N	6848	10192
40784	40474	6846	19	15.09.1995	<	6848	29

Zuordnung: N = nachfolgende Kartierung, K = weitere Kartierungen (zeitlich vorher oder nachher)

Foto

Interne Nr.	Index	Dateiname	Aufnahmerichtung
11670	0	6846_71_241002_1.JPG	N

Weitere Angaben

Merkmal	Wert
Auswertung	
Gefährdung / Einflüsse	Eutrophierung

Erhebungsbogen

B

Projekt	Biotopkartierung Hamburg	Interne Nr.	40784
		DK5 DK5-GK	6846 6848
Handlungsbedarf	Nein	DK5 - Name	Hummelsbüttel-Nord
Bearbeitung	ENS	Biotop-Nr. alt	71 96
Räumliche Abbildung	Fläche	Kartierung	24.10.2002
Anzahl Abschnitte	1	Fläche / Länge [m²/m]	1873,3492
		Breite (lineare Abb.) [m]	

Weitere Angaben

Merkmal	Wert
Wertgesichtspunkte	Flächenpotential
Bedeutung für Tiergruppe	Vögel
Maßnahmen	Entfernung fremdländischer Gehölze
	Natürliche Entwicklung (Sukzession) zulassen
Schutzvorschlag	NSG - Naturschutzgebiet

Foto

Fotodatei	6846_71_241002_1.JPG	Fotodatei
Bildbeschreibung	Laubforst	Bildbeschreibung
Aufnahmerichtung	N	Aufnahmerichtung



Teilflächenbeschreibung

Teilflächentyp		Teilflächen-Nr.	1
Biotoptyp	Laubforst aus heimischen Arten (2000)	Biotoptyp	WXH
- Zusatz	schwaches bis mittleres Baumholz, Brusthöhendurchmesser 13 - < 50 cm (2)	- gesetzl. Grundl.	
FFH-LRT		FFH-LRT	
Beschreibung		Entw.potential LRT	
		Hauptfläche	Ja
		Flächenanteil	100 %
		FFH-Unters.Fläche	Nein
		Saatgutfläche	Nein

Erhebungsbogen

B

Projekt	Biotopkartierung Hamburg		Interne Nr.	40784	
			DK5 DK5-GK	6846	6848
Handlungsbedarf	Nein		DK5 - Name	Hummelsbüttel-Nord	
Bearbeitung	ENS	Kopie	Biotop-Nr. alt	71	96
Räumliche Abbildung	Fläche	Nein	Kartierung	24.10.2002	
Anzahl Abschnitte	1		Fläche / Länge [m²/m]	1873,3492	
			Breite (lineare Abb.) [m]		

Weitere Angaben

Merkmal	Wert
Boden	
Bodenart	S - Sand
Bodentyp	E - Plaggenesch
Humosität	h4 - stark humos
Humusform	mou - mullartiger Moder
Feuchte	5 - frisch und mäßig frisch
Stickstoffgehalt	6 - mäßig stickstoffarm bis stickstoffreich
Standort, Relief	
Neigung - Gelände	N1 - sehr schwach geneigt (2-3,5 %)
Ausrichtung	S - Süd
Belichtung	4 - schattig bis halbschattig
Luft	windberuhigt
Veg. - Deckg./Ant.	
Gesamt	100 %
1. Baumschicht	75 %
2. Baumschicht	65 %
1. Krautschicht	5 %

Zeigerwerte der Pflanzenartenliste (Auswertung)

Standort	Belichtung	halbsonnig bis halbschattig	5,5
Boden	Feuchte	frisch und mäßig frisch	5,4
	Stickstoff (N)	mäßig stickstoffarm bis stickstoffreich	5,8
	Reaktion	neutral	6,8
Vegetation	Mahdverträglichkeit		
Zeigerwerte	Futterwert	fast wertloses Futter	1
	Wechselfeuchteanzeiger		0
	Giftpflanzen		0
	Überschw.anzeiger		0

Pflanzenartenliste

Gruppe / Pflanzenart	MS	M	W	Vs	St	PA	Ph	Sz	VS	V	G	cf	Rote Liste			
													§	HH	ND	SH
Tracheobionta (Gefäßpflanzen)																
Aesculus hippocastanum (Gewöhnliche Roskastanie)	7	w		B2												
Betula pubescens (Moor-Birke)	7	w		B1												
Carpinus betulus (Hainbuche)	7	h		B2												
Carpinus betulus (Hainbuche)	7	z		B1												
Galeobdolon argentatum (Garten Goldnessel)	7	l		K1												
Hedera helix (Efeu)	7	z		K1												
Larix decidua (Europäische Lärche)	7	w		B1												
Picea sitchensis (Sitka-Fichte)	7	w		B1												
Quercus robur (Stiel-Eiche)	7	d		B1												
Quercus rubra (Rot-Eiche)	7	w		B1												
Robinia pseudoacacia (Robinie)	7	w		B1												
Robinia pseudoacacia (Robinie)	7	w		B2												

Erhebungsbogen

B

Projekt	Biotopkartierung Hamburg	Interne Nr.	40784
		DK5 DK5-GK	6846 6848
Handlungsbedarf	Nein	DK5 - Name	Hummelsbüttel-Nord
Bearbeitung	ENS	Biotop-Nr. alt	71 96
Räumliche Abbildung	Fläche	Kartierung	24.10.2002
Anzahl Abschnitte	1	Fläche / Länge [m²/m]	1873,3492
		Breite (lineare Abb.) [m]	

Pflanzenartenliste

Gruppe / Pflanzenart	MS	M	W	Vs	St	PA	Ph	Sz	VS	V	G	cf	§	Rote Liste			
														HH	ND	SH	D
Vinca minor (Kleines Immergrün)	7	l		K1													
Anzahl Rote Liste Arten																	
Anzahl Arten													11				

MS: Mengensystem; M: Mengenangabe, W: Bewertung der Art (FFH-Monitoring), Vs: Vegetationsschicht, St: Status, PA: Autor Phänologie; Ph: Phänologie, Sz: Soziabilität, VS: Vitalitätssystem; V: Vitalität, G: Geschlecht, cf: unsichere Bestimmung, §: Schutz nach BNatSchG, HH: Rote Liste Hamburg, Nds: Rote Liste Niedersachsen, SH: Rote Liste Schleswig-Holstein, D: Rote Liste Deutschland