

# Erhebungsbogen

**B**

<b>Projekt</b>	Biotopkartierung Hamburg	<b>Interne Nr.</b>	40652
		<b>DK5   DK5-GK</b>	<b>6846</b> 6848
<b>Handlungsbedarf</b>	Nein	<b>DK5 - Name</b>	Hummelsbüttel-Nord
<b>Bearbeitung</b>	ENS	<b>Biotop-Nr.   alt</b>	<b>69</b> 94
<b>Räumliche Abbildung</b>	Fläche	<b>Kartierung</b>	10.06.2002
<b>Anzahl Abschnitte</b>	1	<b>Fläche / Länge [m<sup>2</sup>/m]</b>	9337,3014
		<b>Breite (lineare Abb.) [m]</b>	

**Gesetzlicher Schutz**    **\_ kein gesetzl. Schutz kein gesetzlich geschütztes Biotop**    **Schutz nur teilweise**    **Nein**

<b>Gesamtbewertung</b>	5	Noch wertvoll, gut entwicklungsfähig
– <b>Alter</b>	5	Biotop mittleren Alters, 20 bis 50 Jahre
– <b>Belastungsgrad</b>	5	Flächenhaft mittlere oder örtlich starke Belastung
– <b>Ökolog. Funktion</b>	5	Bedeutung in einem Biotopkomplex, für den lokalen Biotopverbund oder als Puffer
– <b>Seltenheit</b>	4	Verbr. Biotoptyp ohne biotoptypische Artenvielfalt, Ubiquisten

## Bestandsbeschreibung

Laubmischwald, der in der Krautschicht von Störungszeigern und Nitrophyten geprägt wird. Auch Ziergehölze in der Strauch- und Baumschicht.

## Vorkommen an Biotoptypen

1	TF	Typ	HF	F.Anteil
2	BTYP	Biotoptyp		- gesetzl. Grundl.
3	Zusatz	Zusatz zum Biotoptypen		
4	LRT	Lebensraumtyp		
1	1		Ja	100 %
2	WXH	Laubforst aus heimischen Arten (2000)		
3	2	schwaches bis mittleres Baumholz, Brusthöhendurchmesser 13 - < 50 cm (2)		

## Räumliche Lage

<b>Lagebeschreibung</b>	Westliches Wildemoor am Raakmoorgraben.		
<b>Nachbarnutzung/en</b>	Erholung		
<b>Rechtswert (X)</b>	568418	<b>Hochwert (Y)</b>	5946893
<b>Bezirk</b>	Wandsbek	<b>Naturraum</b>	Geestplatten westlich der Alster (696.01)
<b>Stadtteil (OT-Nr.)</b>	Hummelsbüttel (520)	<b>Gemarkung</b>	Hummelsbüttel (530)
<b>Digitaler Grünplan</b>	<input checked="" type="checkbox"/> <b>Hafengesamtgebiet</b>	<input type="checkbox"/> <b>Ramsargebiet</b>	<input type="checkbox"/> <b>EG-Vogelschutzgeb.</b>
<b>Ausgleichsflächen</b>	<input type="checkbox"/> <b>Biosphärenreservat</b>	<input type="checkbox"/> <b>Nationalpark</b>	<input type="checkbox"/>
<b>NSG / ND / LSG</b>	LSG Langenhorn, Fuhlsbüttel, Kl. Borstel [ HH-2018 / Anteil: 7% ], NSG Raakmoor [ HH-507 / Anteil: 93% ]		
<b>FFH-GEBIET</b>			
<b>Wasserschutzgebiet</b>			

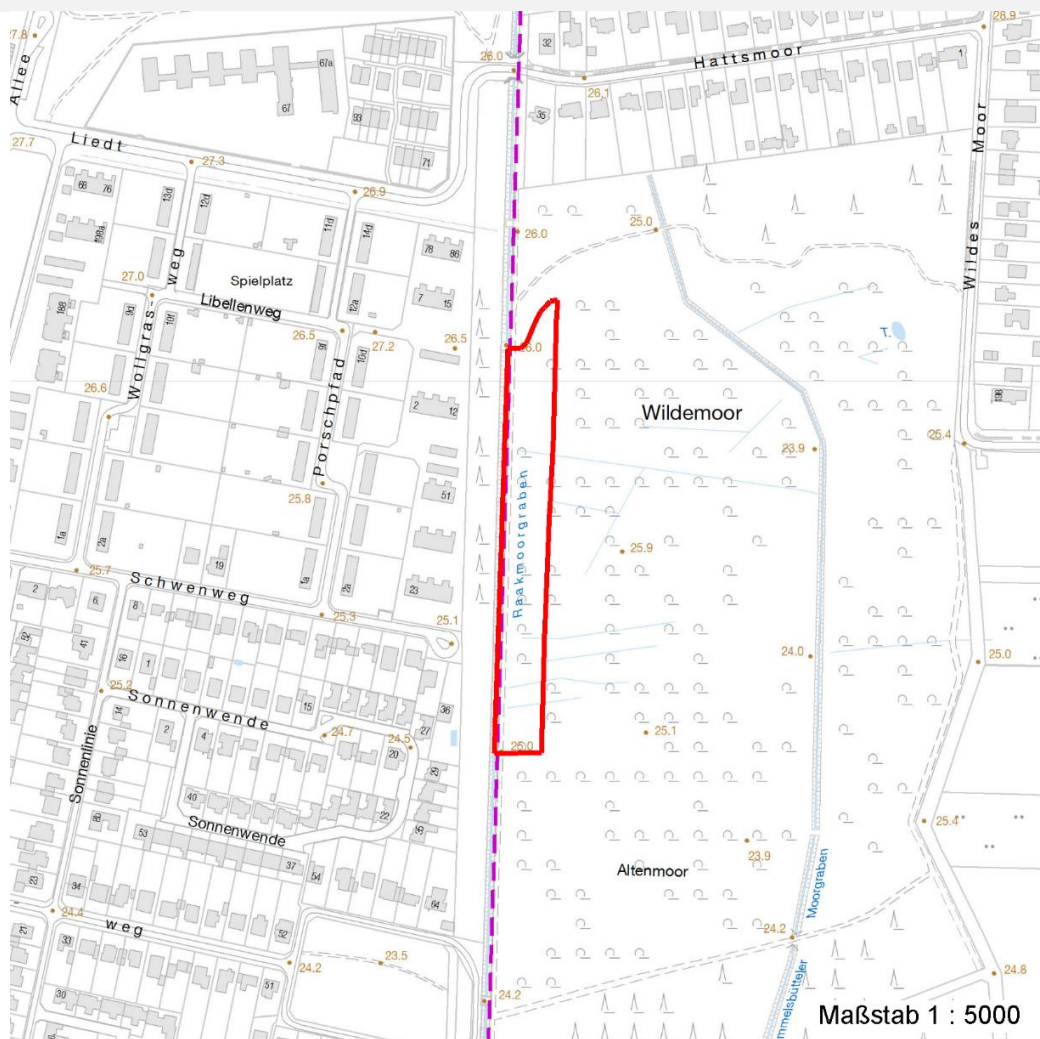
# Erhebungsbogen

# B

<b>Projekt</b>	Biotopkartierung Hamburg	<b>Interne Nr.</b>	40652
		<b>DK5   DK5-GK</b>	<b>6846</b> 6848
<b>Handlungsbedarf</b>	Nein	<b>DK5 - Name</b>	Hummelsbüttel-Nord
<b>Bearbeitung</b>	ENS	<b>Biotop-Nr.   alt</b>	<b>69</b> 94
<b>Räumliche Abbildung</b>	Fläche	<b>Kartierung</b>	10.06.2002
<b>Anzahl Abschnitte</b>	1	<b>Fläche / Länge [m<sup>2</sup>/m]</b>	9337,3014
		<b>Breite (lineare Abb.) [m]</b>	

## Räumliche Lage

### Karte



## Weitere Erhebungsbögen

Interne Nr.	Interne Nr. Zuordnung	DK5	Biotop-Nr.	Kartierung	Zuordnung	DK5 (GK)	Biotop-Nr. (alt)
40652	40522	6846	127	21.09.2011	N	6848	180
40652	40474	6846	19	15.09.1995	<	6848	29

Zuordnung: N = nachfolgende Kartierung, K = weitere Kartierungen (zeitlich vorher oder nachher)

## Foto

Interne Nr.	Index	Dateiname	Aufnahmerichtung
12713	0	6846_69_100602_1.JPG	N

## Weitere Angaben

Merkmal	Wert
<b>Auswertung</b>	
Gefährdung / Einflüsse	Eutrophierung

# Erhebungsbogen

**B**

<b>Projekt</b>	Biotopkartierung Hamburg	<b>Interne Nr.</b>	40652
		<b>DK5   DK5-GK</b>	<b>6846</b> 6848
<b>Handlungsbedarf</b>	Nein	<b>DK5 - Name</b>	Hummelsbüttel-Nord
<b>Bearbeitung</b>	ENS	<b>Biotop-Nr.   alt</b>	<b>69</b> 94
<b>Räumliche Abbildung</b>	Fläche	<b>Kartierung</b>	10.06.2002
<b>Anzahl Abschnitte</b>	1	<b>Fläche / Länge [m<sup>2</sup>/m]</b>	9337,3014
		<b>Breite (lineare Abb.) [m]</b>	

## Weitere Angaben

Merkmal	Wert
Wertgesichtspunkte	Standortpotential
zoologisch bedeutsame Strukturen	Keine
Bedeutung für Tiergruppe	Vögel
Maßnahmen	Entfernung von Ziergehölzen
Schutzvorschlag	NSG - Naturschutzgebiet

## Foto

<b>Fotodatei</b>	6846_69_100602_1.JPG	<b>Fotodatei</b>
<b>Bildbeschreibung</b>	Am Raakmoorgraben	<b>Bildbeschreibung</b>
<b>Aufnahmerichtung</b>	N	<b>Aufnahmerichtung</b>



## Teilflächenbeschreibung

<b>Teilflächentyp</b>		<b>Teilflächen-Nr.</b>	1
<b>Biotoptyp</b>	Laubforst aus heimischen Arten (2000)	<b>Biotoptyp</b>	WXH
- <b>Zusatz</b>	schwaches bis mittleres Baumholz, Brusthöhendurchmesser 13 - < 50 cm (2)	- <b>gesetzl. Grundl.</b>	
<b>FFH-LRT</b>		<b>FFH-LRT</b>	
<b>Beschreibung</b>	Standort: Gley-Podsol	<b>Entw.potential LRT</b>	
		<b>Hauptfläche</b>	Ja
		<b>Flächenanteil</b>	100 %
		<b>FFH-Unters.Fläche</b>	Nein
		<b>Saatgutfläche</b>	Nein

# Erhebungsbogen

**B**

<b>Projekt</b>	Biotopkartierung Hamburg	<b>Interne Nr.</b>	40652
		<b>DK5   DK5-GK</b>	<b>6846</b> 6848
<b>Handlungsbedarf</b>	Nein	<b>DK5 - Name</b>	Hummelsbüttel-Nord
<b>Bearbeitung</b>	ENS	<b>Biotop-Nr.   alt</b>	<b>69</b> 94
<b>Räumliche Abbildung</b>	Fläche	<b>Kartierung</b>	10.06.2002
<b>Anzahl Abschnitte</b>	1	<b>Fläche / Länge [m<sup>2</sup>/m]</b>	9337,3014
		<b>Breite (lineare Abb.) [m]</b>	

## Weitere Angaben

Merkmal	Wert
<b>Boden</b>	
Humosität	h3 - (mittel) humos
Humusform	mor - rohhumusartiger Moder
Feuchte	6 - mäßig feucht und wechselfeucht
Stickstoffgehalt	5 - mäßig stickstoffarm
<b>Standort, Relief</b>	
Relief	uneben
Neigung - Gelände	N0 - nicht geneigt (<2 %)
Ausrichtung	W - West
Belichtung	6 - halbsonnig bis halbschattig
Luft	windberuhigt
<b>Veg. - Deckg./Ant.</b>	
Gesamt	90 %
1. Baumschicht	70 %
2. Baumschicht	10 %
Strauchschicht	20 %
1. Krautschicht	50 %

## Zeigerwerte der Pflanzenartenliste (Auswertung)

<b>Standort</b>	<b>Belichtung</b>	halbsonnig bis halbschattig	5,8
<b>Boden</b>	<b>Feuchte</b>	mäßig feucht und wechselfeucht	6,3
	<b>Stickstoff (N)</b>	mäßig stickstoffarm	5,3
	<b>Reaktion</b>	mäßig sauer	4,6
<b>Vegetation</b>	<b>Mahdverträglichkeit</b>	mäßig schnittverträglich (erster Schnitt nicht vor 1. Juli)	4,8
<b>Zeigerwerte</b>	<b>Futterwert</b>	geringwertiges Futter	2,6
	<b>Wechselfeuchteanzeiger</b>		1
	<b>Giftpflanzen</b>		0
	<b>Überschw.anzeiger</b>		1

## Pflanzenartenliste

Gruppe / Pflanzenart	MS	M	W	Vs	St	PA	Ph	Sz	VS	V	G	cf	Rote Liste					
													§	HH	ND	SH	D	
<b>Tracheobionta (Gefäßpflanzen)</b>																		
Acer pseudoplatanus (Berg-Ahorn)	7	z		K1														
Betula pubescens (Moor-Birke)	7	h		B1														
Dactylis glomerata (Wiesen-Knäuelgras)	7	z		K1														
Deschampsia cespitosa (Rasen-Schmiele)	7	z		K1														
Deschampsia flexuosa (Draht-Schmiele)	7	z		K1														
Dryopteris dilatata (Breitblättriger Wurmfarne)	7	z		K1														
Dryopteris filix-mas (Gewöhnlicher Wurmfarne)	7	z		K1														
Fagus sylvatica (Rotbuche)	7	z		B1														
Galeobdolon argentatum (Garten Goldnessel)	7	z		K1														
Geum urbanum (Echte Nelkenwurz)	7	z		K1														
Glechoma hederacea (Gundermann)	7	z		K1														
Holcus lanatus (Wolliges Honiggras)	7	z		K1														
Juncus effusus (Flatter-Binse)	7	z		K1														

# Erhebungsbogen

**B**

<b>Projekt</b>	Biotopkartierung Hamburg		<b>Interne Nr.</b>	40652	
			<b>DK5   DK5-GK</b>	<b>6846</b>	6848
<b>Handlungsbedarf</b>	Nein		<b>DK5 - Name</b>	Hummelsbüttel-Nord	
<b>Bearbeitung</b>	ENS	<b>Kopie</b>	<b>Biotop-Nr.   alt</b>	<b>69</b>	94
<b>Räumliche Abbildung</b>	Fläche		<b>Kartierung</b>	10.06.2002	
<b>Anzahl Abschnitte</b>	1		<b>Fläche / Länge [m<sup>2</sup>/m]</b>	9337,3014	
			<b>Breite (lineare Abb.) [m]</b>		

## Pflanzenartenliste

Gruppe / Pflanzenart	MS	M	W	Vs	St	PA	Ph	Sz	VS	V	G	cf	§	Rote Liste			
														HH	ND	SH	D
Larix kaempferi (Japanische Lärche)	7	z		B1													
Molinia caerulea (Blaues Pfeifengras)	7	z		K1													
Prunus serotina (Späte Traubenkirsche)	7	z		B2													
Quercus robur (Stiel-Eiche)	7	z		B1													
Quercus rubra (Rot-Eiche)	7	z		B1													
Ribes rubrum (Rote Johannisbeere)	7	z		S													
Robinia pseudoacacia (Robinie)	7	z		B1													
Rubus fruticosus agg. (Artengruppe Echte Brombeere)	7	z		K1													
Rubus idaeus (Himbeere)	7	z		S													
Rubus laciniatus (Schlitzblättrige Brombeere)	7	z		S													
Salix alba (Silber-Weide)	7	z		S													
Salix caprea (Sal-Weide)	7	z		S													
Sorbus aucuparia (Eberesche)	7	z		B2													
Urtica dioica (Große Brennessel)	7	z		K1													
<b>Anzahl Rote Liste Arten</b>																	
<b>Anzahl Arten</b>														<b>27</b>			

MS: Mengensystem; M: Mengenangabe, W: Bewertung der Art (FFH-Monitoring), Vs: Vegetationsschicht, St: Status, PA: Autor Phänologie; Ph: Phänologie, Sz: Soziabilität, VS: Vitalitätssystem; V: Vitalität, G: Geschlecht, cf: unsichere Bestimmung, §: Schutz nach BNatSchG, HH: Rote Liste Hamburg, Nds: Rote Liste Niedersachsen, SH: Rote Liste Schleswig-Holstein, D: Rote Liste Deutschland